

Erhebungsbogen

B

Projekt	Biotopkartierung Hamburg	Interne Nr.	57755
		DK5 DK5-GK	7620 7622
Handlungsbedarf	Nein	DK5 - Name	Fersenweg
Bearbeitung	BRA	Biotop-Nr. alt	40 102
Räumliche Abbildung	Fläche	Kartierung	07.06.2004
Anzahl Abschnitte	1	Fläche / Länge [m²/m]	21569,1298
		Breite (lineare Abb.) [m]	

Gesetzlicher Schutz **_ kein gesetzl. Schutz kein gesetzlich geschütztes Biotop** **Schutz nur teilweise** **Nein**

Gesamtbewertung	6	Wertvoll
– Alter	6	Biotop mittleren Alters, 50 bis 100 Jahre
– Belastungsgrad	5	Flächenhaft mittlere oder örtlich starke Belastung
– Ökolog. Funktion	6	Hohe Bedeutung in einem Biotopkomplex, für den lokalen Biotopverbund oder als Puffer
– Seltenheit	5	Seltener Biotoptyp, floristisch stark verarmt, ohne seltener Pflges. od. verbr. artenreicher Biotoptyp

Bestandsbeschreibung

Schmale Beete mit relativ breiten Randgräben, über die sich die Beetrücken bis ca. 60/70 cm erheben, leicht aufgewölbt, zentral häufiger mit Trittschäden. Insgesamt mit einer Vegetationsdeckung um 90 %. Mit relativ festen, verdichtetem, wenig belebtem, lehmigem Oberboden. Mit lückigem Bestand aus v.a. Kammgras. In den Randbereichen etwas häufiger auch Wolliges Honiggras. Mit Wuchshöhen von maximal 40 cm. Der größte Teil der Krautvegetation hat derzeit noch 20 cm Höhe, ist recht offen, am Boden blütenreich mit Aspekt aus Gänseblümchen und Scharfem Hahnenfuß. Insgesamt mäßig artenreich, mäßig nitrophytisch, zu den Randbereichen etwas höherwüchsiger. Zu den benachbarten Gräben hin häufig mit zertretenem, sehr strukturreichem Ufer.

Die benachbarten Gräben (Teilfläche 2) sind gekennzeichnet durch eine bis zu 2 m breite Wasserfläche, die über 0,5 m unter dem benachbarten Gelände liegt, zeitweilig von Erlen überschattet, die aber in den letzten Jahren zurückgestutzt worden sind, heute häufig wieder auf 1 m Höhe aufgeschossen sind. Die Gewässer sind geprägt von Wasserlinsendecken und Abschnitten mit Sumpf-Calla-Dominanz. Submerse Vegetation ist nicht erkennbar. In den unteren zertretenen Ufern ist eine etwas nitrophytische, mäßig artenreiche, teils etwas niedermoortypische Gewässerbegleitvegetation vorhanden. Die Flächen sind in der Vegetation leicht ruderal überprägt, mit Trittschäden und insgesamt nur mäßig artenreich.

Vorkommen an Biotoptypen

1	TF	Typ	HF	F.Anteil
2	BTYP	Biotoptyp		- gesetzl. Grundl.
3	Zusatz	Zusatz zum Biotoptypen		
4	LRT	Lebensraumtyp		
1	1		Ja	60 %
2	GMW	Artenreiche Weide frischer bis mittlerer Standorte (2000)		
1	2			20 %
2	GFF	Flutrasen (2000)		
1	3			20 %
2	FGR	Nährstoffreicher Graben mit Stillgewässercharakter (2000)		
3	gl	Wasserlinsen-Typ (gl)		

Räumliche Lage

Lagebeschreibung	O Kichwerder Landweg, N Marschenbahndamm		
Nachbarnutzung/en	Grünland, Gräben		
Rechtswert (X)	576789	Hochwert (Y)	5920687
Bezirk	Bergedorf	Naturraum	Vier- und Marschlande (673.10)
Stadtteil (OT-Nr.)	Kirchwerder (607)	Gemarkung	Kirchwerder (607)
Digitaler Grünplan	<input checked="" type="checkbox"/> Hafengesamtgebiet	<input type="checkbox"/> Ramsargebiet	<input type="checkbox"/> EG-Vogelschutzgeb.
Ausgleichsflächen	<input checked="" type="checkbox"/> Biosphärenreservat	<input type="checkbox"/> Nationalpark	<input type="checkbox"/>
NSG / ND / LSG	NSG Kirchwerder Wiesen [HH-605 / Anteil: 100%]		
FFH-GEBIET	Kirchwerder Wiesen [DE 2526-304 / Anteil: 100%]		
Wasserschutzgebiet			

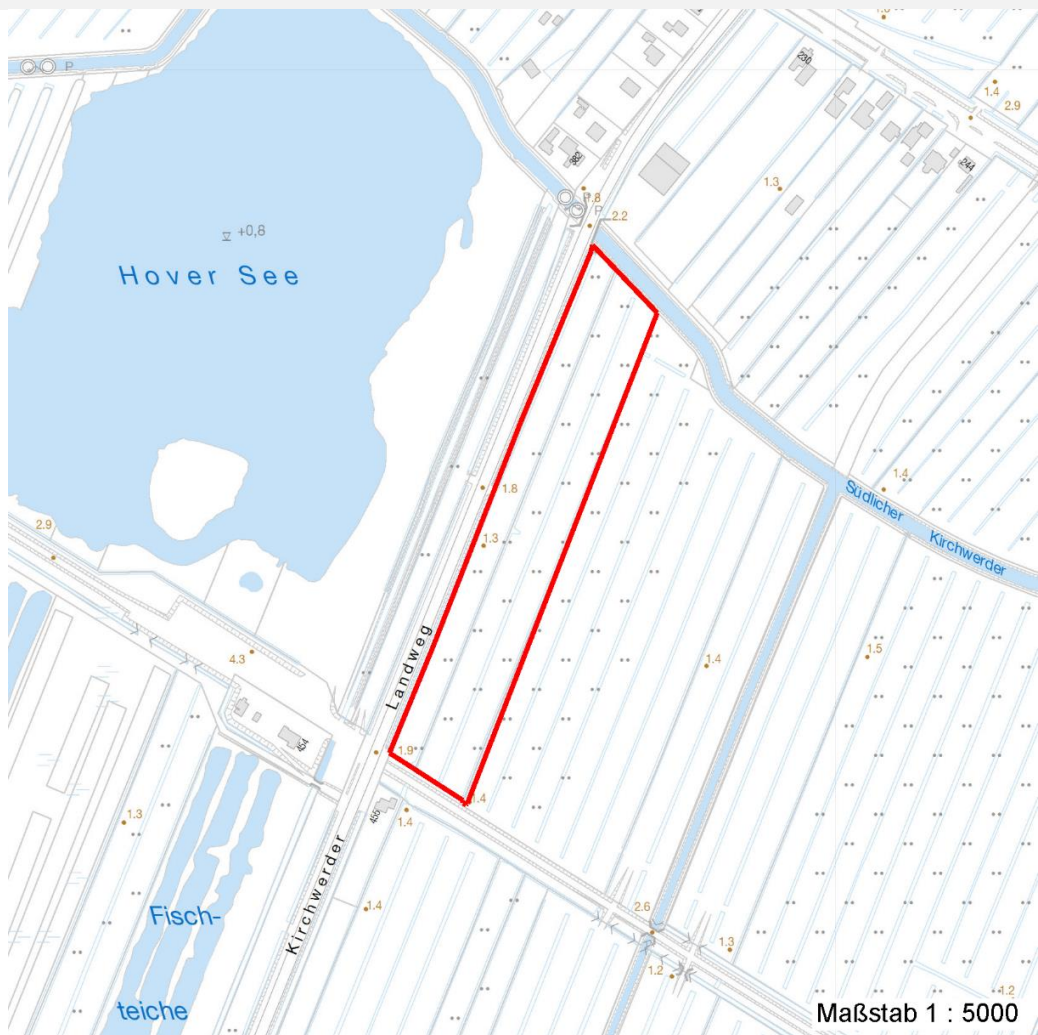
Erhebungsbogen

B

Projekt	Biotopkartierung Hamburg		Interne Nr.	57755
			DK5 DK5-GK	7620 7622
Handlungsbedarf	Nein		DK5 - Name	Fersenweg
Bearbeitung	BRA	Kopie	Nein	Biotop-Nr. alt
Räumliche Abbildung	Fläche			40 102
Anzahl Abschnitte	1			Kartierung
				07.06.2004
				Fläche / Länge [m²/m]
				21569,1298
				Breite (lineare Abb.) [m]

Räumliche Lage

Karte



Weitere Erhebungsbögen

Interne Nr.	Interne Nr. Zuordnung	DK5	Biotop-Nr.	Kartierung	Zuordnung	DK5 (GK)	Biotop-Nr. (alt)
57755	57754	7620	40	24.09.1998	K	7622	102
57755	79283	7620	40	15.10.2012	K	7622	102

Zuordnung: N = nachfolgende Kartierung, K = weitere Kartierungen (zeitlich vorher oder nachher)

Weitere Angaben

Merkmal	Wert
Auswertung	
Gefährdung / Einflüsse	Dauerhafte Beweidung, Ruderalisierung, Eutrophierung.
Wertgesichtspunkte	Mäßig artenreich, blütenreich, altes Grünland, hoher Anteil von Kammgras, wertvolle Grabenpotentiale mit vermutlich weiteren niedermoortypischen Arten, landschaftsbildprägend, kleinstrukturiert.
zoologisch bedeutsame Strukturen	Kleingewässer

Erhebungsbogen

B

Projekt	Biotopkartierung Hamburg	Interne Nr.	57755
		DK5 DK5-GK	7620 7622
Handlungsbedarf	Nein	DK5 - Name	Fersenweg
Bearbeitung	BRA	Biotop-Nr. alt	40 102
Räumliche Abbildung	Fläche	Kartierung	07.06.2004
Anzahl Abschnitte	1	Fläche / Länge [m²/m]	21569,1298
		Breite (lineare Abb.) [m]	

Weitere Angaben

Merkmal	Wert
Bedeutung für Tiergruppe	Amphibien
Maßnahmen	Bestände pfleglich nutzen, Pflegeschnitte einführen, nur zeitweilig beweiden, Wasserstand im Gebiet nach Möglichkeit etwas anheben.

Teilflächenbeschreibung

Teilflächentyp		Teilflächen-Nr.	1
Biotoptyp	Artenreiche Weide frischer bis mittlerer Standorte (2000)	Biotoptyp	GMW
- Zusatz		- gesetzl. Grundl.	
FFH-LRT		FFH-LRT	
Beschreibung		Entw.potential LRT	
		Hauptfläche	Ja
		Flächenanteil	60 %
		FFH-Unters.Fläche	Nein
		Saatgutfläche	Nein

Weitere Angaben

Merkmal	Wert
Boden	
Feuchte	6 - mäßig feucht und wechselfeucht
Stickstoffgehalt	5 - mäßig stickstoffarm
Standort, Relief	
Belichtung	7 - halbsonnig
Veg. - Soziologie	
BfN Schlüssel	30.0.02.03 - Cynosurion (Weidelgras-Kammgrasweiden)

Zeigerwerte der Pflanzenartenliste (Auswertung)

Standort	Belichtung	halbsonnig	7,3
Boden	Feuchte	mäßig feucht und wechselfeucht	5,7
	Stickstoff (N)	mäßig stickstoffarm bis stickstoffreich	5,5
	Reaktion	schwach sauer	5,7
Vegetation	Mahdverträglichkeit	gut schnittverträglich	6,6
Zeigerwerte	Futterwert	ausreichende Futterqualität	5
	Wechselfeuchteanzeiger		8
	Giftpflanzen		3
	Überschw.anzeiger		0

Pflanzenartenliste

Gruppe / Pflanzenart	MS	M	W	Vs	St	PA	Ph	Sz	VS	V	G	cf	Rote Liste					
													§	HH	ND	SH	D	
Tracheobionta (Gefäßpflanzen)																		
Agrostis capillaris (Rotes Straußgras)	7	z		-														
Agrostis stolonifera (Ausläufer-Straußgras)	7	z		-														
Alopecurus pratensis (Wiesen-Fuchsschwanz)	7	h		-														

Erhebungsbogen

B

Projekt	Biotopkartierung Hamburg	Interne Nr.	57755
		DK5 DK5-GK	7620 7622
Handlungsbedarf	Nein	DK5 - Name	Fersenweg
Bearbeitung	BRA	Biotop-Nr. alt	40 102
Räumliche Abbildung	Fläche	Kartierung	07.06.2004
Anzahl Abschnitte	1	Fläche / Länge [m²/m]	21569,1298
		Breite (lineare Abb.) [m]	

Pflanzenartenliste

Gruppe / Pflanzenart	MS	M	W	Vs	St	PA	Ph	Sz	VS	V	G	cf	Rote Liste					
													§	HH	ND	SH	D	
Arrhenatherum elatius (Glatthafer)	7	w		-														
Bellis perennis (Ausdauerndes Gänseblümchen)	7	z		-														
Carex elongata (Walzen-Segge)	7	w		-											3		3	
Carex hirta (Behaarte Segge)	7	h		-														
Cerastium holosteoides (Gewöhnliches Hornkraut)	7	w		-														
Cirsium arvense (Acker-Kratzdistel)	7	w		-														
Cirsium palustre (Sumpf-Kratzdistel)	7	w		-														
Cirsium vulgare (Gewöhnliche Kratzdistel)	7	w		-														
Cynosurus cristatus (Gewöhnliches Kammgras)	7	h		-												V		
Dactylis glomerata (Wiesen-Knäuelgras)	7	w		-														
Elymus repens (Gewöhnliche Quecke)	7	z		-														
Equisetum palustre (Sumpf-Schachtelhalm)	7	w		-														
Festuca pratensis (Wiesen-Schwingel)	7	z		-														
Glechoma hederacea (Gundermann)	7	w		-														
Holcus lanatus (Wolliges Honiggras)	7	h		-														
Juncus effusus (Flatter-Binse)	7	z		-														
Lathyrus pratensis (Wiesen-Platterbse)	7	w		-														
Lolium perenne (Ausdauerndes Weidelgras)	7	z		-														
Phleum pratense (Wiesen-Lieschgras)	7	w		-														
Plantago lanceolata (Spitz-Wegerich)	7	w		-														
Poa annua (Einjähriges Rispengras)	7	w		-														
Prunella vulgaris (Kleine Braunelle)	7	w		-														
Ranunculus acris (Scharfer Hahnenfuß)	7	w		-														
Ranunculus flammula (Brennender Hahnenfuß)	7	w		-														V
Ranunculus repens (Kriechender Hahnenfuß)	7	w		-														
Rosa canina (Hunds-Rose)	7	w		-														
Rubus fruticosus agg. (Artengruppe Echte Brombeere)	7	w		-														
Rumex crispus (Krauser Ampfer)	7	w		-														
Solanum dulcamara (Bittersüßer Nachtschatten)	7	w		-														
Taraxacum spec. (Löwenzahn)	7	w		-														
Trifolium dubium (Kleiner Klee)	7	w		-														
Trifolium pratense (Rot-Klee)	7	w		-														
Trifolium repens (Weiß-Klee)	7	h		-														
Urtica dioica (Große Brennessel)	7	w		-														
Veronica serpyllifolia (Quendel-Ehrenpreis)	7	w		-														
Vicia cracca (Vogel-Wicke)	7	w		-														
Anzahl Rote Liste Arten													2	1	1			
Anzahl Arten													39					

MS: Mengensystem; M: Mengenangabe, W: Bewertung der Art (FFH-Monitoring), Vs: Vegetationsschicht, St: Status, PA: Autor Phänologie; Ph: Phänologie, Sz: Soziabilität, VS: Vitalitätssystem; V: Vitalität, G: Geschlecht, cf: unsichere Bestimmung, §: Schutz nach BNatSchG, HH: Rote Liste Hamburg, Nds: Rote Liste Niedersachsen, SH: Rote Liste Schleswig-Holstein, D: Rote Liste Deutschland

Erhebungsbogen

B

Projekt	Biotopkartierung Hamburg	Interne Nr.	57755
		DK5 DK5-GK	7620 7622
Handlungsbedarf	Nein	DK5 - Name	Fersenweg
Bearbeitung	BRA	Biotop-Nr. alt	40 102
Räumliche Abbildung	Fläche	Kartierung	07.06.2004
Anzahl Abschnitte	1	Fläche / Länge [m²/m]	21569,1298
		Breite (lineare Abb.) [m]	

Teilflächenbeschreibung

Teilflächentyp		Teilflächen-Nr.	2
Biotoptyp	Flutrasen (2000)	Biotoptyp	GFF
- Zusatz		- gesetzl. Grundl.	
FFH-LRT		FFH-LRT	
Beschreibung		Entw.potential LRT	
		Hauptfläche	
		Flächenanteil	20 %
		FFH-Unters.Fläche	Nein
		Saatgutfläche	Nein

Weitere Angaben

Merkmal	Wert
Boden	
Feuchte	11 - flaches Gewässer
Stickstoffgehalt	5 - mäßig stickstoffarm
Standort, Relief	
Belichtung	7 - halbsonnig
Veg. - Soziologie	
BfN Schlüssel	01.0.01.01 - Lemnion minoris (Wasserlinsendecken) 24.0.01.03 - Nymphaeion albae (Wurzelnde Schwimmblattdecken) 27.0.01 - Phragmitetalia (Röhrichte und Großseggenrieder) 29.0.02 - Caricetalia fuscae (Saure Kleinseggenwiesen) 30.0.01.03 - Filipendulion (Mädesüß-Uferfluren)

Zeigerwerte der Pflanzenartenliste (Auswertung)

Standort	Belichtung	halbsonnig	6,7
Boden	Feuchte	sehr naß	9,1
	Stickstoff (N)	mäßig stickstoffarm	4,7
	Reaktion	schwach sauer	5,6
Vegetation	Mahdverträglichkeit	schnittempfindlich (nur Herbstschnitt vertragend)	3,4
Zeigerwerte	Futterwert	geringwertiges Futter	2,6
	Wechselfeuchteanzeiger		13
	Giftpflanzen		6
	Überschw.anzeiger		14

Pflanzenartenliste

Gruppe / Pflanzenart	MS	M	W	Vs	St	PA	Ph	Sz	VS	V	G	cf	§	Rote Liste			
														HH	ND	SH	D
Tracheobionta (Gefäßpflanzen)																	
Agrostis stolonifera (Ausläufer-Straußgras)	7	w		-													
Alnus glutinosa (Schwarz-Erle)	7	h		-													
Alopecurus pratensis (Wiesen-Fuchsschwanz)	7	w		-													
Calamagrostis canescens (Sumpf-Reitgras)	7	w		-													
Calla palustris (Sumpf-Calla)	7	h		-									b	V	3	3	V

Erhebungsbogen

B

Projekt	Biotopkartierung Hamburg	Interne Nr.	57755
		DK5 DK5-GK	7620 7622
Handlungsbedarf	Nein	DK5 - Name	Fersenweg
Bearbeitung	BRA	Biotop-Nr. alt	40 102
Räumliche Abbildung	Fläche	Kartierung	07.06.2004
Anzahl Abschnitte	1	Fläche / Länge [m²/m]	21569,1298
		Breite (lineare Abb.) [m]	

Pflanzenartenliste

Gruppe / Pflanzenart	MS	M	W	Vs	St	PA	Ph	Sz	VS	V	G	cf	Rote Liste									
													§	HH	ND	SH	D					
Callitriche palustris agg. (Artengruppe Sumpf-Wasserstern)	7	w		-												3						
Carex acuta (Schlank-Segge)	7	w		-															V			
Carex disticha (Zweizeilige Segge)	7	w		-												V			V			
Carex elongata (Walzen-Segge)	7	w		-												3	3					
Carex vesicaria (Blasen-Segge)	7	w		-												2			V			
Cirsium palustre (Sumpf-Kratzdistel)	7	w		-																		
Comarum palustre (Sumpf-Blutauge)	7	h		-												V			3			
Crataegus monogyna (Eingrifflicher Weißdorn)	7	w		-																		
Dryopteris carthusiana (Dorniger Wurmfarne)	7	w		-																		
Dryopteris dilatata (Breitblättriger Wurmfarne)	7	w		-																		
Equisetum fluviatile (Teich-Schachtelhalm)	7	z		-																		
Equisetum palustre (Sumpf-Schachtelhalm)	7	w		-																		
Filipendula ulmaria (Mädesüß)	7	z		-																		
Galium palustre (Sumpf-Labkraut)	7	h		-																		
Glyceria maxima (Wasser-Schwaden)	7	w		-																		
Holcus lanatus (Wolliges Honiggras)	7	z		-																		
Hottonia palustris (Wasserfeder)	7	w		-												b	V		V	V		
Hydrocharis morsus-ranae (Froschbiß)	7	h		-												V			V	V		
Iris pseudacorus (Gelbe Schwertlilie)	7	w		-												b						
Juncus bufonius (Kröten-Binse)	7	w		-																		
Juncus conglomeratus (Knäuel-Binse)	7	w		-														V				
Juncus effusus (Flutter-Binse)	7	z		-																		
Lathyrus palustris (Sumpf-Platterbse)	7	w		-												b	1	2	1	3		
Lemna minor (Kleine Wasserlinse)	7	h		-																		
Lemna trisulca (Dreifurchige Wasserlinse)	7	w		-														V				
Lotus pedunculatus (Sumpf-Hornklee)	7	w		-															V			
Lychnis flos-cuculi (Kuckucks-Lichtnelke)	7	w		-															3			
Lysimachia thyrsoflora (Straußblütiger Gilbweiderich)	7	w		-														3	3	V		
Lysimachia vulgaris (Gewöhnlicher Gilbweiderich)	7	z		-																		
Lythrum salicaria (Blut-Weiderich)	7	w		-																		
Mentha aquatica (Wasser-Minze)	7	w		-																		
Myosotis scorpioides agg. (Artengruppe Sumpf-vergissmeinnicht)	7	w		-																V		
Nuphar lutea (Gelbe Teichrose)	7	w		-														b				
Phalaris arundinacea (Rohr-Glanzgras)	7	w		-																		
Poa palustris (Sumpf-Rispengras)	7	w		-																		
Poa trivialis (Gewöhnliches Rispengras)	7	w		-																		
Potamogeton natans (Schwimmendes Laichkraut)	7	w		-																		
Ranunculus flammula (Brennender Hahnenfuß)	7	w		-																V		
Ranunculus lingua (Zungen-Hahnenfuß)	7	w		-														b	2	3	2	3
Ribes rubrum (Rote Johannisbeere)	7	w		-																		
Rosa canina (Hunds-Rose)	7	z		-																		
Rumex hydrolapathum (Fluss-Ampfer)	7	w		-																		
Salix cinerea (Grau-Weide)	7	w		-																		
Solanum dulcamara (Bittersüßer Nachtschatten)	7	w		-																		
Sparganium erectum (Ästiger Igelkolben)	7	w		-																		

Erhebungsbogen

B

Projekt	Biotopkartierung Hamburg	Interne Nr.	57755
		DK5 DK5-GK	7620 7622
Handlungsbedarf	Nein	DK5 - Name	Fersenweg
Bearbeitung	BRA	Biotop-Nr. alt	40 102
Räumliche Abbildung	Fläche	Kartierung	07.06.2004
Anzahl Abschnitte	1	Fläche / Länge [m²/m]	21569,1298
		Breite (lineare Abb.) [m]	

Pflanzenartenliste

Gruppe / Pflanzenart	MS	M	W	Vs	St	PA	Ph	Sz	VS	V	G	cf	§	Rote Liste			
														HH	ND	SH	D
Spirodela polyrhiza (Vielwurzlige Teichlinse)	7	w		-													
Stellaria palustris (Sumpf-Sternmiere)	7	w		-										V		3	3
Stratiotes aloides (Krebsschere)	7	w		-										b	3	3	3
Urtica dioica (Große Brennessel)	7	w		-													
Valeriana excelsa excelsa (Kriechender Baldrian)	7	w		-											D		
Anzahl Rote Liste Arten														15	6	16	8
Anzahl Arten														55			

MS: Mengensystem; M: Mengenangabe, W: Bewertung der Art (FFH-Monitoring), Vs: Vegetationsschicht, St: Status, PA: Autor Phänologie; Ph: Phänologie, Sz: Soziabilität, VS: Vitalitätssystem; V: Vitalität, G: Geschlecht, cf: unsichere Bestimmung, §: Schutz nach BNatSchG, HH: Rote Liste Hamburg, Nds: Rote Liste Niedersachsen, SH: Rote Liste Schleswig-Holstein, D: Rote Liste Deutschland

Teilflächenbeschreibung

Teilflächentyp		Teilflächen-Nr.	3
Biotoptyp	Nährstoffreicher Graben mit Stillgewässercharakter (2000)	Biotoptyp	FGR
- Zusatz	Wasserlinsen-Typ (gl)	- gesetzl. Grundl.	
FFH-LRT		FFH-LRT	
Beschreibung		Entw.potential LRT	
		Hauptfläche	
		Flächenanteil	20 %
		FFH-Unters.Fläche	Nein
		Saatgutfläche	Nein

Weitere Angaben

Merkmal	Wert
Standort, Relief	
Zusätze - Btyp	gc - Calla-Typ ga - Erlen-Typ