

Erhebungsbogen

B

Projekt	Biotopkartierung Hamburg	Interne Nr.	79432
		DK5 DK5-GK	7620 7622
Handlungsbedarf	Nein	DK5 - Name	Fersenweg
Bearbeitung	BRA	Biotop-Nr. alt	409 323
Räumliche Abbildung	Linie	Kartierung	24.10.2012
Anzahl Abschnitte	3	Fläche / Länge [m²/m]	555,424
		Breite (lineare Abb.) [m]	3

Gesetzlicher Schutz **_ kein gesetzl. Schutz kein gesetzlich geschütztes Biotop** **Schutz nur teilweise** **Nein**

Gesamtbewertung	6	Wertvoll
– Alter	7	Biotop hohen Alters, 100 bis 200 Jahre
– Belastungsgrad	5	Flächenhaft mittlere oder örtlich starke Belastung
– Ökolog. Funktion	6	Hohe Bedeutung in einem Biotopkomplex, für den lokalen Biotopverbund oder als Puffer
– Seltenheit	5	Seltener Biotoptyp, floristisch stark verarmt, ohne seltener Pflges. od. verbr. artenreicher Biotoptyp

Bestandsbeschreibung

Innerhalb eher intensiv genutzten Grünlands sind zwei Gräben in jüngerer Zeit unterhalten worden. Hier sind offene Wasserflächen rund 0,5 m unter dem benachbarten Gelände vorhanden. Diese sind z.T. noch unbewachsen, z.T. von lockeren Beständen aus Laichkräutern. Die Uferböschungen sind relativ steil, das Aushubmaterial ist im angrenzenden Grünlandbereich verteilt worden. Insgesamt relativ artenarme Gräben, jedoch aktuell mit Gewässerpotential zur Entwicklung von Amphibien und Wasserpflanzenbeständen. Das Aufkeimen von Froschlöffel am Gewässergrund deutet darauf hin, dass die Gewässer dennoch in 2012 erhebliche Wasserstandsschwankungen aufgewiesen haben bis hin zur Austrocknung. Das offene Wasser ist z.T. von Fadenalgen durchwachsen.

Vorkommen an Biotoptypen

1	TF	Typ	HF	F.Anteil
2	BTYP	Biotoptyp	- gesetzl. Grundl.	
3	Zusatz	Zusatz zum Biotoptypen		
4	LRT	Lebensraumtyp		
1	1		Ja	100 %
2	FGR	Nährstoffreicher Graben mit Stillgewässercharakter (2000)		
3	gw	Wasserpest-Laichkraut-Typ (gw)		

Räumliche Lage

Lagebeschreibung	Südlich des nördlichen Kirchwerder Sammelgrabens, südöstlich des Seefelder Sees		
Nachbarnutzung/en	Grünland, intensiv		
Rechtswert (X)	576502	Hochwert (Y)	5921952
Bezirk	Bergedorf	Naturraum	Vier- und Marschlande (673.10)
Stadtteil (OT-Nr.)	Kirchwerder (607)	Gemarkung	Kirchwerder (607)
Digitaler Grünplan	<input type="checkbox"/> Hafengesamtgebiet	<input type="checkbox"/> Ramsargebiet	<input type="checkbox"/> EG-Vogelschutzgeb.
Ausgleichsflächen	<input type="checkbox"/> Biosphärenreservat	<input type="checkbox"/> Nationalpark	<input type="checkbox"/>
NSG / ND / LSG	NSG Kirchwerder Wiesen [HH-605 / Anteil: 100%]		
FFH-GEBIET	Kirchwerder Wiesen [DE 2526-304 / Anteil: 100%]		
Wasserschutzgebiet			

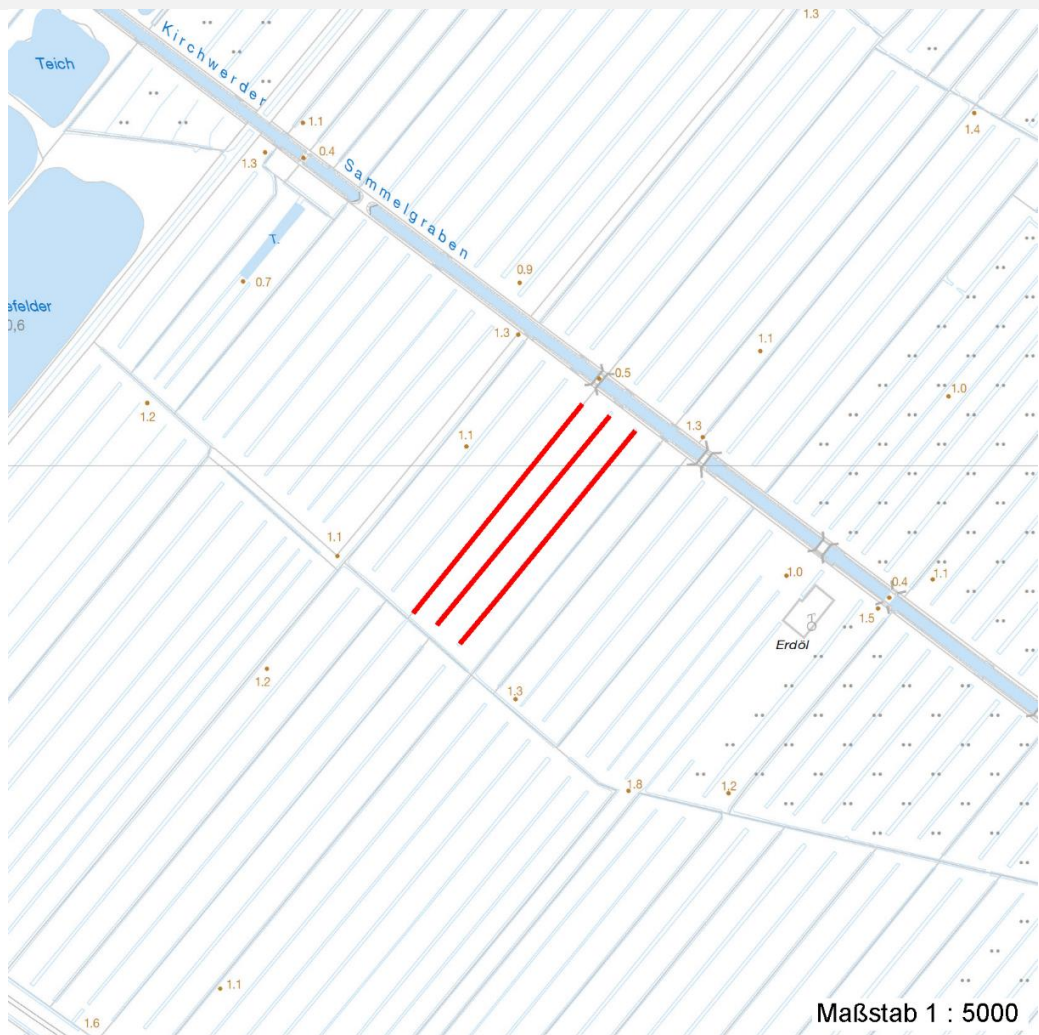
Erhebungsbogen

B

Projekt	Biotopkartierung Hamburg	Interne Nr.	79432
		DK5 DK5-GK	7620 7622
Handlungsbedarf	Nein	DK5 - Name	Fersenweg
Bearbeitung	BRA	Biotop-Nr. alt	409 323
Räumliche Abbildung	Linie	Kartierung	24.10.2012
Anzahl Abschnitte	3	Fläche / Länge [m²/m]	555,424
		Breite (lineare Abb.) [m]	3

Räumliche Lage

Karte



Weitere Erhebungsbögen

Interne Nr.	Interne Nr. Zuordnung	DK5	Biotop-Nr.	Kartierung	Zuordnung	DK5 (GK)	Biotop-Nr. (alt)
79432	58056	7620	348	06.09.2010	>	7622	254
79432	58039	7620	387	15.09.2011	>	7622	298
79432	79407	7620	387	18.10.2012	>	7622	298

Zuordnung: N = nachfolgende Kartierung, K = weitere Kartierungen (zeitlich vorher oder nachher)

Foto

Interne Nr.	Index	Dateiname	Aufnahmerichtung
34587	0	7620_409_241012_1.JPG	

Weitere Angaben

Merkmal	Wert
---------	------

Auswertung

17.04.2020

Erhebungsbogen

B

Projekt	Biotopkartierung Hamburg	Interne Nr.	79432
		DK5 DK5-GK	7620 7622
Handlungsbedarf	Nein	DK5 - Name	Fersenweg
Bearbeitung	BRA	Biotop-Nr. alt	409 323
Räumliche Abbildung	Linie	Kartierung	24.10.2012
Anzahl Abschnitte	3	Fläche / Länge [m²/m]	555,424
		Breite (lineare Abb.) [m]	3

Weitere Angaben

Merkmal	Wert
Gefährdung / Einflüsse	Deutlich schwankende Wasserstände.
Wertgesichtspunkte	Offenbar ausreichende Wasserführung als Amphibiengewässer.
zoologisch bedeutsame Strukturen	Kleingewässer, wasserführende Gräben
Bedeutung für Tiergruppe	Amphibien
Maßnahmen	Wasserstände auf hohem Niveau stabilisieren, Gräben in Zukunft extensiv unterhalten, um offene Wasserflächen zu erhalten und den Wasserpflanzenbestand zu entwickeln, eventuell mit Krebschere beimpfen.
Größe	
Breite	3.00 m

Foto

Fotodatei 7620_409_241012_1.JPG

Bildbeschreibung

Aufnahmerichtung

Fotodatei

Bildbeschreibung

Aufnahmerichtung



Teilflächenbeschreibung

Teilflächentyp	Nährstoffreicher Graben mit Stillgewässercharakter (2000)	Teilflächen-Nr.	1
Biototyp		Biototyp	FGR
- Zusatz	Wasserpest-Laichkraut-Typ (gw)	- gesetzl. Grundl.	
FFH-LRT		FFH-LRT	
Beschreibung		Entw.potential LRT	
		Hauptfläche	Ja
		Flächenanteil	100 %
		FFH-Unters.Fläche	Nein
		Saatgutfläche	Nein

Erhebungsbogen

B

Projekt	Biotopkartierung Hamburg	Interne Nr.	79432
		DK5 DK5-GK	7620 7622
Handlungsbedarf	Nein	DK5 - Name	Fersenweg
Bearbeitung	BRA	Biotop-Nr. alt	409 323
Räumliche Abbildung	Linie	Kartierung	24.10.2012
Anzahl Abschnitte	3	Fläche / Länge [m²/m]	555,424
		Breite (lineare Abb.) [m]	3

Weitere Angaben

Merkmal	Wert
Boden	
Feuchte	10 - zeitweise wasserüberstaut
Reaktion	5 - mäßig sauer
Stickstoffgehalt	4 - mäßig bis stickstoffarm
Standort, Relief	
Belichtung	8 - sonnig
Veg. - Zeigerwerte	
Anz. Wechselfeuchtezeiger	4
Anz. Überschwemmungsz.	7
Anz. Magerkeitszeiger (N < 4)	5
Anteil Magerkeitszeiger (N < 4)	25 %

Zeigerwerte der Pflanzenartenliste (Auswertung)

Standort	Belichtung	sonnig	7,6
Boden	Feuchte	zeitweise wasserüberstaut	10
	Stickstoff (N)	mäßig bis stickstoffarm	4,4
	Reaktion	mäßig sauer	5,2
Vegetation	Mahdverträglichkeit	mäßig schnittverträglich (erster Schnitt nicht vor 1. Juli)	5
Zeigerwerte	Futterwert	geringwertiges Futter	2,5
	Wechselfeuchteanzeiger		4
	Giftpflanzen		3
	Überschw.anzeiger		7

Pflanzenartenliste

Gruppe / Pflanzenart	MS	M	W	Vs	St	PA	Ph	Sz	VS	V	G	cf	§	Rote Liste					
														HH	ND	SH	D		
Tracheobionta (Gefäßpflanzen)																			
Agrostis canina (Hunds-Straußgras)	7	h		-	-										3		3		
Agrostis stolonifera (Ausläufer-Straußgras)	7	w		-	-														
Alisma plantago-aquatica (Gewöhnlicher Froschlöffel)	7	w		-	-														
Alnus glutinosa (Schwarz-Erle)	7	w		-	-														
Arrhenatherum elatius (Glatthafer)	7	z		-	-														
Calamagrostis canescens (Sumpf-Reitgras)	7	w		-	-														
Carex acuta (Schlank-Segge)	7	z		-	-														V
Cirsium palustre (Sumpf-Kratzdistel)	7	w		-	-														
Comarum palustre (Sumpf-Blutauge)	7	w		-	-												V		3
Eleocharis palustris (Gewöhnliche Sumpfsimse)	7	w		-	-														
Equisetum fluviatile (Teich-Schachtelhalm)	7	w		-	-														
Galium palustre (Sumpf-Labkraut)	7	w		-	-														
Glyceria fluitans (Flutender Schwaden)	7	w		-	-														
Hottonia palustris (Wasserfeder)	7	z		-	-									b	V			V	V
Hydrocharis morsus-ranae (Froschbiß)	7	h		-	-										V			V	V
Juncus articulatus (Glieder-Binse)	7	w		-	-														
Juncus effusus (Flatter-Binse)	7	z		-	-														
Lathyrus pratensis (Wiesen-Platterbse)	7	w		-	-														
Lotus pedunculatus (Sumpf-Hornklee)	7	w		-	-														V

Projekt	Biotopkartierung Hamburg	Interne Nr.	79432
		DK5 DK5-GK	7620 7622
Handlungsbedarf	Nein	DK5 - Name	Fersenweg
Bearbeitung	BRA	Biotop-Nr. alt	409 323
Räumliche Abbildung	Linie	Kartierung	24.10.2012
Anzahl Abschnitte	3	Fläche / Länge [m²/m]	555,424
		Breite (lineare Abb.) [m]	3

Pflanzenartenliste

Gruppe / Pflanzenart	MS	M	W	Vs	St	PA	Ph	Sz	VS	V	G	cf	§	Rote Liste				
														HH	ND	SH	D	
Lycopus europaeus (Gewöhnlicher Wolfstrapp)	7	w		-	-													
Lysimachia vulgaris (Gewöhnlicher Gilbweiderich)	7	w		-	-													
Phalaris arundinacea (Rohr-Glanzgras)	7	w		-	-													
Potamogeton alpinus (Alpen-Laichkraut)	7	w		-	-										3		3	3
Potamogeton natans (Schwimmendes Laichkraut)	7	w		-	-													
Ranunculus flammula (Brennender Hahnenfuß)	7	z		-	-													V
Rubus fruticosus agg. (Artengruppe Echte Brombeere)	7	w		-	-													
Sparganium erectum (Ästiger Igelkolben)	7	z		-	-													
Vicia cracca (Vogel-Wicke)	7	w		-	-													
Algae (Algen)																		
Chara vulgaris (Gewöhnliche Armleuchteralge)	7	h		-	-								X					R
Anzahl Rote Liste Arten														5	8	4		
Anzahl Arten										29								

MS: Mengensystem; M: Mengenangabe, W: Bewertung der Art (FFH-Monitoring), Vs: Vegetationsschicht, St: Status, PA: Autor Phänologie; Ph: Phänologie, Sz: Soziabilität, VS: Vitalitätssystem; V: Vitalität, G: Geschlecht, cf: unsichere Bestimmung, §: Schutz nach BNatSchG, HH: Rote Liste Hamburg, Nds: Rote Liste Niedersachsen, SH: Rote Liste Schleswig-Holstein, D: Rote Liste Deutschland