

# Erhebungsbogen

**B**

<b>Projekt</b>	Biotopkartierung Hamburg	<b>Interne Nr.</b>	79422
		<b>DK5   DK5-GK</b>	<b>7620</b> 7622
<b>Handlungsbedarf</b>	Nein	<b>DK5 - Name</b>	Fersenweg
<b>Bearbeitung</b>	BRA	<b>Biotop-Nr.   alt</b>	<b>401</b> 313
<b>Räumliche Abbildung</b>	Linie	<b>Kartierung</b>	24.10.2012
<b>Anzahl Abschnitte</b>	1	<b>Fläche / Länge [m²/m]</b>	531,548
		<b>Breite (lineare Abb.) [m]</b>	5

**Gesetzlicher Schutz**    **\_ kein gesetzl. Schutz kein gesetzlich geschütztes Biotop**    **Schutz nur teilweise**    **Nein**

<b>Gesamtbewertung</b>	6	Wertvoll
– <b>Alter</b>	7	Biotop hohen Alters, 100 bis 200 Jahre
– <b>Belastungsgrad</b>	5	Flächenhaft mittlere oder örtlich starke Belastung
– <b>Ökolog. Funktion</b>	6	Hohe Bedeutung in einem Biotopkomplex, für den lokalen Biotopverbund oder als Puffer
– <b>Seltenheit</b>	5	Seltener Biotoptyp, floristisch stark verarmt, ohne seltener Pflges. od. verbr. artenreicher Biotoptyp

## Bestandsbeschreibung

An der Geländeoberfläche um 5 m breiter Grenzgrabenbereich zwischen zwei Grünlandparzellen, die beiderseits gemäht werden. Die Wasseroberfläche liegt derzeit rund 20 bis 30 cm unter dem benachbarten Gelände und ist um 2 m breit. Zu sehr hohen Anteilen überwachsen von nitrophytischen Röhrichten aus Igelkolben. Dazwischen jedoch noch mit kleineren, offenen Wasserflächen, auf denen Froschbiß und etwas Krebschere erkennbar ist. Die angrenzenden Randbereiche sind auf rund 1 bis 2 m Breite flach geneigt, in die benachbarte Mähwiesennutzung integriert und werden von seggenreichem Aufwuchs dominiert. Die Dominanz von Igelkolben ist recht durchgängig und homogen entwickelt. Der Graben ist im Norden von einzelnen Bäumen gesäumt, Eschen und Schwarzerlen im Wesentlichen, aber nur durch die Röhrichtarten überschattet.

Das Potenzial für einen geschützten Wasserpest Laichkraut Graben bzw. ein Krebscheren-Graben ist vorhanden, aktuell dominiert jedoch die Röhrichtvegetation so dass kein Schutz nach Paragraph 30 Bundesnaturschutzgesetz besteht

## Vorkommen an Biotoptypen

1	TF	Typ	HF	F.Anteil
2	BTYP	Biotoptyp	- gesetzl. Grundl.	
3	Zusatz	Zusatz zum Biotoptypen		
4	LRT	Lebensraumtyp		
1	1		Ja	100 %
2	FGM	Graben mittlerer Nährstoffgehalte mit Stillgewässercharakter (2000)		
3	gr	Röhricht-Typ (gr)		

## Räumliche Lage

<b>Lagebeschreibung</b>	Westlich Kirchwerder Landweg, nördlich Fersenweg, östlich Seefelder Schöpfwerksgraben		
<b>Nachbarnutzung/en</b>	Grünland, meist gemäht		
<b>Rechtswert (X)</b>	577007	<b>Hochwert (Y)</b>	5921355
<b>Bezirk</b>	Bergedorf	<b>Naturraum</b>	Vier- und Marschlande (673.10)
<b>Stadtteil (OT-Nr.)</b>	Kirchwerder (607)	<b>Gemarkung</b>	Kirchwerder (607)
<b>Digitaler Grünplan</b>	<input type="checkbox"/> <b>Hafengesamtgebiet</b>	<input type="checkbox"/> <b>Ramsargebiet</b>	<input type="checkbox"/> <b>EG-Vogelschutzgeb.</b>
<b>Ausgleichsflächen</b>	<input type="checkbox"/> <b>Biosphärenreservat</b>	<input type="checkbox"/> <b>Nationalpark</b>	<input type="checkbox"/>
<b>NSG / ND / LSG</b>	NSG Kirchwerder Wiesen [ HH-605 / Anteil: 89% ]		
<b>FFH-GEBIET</b>	Kirchwerder Wiesen [ DE 2526-304 / Anteil: 89% ]		
<b>Wasserschutzgebiet</b>			

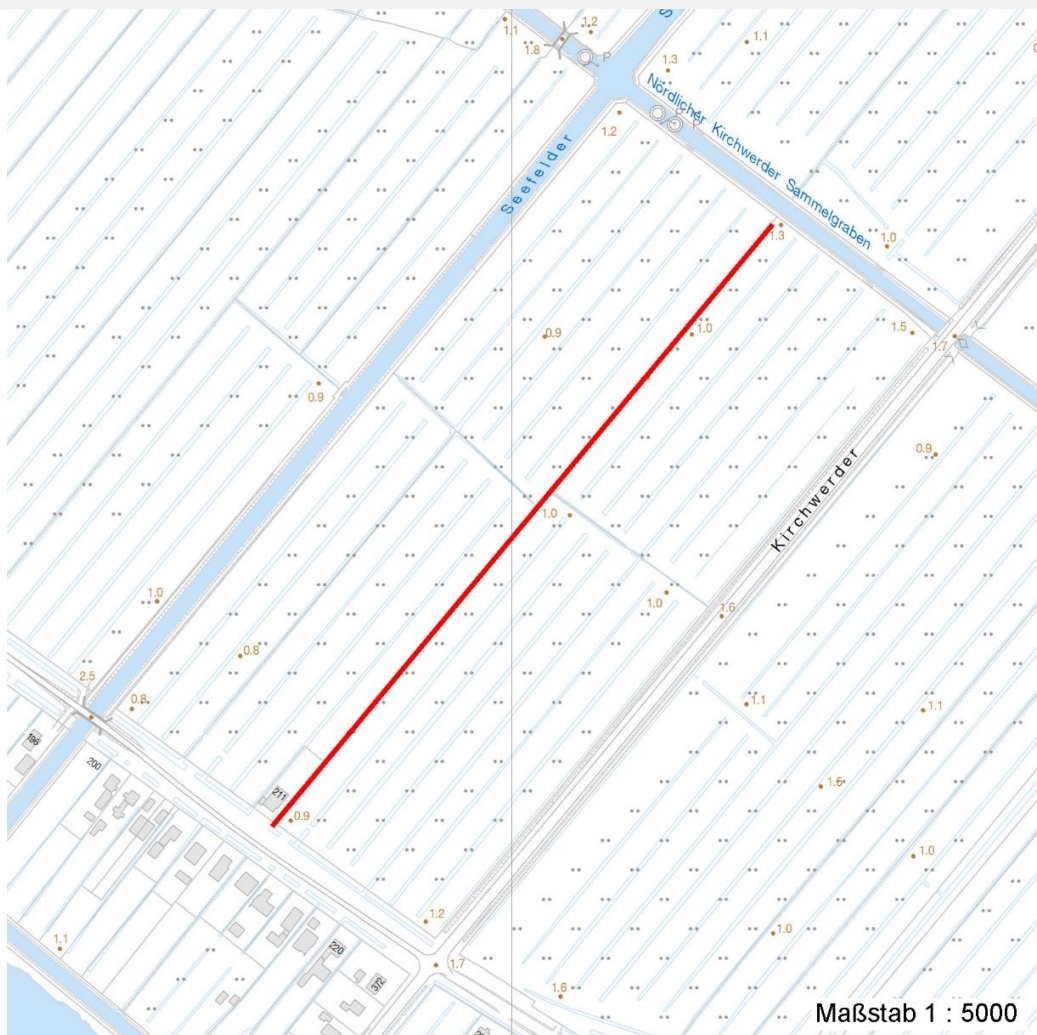
# Erhebungsbogen

**B**

<b>Projekt</b>	Biotopkartierung Hamburg		<b>Interne Nr.</b>	79422
			<b>DK5   DK5-GK</b>	7620      7622
			<b>DK5 - Name</b>	Fersenweg
<b>Handlungsbedarf</b>	Nein		<b>Biotop-Nr.   alt</b>	401      313
<b>Bearbeitung</b>	BRA	<b>Kopie</b>	Nein	<b>Kartierung</b>
<b>Räumliche Abbildung</b>	Linie			24.10.2012
<b>Anzahl Abschnitte</b>	1			<b>Fläche / Länge [m<sup>2</sup>/m]</b>
				531,548
				<b>Breite (lineare Abb.) [m]</b>
				5

## Räumliche Lage

### Karte



## Weitere Erhebungsbögen

Interne Nr.	Interne Nr. Zuordnung	DK5	Biotop-Nr.	Kartierung	Zuordnung	DK5 (GK)	Biotop-Nr. (alt)
79422	57869	7620	293	22.09.2004	<	7622	163

Zuordnung: N = nachfolgende Kartierung, K = weitere Kartierungen (zeitlich vorher oder nachher)

## Foto

Interne Nr.	Index	Dateiname	Aufnahmerichtung
34502	0	7620_401_241012_1.JPG	

## Weitere Angaben

Merkmal	Wert
<b>Auswertung</b> Gefährdung / Einflüsse	Verlust der offenen Wasserfläche im Zuge der vollständigen Verlandung, Verlust der Krebschierenbestände.

# Erhebungsbogen

**B**

<b>Projekt</b>	Biotopkartierung Hamburg	<b>Interne Nr.</b>	79422
		<b>DK5   DK5-GK</b>	<b>7620</b> 7622
<b>Handlungsbedarf</b>	Nein	<b>DK5 - Name</b>	Fersenweg
<b>Bearbeitung</b>	BRA	<b>Biotop-Nr.   alt</b>	<b>401</b> 313
<b>Räumliche Abbildung</b>	Linie	<b>Kartierung</b>	24.10.2012
<b>Anzahl Abschnitte</b>	1	<b>Fläche / Länge [m<sup>2</sup>/m]</b>	531,548
		<b>Breite (lineare Abb.) [m]</b>	5

## Weitere Angaben

Merkmal	Wert
Wertgesichtspunkte zoologisch bedeutsame Strukturen Bedeutung für Tiergruppe Maßnahmen	Aktuell keine. Kleingewässer, wasserführende Gräben Amphibien Das Gewässer müsste nach Möglichkeit schonend unterhalten werden, nicht wie die gerade angrenzend im Westen geräumten Gräben, bei denen die Vegetation nahezu vollständig beseitigt wurde. Es sollten immer Teile der Vegetation erhalten bleiben.
<b>Größe</b> Breite	5.00 m

## Foto

**Fotodatei** 7620\_401\_241012\_1.JPG  
**Bildbeschreibung**  
**Aufnahmerichtung**

**Fotodatei**  
**Bildbeschreibung**  
**Aufnahmerichtung**



## Teilflächenbeschreibung

<b>Teilflächentyp</b>		<b>Teilflächen-Nr.</b>	1
<b>Biotoptyp</b>	Graben mittlerer Nährstoffgehalte mit Stillgewässercharakter (2000)	<b>Biotoptyp</b>	FGM
- <b>Zusatz</b>	Röhricht-Typ (gr)	- <b>gesetzl. Grundl.</b>	
<b>FFH-LRT</b>		<b>FFH-LRT</b>	
<b>Beschreibung</b>		<b>Entw.potential LRT</b>	
		<b>Hauptfläche</b>	Ja
		<b>Flächenanteil</b>	100 %
		<b>FFH-Unters.Fläche</b>	Nein
		<b>Saatgutfläche</b>	Nein

# Erhebungsbogen

**B**

<b>Projekt</b>	Biotopkartierung Hamburg		<b>Interne Nr.</b>	79422
			<b>DK5   DK5-GK</b>	<b>7620</b> 7622
<b>Handlungsbedarf</b>	Nein		<b>DK5 - Name</b>	Fersenweg
<b>Bearbeitung</b>	BRA	<b>Kopie</b>	Nein	<b>Biotop-Nr.   alt</b> 401      313
<b>Räumliche Abbildung</b>	Linie		<b>Kartierung</b>	24.10.2012
<b>Anzahl Abschnitte</b>	1		<b>Fläche / Länge [m<sup>2</sup>/m]</b>	531,548
			<b>Breite (lineare Abb.) [m]</b>	5

## Weitere Angaben

Merkmal	Wert
<b>Boden</b>	
Feuchte	11 - flaches Gewässer
Reaktion	7 - neutral
Stickstoffgehalt	6 - mäßig stickstoffarm bis stickstoffreich
<b>Gewässer</b>	
Böschungshöhe	0.30 m
Gewässertiefe	0.50 m
Breite	2.00 m
Wasserführung	g - gleichmäßige Wasserführung
Strömung	k - keine Strömung
Trübung	k - klar, keine Trübung
Färbung	m - huminstoffbraun, moorig
Verockerung	w - wenig
<b>Standort, Relief</b>	
Belichtung	7 - halbsonnig
<b>Veg. - Zeigerwerte</b>	
Anz. Wechselfeuchtezeiger	6
Anz. Überschwemmungsz.	10
Anz. Magerkeitszeiger (N < 4)	5
Anteil Magerkeitszeiger (N < 4)	6 %
<b>Veg. - Soziologie</b>	
BfN Schlüssel	27.0.01 - Phragmitetalia (Röhrichte und Großseggenrieder)

## Zeigerwerte der Pflanzenartenliste (Auswertung)

<b>Standort</b>	<b>Belichtung</b>	halbsonnig	7
<b>Boden</b>	<b>Feuchte</b>	sehr naß	9,4
	<b>Stickstoff (N)</b>	mäßig stickstoffarm bis stickstoffreich	5,9
<b>Vegetation</b>	<b>Reaktion</b>	neutral	6,6
	<b>Mahdverträglichkeit</b>	schnittempfindlich bis mäßig schnittverträglich	4,3
<b>Zeigerwerte</b>	<b>Futterwert</b>	sehr geringwertiges Futter	1,7
	<b>Wechselfeuchteanzeiger</b>		6
	<b>Giftpflanzen</b>		4
	<b>Überschw.anzeiger</b>		10

## Pflanzenartenliste

Gruppe / Pflanzenart	MS	M	W	Vs	St	PA	Ph	Sz	VS	V	G	cf	Rote Liste			
													§	HH	ND	SH
<b>Tracheobionta (Gefäßpflanzen)</b>																
Alnus glutinosa (Schwarz-Erle)	7	w		-	-											
Bidens cernua (Nickender Zweizahn)	7	w		-	-											
Carex acuta (Schlank-Segge)	7	h		-	-									V		
Carex pseudocyperus (Scheinzyper-Segge)	7	w		-	-											
Carex x elytroides (Bastard-Segge)	7	z		-	-									V	D	
Cirsium palustre (Sumpf-Kratzdistel)	7	w		-	-											
Crataegus monogyna (Eingrifflicher Weißdorn)	7	w		-	-											
Epilobium ciliatum (Drüsiges Weidenröschen)	7	w		-	-											

# Erhebungsbogen

# B

<b>Projekt</b>	Biotopkartierung Hamburg		<b>Interne Nr.</b>	79422	
			<b>DK5   DK5-GK</b>	<b>7620</b>	7622
<b>Handlungsbedarf</b>	Nein		<b>DK5 - Name</b>	Fersenweg	
<b>Bearbeitung</b>	BRA	<b>Kopie</b>	<b>Biotop-Nr.   alt</b>	<b>401</b>	313
<b>Räumliche Abbildung</b>	Linie	Nein	<b>Kartierung</b>	24.10.2012	
<b>Anzahl Abschnitte</b>	1		<b>Fläche / Länge [m<sup>2</sup>/m]</b>	531,548	
			<b>Breite (lineare Abb.) [m]</b>	5	

## Pflanzenartenliste

Gruppe / Pflanzenart	MS	M	W	Vs	St	PA	Ph	Sz	VS	V	G	cf	Rote Liste					
													§	HH	ND	SH	D	
Epilobium palustre (Sumpf-Weidenröschen)	7	w		-	-									V				V
Equisetum palustre (Sumpf-Schachtelhalm)	7	w		-	-													
Fraxinus excelsior (Gewöhnliche Esche)	7	w		-	-													
Galium palustre (Sumpf-Labkraut)	7	z		-	-													
Glyceria fluitans (Flutender Schwaden)	7	z		-	-													
Glyceria maxima (Wasser-Schwaden)	7	w		-	-													
Hottonia palustris (Wasserfeder)	7	w		-	-								b	V		V	V	V
Hydrocharis morsus-ranae (Froschbiß)	7	z		-	-									V		V	V	V
Iris pseudacorus (Gelbe Schwertlilie)	7	w		-	-								b					
Lemna minor (Kleine Wasserlinse)	7	z		-	-													
Lycopus europaeus (Gewöhnlicher Wolfstrapp)	7	z		-	-													
Lythrum salicaria (Blut-Weiderich)	7	z		-	-													
Myosotis scorpioides agg. (Artengruppe Sumpf-vergissmeinnicht)	7	z		-	-												V	
Poa palustris (Sumpf-Rispengras)	7	w		-	-													
Ranunculus acris (Scharfer Hahnenfuß)	7	w		-	-													
Ranunculus repens (Kriechender Hahnenfuß)	7	w		-	-													
Rumex acetosa (Großer Sauerampfer)	7	z		-	-													
Rumex hydrolapathum (Fluss-Ampfer)	7	w		-	-													
Salix cinerea (Grau-Weide)	7	w		-	-													
Scutellaria galericulata (Sumpf-Helmkraut)	7	z		-	-													
Sium latifolium (Breitblättriger Merk)	7	z		-	-									3				
Solanum dulcamara (Bittersüßer Nachtschatten)	7	w		-	-													
Sparganium erectum (Ästiger Igelkolben)	7	d		-	-													
Stellaria palustris (Sumpf-Sternmiere)	7	w		-	-									V		3	3	3
Stratiotes aloides (Krebsschere)	7	z		-	-								b	3	3	3	3	3
Typha latifolia (Breitblättriger Rohrkolben)	7	w		-	-													
<b>Anzahl Rote Liste Arten</b>														<b>6</b>	<b>1</b>	<b>7</b>	<b>6</b>	
<b>Anzahl Arten</b>														<b>34</b>				

MS: Mengensystem; M: Mengenangabe, W: Bewertung der Art (FFH-Monitoring), Vs: Vegetationsschicht, St: Status, PA: Autor Phänologie; Ph: Phänologie, Sz: Soziabilität, VS: Vitalitätssystem; V: Vitalität, G: Geschlecht, cf: unsichere Bestimmung, §: Schutz nach BNatSchG, HH: Rote Liste Hamburg, Nds: Rote Liste Niedersachsen, SH: Rote Liste Schleswig-Holstein, D: Rote Liste Deutschland