

# Erhebungsbogen

**B**

<b>Projekt</b>	Biotopkartierung Hamburg	<b>Interne Nr.</b>	79420
		<b>DK5   DK5-GK</b>	<b>7620</b> 7622
<b>Handlungsbedarf</b>	Nein	<b>DK5 - Name</b>	Fersenweg
<b>Bearbeitung</b>	BRA	<b>Biotop-Nr.   alt</b>	<b>400</b> 311
<b>Räumliche Abbildung</b>	Linie	<b>Kartierung</b>	19.10.2012
<b>Anzahl Abschnitte</b>	2	<b>Fläche / Länge [m²/m]</b>	912,62
		<b>Breite (lineare Abb.) [m]</b>	3

<b>Gesetzlicher Schutz</b>	<b>_ kein gesetzl. Schutz kein gesetzlich geschütztes Biotop</b>	<b>Schutz nur teilweise</b>	<b>Nein</b>
----------------------------	--	-----------------------------	-------------

<b>Gesamtbewertung</b>	5	Noch wertvoll, gut entwicklungsfähig
– <b>Alter</b>	6	Biotop mittleren Alters, 50 bis 100 Jahre
– <b>Belastungsgrad</b>	4	Flächenhaft deutliche Belastung ohne nachh. Schäden
– <b>Ökolog. Funktion</b>	5	Bedeutung in einem Biotopkomplex, für den lokalen Biotopverbund oder als Puffer
– <b>Seltenheit</b>	5	Seltener Biotoptyp, floristisch stark verarmt, ohne seltener Pflges. od. verbr. artenreicher Biotoptyp

## Bestandsbeschreibung

An der Geländeoberfläche um 3 m breiter Grabenbereich mit einer 1,5 m breiten Wasserfläche, die fast 1 m unter dem benachbarten Gelände liegt, die das Gebiet also recht kräftig entwässert, eventuell in jüngerer Zeit unterhalten. Auf der Ostseite ist ein Randstreifen relativ kräftig ruderal überprägt mit höheren Anteilen von Brennesseln. Hier wurde vermutlich Grabenaushubmaterial abgelagert. Der Graben hat offenbar Anschluß an das Hauptgrabensystem und entwässert damit das Gebiet recht kräftig. Der Wasserstand ist in jüngerer Zeit noch einmal um 10 bis 20 cm abgefallen, der Wasserkörper ist derzeit nur noch um 30 bis 40 cm tief, vollständig von Wasserlinsen überdeckt, aber auch von einem größeren Froschbißbestand durchwachsen. Die Ufer sind auf rund 0,5 m Breite von nitrophytischen Röhrichten recht artenarm geprägt, mit hohen Anteilen von Rohrglanzgras, Wasserschwaden und Schlanksegge, eingestreut auch Flatterbinse. Derzeit fallen Teilbereiche des Gewässerbodens relativ weit unter Flur trocken. Die angrenzenden Nutzungen sind Grünland, wobei eine recht artenarme, verfilzende Grasvegetation dominiert, die vermutlich gedüngt und eingesät ist. Im Süden ist der Graben z.T. von Schwarzerlen gesäumt, im Norden ist er vollsonnig. Die Erlen sind zurückgestutzt worden und erreichen Wuchshöhen um 3 m.

## Vorkommen an Biotoptypen

1	TF	Typ	HF	F.Anteil
2	BTYP	Biotoptyp	- gesetzl. Grundl.	
3	Zusatz	Zusatz zum Biotoptypen		
4	LRT	Lebensraumtyp		
1	1		Ja	100 %
2	FGR	Nährstoffreicher Graben mit Stillgewässercharakter (2000)		
3	gr	Röhricht-Typ (gr)		

## Räumliche Lage

<b>Lagebeschreibung</b>	Östlich Kirchwerder Landweg, nördlich des Nördlichen Kirchwerder Sammelgrabens		
<b>Nachbarnutzung/en</b>	Grünland, gemäht		
<b>Rechtswert (X)</b>	577831	<b>Hochwert (Y)</b>	5921416
<b>Bezirk</b>	Bergedorf	<b>Naturraum</b>	Vier- und Marschlande (673.10)
<b>Stadtteil (OT-Nr.)</b>	Kirchwerder (607)	<b>Gemarkung</b>	Kirchwerder (607)
<b>Digitaler Grünplan</b>	<input type="checkbox"/> <b>Hafengesamtgebiet</b>	<input type="checkbox"/> <b>Ramsargebiet</b>	<input type="checkbox"/> <b>EG-Vogelschutzgeb.</b>
<b>Ausgleichsflächen</b>	<input type="checkbox"/> <b>Biosphärenreservat</b>	<input type="checkbox"/> <b>Nationalpark</b>	<input type="checkbox"/>
<b>NSG / ND / LSG</b>	NSG Kirchwerder Wiesen [ HH-605 / Anteil: 100% ]		
<b>FFH-GEBIET</b>	Kirchwerder Wiesen [ DE 2526-304 / Anteil: 100% ]		
<b>Wasserschutzgebiet</b>			

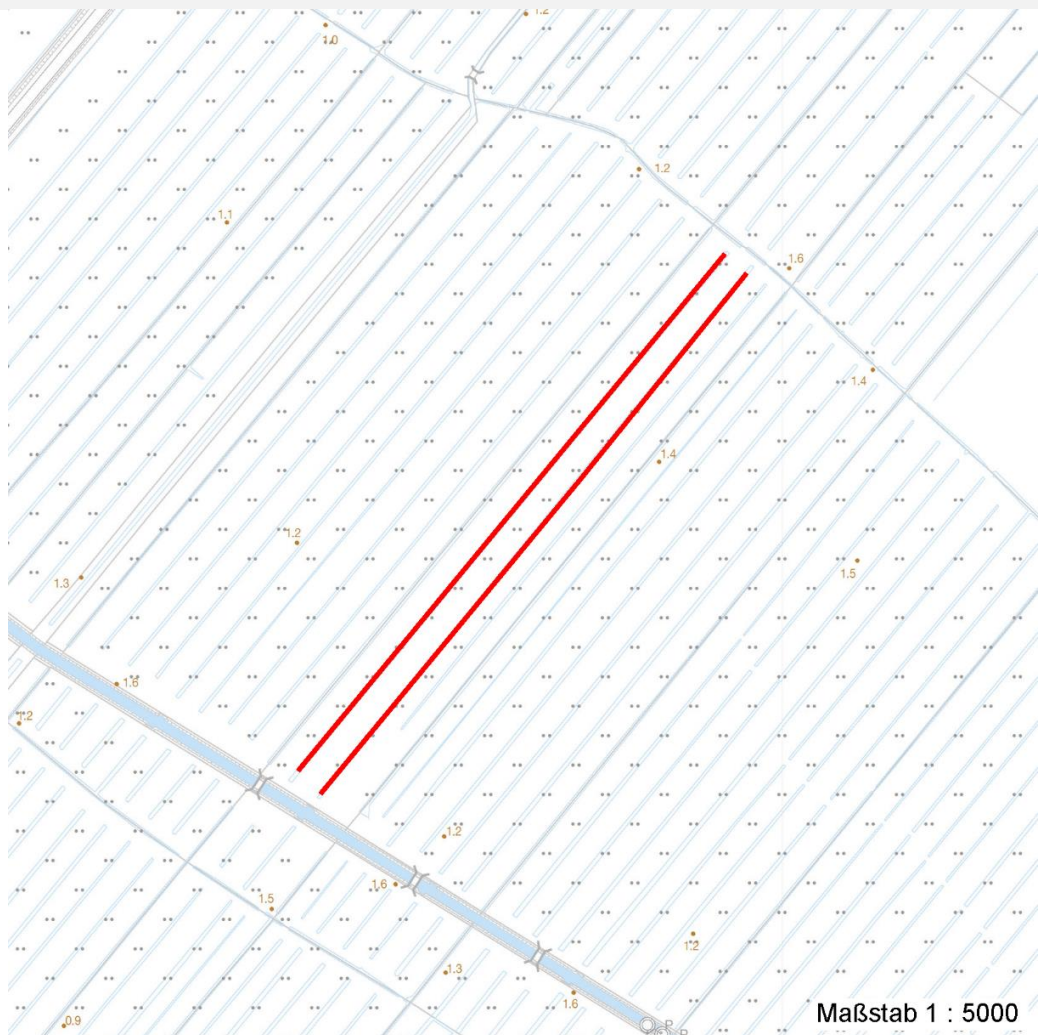
# Erhebungsbogen

**B**

<b>Projekt</b>	Biotopkartierung Hamburg	<b>Interne Nr.</b>	79420	
		<b>DK5   DK5-GK</b>	<b>7620</b>	7622
<b>Handlungsbedarf</b>	Nein	<b>DK5 - Name</b>	Fersenweg	
<b>Bearbeitung</b>	BRA	<b>Biotop-Nr.   alt</b>	<b>400</b>	311
<b>Räumliche Abbildung</b>	Linie	<b>Kartierung</b>	19.10.2012	
<b>Anzahl Abschnitte</b>	2	<b>Fläche / Länge [m<sup>2</sup>/m]</b>	912,62	
		<b>Breite (lineare Abb.) [m]</b>	3	

## Räumliche Lage

Karte



## Foto

Interne Nr.	Index	Dateiname	Aufnahmerichtung
34490	0	7620_400_191012_1.JPG	
34491	0	7620_400_191012_2.JPG	
34492	0	7620_400_191012_3.JPG	

## Weitere Angaben

Merkmal	Wert
<b>Auswertung</b>	
Gefährdung / Einflüsse	Schädlicher, sehr niedriger Wasserstand, hohe Eisenockerbelastung, sehr artenarm und nitrophytisch.
Wertgesichtspunkte	Offenbar dauerhafte Wasserfläche.
Maßnahmen	Der Wasserstand muß deutlich höher eingestaut werden als bisher, die Uferbereiche sollten in die Mahd integriert werden, der Gehölzsaum im Süden sollte rechtzeitig unterbunden werden.

# Erhebungsbogen

**B**

<b>Projekt</b>	Biotopkartierung Hamburg		<b>Interne Nr.</b>	79420	
			<b>DK5   DK5-GK</b>	<b>7620</b>	7622
<b>Handlungsbedarf</b>	Nein		<b>DK5 - Name</b>	Fersenweg	
<b>Bearbeitung</b>	BRA	<b>Kopie</b>	Nein	<b>Biotop-Nr.   alt</b>	<b>400</b> 311
<b>Räumliche Abbildung</b>	Linie		<b>Kartierung</b>	19.10.2012	
<b>Anzahl Abschnitte</b>	2		<b>Fläche / Länge [m<sup>2</sup>/m]</b>	912,62	
			<b>Breite (lineare Abb.) [m]</b>	3	

## Weitere Angaben

Merkmal	Wert
<b>Größe</b>	
Breite	3.00 m

## Foto

**Fotodatei** 7620\_400\_191012\_1.JPG  
**Bildbeschreibung**  
**Aufnahmerichtung**



**Fotodatei** 7620\_400\_191012\_2.JPG  
**Bildbeschreibung**  
**Aufnahmerichtung**



## Foto

**Fotodatei** 7620\_400\_191012\_3.JPG  
**Bildbeschreibung**  
**Aufnahmerichtung**



**Fotodatei**  
**Bildbeschreibung**  
**Aufnahmerichtung**

# Erhebungsbogen

**B**

<b>Projekt</b>	Biotopkartierung Hamburg	<b>Interne Nr.</b>	79420
		<b>DK5   DK5-GK</b>	<b>7620</b> 7622
<b>Handlungsbedarf</b>	Nein	<b>DK5 - Name</b>	Fersenweg
<b>Bearbeitung</b>	BRA	<b>Biotop-Nr.   alt</b>	<b>400</b> 311
<b>Räumliche Abbildung</b>	Linie	<b>Kartierung</b>	19.10.2012
<b>Anzahl Abschnitte</b>	2	<b>Fläche / Länge [m<sup>2</sup>/m]</b>	912,62
		<b>Breite (lineare Abb.) [m]</b>	3

## Teilflächenbeschreibung

<b>Teilflächentyp</b>		<b>Teilflächen-Nr.</b>	1
<b>Biototyp</b>	Nährstoffreicher Graben mit Stillgewässercharakter (2000)	<b>Biototyp</b>	FGR
<b>- Zusatz</b>	Röhricht-Typ (gr)	<b>- gesetzl. Grundl.</b>	
<b>FFH-LRT Beschreibung</b>		<b>FFH-LRT Entw.potential LRT</b>	
		<b>Hauptfläche</b>	Ja
		<b>Flächenanteil</b>	100 %
		<b>FFH-Unters.Fläche</b>	Nein
		<b>Saatgutfläche</b>	Nein

## Weitere Angaben

Merkmal	Wert
<b>Boden</b>	
Feuchte	11 - flaches Gewässer
Reaktion	7 - neutral
Stickstoffgehalt	7 - stickstoffreich
<b>Gewässer</b>	
Böschungshöhe	1.00 m
Gewässertiefe	0.20 m
Breite	1.00 m
Wasserführung	w - wechselnde Wasserstände
Strömung	k - keine Strömung
Trübung	s - starke Trübung
Färbung	r - rotbraun: Eisenverbindungen, Verockerung
Verockerung	s - stark
Substrat	sc - Schlamm (Feinsubstrat organisch)
<b>Standort, Relief</b>	
Böschungsneigung	steil - 1:1 bis 1:2
Belichtung	7 - halbsonnig
<b>Veg. - Zeigerwerte</b>	
Anz. Wechselfeuchtezeiger	3
Anz. Überschwemmungsz.	5
Anz. Magerkeitszeiger (N < 4)	0
Anteil Magerkeitszeiger (N < 4)	0 %
<b>Veg. - Soziologie</b>	
BfN Schlüssel	01.0.01.01 - Lemnion minoris (Wasserlinsendecken) 27.0.01 - Phragmitetalia (Röhrichte und Großseggenrieder)

# Erhebungsbogen

**B**

<b>Projekt</b>	Biotopkartierung Hamburg		<b>Interne Nr.</b>	79420	
			<b>DK5   DK5-GK</b>	<b>7620</b> 7622	
<b>Handlungsbedarf</b>	Nein		<b>DK5 - Name</b>	Fersenweg	
<b>Bearbeitung</b>	BRA	<b>Kopie</b>	Nein	<b>Biotop-Nr.   alt</b>	<b>400</b> 311
<b>Räumliche Abbildung</b>	Linie		<b>Kartierung</b>	19.10.2012	
<b>Anzahl Abschnitte</b>	2		<b>Fläche / Länge [m<sup>2</sup>/m]</b>	912,62	
			<b>Breite (lineare Abb.) [m]</b>	3	

## Zeigerwerte der Pflanzenartenliste (Auswertung)

<b>Standort</b>	<b>Belichtung</b>	halbsonnig	7,1
<b>Boden</b>	<b>Feuchte</b>	sehr naß	9,3
	<b>Stickstoff (N)</b>	stickstoffreich	6,7
	<b>Reaktion</b>	neutral	6,9
<b>Vegetation</b>	<b>Mahdverträglichkeit</b>	mäßig schnittverträglich (erster Schnitt nicht vor 1. Juli)	4,9
<b>Zeigerwerte</b>	<b>Futterwert</b>	mäßige Futterqualität	4,2
	<b>Wechselfeuchteanzeiger</b>		3
	<b>Giftpflanzen</b>		2
	<b>Überschw.anzeiger</b>		5

## Pflanzenartenliste

Gruppe / Pflanzenart	MS	M	W	Vs	St	PA	Ph	Sz	VS	V	G	cf	§	Rote Liste					
														HH	ND	SH	D		
<b>Tracheobionta (Gefäßpflanzen)</b>																			
Agrostis stolonifera (Ausläufer-Straußgras)	7	z		-	-														
Alnus glutinosa (Schwarz-Erle)	7	z		-	-														
Carex acuta (Schlank-Segge)	7	w		-	-										V				
Elymus repens (Gewöhnliche Quecke)	7	z		-	-														
Glyceria fluitans (Flutender Schwaden)	7	z		-	-														
Glyceria maxima (Wasser-Schwaden)	7	z		-	-														
Hydrocharis morsus-ranae (Froschbiß)	7	z		-	-									V	V	V			
Iris pseudacorus (Gelbe Schwertlilie)	7	w		-	-									b					
Juncus effusus (Flutter-Binse)	7	w		-	-														
Lemna minor (Kleine Wasserlinse)	7	h		-	-														
Persicaria lapathifolia (Ampfer-Knöterich)	7	w		-	-														
Phalaris arundinacea (Rohr-Glanzgras)	7	h		-	-														
Phragmites australis (Schilf)	7	z		-	-														
Ranunculus sceleratus (Gift-Hahnenfuß)	7	w		-	-														
Urtica dioica (Große Brennessel)	7	w		-	-														
														<b>Anzahl Rote Liste Arten</b>			<b>1</b>	<b>2</b>	<b>1</b>
														<b>Anzahl Arten</b>			<b>15</b>		

MS: Mengensystem; M: Mengenangabe, W: Bewertung der Art (FFH-Monitoring), Vs: Vegetationsschicht, St: Status, PA: Autor Phänologie; Ph: Phänologie, Sz: Soziabilität, VS: Vitalitätssystem; V: Vitalität, G: Geschlecht, cf: unsichere Bestimmung, §: Schutz nach BNatSchG, HH: Rote Liste Hamburg, Nds: Rote Liste Niedersachsen, SH: Rote Liste Schleswig-Holstein, D: Rote Liste Deutschland