

Erhebungsbogen

B

Projekt	Biotopkartierung Hamburg	Interne Nr.	79174
		DK5 DK5-GK	7620 7620
Handlungsbedarf	Nein	DK5 - Name	Fersenweg
Bearbeitung	RIN	Biotop-Nr. alt	3 59
Räumliche Abbildung	Fläche	Kartierung	30.05.2012
Anzahl Abschnitte	1	Fläche / Länge [m²/m]	3266,418
		Breite (lineare Abb.) [m]	

Gesetzlicher Schutz § 14 (2) 2.3 Feldgehölze **Schutz nur teilweise** **Nein**

Gesamtbewertung	5	Noch wertvoll, gut entwicklungsfähig
– Alter	6	Biotop mittleren Alters, 50 bis 100 Jahre
– Belastungsgrad	5	Flächenhaft mittlere oder örtlich starke Belastung
– Ökolog. Funktion	5	Bedeutung in einem Biotopkomplex, für den lokalen Biotopverbund oder als Puffer
– Seltenheit	5	Seltener Biotoptyp, floristisch stark verarmt, ohne seltener Pflges. od. verbr. artenreicher Biotoptyp

Bestandsbeschreibung

Feldgehölz aus jungem Erlenbestand, in dem Stammstärken von 20 bis 30 cm erreicht werden. Die Fläche wird zeitweise beweidet. Eine Strauchschicht fehlt weitgehend. Obwohl es sich um ein gesetzlich geschütztes Biotop handelt, entspricht dieses Erlen-Pioniergehölz nicht dem naturschutzfachlichen Zielzustand des NSG Kirchwerder Wiesen, weil er sich auf Wiesenvogelhabitate der Umgebung negativ auswirkt.

Vorkommen an Biotoptypen

1	TF	Typ	HF	F.Anteil
2	BTYP	Biotoptyp		- gesetzl. Grundl.
3	Zusatz	Zusatz zum Biotoptypen		
4	LRT	Lebensraumtyp		
1	1		Ja	100 %
2	HGF	Naturnahes Gehölz feuchter bis nasser Standorte (2000)		
3	XXX	keine Angabe (XXX)		

Räumliche Lage

Lagebeschreibung	südlich des Alten Marschbahndamms		
Nachbarnutzung/en	Grünland		
Rechtswert (X)	577278	Hochwert (Y)	5920001
Bezirk	Bergedorf	Naturraum	Vier- und Marschlande (673.10)
Stadtteil (OT-Nr.)	Kirchwerder (607)	Gemarkung	Kirchwerder (607)
Digitaler Grünplan	<input type="checkbox"/> Hafengesamtgebiet	<input type="checkbox"/> Ramsargebiet	<input type="checkbox"/> EG-Vogelschutzgeb.
Ausgleichsflächen	<input checked="" type="checkbox"/> Biosphärenreservat	<input type="checkbox"/> Nationalpark	<input type="checkbox"/>
NSG / ND / LSG	NSG Kirchwerder Wiesen [HH-605 / Anteil: 100%]		
FFH-GEBIET	Kirchwerder Wiesen [DE 2526-304 / Anteil: 100%]		
Wasserschutzgebiet			

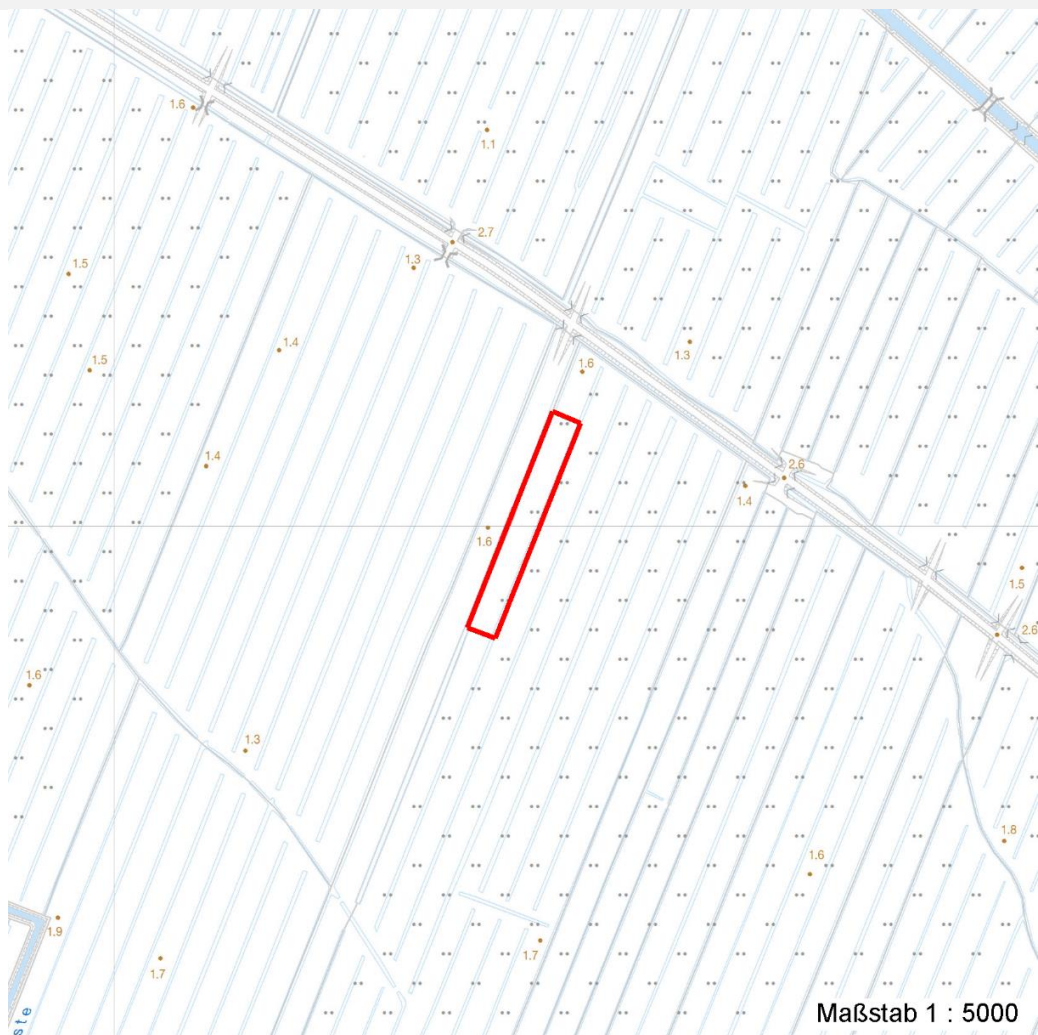
Erhebungsbogen

B

Projekt	Biotopkartierung Hamburg	Interne Nr.	79174
		DK5 DK5-GK	7620 7620
Handlungsbedarf	Nein	DK5 - Name	Fersenweg
Bearbeitung	RIN	Biotop-Nr. alt	3 59
Räumliche Abbildung	Fläche	Kartierung	30.05.2012
Anzahl Abschnitte	1	Fläche / Länge [m²/m]	3266,418
		Breite (lineare Abb.) [m]	

Räumliche Lage

Karte



Weitere Erhebungsbögen

Interne Nr.	Interne Nr. Zuordnung	DK5	Biotop-Nr.	Kartierung	Zuordnung	DK5 (GK)	Biotop-Nr. (alt)
79174	57846	7620	3	26.09.2004	K	7620	59

Zuordnung: N = nachfolgende Kartierung, K = weitere Kartierungen (zeitlich vorher oder nachher)

Foto

Interne Nr.	Index	Dateiname	Aufnahmerichtung
32969	0	7620_3_300512_1.JPG	

Weitere Angaben

Merkmal	Wert
Auswertung	
Gefährdung / Einflüsse	Starke negative Einflüsse auf angrenzende Flächen
Wertgesichtspunkte	Keine

Erhebungsbogen

B

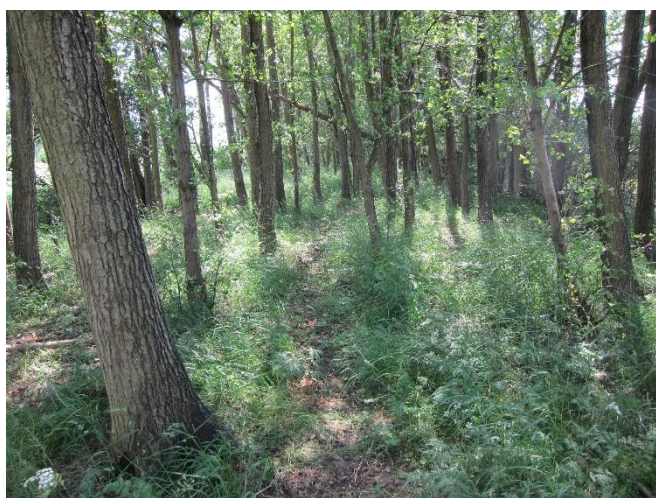
Projekt	Biotopkartierung Hamburg	Interne Nr.	79174
		DK5 DK5-GK	7620 7620
Handlungsbedarf	Nein	DK5 - Name	Fersenweg
Bearbeitung	RIN	Biotop-Nr. alt	3 59
Räumliche Abbildung	Fläche	Kartierung	30.05.2012
Anzahl Abschnitte	1	Fläche / Länge [m²/m]	3266,418
		Breite (lineare Abb.) [m]	

Weitere Angaben

Merkmal	Wert
Maßnahmen	Beseitigung von standortfremden Gehölze - 1.9

Foto

Fotodatei	7620_3_300512_1.JPG	Fotodatei
Bildbeschreibung		Bildbeschreibung
Aufnahmerichtung		Aufnahmerichtung



Teilflächenbeschreibung

Teilflächentyp		Teilflächen-Nr.	1
Biotoptyp	Naturnahes Gehölz feuchter bis nasser Standorte (2000)	Biotoptyp	HGF
- Zusatz	keine Angabe (XXX)	- gesetzl. Grundl.	
FFH-LRT		FFH-LRT	
Beschreibung		Entw.potential LRT	
		Hauptfläche	Ja
		Flächenanteil	100 %
		FFH-Unters.Fläche	Nein
		Saatgutfläche	Nein

Projekt	Biotopkartierung Hamburg	Interne Nr.	79174
		DK5 DK5-GK	7620 7620
Handlungsbedarf	Nein	DK5 - Name	Fersenweg
Bearbeitung	RIN	Biotop-Nr. alt	3 59
Räumliche Abbildung	Fläche	Kartierung	30.05.2012
Anzahl Abschnitte	1	Fläche / Länge [m²/m]	3266,418
		Breite (lineare Abb.) [m]	

Zeigerwerte der Pflanzenartenliste (Auswertung)

Standort	Belichtung	halbsonnig bis halbschattig	5,5
Boden	Feuchte	feucht	7
	Stickstoff (N)	stickstoffreich	6,5
	Reaktion	schwach sauer	6,4
Vegetation	Mahdverträglichkeit	mäßig schnittverträglich (erster Schnitt nicht vor 1. Juli)	4,6
Zeigerwerte	Futterwert	ausreichende Futterqualität	5,2
	Wechselfeuchteanzeiger		0
	Giftpflanzen		0
	Überschw.anzeiger		1

Pflanzenartenliste

Gruppe / Pflanzenart	MS	M	W	Vs	St	PA	Ph	Sz	VS	V	G	cf	§	Rote Liste			
														HH	ND	SH	D
Tracheobionta (Gefäßpflanzen)																	
Alnus glutinosa (Schwarz-Erle)	7	d		-													
Anthriscus sylvestris (Wiesen-Kerbel)	7	z		-	-												
Crataegus monogyna (Eingrifflicher Weißdorn)	7	z		-													
Dactylis glomerata (Wiesen-Knäuelgras)	7	h		-													
Ficaria verna (Scharbockskraut)	7	h		-	-												
Glechoma hederacea (Gundermann)	7	z		-													
Ranunculus acris (Scharfer Hahnenfuß)	7	z		-	-												
Rosa canina (Hunds-Rose)	7	w		-	-												
Sambucus nigra (Schwarzer Holunder)	7	w		-													
														Anzahl Rote Liste Arten			
														Anzahl Arten		9	

MS: Mengensystem; M: Mengenangabe, W: Bewertung der Art (FFH-Monitoring), Vs: Vegetationsschicht, St: Status, PA: Autor Phänologie; Ph: Phänologie, Sz: Soziabilität, VS: Vitalitätssystem; V: Vitalität, G: Geschlecht, cf: unsichere Bestimmung, §: Schutz nach BNatSchG, HH: Rote Liste Hamburg, Nds: Rote Liste Niedersachsen, SH: Rote Liste Schleswig-Holstein, D: Rote Liste Deutschland