

# Erhebungsbogen

**B**

<b>Projekt</b>	Biotopkartierung Hamburg	<b>Interne Nr.</b>	57846
		<b>DK5   DK5-GK</b>	<b>7620</b> 7620
<b>Handlungsbedarf</b>	Nein	<b>DK5 - Name</b>	Fersenweg
<b>Bearbeitung</b>	BRA	<b>Biotop-Nr.   alt</b>	<b>3</b> 59
<b>Räumliche Abbildung</b>	Fläche	<b>Kartierung</b>	26.09.2004
<b>Anzahl Abschnitte</b>	1	<b>Fläche / Länge [m<sup>2</sup>/m]</b>	3266,4185
		<b>Breite (lineare Abb.) [m]</b>	

**Gesetzlicher Schutz** § 14 (2) 2.3 Feldgehölze **Schutz nur teilweise** **Nein**

<b>Gesamtbewertung</b>	5	Noch wertvoll, gut entwicklungsfähig
– <b>Alter</b>	5	Biotop mittleren Alters, 20 bis 50 Jahre
– <b>Belastungsgrad</b>		
– <b>Ökolog. Funktion</b>	6	Hohe Bedeutung in einem Biotopkomplex, für den lokalen Biotopverbund oder als Puffer
– <b>Seltenheit</b>	5	Seltener Biotoptyp, floristisch stark verarmt, ohne seltener Pflges. od. verbr. artenreicher Biotoptyp

## Bestandsbeschreibung

Feldgehölz aus mäßig dicht stehendem Erlenbestand, die i.d.R. Stammdicken um 20 bis 30 cm erreichen. Entlang der Randgräben etwas älter und vielstämmig. Bisher noch nicht zurückgestutzt, sehr totholzreich. Der Bestand wird am Boden zeitweilig durchweidet, ist in der Krautschicht extrem verarmt und teilweise offen mit erheblichen Trittschäden. Die Bäume weisen entsprechend Rindenschäden auf. Der Bestand ist um 10 m hoch und recht strukturarm.

## Vorkommen an Biotoptypen

1	TF	Typ	HF	F.Anteil
2	BTYP	Biotoptyp		- gesetzl. Grundl.
3	Zusatz	Zusatz zum Biotoptypen		
4	LRT	Lebensraumtyp		
1	1		Ja	100 %
2	HGF	Naturnahes Gehölz feuchter bis nasser Standorte (2000)		

## Räumliche Lage

<b>Lagebeschreibung</b>	S Marschenbahndamm	<b>Hochwert (Y)</b>	5920001
<b>Nachbarnutzung/en</b>	Grünland	<b>Naturraum</b>	Vier- und Marschlande (673.10)
<b>Rechtswert (X)</b>	577278	<b>Gemarkung</b>	Kirchwerder (607)
<b>Bezirk</b>	Bergedorf	<b>Ramsargebiet</b>	<input type="checkbox"/> <b>EG-Vogelschutzgeb.</b> <input type="checkbox"/>
<b>Stadtteil (OT-Nr.)</b>	Kirchwerder (607)	<b>Nationalpark</b>	<input type="checkbox"/>
<b>Digitaler Grünplan</b>	<input type="checkbox"/> <b>Hafengesamtgebiet</b> <input type="checkbox"/>		
<b>Ausgleichsflächen</b>	<input checked="" type="checkbox"/> <b>Biosphärenreservat</b> <input type="checkbox"/>		
<b>NSG / ND / LSG</b>	NSG Kirchwerder Wiesen [ HH-605 / Anteil: 100% ]		
<b>FFH-GEBIET</b>	Kirchwerder Wiesen [ DE 2526-304 / Anteil: 100% ]		
<b>Wasserschutzgebiet</b>			

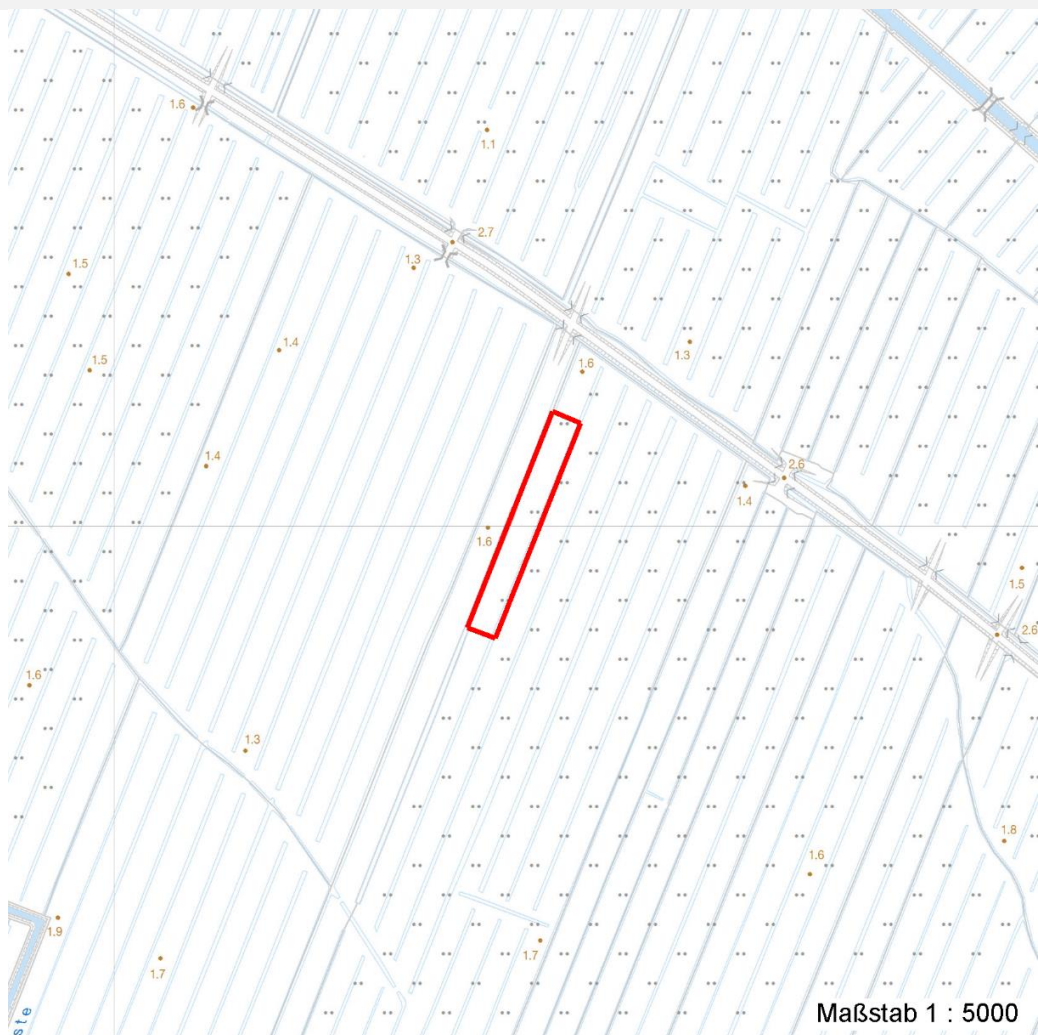
# Erhebungsbogen

**B**

<b>Projekt</b>	Biotopkartierung Hamburg	<b>Interne Nr.</b>	57846
		<b>DK5   DK5-GK</b>	<b>7620</b> 7620
<b>Handlungsbedarf</b>	Nein	<b>DK5 - Name</b>	Fersenweg
<b>Bearbeitung</b>	BRA	<b>Biotop-Nr.   alt</b>	<b>3</b> 59
<b>Räumliche Abbildung</b>	Fläche	<b>Kartierung</b>	26.09.2004
<b>Anzahl Abschnitte</b>	1	<b>Fläche / Länge [m<sup>2</sup>/m]</b>	3266,4185
		<b>Breite (lineare Abb.) [m]</b>	

## Räumliche Lage

Karte



## Weitere Erhebungsbögen

Interne Nr.	Interne Nr. Zuordnung	DK5	Biotop-Nr.	Kartierung	Zuordnung	DK5 (GK)	Biotop-Nr. (alt)
57846	79174	7620	3	30.05.2012	K	7620	59
57846	57437	7618	21	23.07.1998	<	7620	35

Zuordnung: N = nachfolgende Kartierung, K = weitere Kartierungen (zeitlich vorher oder nachher)

## Foto

Interne Nr.	Index	Dateiname	Aufnahmerichtung
25064	0	7620_3_260904_1.JPG	

## Weitere Angaben

Merkmal	Wert
Auswertung	

# Erhebungsbogen

**B**

<b>Projekt</b>	Biotopkartierung Hamburg	<b>Interne Nr.</b>	57846
		<b>DK5   DK5-GK</b>	<b>7620</b> 7620
<b>Handlungsbedarf</b>	Nein	<b>DK5 - Name</b>	Fersenweg
<b>Bearbeitung</b>	BRA	<b>Biotop-Nr.   alt</b>	<b>3</b> 59
<b>Räumliche Abbildung</b>	Fläche	<b>Kartierung</b>	26.09.2004
<b>Anzahl Abschnitte</b>	1	<b>Fläche / Länge [m<sup>2</sup>/m]</b>	3266,4185
		<b>Breite (lineare Abb.) [m]</b>	

## Weitere Angaben

Merkmal	Wert
Gefährdung / Einflüsse	Weidenutzung, Verarmung der waldspezifischen Krautvegetation, relativ unbelebter Boden.
Wertgesichtspunkte	Landschaftsgliedernder Gehölzbestand, Rückzugsraum für Großsäuger, eventuell Bruthabitat für Vögel.
zoologisch bedeutsame Strukturen	Dichte spontane Gebüsche
Bedeutung für Tiergruppe	Vögel
Maßnahmen	Randgräben aufstauen, Bereich nicht mehr beweiden, möglichst vernässen, keine forstliche Nutzung, naturnahes Gehölz entstehen lassen.

## Foto

**Fotodatei**      7620\_3\_260904\_1.JPG

**Bildbeschreibung**  
**Aufnahmerichtung**

**Fotodatei**  
**Bildbeschreibung**  
**Aufnahmerichtung**



## Teilflächenbeschreibung

<b>Teilflächentyp</b>		<b>Teilflächen-Nr.</b>	1
<b>Biotoptyp</b>	Naturnahes Gehölz feuchter bis nasser Standorte (2000)	<b>Biotoptyp</b>	HGF
- <b>Zusatz</b>		- <b>gesetzl. Grundl.</b>	
<b>FFH-LRT</b>		<b>FFH-LRT</b>	
<b>Beschreibung</b>		<b>Entw.potential LRT</b>	
		<b>Hauptfläche</b>	Ja
		<b>Flächenanteil</b>	100 %
		<b>FFH-Unters.Fläche</b>	Nein
		<b>Saatgutfläche</b>	Nein

# Erhebungsbogen

**B**

<b>Projekt</b>	Biotopkartierung Hamburg	<b>Interne Nr.</b>	57846
		<b>DK5   DK5-GK</b>	<b>7620</b> 7620
<b>Handlungsbedarf</b>	Nein	<b>DK5 - Name</b>	Fersenweg
<b>Bearbeitung</b>	BRA	<b>Biotop-Nr.   alt</b>	<b>3</b> 59
<b>Räumliche Abbildung</b>	Fläche	<b>Kartierung</b>	26.09.2004
<b>Anzahl Abschnitte</b>	1	<b>Fläche / Länge [m<sup>2</sup>/m]</b>	3266,4185
		<b>Breite (lineare Abb.) [m]</b>	

## Weitere Angaben

Merkmal	Wert
<b>Boden</b>	
Feuchte	8 - naß
Stickstoffgehalt	7 - stickstoffreich
<b>Standort, Relief</b>	
Belichtung	6 - halbsonnig bis halbschattig
<b>Veg. - Soziologie</b>	
BfN Schlüssel	44.0.01.02 - Alnion glutinosae (Erlenbruchwälder)

## Zeigerwerte der Pflanzenartenliste (Auswertung)

<b>Standort</b>	<b>Belichtung</b>	halbsonnig bis halbschattig	5,7
<b>Boden</b>	<b>Feuchte</b>	naß	7,7
	<b>Stickstoff (N)</b>	stickstoffreich	6,5
	<b>Reaktion</b>	schwach sauer	6,2
<b>Vegetation</b>	<b>Mahdverträglichkeit</b>	mäßig schnittverträglich (erster Schnitt nicht vor 1. Juli)	4,5
<b>Zeigerwerte</b>	<b>Futterwert</b>	geringwertiges Futter	2,8
	<b>Wechselfeuchteanzeiger</b>		2
	<b>Giftpflanzen</b>		0
	<b>Überschw.anzeiger</b>		2

## Pflanzenartenliste

Gruppe / Pflanzenart	MS	M	W	Vs	St	PA	Ph	Sz	VS	V	G	cf	§	Rote Liste			
														HH	ND	SH	D
<b>Tracheobionta (Gefäßpflanzen)</b>																	
Agrostis stolonifera (Ausläufer-Straußgras)	7	z		-													
Alnus glutinosa (Schwarz-Erle)	7	d		-													
Cirsium palustre (Sumpf-Kratzdistel)	7	w		-													
Crataegus monogyna (Eingrifflicher Weißdorn)	7	z		-													
Dactylis glomerata (Wiesen-Knäuelgras)	7	w		-													
Glechoma hederacea (Gundermann)	7	h		-													
Poa annua (Einjähriges Rispengras)	7	w		-													
Poa trivialis (Gewöhnliches Rispengras)	7	z		-													
Ranunculus repens (Kriechender Hahnenfuß)	7	z		-													
Sambucus nigra (Schwarzer Holunder)	7	w		-													
Stellaria media (Vogelmiere)	7	z		-													
Taraxacum spec. (Löwenzahn)	7	w		-													
Valeriana excelsa excelsa (Kriechender Baldrian)	7	w		-											D		
	<b>Anzahl Rote Liste Arten</b>													<b>1</b>			
	<b>Anzahl Arten</b>													<b>13</b>			

MS: Mengensystem; M: Mengenangabe, W: Bewertung der Art (FFH-Monitoring), Vs: Vegetationsschicht, St: Status, PA: Autor Phänologie; Ph: Phänologie, Sz: Soziabilität, VS: Vitalitätssystem; V: Vitalität, G: Geschlecht, cf: unsichere Bestimmung, §: Schutz nach BNatSchG, HH: Rote Liste Hamburg, Nds: Rote Liste Niedersachsen, SH: Rote Liste Schleswig-Holstein, D: Rote Liste Deutschland