

# Erhebungsbogen

**B**

<b>Projekt</b>	Biotopkartierung Hamburg	<b>Interne Nr.</b>	79419
		<b>DK5   DK5-GK</b>	<b>7620</b> 7622
<b>Handlungsbedarf</b>	Nein	<b>DK5 - Name</b>	Fersenweg
<b>Bearbeitung</b>	BRA	<b>Biotop-Nr.   alt</b>	<b>399</b> 310
<b>Räumliche Abbildung</b>	Linie	<b>Kartierung</b>	19.10.2012
<b>Anzahl Abschnitte</b>	3	<b>Fläche / Länge [m<sup>2</sup>/m]</b>	1381,297
		<b>Breite (lineare Abb.) [m]</b>	3

**Gesetzlicher Schutz**    **\_ kein gesetzl. Schutz kein gesetzlich geschütztes Biotop**    **Schutz nur teilweise**    **Nein**

<b>Gesamtbewertung</b>	6	Wertvoll
– <b>Alter</b>	7	Biotop hohen Alters, 100 bis 200 Jahre
– <b>Belastungsgrad</b>	5	Flächenhaft mittlere oder örtlich starke Belastung
– <b>Ökolog. Funktion</b>	6	Hohe Bedeutung in einem Biotopkomplex, für den lokalen Biotopverbund oder als Puffer
– <b>Seltenheit</b>	5	Seltener Biotoptyp, floristisch stark verarmt, ohne seltener Pflges. od. verbr. artenreicher Biotoptyp

## Bestandsbeschreibung

Grünlandgräben in vorwiegend gemähtem Grünland, mit nur mäßig artenreicher, recht homogener, grasreich dominierter Grünlandvegetation. Die Gräben sind jeweils um 3 m breit, zentral mit einer etwa 1 m breiten Wasserfläche, die offenbar in Teilen zeitweilig zurücktrocknet, derzeit rund 30 cm unter dem benachbarten Gelände liegt und nahezu vollständig verlandet ist und überwachsen von nitrophytischen Röhrichten aus Wasserschwaden, Rohrkolben und Igelkolben. Die Wasserfläche ist dennoch gekennzeichnet durch dichte Bestände von Wasserlinse und vereinzelt auftretende Wasserfeder, die darauf hindeutet, dass zumindest über längere Zeit eine geringe Wasserführung vorhanden ist. Die Uferböschungen sind seicht geneigt und auf etwa auf 1 bis 1,5 m Breite etwas von Feuchtearten geprägt, v.a. Flutrasenarten. Insgesamt sind die Gräben relativ artenarm und seggenarm, so dass von früheren Intensivnutzungen in den Nachbarflächen ausgegangen werden kann. Das Gras im Uferbereich ist teils recht üppig und dicht aufgewachsen und deutet auf Düngungen hin, ebenso wie die von Nitrophyten geprägten Röhrichte in den Gräben.

## Vorkommen an Biotoptypen

1	TF	Typ	HF	F.Anteil
2	BTYP	Biotoptyp		- gesetzl. Grundl.
3	Zusatz	Zusatz zum Biotoptypen		
4	LRT	Lebensraumtyp		
1	1		Ja	100 %
2	FGR	Nährstoffreicher Graben mit Stillgewässercharakter (2000)		
3	gr	Röhricht-Typ (gr)		

## Räumliche Lage

<b>Lagebeschreibung</b>	Östlich Kirchwerder Landweg, nördlich des Nördlichen Kirchwerder Sammelgrabens		
<b>Nachbarnutzung/en</b>	Grünland, vorwiegend gemäht		
<b>Rechtswert (X)</b>	577752	<b>Hochwert (Y)</b>	5921474
<b>Bezirk</b>	Bergedorf	<b>Naturraum</b>	Vier- und Marschlande (673.10)
<b>Stadtteil (OT-Nr.)</b>	Kirchwerder (607)	<b>Gemarkung</b>	Kirchwerder (607)
<b>Digitaler Grünplan</b>	<input type="checkbox"/> <b>Hafengesamtgebiet</b>	<input type="checkbox"/> <b>Ramsargebiet</b>	<input type="checkbox"/> <b>EG-Vogelschutzgeb.</b>
<b>Ausgleichsflächen</b>	<input type="checkbox"/> <b>Biosphärenreservat</b>	<input type="checkbox"/> <b>Nationalpark</b>	<input type="checkbox"/>
<b>NSG / ND / LSG</b>	NSG Kirchwerder Wiesen [ HH-605 / Anteil: 100% ]		
<b>FFH-GEBIET</b>	Kirchwerder Wiesen [ DE 2526-304 / Anteil: 100% ]		
<b>Wasserschutzgebiet</b>			

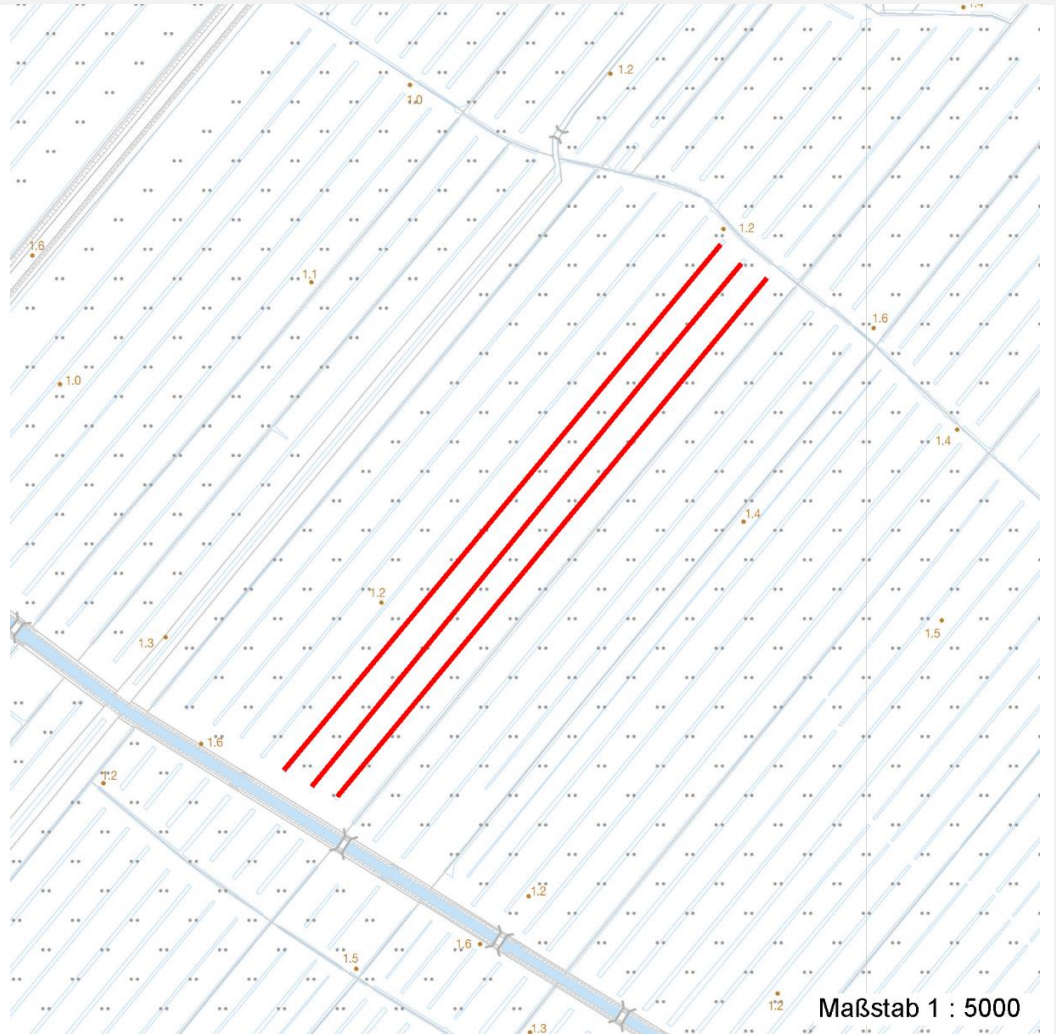
# Erhebungsbogen

**B**

<b>Projekt</b>	Biotopkartierung Hamburg	<b>Interne Nr.</b>	79419	
		<b>DK5   DK5-GK</b>	<b>7620</b>	7622
<b>Handlungsbedarf</b>	Nein	<b>DK5 - Name</b>	Fersenweg	
<b>Bearbeitung</b>	BRA	<b>Biotop-Nr.   alt</b>	<b>399</b>	310
<b>Räumliche Abbildung</b>	Linie	<b>Kartierung</b>	19.10.2012	
<b>Anzahl Abschnitte</b>	3	<b>Fläche / Länge [m<sup>2</sup>/m]</b>	1381,297	
		<b>Breite (lineare Abb.) [m]</b>	3	

## Räumliche Lage

### Karte



## Foto

Interne Nr.	Index	Dateiname	Aufnahmerichtung
34489	0	7620_399_191012_1.JPG	

## Weitere Angaben

Merkmal	Wert
<b>Auswertung</b>	
Gefährdung / Einflüsse	Starke Verlandung, Verlust der offenen Wasserfläche, nur mäßig artenreich, vermutlich intensive Randnutzungen.
Wertgesichtspunkte	In kleineren Bereichen offenbar ausreichende Wasserführung, um eventuell auch als Amphibien-Laichgewässer zu dienen.
Maßnahmen	Gräben unterhalten, offene Wasserflächen herstellen, Randnutzungen nach Möglichkeit extensiv betreiben, Wasserstände nach Möglichkeit höher fahren als derzeit.

## Größe

17.04.2020

## Erhebungsbogen

**B**

<b>Projekt</b>	Biotopkartierung Hamburg	<b>Interne Nr.</b>	79419
		<b>DK5   DK5-GK</b>	<b>7620</b> 7622
<b>Handlungsbedarf</b>	Nein	<b>DK5 - Name</b>	Fersenweg
<b>Bearbeitung</b>	BRA	<b>Biotop-Nr.   alt</b>	<b>399</b> 310
<b>Räumliche Abbildung</b>	Linie	<b>Kartierung</b>	19.10.2012
<b>Anzahl Abschnitte</b>	3	<b>Fläche / Länge [m<sup>2</sup>/m]</b>	1381,297
		<b>Breite (lineare Abb.) [m]</b>	3

### Weitere Angaben

Merkmal	Wert
Breite	3.00 m

### Foto

<b>Fotodatei</b>	7620_399_191012_1.JPG	<b>Fotodatei</b>
<b>Bildbeschreibung</b>		<b>Bildbeschreibung</b>
<b>Aufnahmerichtung</b>		<b>Aufnahmerichtung</b>



### Teilflächenbeschreibung

<b>Teilflächentyp</b>		<b>Teilflächen-Nr.</b>	1
<b>Biotoptyp</b>	Nährstoffreicher Graben mit Stillgewässercharakter (2000)	<b>Biotoptyp</b>	FGR
- <b>Zusatz</b>	Röhricht-Typ (gr)	- <b>gesetzl. Grundl.</b>	
<b>FFH-LRT</b>		<b>FFH-LRT</b>	
<b>Beschreibung</b>		<b>Entw.potential LRT</b>	
		<b>Hauptfläche</b>	Ja
		<b>Flächenanteil</b>	100 %
		<b>FFH-Unters.Fläche</b>	Nein
		<b>Saatgutfläche</b>	Nein

# Erhebungsbogen

**B**

<b>Projekt</b>	Biotopkartierung Hamburg	<b>Interne Nr.</b>	79419
		<b>DK5   DK5-GK</b>	<b>7620</b> 7622
<b>Handlungsbedarf</b>	Nein	<b>DK5 - Name</b>	Fersenweg
<b>Bearbeitung</b>	BRA	<b>Biotop-Nr.   alt</b>	<b>399</b> 310
<b>Räumliche Abbildung</b>	Linie	<b>Kartierung</b>	19.10.2012
<b>Anzahl Abschnitte</b>	3	<b>Fläche / Länge [m<sup>2</sup>/m]</b>	1381,297
		<b>Breite (lineare Abb.) [m]</b>	3

## Weitere Angaben

Merkmal	Wert
<b>Boden</b>	
Feuchte	9 - sehr naß
Reaktion	6 - schwach sauer
Stickstoffgehalt	6 - mäßig stickstoffarm bis stickstoffreich
<b>Standort, Relief</b>	
Belichtung	7 - halbsonnig
<b>Veg. - Zeigerwerte</b>	
Anz. Wechselfeuchtezeiger	8
Anz. Überschwemmungsz.	6
Anz. Magerkeitszeiger (N < 4)	2
Anteil Magerkeitszeiger (N < 4)	3 %
<b>Veg. - Soziologie</b>	
BfN Schlüssel	01.0.01.01 - Lemnion minoris (Wasserlinsendecken) 27.0.01 - Phragmitetalia (Röhrichte und Großseggenrieder)

## Zeigerwerte der Pflanzenartenliste (Auswertung)

<b>Standort</b>	<b>Belichtung</b>	halbsonnig	7,3
<b>Boden</b>	<b>Feuchte</b>	sehr naß	9
	<b>Stickstoff (N)</b>	mäßig stickstoffarm bis stickstoffreich	5,7
	<b>Reaktion</b>	schwach sauer	5,7
<b>Vegetation</b>	<b>Mahdverträglichkeit</b>	mäßig bis gut schnittverträglich (erster Schnitt nicht vor Mitte Juni)	5,6
<b>Zeigerwerte</b>	<b>Futterwert</b>	sehr geringwertiges Futter	2,4
	<b>Wechselfeuchteanzeiger</b>		8
	<b>Giftpflanzen</b>		4
	<b>Überschw.anzeiger</b>		6

## Pflanzenartenliste

Gruppe / Pflanzenart	MS	M	W	Vs	St	PA	Ph	Sz	VS	V	G	cf	Rote Liste					
													§	HH	ND	SH	D	
<b>Tracheobionta (Gefäßpflanzen)</b>																		
Agrostis capillaris (Rotes Straußgras)	7	z		-	-													
Agrostis stolonifera (Ausläufer-Straußgras)	7	h		-	-													
Alisma plantago-aquatica (Gewöhnlicher Froschlöffel)	7	z		-	-													
Bidens cernua (Nickender Zweizahn)	7	z		-	-													
Cardamine pratensis (Wiesen-Schaumkraut)	7	w		-	-													V
Carex acuta (Schlank-Segge)	7	h		-	-													V
Carex hirta (Behaarte Segge)	7	w		-	-													
Carex pseudocyperus (Scheinzyper-Segge)	7	w		-	-													
Carex x elytroides (Bastard-Segge)	7	z		-	-													V D
Galium palustre (Sumpf-Labkraut)	7	z		-	-													
Glyceria fluitans (Flutender Schwaden)	7	z		-	-													
Holcus lanatus (Wolliges Honiggras)	7	w		-	-													
Hottonia palustris (Wasserfeder)	7	z		-	-								b	V			V	V
Juncus effusus (Flutter-Binse)	7	h		-	-													
Lemna minor (Kleine Wasserlinse)	7	h		-	-													

# Erhebungsbogen

**B**

<b>Projekt</b>	Biotopkartierung Hamburg		<b>Interne Nr.</b>	79419	
			<b>DK5   DK5-GK</b>	<b>7620</b>	7622
<b>Handlungsbedarf</b>	Nein		<b>DK5 - Name</b>	Fersenweg	
<b>Bearbeitung</b>	BRA	<b>Kopie</b>	<b>Biotop-Nr.   alt</b>	<b>399</b>	310
<b>Räumliche Abbildung</b>	Linie	Nein	<b>Kartierung</b>	19.10.2012	
<b>Anzahl Abschnitte</b>	3		<b>Fläche / Länge [m<sup>2</sup>/m]</b>	1381,297	
			<b>Breite (lineare Abb.) [m]</b>	3	

## Pflanzenartenliste

Gruppe / Pflanzenart	MS	M	W	Vs	St	PA	Ph	Sz	VS	V	G	cf	Rote Liste					
													§	HH	ND	SH	D	
Lotus pedunculatus (Sumpf-Hornklee)	7	w		-	-													V
Lycopus europaeus (Gewöhnlicher Wolfstrapp)	7	w		-	-													
Lysimachia nummularia (Pfennigkraut)	7	w		-	-													
Lythrum salicaria (Blut-Weiderich)	7	w		-	-													
Persicaria amphibia (Wasser-Knöterich)	7	w		-	-													
Phalaris arundinacea (Rohr-Glanzgras)	7	z		-	-													
Potentilla anserina (Gänse-Fingerkraut)	7	w		-	-													
Ranunculus flammula (Brennender Hahnenfuß)	7	w		-	-													V
Sium latifolium (Breitblättriger Merk)	7	w		-	-												3	
Sparganium erectum (Ästiger Igelkolben)	7	h		-	-													
Stachys palustris (Sumpf-Ziest)	7	w		-	-													
Typha latifolia (Breitblättriger Rohrkolben)	7	h		-	-													
<b>Anzahl Rote Liste Arten</b>													<b>2</b>	<b>6</b>	<b>2</b>			
<b>Anzahl Arten</b>													<b>27</b>					

MS: Mengensystem; M: Mengenangabe, W: Bewertung der Art (FFH-Monitoring), Vs: Vegetationsschicht, St: Status, PA: Autor Phänologie; Ph: Phänologie, Sz: Soziabilität, VS: Vitalitätssystem; V: Vitalität, G: Geschlecht, cf: unsichere Bestimmung, §: Schutz nach BNatSchG, HH: Rote Liste Hamburg, Nds: Rote Liste Niedersachsen, SH: Rote Liste Schleswig-Holstein, D: Rote Liste Deutschland