

# Erhebungsbogen

**B**

<b>Projekt</b>	Biotopkartierung Hamburg	<b>Interne Nr.</b>	79414
		<b>DK5   DK5-GK</b>	<b>7620</b> 7622
<b>Handlungsbedarf</b>	Nein	<b>DK5 - Name</b>	Fersenweg
<b>Bearbeitung</b>	BRA	<b>Biotop-Nr.   alt</b>	<b>394</b> 305
<b>Räumliche Abbildung</b>	Linie	<b>Kartierung</b>	18.10.2012
<b>Anzahl Abschnitte</b>	1	<b>Fläche / Länge [m<sup>2</sup>/m]</b>	506,671
		<b>Breite (lineare Abb.) [m]</b>	6

**Gesetzlicher Schutz**    **\_ kein gesetzl. Schutz kein gesetzlich geschütztes Biotop**    **Schutz nur teilweise**    **Nein**

<b>Gesamtbewertung</b>	6	Wertvoll
– <b>Alter</b>	7	Biotop hohen Alters, 100 bis 200 Jahre
– <b>Belastungsgrad</b>	5	Flächenhaft mittlere oder örtlich starke Belastung
– <b>Ökolog. Funktion</b>	6	Hohe Bedeutung in einem Biotopkomplex, für den lokalen Biotopverbund oder als Puffer
– <b>Seltenheit</b>	5	Seltener Biotoptyp, floristisch stark verarmt, ohne seltener Pflges. od. verbr. artenreicher Biotoptyp

## Bestandsbeschreibung

An der Geländeoberfläche bis 6 m breiter Grenzgrabenbereich, von beiden Seiten her von Rindern dauerhaft beweidet, relativ weit zugetreten. Mit breiten, flachen, sumpfigen, zertretenen Ufern, die von Flatterbinsen und Flutrasenarten eingenommen werden, recht nitrophytisch geprägt sind und nur mäßig artenreich. Dazwischen ist eine 1 bis 2 m breite Wasserfläche erhalten geblieben, die dort, wo es ausreichend besonnt ist, von Froschbiß und kleineren Beständen aus Krebschere bewachsen ist. Zum Teil aber auch überwachsen von nitrophytischen Röhrichtern aus Igelkolben. Insgesamt nur mäßig artenreicher Grenzgrabenbereich, relativ strukturreich.

## Vorkommen an Biotoptypen

1	TF	Typ	HF	F.Anteil
2	BTYP	Biotoptyp		- gesetzl. Grundl.
3	Zusatz	Zusatz zum Biotoptypen		
4	LRT	Lebensraumtyp		
1	1		Ja	100 %
2	FGR	Nährstoffreicher Graben mit Stillgewässercharakter (2000)		
3	gr	Röhricht-Typ (gr)		

## Räumliche Lage

<b>Lagebeschreibung</b>	Südlich des Nördlichen Kirchwerder Sammelgrabens, nördlich Fersenweg, östlich Kirchwerder Landweg		
<b>Nachbarnutzung/en</b>	Grünland, beweidet		
<b>Rechtswert (X)</b>	577341	<b>Hochwert (Y)</b>	5921130
<b>Bezirk</b>	Bergedorf	<b>Naturraum</b>	Vier- und Marschlande (673.10)
<b>Stadtteil (OT-Nr.)</b>	Kirchwerder (607)	<b>Gemarkung</b>	Kirchwerder (607)
<b>Digitaler Grünplan</b>	<input type="checkbox"/> <b>Hafengesamtgebiet</b>	<input type="checkbox"/> <b>Ramsargebiet</b>	<input type="checkbox"/> <b>EG-Vogelschutzgeb.</b>
<b>Ausgleichsflächen</b>	<input type="checkbox"/> <b>Biosphärenreservat</b>	<input type="checkbox"/> <b>Nationalpark</b>	<input type="checkbox"/>
<b>NSG / ND / LSG</b>	NSG Kirchwerder Wiesen [ HH-605 / Anteil: 100% ]		
<b>FFH-GEBIET</b>	Kirchwerder Wiesen [ DE 2526-304 / Anteil: 100% ]		
<b>Wasserschutzgebiet</b>			

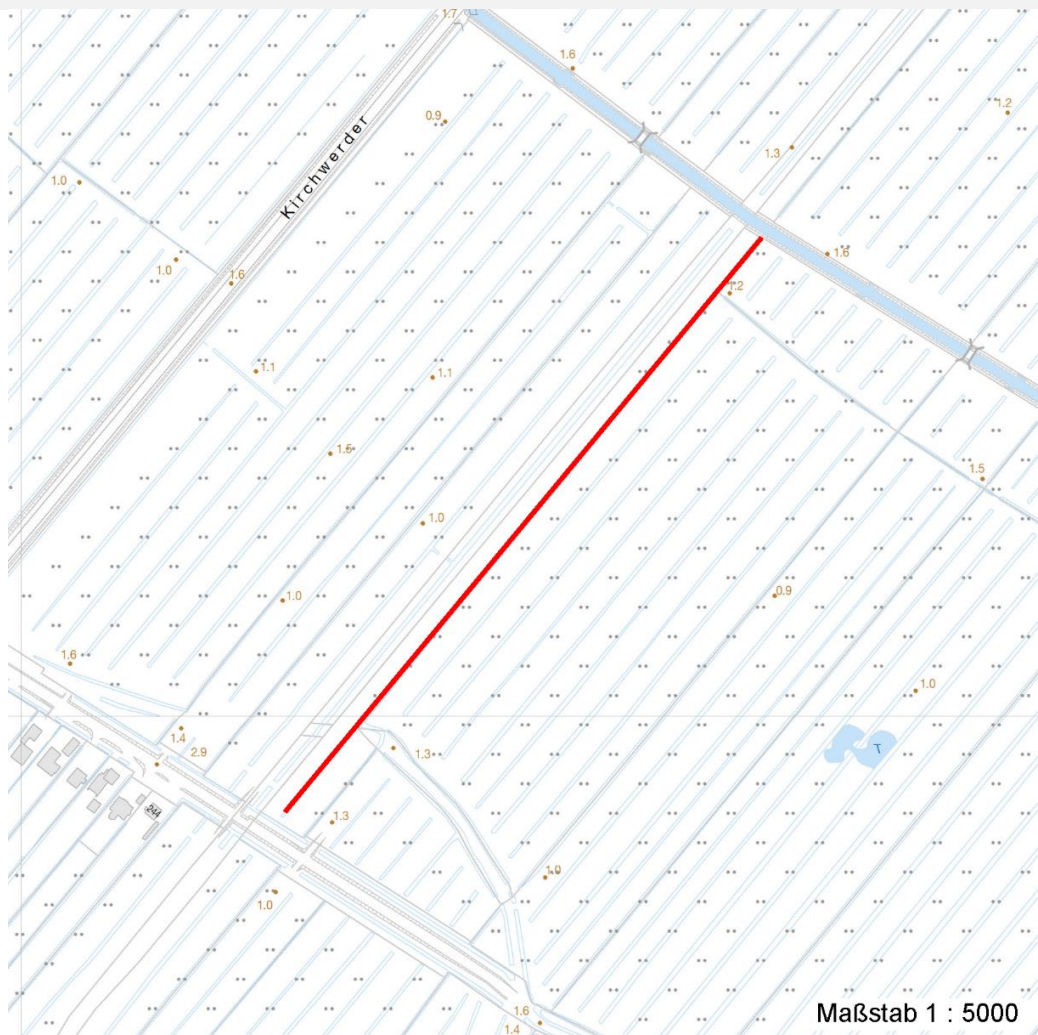
# Erhebungsbogen

**B**

<b>Projekt</b>	Biotopkartierung Hamburg	<b>Interne Nr.</b>	79414	
		<b>DK5   DK5-GK</b>	<b>7620</b>	7622
<b>Handlungsbedarf</b>	Nein	<b>DK5 - Name</b>	Fersenweg	
<b>Bearbeitung</b>	BRA	<b>Biotop-Nr.   alt</b>	<b>394</b>	305
<b>Räumliche Abbildung</b>	Linie	<b>Kartierung</b>	18.10.2012	
<b>Anzahl Abschnitte</b>	1	<b>Fläche / Länge [m<sup>2</sup>/m]</b>	506,671	
		<b>Breite (lineare Abb.) [m]</b>	6	

## Räumliche Lage

Karte



## Weitere Angaben

Merkmal	Wert
<b>Auswertung</b>	
Gefährdung / Einflüsse	Stark eutroph geprägt, gestört, ruderalisiert.
Wertgesichtspunkte	Als Amphibien-Lebensraum geeignet, große Krebscherenvorkommen v.a. im Norden.
zoologisch bedeutsame Strukturen	Kleingewässer, wasserführende Gräben
Bedeutung für Tiergruppe	Amphibien
Maßnahmen	Den Wasserstand im Gebiet nach Möglichkeit etwas anheben, die Gräben unterhalten. Beim Unterhalten nach Möglichkeit die schutzwürdigen Vegetationsbestände erhalten, Krebschere zurücksetzen in den Gräben.
<b>Größe</b>	
Breite	6.00 m

# Erhebungsbogen

**B**

<b>Projekt</b>	Biotopkartierung Hamburg	<b>Interne Nr.</b>	79414
		<b>DK5   DK5-GK</b>	7620 7622
<b>Handlungsbedarf</b>	Nein	<b>DK5 - Name</b>	Fersenweg
<b>Bearbeitung</b>	BRA	<b>Biotop-Nr.   alt</b>	394 305
<b>Räumliche Abbildung</b>	Linie	<b>Kartierung</b>	18.10.2012
<b>Anzahl Abschnitte</b>	1	<b>Fläche / Länge [m<sup>2</sup>/m]</b>	506,671
		<b>Breite (lineare Abb.) [m]</b>	6

## Teilflächenbeschreibung

<b>Teilflächentyp</b>		<b>Teilflächen-Nr.</b>	1
<b>Biotoptyp</b>	Nährstoffreicher Graben mit Stillgewässercharakter (2000)	<b>Biotoptyp</b>	FGR
<b>- Zusatz</b>	Röhricht-Typ (gr)	<b>- gesetzl. Grundl.</b>	
<b>FFH-LRT</b>		<b>FFH-LRT</b>	
<b>Beschreibung</b>		<b>Entw.potential LRT</b>	
		<b>Hauptfläche</b>	Ja
		<b>Flächenanteil</b>	100 %
		<b>FFH-Unters.Fläche</b>	Nein
		<b>Saatgutfläche</b>	Nein

## Weitere Angaben

Merkmal	Wert
<b>Boden</b>	
Feuchte	9 - sehr naß
Reaktion	6 - schwach sauer
Stickstoffgehalt	6 - mäßig stickstoffarm bis stickstoffreich
<b>Standort, Relief</b>	
Belichtung	8 - sonnig
<b>Veg. - Zeigerwerte</b>	
Anz. Wechselfeuchtezeiger	5
Anz. Überschwemmungsz.	6
Anz. Magerkeitszeiger (N < 4)	3
Anteil Magerkeitszeiger (N < 4)	5 %
<b>Veg. - Soziologie</b>	
BfN Schlüssel	01.0.01.01 - Lemnion minoris (Wasserlinsendecken) 27.0.01 - Phragmitetalia (Röhrichte und Großseggenrieder)

## Zeigerwerte der Pflanzenartenliste (Auswertung)

<b>Standort</b>	<b>Belichtung</b>	sonnig	7,5
<b>Boden</b>	<b>Feuchte</b>	sehr naß	8,8
	<b>Stickstoff (N)</b>	mäßig stickstoffarm bis stickstoffreich	5,8
	<b>Reaktion</b>	schwach sauer	6,2
<b>Vegetation</b>	<b>Mahdverträglichkeit</b>	mäßig schnittverträglich (erster Schnitt nicht vor 1. Juli)	4,6
<b>Zeigerwerte</b>	<b>Futterwert</b>	sehr geringwertiges Futter	2,4
	<b>Wechselfeuchteanzeiger</b>		5
	<b>Giftpflanzen</b>		5
	<b>Überschw.anzeiger</b>		6

## Pflanzenartenliste

Gruppe / Pflanzenart	MS	M	W	Vs	St	PA	Ph	Sz	VS	V	G	cf	§	Rote Liste			
														HH	ND	SH	D
<b>Tracheobionta (Gefäßpflanzen)</b>																	
Agrostis stolonifera (Ausläufer-Straußgras)	7	z		-	-												
Caltha palustris (Sumpf-Dotterblume)	7	w		-	-									3	3	V	V

<b>Projekt</b>	Biotopkartierung Hamburg	<b>Interne Nr.</b>	79414
		<b>DK5   DK5-GK</b>	<b>7620</b> 7622
<b>Handlungsbedarf</b>	Nein	<b>DK5 - Name</b>	Fersenweg
<b>Bearbeitung</b>	BRA	<b>Biotop-Nr.   alt</b>	<b>394</b> 305
<b>Räumliche Abbildung</b>	Linie	<b>Kartierung</b>	18.10.2012
<b>Anzahl Abschnitte</b>	1	<b>Fläche / Länge [m<sup>2</sup>/m]</b>	506,671
		<b>Breite (lineare Abb.) [m]</b>	6

## Pflanzenartenliste

Gruppe / Pflanzenart	MS	M	W	Vs	St	PA	Ph	Sz	VS	V	G	cf	Rote Liste								
													§	HH	ND	SH	D				
Carex acuta (Schlank-Segge)	7	h		-	-													V			
Carex pseudocyperus (Scheinzyper-Segge)	7	w		-	-																
Carex x elytroides (Bastard-Segge)	7	z		-	-													V	D		
Crataegus monogyna (Eingrifflicher Weißdorn)	7	w		-	-																
Epilobium ciliatum (Drüsiges Weidenröschen)	7	w		-	-																
Equisetum fluviatile (Teich-Schachtelhalm)	7	w		-	-																
Equisetum palustre (Sumpf-Schachtelhalm)	7	w		-	-																
Galium palustre (Sumpf-Labkraut)	7	w		-	-																
Glyceria fluitans (Flutender Schwaden)	7	z		-	-																
Glyceria maxima (Wasser-Schwaden)	7	h		-	-																
Holcus lanatus (Wolliges Honiggras)	7	z		-	-																
Hydrocharis morsus-ranae (Froschbiß)	7	z		-	-												V	V	V		
Juncus effusus (Flutter-Binse)	7	h		-	-																
Lemna trisulca (Dreifurchige Wasserlinse)	7	w		-	-												V				
Lycopus europaeus (Gewöhnlicher Wolfstrapp)	7	w		-	-																
Lythrum salicaria (Blut-Weiderich)	7	z		-	-																
Myosotis scorpioides agg. (Artengruppe Sumpf-vergissmeinnicht)	7	w		-	-													V			
Phalaris arundinacea (Rohr-Glanzgras)	7	z		-	-																
Ranunculus flammula (Brennender Hahnenfuß)	7	w		-	-													V			
Sium latifolium (Breitblättriger Merk)	7	w		-	-												3				
Sparganium erectum (Ästiger Igelkolben)	7	h		-	-																
Stratiotes aloides (Krebschere)	7	z		-	-												b	3	3	3	3
																		5	2	7	4
																		<b>Anzahl Rote Liste Arten</b>			
																		<b>Anzahl Arten</b>			
																		24			

MS: Mengensystem; M: Mengenangabe, W: Bewertung der Art (FFH-Monitoring), Vs: Vegetationsschicht, St: Status, PA: Autor Phänologie; Ph: Phänologie, Sz: Soziabilität, VS: Vitalitätssystem; V: Vitalität, G: Geschlecht, cf: unsichere Bestimmung, §: Schutz nach BNatSchG, HH: Rote Liste Hamburg, Nds: Rote Liste Niedersachsen, SH: Rote Liste Schleswig-Holstein, D: Rote Liste Deutschland