

# Erhebungsbogen

**B**

<b>Projekt</b>	Biotopkartierung Hamburg	<b>Interne Nr.</b>	79413
		<b>DK5   DK5-GK</b>	<b>7620</b> 7622
<b>Handlungsbedarf</b>	Nein	<b>DK5 - Name</b>	Fersenweg
<b>Bearbeitung</b>	BRA	<b>Biotop-Nr.   alt</b>	<b>393</b> 304
<b>Räumliche Abbildung</b>	Linie	<b>Kartierung</b>	18.10.2012
<b>Anzahl Abschnitte</b>	1	<b>Fläche / Länge [m<sup>2</sup>/m]</b>	350,236
		<b>Breite (lineare Abb.) [m]</b>	5

**Gesetzlicher Schutz** § 30 (2) 1.2 Natürliche oder naturnahe stehende Gewässer **Schutz nur teilweise** **Nein**

<b>Gesamtbewertung</b>	6 Wertvoll
– <b>Alter</b>	7 Biotop hohen Alters, 100 bis 200 Jahre
– <b>Belastungsgrad</b>	5 Flächenhaft mittlere oder örtlich starke Belastung
– <b>Ökolog. Funktion</b>	6 Hohe Bedeutung in einem Biotopkomplex, für den lokalen Biotopverbund oder als Puffer
– <b>Seltenheit</b>	7 Seltener Biotoptyp, mit seltenen oder bedrohten Pflges., gesättigtes Artenspektrum, einige RL-Arten

## Bestandsbeschreibung

An der Geländeoberfläche bis zu 5 m breiter Grabenbereich, im mittleren Abschnitt schmaler. Mit Wasserführung ca. 0,5 m unter dem benachbarten Gelände. Mit sehr flach geneigten, sumpfigen, zertretenen, beiderseits beweideten, derzeit auch kurz gefressenen Ufern. Mit einer bis zu 2 m breiten, 0,5 m tiefen Wasserfläche, die zu sehr hohen Anteilen von Krebschere überwachsen ist. Daneben kommt Froschbiß und etwas Teichrose vor. In den Ufern wächst eine Mischung aus Großseggen und Arten der nitrophytischen Röhrichte, alles relativ kurz gefressen durch die dauerhaft weidenden Rinder. Das Wasser ist bräunlich gefärbt, derzeit relativ klar, um 0,5 m tief, jedoch auch kräftig veralg. Der Aufwuchs auch der Ufer ist insgesamt nur mäßig artenreich. Es gibt ein leichtes Niedermoorpotential, die Einflüsse der Beweidung sind jedoch stark ruderalisierend und eutrophierend.

## Vorkommen an Biotoptypen

1	TF	Typ	HF	F.Anteil
2	BTYP	Biotoptyp	- gesetzl. Grundl.	
3	Zusatz	Zusatz zum Biotoptypen		
4	LRT	Lebensraumtyp		
1	1		Ja	100 %
2	FGM	Graben mittlerer Nährstoffgehalte mit Stillgewässercharakter (2000)		
3	gk	Krebscheren-Typ (gk)		

## Räumliche Lage

<b>Lagebeschreibung</b>	Nördlich Fersenweg, südlich des Nördlichen Kirchwerder Sammelgrabens, östlich Kirchwerder Landweg		
<b>Nachbarnutzung/en</b>	Beweidetes Grünland		
<b>Rechtswert (X)</b>	577412	<b>Hochwert (Y)</b>	5921090
<b>Bezirk</b>	Bergedorf	<b>Naturraum</b>	Vier- und Marschlande (673.10)
<b>Stadtteil (OT-Nr.)</b>	Kirchwerder (607)	<b>Gemarkung</b>	Kirchwerder (607)
<b>Digitaler Grünplan</b>	<input type="checkbox"/> <b>Hafengesamtgebiet</b>	<input type="checkbox"/> <b>Ramsargebiet</b>	<input type="checkbox"/> <b>EG-Vogelschutzgeb.</b>
<b>Ausgleichsflächen</b>	<input type="checkbox"/> <b>Biosphärenreservat</b>	<input type="checkbox"/> <b>Nationalpark</b>	<input type="checkbox"/>
<b>NSG / ND / LSG</b>	NSG Kirchwerder Wiesen [ HH-605 / Anteil: 100% ]		
<b>FFH-GEBIET</b>	Kirchwerder Wiesen [ DE 2526-304 / Anteil: 100% ]		
<b>Wasserschutzgebiet</b>			

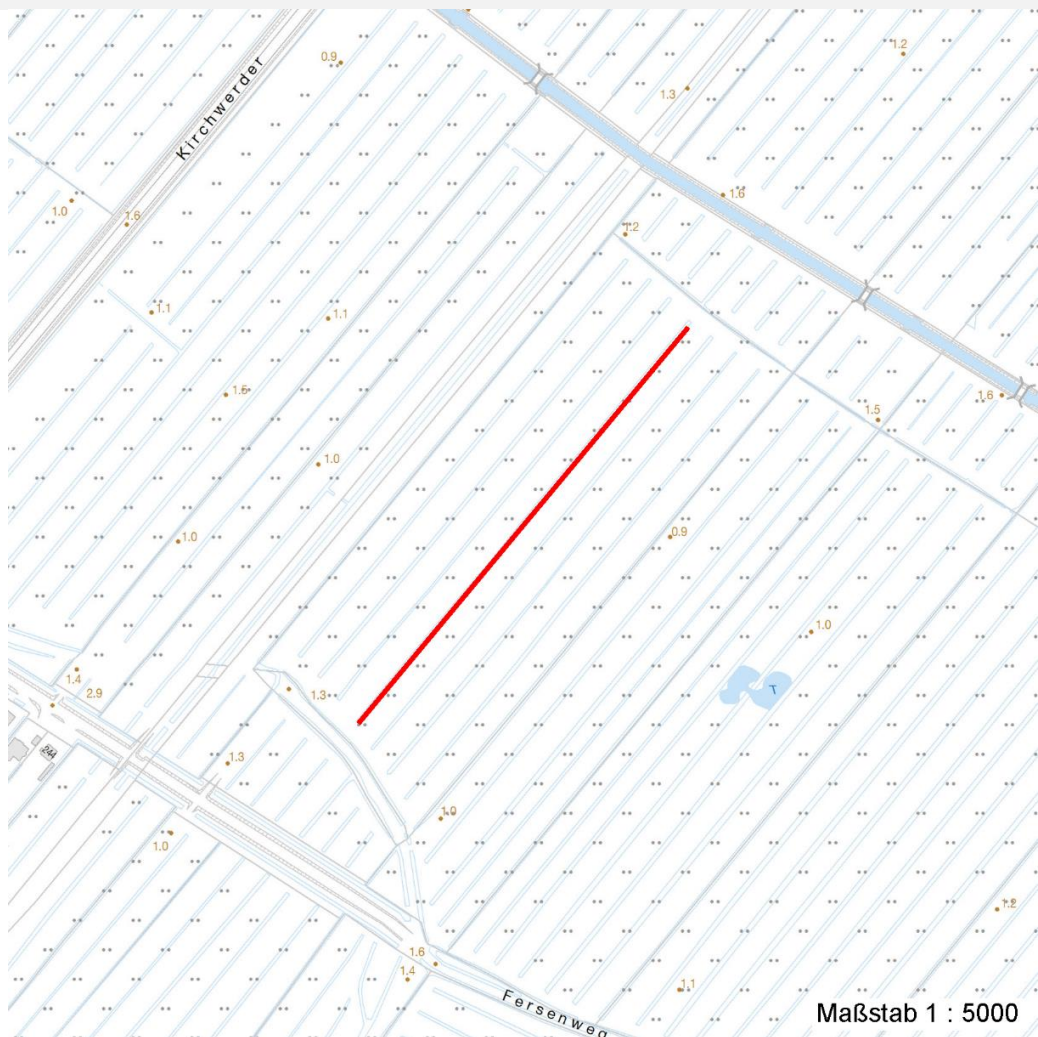
# Erhebungsbogen

**B**

<b>Projekt</b>	Biotopkartierung Hamburg	<b>Interne Nr.</b>	79413	
		<b>DK5   DK5-GK</b>	<b>7620</b>	7622
<b>Handlungsbedarf</b>	Nein	<b>DK5 - Name</b>	Fersenweg	
<b>Bearbeitung</b>	BRA	<b>Biotop-Nr.   alt</b>	<b>393</b>	304
<b>Räumliche Abbildung</b>	Linie	<b>Kartierung</b>	18.10.2012	
<b>Anzahl Abschnitte</b>	1	<b>Fläche / Länge [m<sup>2</sup>/m]</b>	350,236	
		<b>Breite (lineare Abb.) [m]</b>	5	

## Räumliche Lage

### Karte



## Weitere Erhebungsbögen

Interne Nr.	Interne Nr. Zuordnung	DK5	Biotop-Nr.	Kartierung	Zuordnung	DK5 (GK)	Biotop-Nr. (alt)
79413	57926	7620	393	15.09.2011	K	7622	304

Zuordnung: N = nachfolgende Kartierung, K = weitere Kartierungen (zeitlich vorher oder nachher)

## Foto

Interne Nr.	Index	Dateiname	Aufnahmerichtung
34453	0	7620_393_181012_1.JPG	

## Weitere Angaben

Merkmal	Wert
<b>Auswertung</b> Gefährdung / Einflüsse	Verminderung der Artenvielfalt durch dauerhafte Beweidung, Tritt und Erdenträge sowie Kot der Weidetiere.

# Erhebungsbogen

**B**

<b>Projekt</b>	Biotopkartierung Hamburg	<b>Interne Nr.</b>	79413
		<b>DK5   DK5-GK</b>	<b>7620</b> 7622
<b>Handlungsbedarf</b>	Nein	<b>DK5 - Name</b>	Fersenweg
<b>Bearbeitung</b>	BRA	<b>Biotop-Nr.   alt</b>	<b>393</b> 304
<b>Räumliche Abbildung</b>	Linie	<b>Kartierung</b>	18.10.2012
<b>Anzahl Abschnitte</b>	1	<b>Fläche / Länge [m<sup>2</sup>/m]</b>	350,236
		<b>Breite (lineare Abb.) [m]</b>	5

## Weitere Angaben

Merkmal	Wert
Wertgesichtspunkte	Großer Krebscherenbestand, dauerhafte Wasserführung, als Laichgewässer für Amphibien günstig.
zoologisch bedeutsame Strukturen	Kleingewässer, wasserführende Gräben
Bedeutung für Tiergruppe	Amphibien
Maßnahmen	Die angrenzenden Flächen nach Möglichkeit nicht dauerhaft beweiden, eventuell zeitweilig Mähwiesennutzung betreiben, Wasserstand im Gebiet nach Möglichkeit auf hohem Niveau dauerhaft stabil halten.
<b>Größe</b>	
Breite	5.00 m

## Foto

**Fotodatei** 7620\_393\_181012\_1.JPG  
**Bildbeschreibung**  
**Aufnahmerichtung**

**Fotodatei**  
**Bildbeschreibung**  
**Aufnahmerichtung**



## Teilflächenbeschreibung

<b>Teilflächentyp</b>		<b>Teilflächen-Nr.</b>	1
<b>Biotoptyp</b>	Graben mittlerer Nährstoffgehalte mit Stillgewässercharakter (2000)	<b>Biotoptyp</b>	FGM
- <b>Zusatz</b>	Krebscheren-Typ (gk)	- <b>gesetzl. Grundl.</b>	
<b>FFH-LRT</b>		<b>FFH-LRT</b>	
<b>Beschreibung</b>		<b>Entw.potential LRT</b>	
		<b>Hauptfläche</b>	Ja
		<b>Flächenanteil</b>	100 %
		<b>FFH-Unters.Fläche</b>	Nein
		<b>Saatgutfläche</b>	Nein

# Erhebungsbogen

**B**

<b>Projekt</b>	Biotopkartierung Hamburg	<b>Interne Nr.</b>	79413
		<b>DK5   DK5-GK</b>	<b>7620</b> 7622
<b>Handlungsbedarf</b>	Nein	<b>DK5 - Name</b>	Fersenweg
<b>Bearbeitung</b>	BRA	<b>Biotop-Nr.   alt</b>	<b>393</b> 304
<b>Räumliche Abbildung</b>	Linie	<b>Kartierung</b>	18.10.2012
<b>Anzahl Abschnitte</b>	1	<b>Fläche / Länge [m<sup>2</sup>/m]</b>	350,236
		<b>Breite (lineare Abb.) [m]</b>	5

## Weitere Angaben

Merkmal	Wert
<b>Boden</b>	
Feuchte	9 - sehr naß
Reaktion	6 - schwach sauer
Stickstoffgehalt	6 - mäßig stickstoffarm bis stickstoffreich
<b>Gewässer</b>	
Böschungshöhe	0.40 m
Gewässertiefe	0.50 m
Breite	2.00 m
Wasserführung	w - wechselnde Wasserstände
Strömung	k - keine Strömung
<b>Standort, Relief</b>	
Böschungsneigung	sehr flach - < 1:3
Belichtung	7 - halbsonnig
<b>Veg. - Zeigerwerte</b>	
Anz. Wechselfeuchtezeiger	5
Anz. Überschwemmungsz.	6
Anz. Magerkeitszeiger (N < 4)	0
Anteil Magerkeitszeiger (N < 4)	0 %
<b>Veg. - Soziologie</b>	
BfN Schlüssel	01.0.01.01 - Lemnion minoris (Wasserlinsendecken) 01.0.01.01.2 - Hydrochariden-Gruppe (Froschbiß- und Krebscherenges.) 27.0.01 - Phragmitetalia (Röhrichte und Großseggenrieder)

## Zeigerwerte der Pflanzenartenliste (Auswertung)

<b>Standort</b>	<b>Belichtung</b>	halbsonnig	7,1
<b>Boden</b>	<b>Feuchte</b>	sehr naß	9,1
	<b>Stickstoff (N)</b>	mäßig stickstoffarm bis stickstoffreich	5,7
	<b>Reaktion</b>	schwach sauer	6,2
<b>Vegetation</b>	<b>Mahdverträglichkeit</b>	mäßig schnittverträglich (erster Schnitt nicht vor 1. Juli)	5,1
<b>Zeigerwerte</b>	<b>Futterwert</b>	geringwertiges Futter	2,6
	<b>Wechselfeuchteanzeiger</b>		5
	<b>Giftpflanzen</b>		2
	<b>Überschw.anzeiger</b>		6

## Pflanzenartenliste

Gruppe / Pflanzenart	MS	M	W	Vs	St	PA	Ph	Sz	VS	V	G	cf	Rote Liste				
													§	HH	ND	SH	D
<b>Tracheobionta (Gefäßpflanzen)</b>																	
Agrostis stolonifera (Ausläufer-Straußgras)	7	z		-	-												
Butomus umbellatus (Schwanenblume)	7	w		-	-											3	
Calamagrostis canescens (Sumpf-Reitgras)	7	w		-	-												
Carex acuta (Schlank-Segge)	7	h		-	-												V
Carex hirta (Behaarte Segge)	7	w		-	-												
Carex pseudocyperus (Scheinzyper-Segge)	7	z		-	-												
Equisetum fluviatile (Teich-Schachtelhalm)	7	w		-	-												
Glyceria fluitans (Flutender Schwaden)	7	z		-	-												

# Erhebungsbogen

# B

<b>Projekt</b>	Biotopkartierung Hamburg	<b>Interne Nr.</b>	79413
		<b>DK5   DK5-GK</b>	<b>7620</b> 7622
<b>Handlungsbedarf</b>	Nein	<b>DK5 - Name</b>	Fersenweg
<b>Bearbeitung</b>	BRA	<b>Biotop-Nr.   alt</b>	<b>393</b> 304
<b>Räumliche Abbildung</b>	Linie	<b>Kartierung</b>	18.10.2012
<b>Anzahl Abschnitte</b>	1	<b>Fläche / Länge [m<sup>2</sup>/m]</b>	350,236
		<b>Breite (lineare Abb.) [m]</b>	5

## Pflanzenartenliste

Gruppe / Pflanzenart	MS	M	W	Vs	St	PA	Ph	Sz	VS	V	G	cf	Rote Liste						
													§	HH	ND	SH	D		
Holcus lanatus (Wolliges Honiggras)	7	w		-	-														
Hottonia palustris (Wasserfeder)	7	w		-	-									b	V		V	V	
Hydrocharis morsus-ranae (Froschbiß)	7	h		-	-										V		V	V	
Iris pseudacorus (Gelbe Schwertlilie)	7	z		-	-									b					
Juncus effusus (Flatter-Binse)	7	h		-	-														
Lemna minor (Kleine Wasserlinse)	7	w		-	-														
Nuphar lutea (Gelbe Teichrose)	7	w		-	-									b					
Persicaria hydropiper (Wasserpfeffer)	7	w		-	-														
Phalaris arundinacea (Rohr-Glanzgras)	7	h		-	-														
Poa trivialis (Gewöhnliches Rispengras)	7	z		-	-														
Ranunculus repens (Kriechender Hahnenfuß)	7	w		-	-														
Rumex hydrolapathum (Fluss-Ampfer)	7	z		-	-														
Sparganium erectum (Ästiger Igelkolben)	7	z		-	-														
Stratiotes aloides (Krebsschere)	7	h		-	-									b	3	3	3	3	3
<b>Anzahl Rote Liste Arten</b>													<b>3</b>	<b>2</b>	<b>4</b>	<b>3</b>			
<b>Anzahl Arten</b>													<b>22</b>						

MS: Mengensystem; M: Mengenangabe, W: Bewertung der Art (FFH-Monitoring), Vs: Vegetationsschicht, St: Status, PA: Autor Phänologie; Ph: Phänologie, Sz: Soziabilität, VS: Vitalitätssystem; V: Vitalität, G: Geschlecht, cf: unsichere Bestimmung, §: Schutz nach BNatSchG, HH: Rote Liste Hamburg, Nds: Rote Liste Niedersachsen, SH: Rote Liste Schleswig-Holstein, D: Rote Liste Deutschland