

# Erhebungsbogen

**B**

<b>Projekt</b>	Biotopkartierung Hamburg	<b>Interne Nr.</b>	79411
		<b>DK5   DK5-GK</b>	<b>7620</b> 7622
<b>Handlungsbedarf</b>	Nein	<b>DK5 - Name</b>	Fersenweg
<b>Bearbeitung</b>	BRA	<b>Biotop-Nr.   alt</b>	<b>391</b> 302
<b>Räumliche Abbildung</b>	Linie	<b>Kartierung</b>	18.10.2012
<b>Anzahl Abschnitte</b>	7	<b>Fläche / Länge [m²/m]</b>	313,902
		<b>Breite (lineare Abb.) [m]</b>	3

**Gesetzlicher Schutz**    **\_ kein gesetzl. Schutz kein gesetzlich geschütztes Biotop**    **Schutz nur teilweise**    **Nein**

<b>Gesamtbewertung</b>	6	Wertvoll
– <b>Alter</b>	7	Biotop hohen Alters, 100 bis 200 Jahre
– <b>Belastungsgrad</b>	5	Flächenhaft mittlere oder örtlich starke Belastung
– <b>Ökolog. Funktion</b>	6	Hohe Bedeutung in einem Biotopkomplex, für den lokalen Biotopverbund oder als Puffer
– <b>Seltenheit</b>	5	Seltener Biotoptyp, floristisch stark verarmt, ohne seltener Pflges. od. verbr. artenreicher Biotoptyp

## Bestandsbeschreibung

System aus Beetgräben, an der Geländeoberfläche jeweils um 2 bis 3 m breit, innerhalb einer dauerhaft von Pferden beweideten Fläche. Mit jeweils rund 1 m breiter Wasserfläche, etwa 0,5 m unter den benachbarten Beeten, die in Teilen recht kräftig aufgewallt sind. Offenbar mit deutlich schwankenden Wasserständen, eventuell unabhängig vom Hauptgrabensystem, regenwassergespeist. Mäßig artenreich bewachsen, mit beweideten, zertretenen, mäßig steil geneigten Ufern mit hohen Anteilen von Flatterbinse. Die Wasserfläche ist eventuell zeitweilig weitgehend zurückgetrocknet, von Wasserlinsen bedeckt und von den Seiten her von Flutrasenarten bewachsen. Örtlich treten nitrophytische Röhrlichtarten wie Igelkolben und Wasserschwaden verstärkt auf. Vereinzelt gibt es Verbuschungen. Regelmäßig ist an den Ufern etwas Flußampfer zu finden. Im Gewässer ist ein wenig Eisenocker im Gewässergrund zu erkennen. Teilabschnitte der Gräben sind vermutlich in der Vergangenheit auch von Erlen bestanden gewesen.

## Vorkommen an Biotoptypen

1	TF	Typ	HF	F.Anteil
2	BTYP	Biotoptyp	- gesetzl. Grundl.	
3	Zusatz	Zusatz zum Biotoptypen		
4	LRT	Lebensraumtyp		
1	1		Ja	100 %
2	FGR	Nährstoffreicher Graben mit Stillgewässercharakter (2000)		
3	gl	Wasserlinsen-Typ (gl)		

## Räumliche Lage

<b>Lagebeschreibung</b>	Nördlich Fersenweg, östlich Kirchwerder Landweg		
<b>Nachbarnutzung/en</b>	Grünland, von Pferden beweidet		
<b>Rechtswert (X)</b>	577230	<b>Hochwert (Y)</b>	5920934
<b>Bezirk</b>	Bergedorf	<b>Naturraum</b>	Vier- und Marschlande (673.10)
<b>Stadtteil (OT-Nr.)</b>	Kirchwerder (607)	<b>Gemarkung</b>	Kirchwerder (607)
<b>Digitaler Grünplan</b>	<input type="checkbox"/> <b>Hafengesamtgebiet</b>	<input type="checkbox"/> <b>Ramsargebiet</b>	<input type="checkbox"/> <b>EG-Vogelschutzgeb.</b>
<b>Ausgleichsflächen</b>	<input type="checkbox"/> <b>Biosphärenreservat</b>	<input type="checkbox"/> <b>Nationalpark</b>	<input type="checkbox"/>
<b>NSG / ND / LSG</b>	NSG Kirchwerder Wiesen [ HH-605 / Anteil: 100% ]		
<b>FFH-GEBIET</b>	Kirchwerder Wiesen [ DE 2526-304 / Anteil: 100% ]		
<b>Wasserschutzgebiet</b>			

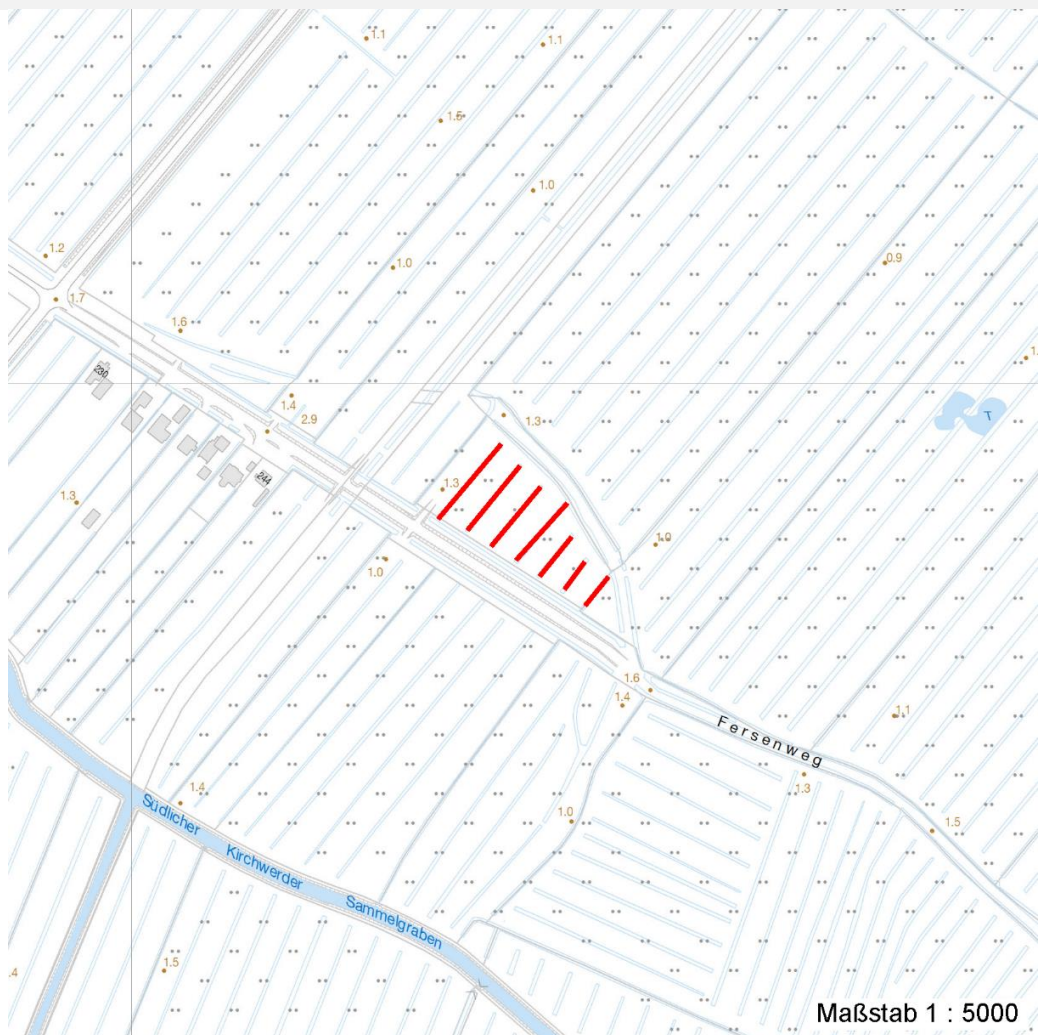
# Erhebungsbogen

**B**

<b>Projekt</b>	Biotopkartierung Hamburg	<b>Interne Nr.</b>	79411
		<b>DK5   DK5-GK</b>	7620 7622
		<b>DK5 - Name</b>	Fersenweg
<b>Handlungsbedarf</b>	Nein	<b>Biotop-Nr.   alt</b>	391 302
<b>Bearbeitung</b>	BRA	<b>Kartierung</b>	18.10.2012
<b>Räumliche Abbildung</b>	Linie	<b>Fläche / Länge [m<sup>2</sup>/m]</b>	313,902
<b>Anzahl Abschnitte</b>	7	<b>Breite (lineare Abb.) [m]</b>	3

## Räumliche Lage

### Karte



## Weitere Erhebungsbögen

Interne Nr.	Interne Nr. Zuordnung	DK5	Biotop-Nr.	Kartierung	Zuordnung	DK5 (GK)	Biotop-Nr. (alt)
79411	58023	7620	391	15.09.2011	K	7622	302

Zuordnung: N = nachfolgende Kartierung, K = weitere Kartierungen (zeitlich vorher oder nachher)

## Foto

Interne Nr.	Index	Dateiname	Aufnahmerichtung
34442	0	7620_391_181012_1.JPG	

## Weitere Angaben

Merkmal	Wert
<b>Auswertung</b>	
Gefährdung / Einflüsse	Offenbar schwankende Wasserstände.
Wertgesichtspunkte	Relativ alter Grünlandstandort.

## Erhebungsbogen

**B**

<b>Projekt</b>	Biotopkartierung Hamburg	<b>Interne Nr.</b>	79411
		<b>DK5   DK5-GK</b>	<b>7620</b> 7622
<b>Handlungsbedarf</b>	Nein	<b>DK5 - Name</b>	Fersenweg
<b>Bearbeitung</b>	BRA	<b>Biotop-Nr.   alt</b>	<b>391</b> 302
<b>Räumliche Abbildung</b>	Linie	<b>Kartierung</b>	18.10.2012
<b>Anzahl Abschnitte</b>	7	<b>Fläche / Länge [m<sup>2</sup>/m]</b>	313,902
		<b>Breite (lineare Abb.) [m]</b>	3

### Weitere Angaben

Merkmal	Wert
zoologisch bedeutsame Strukturen	Kleingewässer, wasserführende Gräben
Bedeutung für Tiergruppe	Amphibien
Maßnahmen	Möglichst stabile Wasserstände dauerhaft einhalten.
<b>Größe</b>	
Breite	3.00 m

### Foto

**Fotodatei** 7620\_391\_181012\_1.JPG

**Bildbeschreibung**

**Aufnahmerichtung**

**Fotodatei**

**Bildbeschreibung**

**Aufnahmerichtung**



### Teilflächenbeschreibung

<b>Teilflächentyp</b>		<b>Teilflächen-Nr.</b>	1
<b>Biotoptyp</b>	Nährstoffreicher Graben mit Stillgewässercharakter (2000)	<b>Biotoptyp</b>	FGR
- <b>Zusatz</b>	Wasserlinsen-Typ (gl)	- <b>gesetzl. Grundl.</b>	
<b>FFH-LRT</b>		<b>FFH-LRT</b>	
<b>Beschreibung</b>		<b>Entw.potential LRT</b>	
		<b>Hauptfläche</b>	Ja
		<b>Flächenanteil</b>	100 %
		<b>FFH-Unters.Fläche</b>	Nein
		<b>Saatgutfläche</b>	Nein

# Erhebungsbogen

**B**

<b>Projekt</b>	Biotopkartierung Hamburg	<b>Interne Nr.</b>	79411
		<b>DK5   DK5-GK</b>	<b>7620</b> 7622
<b>Handlungsbedarf</b>	Nein	<b>DK5 - Name</b>	Fersenweg
<b>Bearbeitung</b>	BRA	<b>Biotop-Nr.   alt</b>	<b>391</b> 302
<b>Räumliche Abbildung</b>	Linie	<b>Kartierung</b>	18.10.2012
<b>Anzahl Abschnitte</b>	7	<b>Fläche / Länge [m<sup>2</sup>/m]</b>	313,902
		<b>Breite (lineare Abb.) [m]</b>	3

## Weitere Angaben

Merkmal	Wert
<b>Boden</b>	
Feuchte	11 - flaches Gewässer
Reaktion	6 - schwach sauer
Stickstoffgehalt	5 - mäßig stickstoffarm
<b>Standort, Relief</b>	
Belichtung	7 - halbsonnig
<b>Veg. - Zeigerwerte</b>	
Anz. Wechselfeuchtezeiger	9
Anz. Überschwemmungsz.	5
Anz. Magerkeitszeiger (N < 4)	3
Anteil Magerkeitszeiger (N < 4)	6 %
<b>Veg. - Soziologie</b>	
BfN Schlüssel	01.0.01.01 - Lemnion minoris (Wasserlinsendecken) 27.0.01 - Phragmitetalia (Röhrichte und Großseggenrieder)

## Zeigerwerte der Pflanzenartenliste (Auswertung)

<b>Standort</b>	<b>Belichtung</b>	halbsonnig	7,2
<b>Boden</b>	<b>Feuchte</b>	sehr naß	9,2
	<b>Stickstoff (N)</b>	mäßig stickstoffarm	5,1
<b>Vegetation</b>	<b>Reaktion</b>	schwach sauer	5,6
	<b>Mahdverträglichkeit</b>	schnittempfindlich bis mäßig schnittverträglich	4,4
	<b>Zeigerwerte</b>	<b>Futterwert</b>	sehr geringwertiges Futter
	<b>Wechselfeuchteanzeiger</b>		9
	<b>Giftpflanzen</b>		1
	<b>Überschw.anzeiger</b>		5

## Pflanzenartenliste

Gruppe / Pflanzenart	MS	M	W	Vs	St	PA	Ph	Sz	VS	V	G	cf	Rote Liste			
													§	HH	ND	SH
<b>Tracheobionta (Gefäßpflanzen)</b>																
Agrostis stolonifera (Ausläufer-Straußgras)	7	z		-	-											
Bidens cernua (Nickender Zweizahn)	7	z		-	-											
Carex acuta (Schlank-Segge)	7	w		-	-										V	
Carex hirta (Behaarte Segge)	7	w		-	-											
Comarum palustre (Sumpf-Blutauge)	7	w		-	-									V	3	
Galium palustre (Sumpf-Labkraut)	7	z		-	-											
Glechoma hederacea (Gundermann)	7	w		-	-											
Hydrocharis morsus-ranae (Froschbiß)	7	z		-	-									V	V V	
Juncus effusus (Flutter-Binse)	7	h		-	-											
Lemna minor (Kleine Wasserlinse)	7	z		-	-											
Lemna trisulca (Dreifurchige Wasserlinse)	7	h		-	-									V		
Lotus pedunculatus (Sumpf-Hornklee)	7	z		-	-										V	
Lycopus europaeus (Gewöhnlicher Wolfstrapp)	7	z		-	-											
Lysimachia vulgaris (Gewöhnlicher Gilbweiderich)	7	w		-	-											
Lythrum salicaria (Blut-Weiderich)	7	z		-	-											

# Erhebungsbogen

**B**

<b>Projekt</b>	Biotopkartierung Hamburg	<b>Interne Nr.</b>	79411
		<b>DK5   DK5-GK</b>	<b>7620</b> 7622
<b>Handlungsbedarf</b>	Nein	<b>DK5 - Name</b>	Fersenweg
<b>Bearbeitung</b>	BRA	<b>Biotop-Nr.   alt</b>	<b>391</b> 302
<b>Räumliche Abbildung</b>	Linie	<b>Kartierung</b>	18.10.2012
<b>Anzahl Abschnitte</b>	7	<b>Fläche / Länge [m<sup>2</sup>/m]</b>	313,902
		<b>Breite (lineare Abb.) [m]</b>	3

## Pflanzenartenliste

Gruppe / Pflanzenart	MS	M	W	Vs	St	PA	Ph	Sz	VS	V	G	cf	§	Rote Liste			
														HH	ND	SH	D
Phalaris arundinacea (Rohr-Glanzgras)	7	w		-	-												
Potentilla anserina (Gänse-Fingerkraut)	7	w		-	-												
Ranunculus flammula (Brennender Hahnenfuß)	7	z		-	-												V
Rumex hydrolapathum (Fluss-Ampfer)	7	z		-	-												
Salix cinerea (Grau-Weide)	7	w		-	-												
Sparganium erectum (Ästiger Igelkolben)	7	z		-	-												
Stellaria palustris (Sumpf-Sternmiere)	7	w		-	-												V 3 3
<b>Anzahl Rote Liste Arten</b>														<b>4</b>	<b>6</b>	<b>2</b>	
<b>Anzahl Arten</b>														<b>22</b>			

MS: Mengensystem; M: Mengenangabe, W: Bewertung der Art (FFH-Monitoring), Vs: Vegetationsschicht, St: Status, PA: Autor Phänologie; Ph: Phänologie, Sz: Soziabilität, VS: Vitalitätssystem; V: Vitalität, G: Geschlecht, cf: unsichere Bestimmung, §: Schutz nach BNatSchG, HH: Rote Liste Hamburg, Nds: Rote Liste Niedersachsen, SH: Rote Liste Schleswig-Holstein, D: Rote Liste Deutschland