

Erhebungsbogen

B

Projekt	Grabenkartierung NSG Kirchwerder		Interne Nr.	58028
			DK5 DK5-GK	7620 7622
Handlungsbedarf	Nein		DK5 - Name	Fersenweg
Bearbeitung	RIN	Kopie Nein	Biotop-Nr. alt	390 301
Räumliche Abbildung	Linie		Kartierung	15.09.2011
Anzahl Abschnitte	1		Fläche / Länge [m²/m]	249,96
			Breite (lineare Abb.) [m]	1

Gesetzlicher Schutz **_ kein gesetzl. Schutz kein gesetzlich geschütztes Biotop** **Schutz nur teilweise** **Nein**

Gesamtbewertung 4 Verarmt, entwicklungsfähig

- Alter
- Belastungsgrad
- Ökolog. Funktion
- Seltenheit

Bestandsbeschreibung

Schmaler, stark verlandeter Graben entlang des Kirchwerder Landwegs. Die nicht von den Gehölzen der Straßenböschung beschatteten Abschnitte sind mit viel Schilf und Wasserschwadern bewachsen.

Vorkommen an Biotoptypen

1	TF	Typ	HF	F.Anteil
2	BTYP	Biotoptyp		- gesetzl. Grundl.
3	Zusatz	Zusatz zum Biotoptypen		
4	LRT	Lebensraumtyp		
1	1		Ja	100 %
2	FGV	Stark verlandeter, austrocknender Graben (2000)		

Räumliche Lage

Lagebeschreibung	am Kirchwerder Landweg zwischen Fersenweg und nördlicher NSG Grenze		
Nachbarnutzung/en	Grünland		
Rechtswert (X)	577666	Hochwert (Y)	5921944
Bezirk	Bergedorf	Naturraum	Vier- und Marschlande (673.10)
Stadtteil (OT-Nr.)	Kirchwerder (607)	Gemarkung	Kirchwerder (607)
Digitaler Grünplan	<input type="checkbox"/> Hafengesamtgebiet	<input type="checkbox"/> Ramsargebiet	<input type="checkbox"/> EG-Vogelschutzgeb.
Ausgleichsflächen	<input type="checkbox"/> Biosphärenreservat	<input type="checkbox"/> Nationalpark	<input type="checkbox"/>
NSG / ND / LSG	NSG Kirchwerder Wiesen [HH-605 / Anteil: 100%]		
FFH-GEBIET	Kirchwerder Wiesen [DE 2526-304 / Anteil: 100%]		
Wasserschutzgebiet			

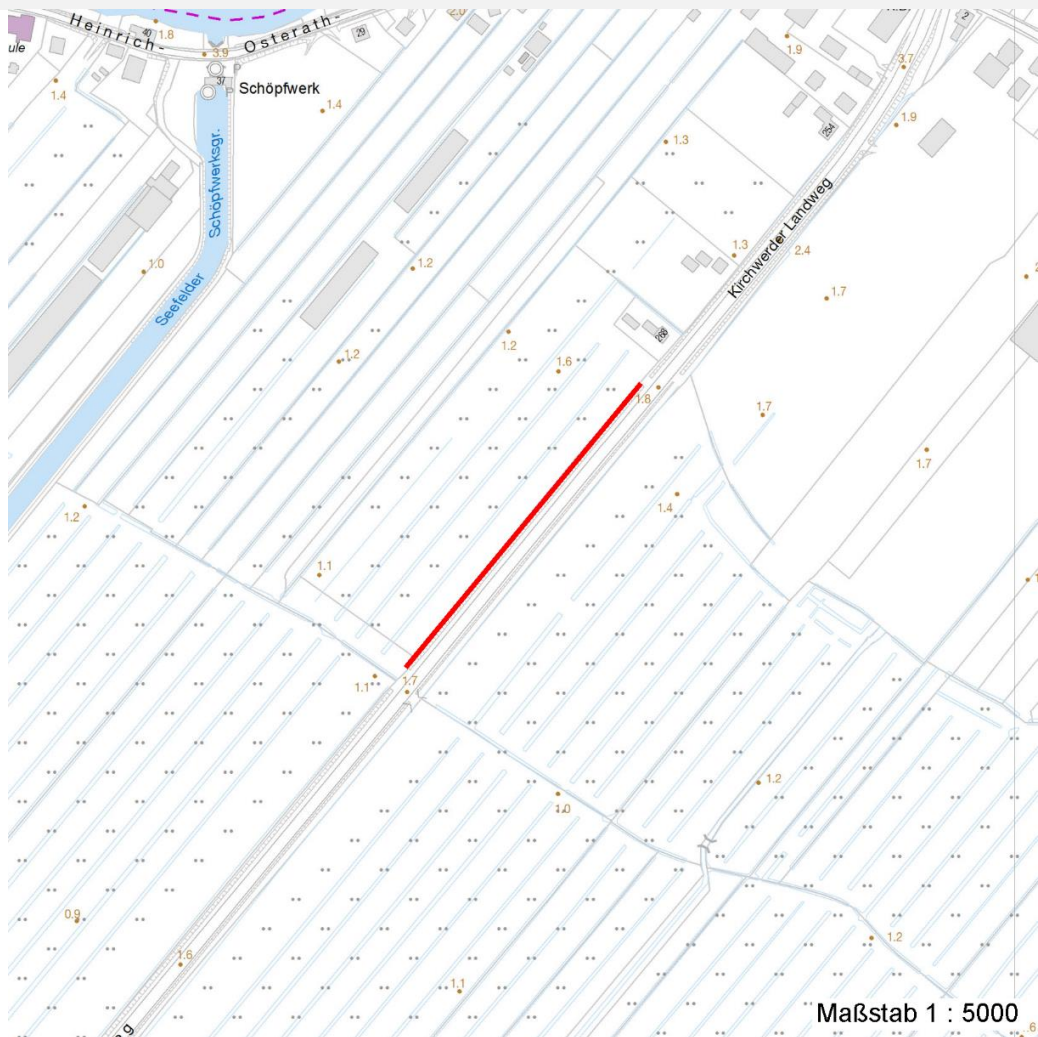
Erhebungsbogen

B

Projekt	Grabenkartierung NSG Kirchwerder	Interne Nr.	58028
		DK5 DK5-GK	7620 7622
		DK5 - Name	Fersenweg
Handlungsbedarf	Nein	Biotop-Nr. alt	390 301
Bearbeitung	RIN	Kartierung	15.09.2011
Räumliche Abbildung	Linie	Fläche / Länge [m²/m]	249,96
Anzahl Abschnitte	1	Breite (lineare Abb.) [m]	1

Räumliche Lage

Karte



Weitere Angaben

Merkmal	Wert
Auswertung	
Gefährdung / Einflüsse	Verlandung
Wertgesichtspunkte	Bestandteil der historischen Kulturlandschaft
Maßnahmen	Entkrauten - 2.14

Erhebungsbogen

B

Projekt	Grabenkartierung NSG Kirchwerder	Interne Nr.	58028
		DK5 DK5-GK	7620 7622
Handlungsbedarf	Nein	DK5 - Name	Fersenweg
Bearbeitung	RIN	Biotop-Nr. alt	390 301
Räumliche Abbildung	Linie	Kartierung	15.09.2011
Anzahl Abschnitte	1	Fläche / Länge [m²/m]	249,96
		Breite (lineare Abb.) [m]	1

Teilflächenbeschreibung

Teilflächentyp		Teilflächen-Nr.	1
Biotoptyp	Stark verlandeter, austrocknender Graben (2000)	Biotoptyp	FGV
- Zusatz		- gesetzl. Grundl.	
FFH-LRT		FFH-LRT	
Beschreibung		Entw.potential LRT	
		Hauptfläche	Ja
		Flächenanteil	100 %
		FFH-Unters.Fläche	Nein
		Saatgutfläche	Nein

Zeigerwerte der Pflanzenartenliste (Auswertung)

Standort	Belichtung	sonnig	7,6
Boden	Feuchte	sehr naß	9,4
	Stickstoff (N)	sehr stickstoffreich	7,6
	Reaktion	neutral	7,1
Vegetation	Mahdverträglichkeit	schnittempfindlich (nur Herbstschnitt vertragend)	3,3
Zeigerwerte	Futterwert	geringwertiges Futter	2,7
	Wechselfeuchteanzeiger		1
	Giftpflanzen		1
	Überschw.anzeiger		2

Pflanzenartenliste

Gruppe / Pflanzenart	MS	M	W	Vs	St	PA	Ph	Sz	VS	V	G	cf	§	Rote Liste			
														HH	ND	SH	D
Tracheobionta (Gefäßpflanzen)																	
Alnus glutinosa (Schwarz-Erle)	7	z		-	-												
Epilobium hirsutum (Zottiges Weidenröschen)	7	w		-	-												
Equisetum fluviatile (Teich-Schachtelhalm)	7	w		-	-												
Filipendula ulmaria (Mädesüß)	7	w		-	-												
Glyceria maxima (Wasser-Schwaden)	7	h		-	-												
Phragmites australis (Schilf)	7	h		-	-												
Salix cinerea (Grau-Weide)	7	z		-	-												
Typha latifolia (Breitblättriger Rohrkolben)	7	w		-	-												
Urtica dioica (Große Brennessel)	7	z		-	-												
Anzahl Rote Liste Arten																	
Anzahl Arten														9			

MS: Mengensystem; M: Mengenangabe, W: Bewertung der Art (FFH-Monitoring), Vs: Vegetationsschicht, St: Status, PA: Autor Phänologie; Ph: Phänologie, Sz: Soziabilität, VS: Vitalitätssystem; V: Vitalität, G: Geschlecht, cf: unsichere Bestimmung, §: Schutz nach BNatSchG, HH: Rote Liste Hamburg, Nds: Rote Liste Niedersachsen, SH: Rote Liste Schleswig-Holstein, D: Rote Liste Deutschland