

Erhebungsbogen

B

Projekt	Grabenkartierung NSG Kirchwerder		Interne Nr.	57967
			DK5 DK5-GK	7620 7622
Handlungsbedarf	Nein		DK5 - Name	Fersenweg
Bearbeitung	RIN	Kopie Nein	Biotop-Nr. alt	389 300
Räumliche Abbildung	Linie		Kartierung	15.09.2011
Anzahl Abschnitte	1		Fläche / Länge [m²/m]	424,893
			Breite (lineare Abb.) [m]	1

Gesetzlicher Schutz _ kein gesetzl. Schutz kein gesetzlich geschütztes Biotop **Schutz nur teilweise** Nein

Gesamtbewertung 4 Verarmt, entwicklungsfähig

- Alter
- Belastungsgrad
- Ökolog. Funktion
- Seltenheit

Bestandsbeschreibung

Schmaler Graben entlang des Straßendamms des Kirchwerder Landwegs, der z.T. durch die Gehölze der Straßenböschung stark beschattet ist.

Vorkommen an Biotoptypen

1	TF	Typ	HF	F.Anteil
2	BTYP	Biotoptyp		- gesetzl. Grundl.
3	Zusatz	Zusatz zum Biotoptypen		
4	LRT	Lebensraumtyp		
1	1		Ja	100 %
2	FGV	Stark verlandeter, austrocknender Graben (2000)		

Räumliche Lage

Lagebeschreibung	am Kirchwerder Landweg zwischen Fersenweg und nördlicher NSG Grenze			
Nachbarnutzung/en	Grünland			
Rechtswert (X)	577439	Hochwert (Y)	5921670	
Bezirk	Bergedorf	Naturraum	Vier- und Marschlande (673.10)	
Stadtteil (OT-Nr.)	Kirchwerder (607)	Gemarkung	Kirchwerder (607)	
Digitaler Grünplan	<input type="checkbox"/> Hafengesamtgebiet	<input type="checkbox"/> Ramsargebiet	<input type="checkbox"/> EG-Vogelschutzgeb.	<input type="checkbox"/>
Ausgleichsflächen	<input type="checkbox"/> Biosphärenreservat	<input type="checkbox"/> Nationalpark	<input type="checkbox"/>	
NSG / ND / LSG	NSG Kirchwerder Wiesen [HH-605 / Anteil: 100%]			
FFH-GEBIET	Kirchwerder Wiesen [DE 2526-304 / Anteil: 100%]			
Wasserschutzgebiet				

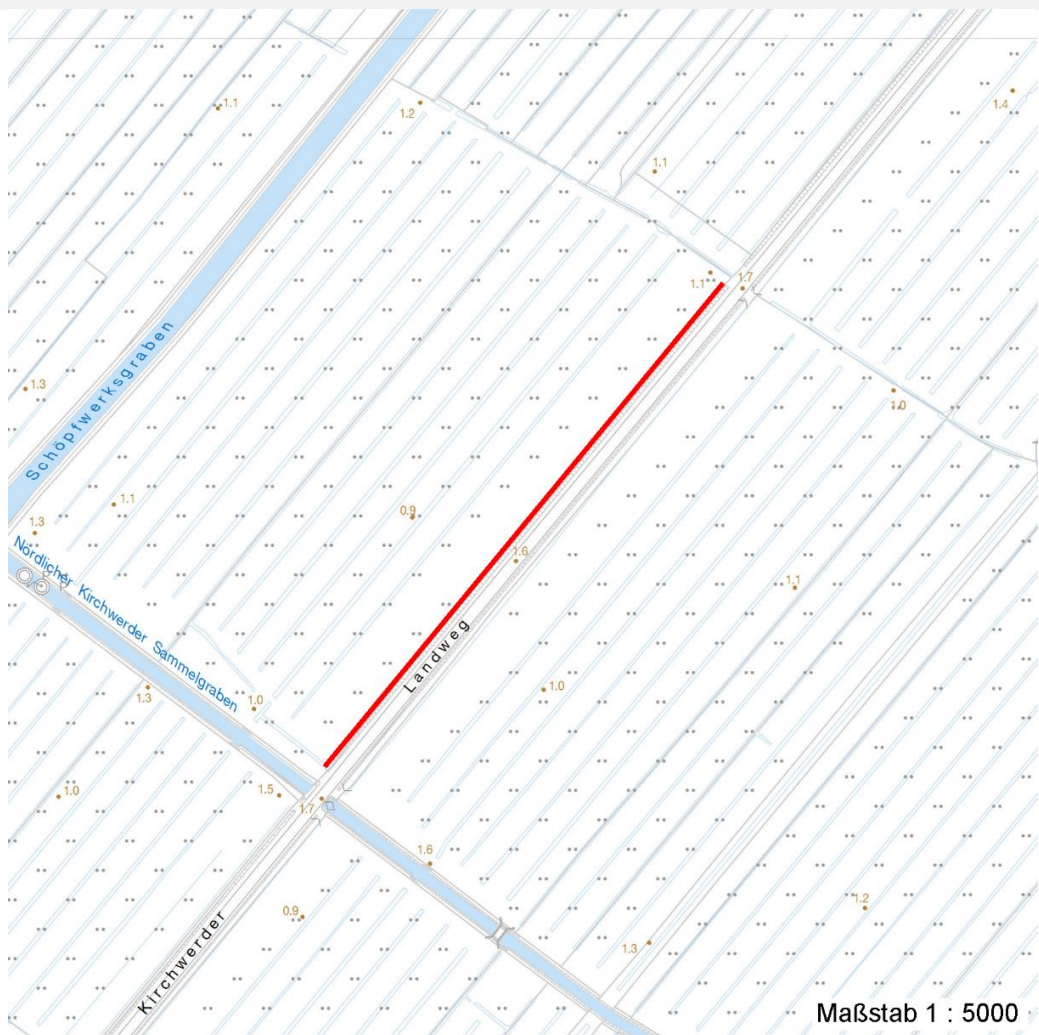
Erhebungsbogen

B

Projekt	Grabenkartierung NSG Kirchwerder	Interne Nr.	57967	
		DK5 DK5-GK	7620	7622
Handlungsbedarf	Nein	DK5 - Name	Fersenweg	
Bearbeitung	RIN	Biotop-Nr. alt	389	300
Räumliche Abbildung	Linie	Kartierung	15.09.2011	
Anzahl Abschnitte	1	Fläche / Länge [m²/m]	424,893	
		Breite (lineare Abb.) [m]	1	

Räumliche Lage

Karte



Weitere Angaben

Merkmal	Wert
Auswertung	
Gefährdung / Einflüsse	Verlandung
Wertgesichtspunkte	Bestandteil der historischen Kulturlandschaft
Maßnahmen	Entkräuten - 2.14

Projekt	Grabenkartierung NSG Kirchwerder	Interne Nr.	57967	
		DK5 DK5-GK	7620	7622
Handlungsbedarf	Nein	DK5 - Name	Fersenweg	
Bearbeitung	RIN	Biotop-Nr. alt	389	300
Räumliche Abbildung	Linie	Kartierung	15.09.2011	
Anzahl Abschnitte	1	Fläche / Länge [m²/m]	424,893	
		Breite (lineare Abb.) [m]	1	

Teilflächenbeschreibung

Teilflächentyp		Teilflächen-Nr.	1
Biotoptyp	Stark verlandeter, austrocknender Graben (2000)	Biotoptyp	FGV
- Zusatz		- gesetzl. Grundl.	
FFH-LRT		FFH-LRT	
Beschreibung		Entw.potential LRT	
		Hauptfläche	Ja
		Flächenanteil	100 %
		FFH-Unters.Fläche	Nein
		Saatgutfläche	Nein

Zeigerwerte der Pflanzenartenliste (Auswertung)

Standort	Belichtung	halbsonnig	7,2
Boden	Feuchte	zeitweise wasserüberstaut	9,6
	Stickstoff (N)	mäßig stickstoffarm bis stickstoffreich	5,5
	Reaktion	schwach sauer	6,1
Vegetation	Mahdverträglichkeit	schnittempfindlich (nur Herbstschnitt vertragend)	2,8
Zeigerwerte	Futterwert	sehr geringwertiges Futter	1,7
	Wechselfeuchteanzeiger		3
	Giftpflanzen		2
	Überschw.anzeiger		2

Pflanzenartenliste

Gruppe / Pflanzenart	MS	M	W	Vs	St	PA	Ph	Sz	VS	V	G	cf	§	Rote Liste					
														HH	ND	SH	D		
Tracheobionta (Gefäßpflanzen)																			
Carex acuta (Schlank-Segge)	7	z		-	-														V
Glyceria maxima (Wasser-Schwaden)	7	z		-	-														
Hottonia palustris (Wasserfeder)	7	z		-	-								b	V				V	V
Hydrocharis morsus-ranae (Froschbiß)	7	w		-	-									V				V	V
Iris pseudacorus (Gelbe Schwertlilie)	7	w		-	-									b					
Lemna minor (Kleine Wasserlinse)	7	w		-	-														
Lythrum salicaria (Blut-Weiderich)	7	w		-	-														
Phragmites australis (Schilf)	7	z		-	-														
Rubus caesius (Kratzbeere)	7	z		-	-														
Rumex hydrolapathum (Fluss-Ampfer)	7	w		-	-														
Salix cinerea (Grau-Weide)	7	h		-	-														
Solanum dulcamara (Bittersüßer Nachtschatten)	7	w		-	-														
Typha angustifolia (Schmalblättriger Rohrkolben)	7	z		-	-														

Anzahl Rote Liste Arten

2

3

2

Anzahl Arten

13

MS: Mengensystem; M: Mengenangabe, W: Bewertung der Art (FFH-Monitoring), Vs: Vegetationsschicht, St: Status, PA: Autor Phänologie; Ph: Phänologie, Sz: Soziabilität, VS: Vitalitätssystem; V: Vitalität, G: Geschlecht, cf: unsichere Bestimmung, §: Schutz nach BNatSchG, HH: Rote Liste Hamburg, Nds: Rote Liste Niedersachsen, SH: Rote Liste Schleswig-Holstein, D: Rote Liste Deutschland

Erhebungsbogen

B

Projekt	Grabenkartierung NSG Kirchwerder	Interne Nr.	57967	
		DK5 DK5-GK	7620	7622
Handlungsbedarf	Nein	DK5 - Name	Fersenweg	
Bearbeitung	RIN	Biotop-Nr. alt	389	300
Räumliche Abbildung	Linie	Kartierung	15.09.2011	
Anzahl Abschnitte	1	Fläche / Länge [m²/m]	424,893	
		Breite (lineare Abb.) [m]	1	