

Erhebungsbogen

B

Projekt	Grabenkartierung NSG Kirchwerder	Interne Nr.	58045
		DK5 DK5-GK	7620 7622
Handlungsbedarf	Nein	DK5 - Name	Fersenweg
Bearbeitung	RIN	Biotop-Nr. alt	385 295
Räumliche Abbildung	Linie	Kartierung	15.09.2011
Anzahl Abschnitte	1	Fläche / Länge [m²/m]	149,335
		Breite (lineare Abb.) [m]	4

Gesetzlicher Schutz § 30 (2) 1.2 Natürliche oder naturnahe stehende Gewässer **Schutz nur teilweise** **Nein**

Gesamtbewertung 5 Noch wertvoll, gut entwicklungsfähig

- Alter
- Belastungsgrad
- Ökolog. Funktion
- Seltenheit

Bestandsbeschreibung

Verlandeter Niedermoorgraben mit diechtem Aufwuchs von Igelkolben, Binsen und Seggen. Zwischen den Halmen steht etwas Wasser mit Vorkommen von Wasserlinse.

Vorkommen an Biotoptypen

1	TF	Typ	HF	F.Anteil
2	BTYP	Biotoptyp		- gesetzl. Grundl.
3	Zusatz	Zusatz zum Biotoptypen		
4	LRT	Lebensraumtyp		
1	1		Ja	100 %
2	FGV	Stark verlandeter, austrocknender Graben (2000)		
3	gn	Niedermoor-Typ (gn)		

Räumliche Lage

Lagebeschreibung	zwischen Nördlichem Kirchwerder Sammelgraben und der NSG-Grenze westlich des Kirchwerder Landwegs		
Nachbarnutzung/en	Rinderweide		
Rechtswert (X)	576888	Hochwert (Y)	5921907
Bezirk	Bergedorf	Naturraum	Vier- und Marschlande (673.10)
Stadtteil (OT-Nr.)	Kirchwerder (607)	Gemarkung	Kirchwerder (607)
Digitaler Grünplan	<input type="checkbox"/> Hafengesamtgebiet	<input type="checkbox"/> Ramsargebiet	<input type="checkbox"/> EG-Vogelschutzgeb.
Ausgleichsflächen	<input type="checkbox"/> Biosphärenreservat	<input type="checkbox"/> Nationalpark	<input type="checkbox"/>
NSG / ND / LSG	NSG Kirchwerder Wiesen [HH-605 / Anteil: 100%]		
FFH-GEBIET	Kirchwerder Wiesen [DE 2526-304 / Anteil: 100%]		
Wasserschutzgebiet			

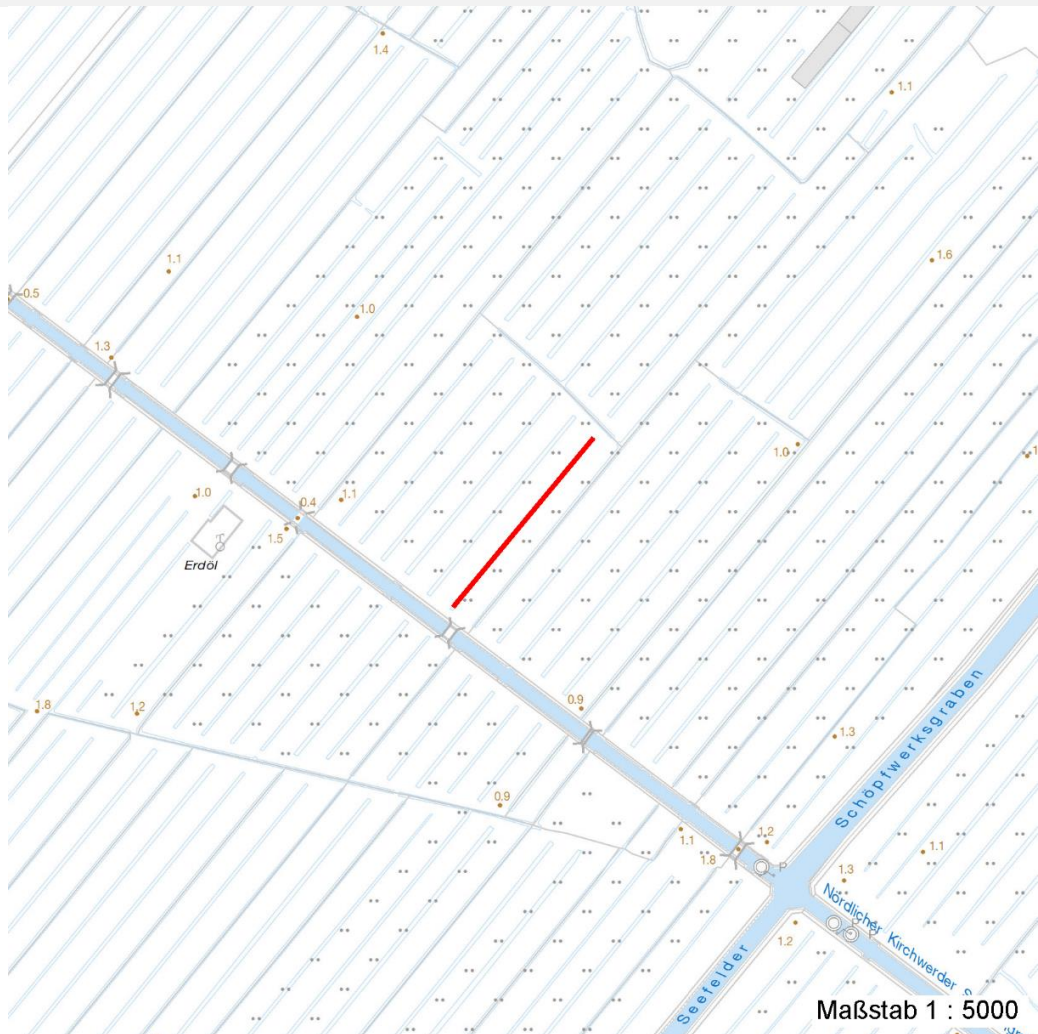
Erhebungsbogen

B

Projekt	Grabenkartierung NSG Kirchwerder	Interne Nr.	58045
		DK5 DK5-GK	7620 7622
Handlungsbedarf	Nein	DK5 - Name	Fersenweg
Bearbeitung	RIN	Biotop-Nr. alt	385 295
Räumliche Abbildung	Linie	Kartierung	15.09.2011
Anzahl Abschnitte	1	Fläche / Länge [m²/m]	149,335
		Breite (lineare Abb.) [m]	4

Räumliche Lage

Karte



Weitere Erhebungsbögen

Interne Nr.	Interne Nr. Zuordnung	DK5	Biotop-Nr.	Kartierung	Zuordnung	DK5 (GK)	Biotop-Nr. (alt)
58045	79404	7620	385	15.10.2012	K	7622	295

Zuordnung: N = nachfolgende Kartierung, K = weitere Kartierungen (zeitlich vorher oder nachher)

Weitere Angaben

Merkmal	Wert
Auswertung	
Gefährdung / Einflüsse	Verlandung
Wertgesichtspunkte	Bestandteil der historischen Kulturlandschaft
Maßnahmen	Entkräuten - 2.14

Erhebungsbogen

B

Projekt	Grabenkartierung NSG Kirchwerder		Interne Nr.	58045
			DK5 DK5-GK	7620 7622
Handlungsbedarf	Nein		DK5 - Name	Fersenweg
Bearbeitung	RIN	Kopie Nein	Biotop-Nr. alt	385 295
Räumliche Abbildung	Linie		Kartierung	15.09.2011
Anzahl Abschnitte	1		Fläche / Länge [m²/m]	149,335
			Breite (lineare Abb.) [m]	4

Teilflächenbeschreibung

Teilflächentyp		Teilflächen-Nr.	1
Biotoptyp	Stark verlandeter, austrocknender Graben (2000)	Biotoptyp	FGV
- Zusatz	Niedermoor-Typ (gn)	- gesetzl. Grundl.	
FFH-LRT		FFH-LRT	
Beschreibung		Entw.potential LRT	
		Hauptfläche	Ja
		Flächenanteil	100 %
		FFH-Unters.Fläche	Nein
		Saatgutfläche	Nein

Zeigerwerte der Pflanzenartenliste (Auswertung)

Standort	Belichtung	halbsonnig	7,3
Boden	Feuchte	sehr naß	8,9
	Stickstoff (N)	mäßig stickstoffarm	5
	Reaktion	mäßig sauer	5,4
Vegetation	Mahdverträglichkeit	schnittempfindlich bis mäßig schnittverträglich	4,1
Zeigerwerte	Futterwert	sehr geringwertiges Futter	1,5
	Wechselfeuchteanzeiger		5
	Giftpflanzen		2
	Überschw.anzeiger		6

Pflanzenartenliste

Gruppe / Pflanzenart	MS	M	W	Vs	St	PA	Ph	Sz	VS	V	G	cf	§	Rote Liste				
														HH	ND	SH	D	
Tracheobionta (Gefäßpflanzen)																		
Achillea ptarmica (Sumpf-Schafgarbe)	7	w		-	-									V		3		
Carex acuta (Schlank-Segge)	7	h		-	-												V	
Carex pseudocyperus (Scheinzyper-Segge)	7	w		-	-													
Cirsium palustre (Sumpf-Kratzdistel)	7	w		-	-													
Comarum palustre (Sumpf-Blutauge)	7	z		-	-									V		3		
Galium palustre (Sumpf-Labkraut)	7	w		-	-													
Glyceria maxima (Wasser-Schwaden)	7	w		-	-													
Hottonia palustris (Wasserfeder)	7	w		-	-									b	V		V	V
Juncus effusus (Flutter-Binse)	7	h		-	-													
Lemna minor (Kleine Wasserlinse)	7	z		-	-													
Lotus pedunculatus (Sumpf-Hornklee)	7	w		-	-													V
Lycopus europaeus (Gewöhnlicher Wolfstrapp)	7	z		-	-													
Lythrum salicaria (Blut-Weiderich)	7	w		-	-													
Oenanthe fistulosa (Röhriger Wasserfenchel)	7	w		-	-										2	3	2	3
Phalaris arundinacea (Rohr-Glanzgras)	7	w		-	-													
Rumex hydrolapathum (Fluss-Ampfer)	7	w		-	-													
Salix cinerea (Grau-Weide)	7	w		-	-													
Sium latifolium (Breitblättriger Merk)	7	w		-	-										3			
Sparganium erectum (Ästiger Igelkolben)	7	h		-	-													
Stellaria palustris (Sumpf-Sternmiere)	7	w		-	-										V		3	3
Bryophyta (Moose)																		

Erhebungsbogen

B

Projekt	Grabenkartierung NSG Kirchwerder	Interne Nr.	58045
		DK5 DK5-GK	7620 7622
Handlungsbedarf	Nein	DK5 - Name	Fersenweg
Bearbeitung	RIN	Biotop-Nr. alt	385 295
Räumliche Abbildung	Linie	Kartierung	15.09.2011
Anzahl Abschnitte	1	Fläche / Länge [m²/m]	149,335
		Breite (lineare Abb.) [m]	4

Pflanzenartenliste

Gruppe / Pflanzenart	MS	M	W	Vs	St	PA	Ph	Sz	VS	V	G	cf	§	Rote Liste			
														HH	ND	SH	D
Sphagnum spec. (Torfmoos)	7	w		-	-												
Anzahl Rote Liste Arten														6	1	7	3
Anzahl Arten														21			

MS: Mengensystem; M: Mengenangabe, W: Bewertung der Art (FFH-Monitoring), Vs: Vegetationsschicht, St: Status, PA: Autor Phänologie; Ph: Phänologie, Sz: Soziabilität, VS: Vitalitätssystem; V: Vitalität, G: Geschlecht, cf: unsichere Bestimmung, §: Schutz nach BNatSchG, HH: Rote Liste Hamburg, Nds: Rote Liste Niedersachsen, SH: Rote Liste Schleswig-Holstein, D: Rote Liste Deutschland