

Erhebungsbogen

B

Projekt	Grabenkartierung NSG Kirchwerder	Interne Nr.	58077
		DK5 DK5-GK	7620 7622
Handlungsbedarf	Nein	DK5 - Name	Fersenweg
Bearbeitung	RIN	Biotop-Nr. alt	381 291
Räumliche Abbildung	Linie	Kartierung	02.09.2011
Anzahl Abschnitte	1	Fläche / Länge [m²/m]	81,175
		Breite (lineare Abb.) [m]	3

Gesetzlicher Schutz § 30 (2) 1.2 Natürliche oder naturnahe stehende Gewässer **Schutz nur teilweise** **Nein**

Gesamtbewertung 5 Noch wertvoll, gut entwicklungsfähig

- Alter
- Belastungsgrad
- Ökolog. Funktion
- Seltenheit

Bestandsbeschreibung

Von Seggen überwachsener Niedermoorgraben. Eine offene Wasserfläche mit Laichkraut gibt es nur am Süden, das zur Entwässerung in jüngerer Zeit geräumt wurde.
Entspricht Biotop Nr. 149.1 aus 2004.

Vorkommen an Biotoptypen

1	TF	Typ	HF	F.Anteil
2	BTYP	Biotoptyp		- gesetzl. Grundl.
3	Zusatz	Zusatz zum Biotoptypen		
4	LRT	Lebensraumtyp		
1	1		Ja	100 %
2	FGV	Stark verlandeter, austrocknender Graben (2000)		
3	gn	Niedermoor-Typ (gn)		

Räumliche Lage

Lagebeschreibung	zwischen Südlichem Kirchwerder Sammelgraben und Fersenweg östlich des Kirchwerder Landwegs		
Nachbarnutzung/en	Wiese		
Rechtswert (X)	577808	Hochwert (Y)	5920470
Bezirk	Bergedorf	Naturraum	Vier- und Marschlande (673.10)
Stadtteil (OT-Nr.)	Kirchwerder (607)	Gemarkung	Kirchwerder (607)
Digitaler Grünplan	<input type="checkbox"/> Hafengesamtgebiet	<input type="checkbox"/> Ramsargebiet	<input type="checkbox"/> EG-Vogelschutzgeb.
Ausgleichsflächen	<input type="checkbox"/> Biosphärenreservat	<input type="checkbox"/> Nationalpark	<input type="checkbox"/>
NSG / ND / LSG	NSG Kirchwerder Wiesen [HH-605 / Anteil: 100%]		
FFH-GEBIET	Kirchwerder Wiesen [DE 2526-304 / Anteil: 100%]		
Wasserschutzgebiet			

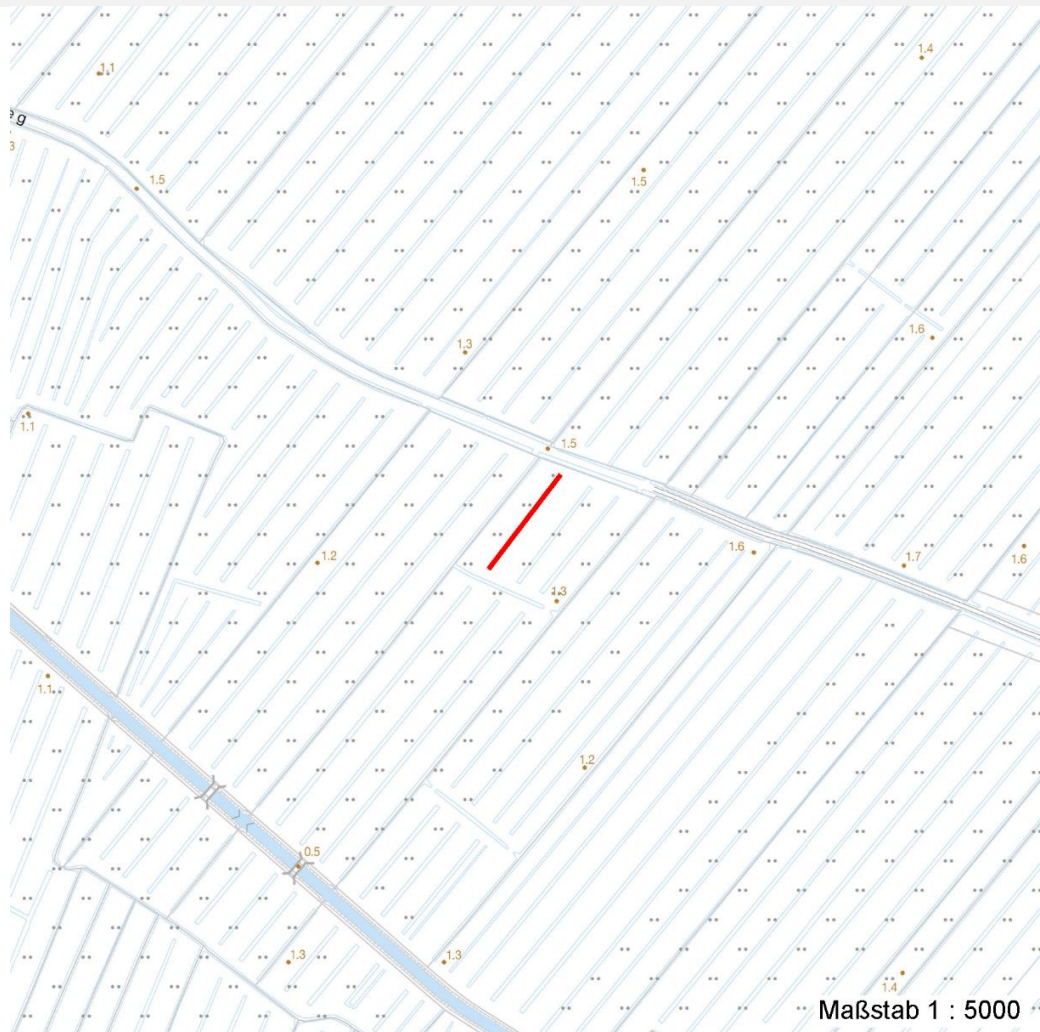
Erhebungsbogen

B

Projekt	Grabenkartierung NSG Kirchwerder		Interne Nr.	58077
			DK5 DK5-GK	7620 7622
			DK5 - Name	Fersenweg
Handlungsbedarf	Nein		Biotop-Nr. alt	381 291
Bearbeitung	RIN	Kopie Nein	Kartierung	02.09.2011
Räumliche Abbildung	Linie		Fläche / Länge [m²/m]	81,175
Anzahl Abschnitte	1		Breite (lineare Abb.) [m]	3

Räumliche Lage

Karte



Weitere Erhebungsbögen

Interne Nr.	Interne Nr. Zuordnung	DK5	Biotop-Nr.	Kartierung	Zuordnung	DK5 (GK)	Biotop-Nr. (alt)
58077	79400	7620	381	11.10.2012	K	7622	291
58077	79306	7620	500	18.10.2012	N	7622	149
58077	57904	7620	491	25.09.2004	<	7622	149

Zuordnung: N = nachfolgende Kartierung, K = weitere Kartierungen (zeitlich vorher oder nachher)

Weitere Angaben

Merkmal	Wert
Auswertung	
Gefährdung / Einflüsse	Verlandung
Wertgesichtspunkte	Bestandteil der historischen Kulturlandschaft
Maßnahmen	Entkräuten - 2.14

Erhebungsbogen

B

Projekt	Grabenkartierung NSG Kirchwerder		Interne Nr.	58077
			DK5 DK5-GK	7620 7622
Handlungsbedarf	Nein		DK5 - Name	Fersenweg
Bearbeitung	RIN	Kopie Nein	Biotop-Nr. alt	381 291
Räumliche Abbildung	Linie		Kartierung	02.09.2011
Anzahl Abschnitte	1		Fläche / Länge [m²/m]	81,175
			Breite (lineare Abb.) [m]	3

Teilflächenbeschreibung

Teilflächentyp		Teilflächen-Nr.	1
Biotoptyp	Stark verlandeter, austrocknender Graben (2000)	Biotoptyp	FGV
- Zusatz	Niedermoor-Typ (gn)	- gesetzl. Grundl.	
FFH-LRT		FFH-LRT	
Beschreibung		Entw.potential LRT	
		Hauptfläche	Ja
		Flächenanteil	100 %
		FFH-Unters.Fläche	Nein
		Saatgutfläche	Nein

Zeigerwerte der Pflanzenartenliste (Auswertung)

Standort	Belichtung	halbsonnig	7,2
Boden	Feuchte	sehr naß	9
	Stickstoff (N)	mäßig bis stickstoffarm	4,1
	Reaktion	mäßig sauer	5,4
Vegetation	Mahdverträglichkeit	schnittempfindlich bis mäßig schnittverträglich	4,2
Zeigerwerte	Futterwert	fast wertloses Futter	0,9
	Wechselfeuchteanzeiger		2
	Giftpflanzen		7
	Überschw.anzeiger		12

Pflanzenartenliste

Gruppe / Pflanzenart	MS	M	W	Vs	St	PA	Ph	Sz	VS	V	G	cf	§	Rote Liste				
														HH	ND	SH	D	
Tracheobionta (Gefäßpflanzen)																		
Alisma plantago-aquatica (Gewöhnlicher Froschlöffel)	7	w		-	-													
Alnus glutinosa (Schwarz-Erle)	7	w		-	-													
Caltha palustris (Sumpf-Dotterblume)	7	z		-	-								3	3	V	V		
Carex acuta (Schlank-Segge)	7	d		-	-										V			
Cirsium palustre (Sumpf-Kratzdistel)	7	w		-	-													
Comarum palustre (Sumpf-Blutauge)	7	z		-	-									V		3		
Epilobium palustre (Sumpf-Weidenröschen)	7	z		-	-									V		V		
Equisetum fluviatile (Teich-Schachtelhalm)	7	z		-	-													
Eriophorum angustifolium (Schmalblättriges Wollgras)	7	w		-	-									3		V	V	
Filipendula ulmaria (Mädesüß)	7	w		-	-													
Galium palustre (Sumpf-Labkraut)	7	w		-	-													
Glyceria fluitans (Flutender Schwaden)	7	w		-	-													
Iris pseudacorus (Gelbe Schwertlilie)	7	w		-	-									b				
Juncus effusus (Flutter-Binse)	7	z		-	-													
Lotus pedunculatus (Sumpf-Hornklee)	7	w		-	-												V	
Lysimachia thyriflora (Straußblütiger Gilbweiderich)	7	w		-	-										3		3	V
Menyanthes trifoliata (Fieberklee)	7	z		-	-									b	3	3	3	3
Oenanthe fistulosa (Röhriger Wasserfenchel)	7	w		-	-										2	3	2	3

Erhebungsbogen

B

Projekt	Grabenkartierung NSG Kirchwerder	Interne Nr.	58077
		DK5 DK5-GK	7620 7622
Handlungsbedarf	Nein	DK5 - Name	Fersenweg
Bearbeitung	RIN	Biotop-Nr. alt	381 291
Räumliche Abbildung	Linie	Kartierung	02.09.2011
Anzahl Abschnitte	1	Fläche / Länge [m²/m]	81,175
		Breite (lineare Abb.) [m]	3

Pflanzenartenliste

Gruppe / Pflanzenart	MS	M	W	Vs	St	PA	Ph	Sz	VS	V	G	cf	§	Rote Liste				
														HH	ND	SH	D	
Phragmites australis (Schilf)	7	w		-	-													
Poa palustris (Sumpf-Rispengras)	7	w		-	-													
Potamogeton natans (Schwimmendes Laichkraut)	7	w		-	-													
Ranunculus flammula (Brennender Hahnenfuß)	7	w		-	-													V
Rumex hydrolapathum (Fluss-Ampfer)	7	w		-	-													
Salix cinerea (Grau-Weide)	7	w		-	-													
Anzahl Rote Liste Arten														7	3	9	6	
Anzahl Arten														24				

MS: Mengensystem; M: Mengenangabe, W: Bewertung der Art (FFH-Monitoring), Vs: Vegetationsschicht, St: Status, PA: Autor Phänologie; Ph: Phänologie, Sz: Soziabilität, VS: Vitalitätssystem; V: Vitalität, G: Geschlecht, cf: unsichere Bestimmung, §: Schutz nach BNatSchG, HH: Rote Liste Hamburg, Nds: Rote Liste Niedersachsen, SH: Rote Liste Schleswig-Holstein, D: Rote Liste Deutschland