

Erhebungsbogen

B

Projekt	Biotopkartierung Hamburg	Interne Nr.	79398
		DK5 DK5-GK	7620 7622
Handlungsbedarf	Nein	DK5 - Name	Fersenweg
Bearbeitung	BRA	Biotop-Nr. alt	379 289
Räumliche Abbildung	Linie	Kartierung	11.10.2012
Anzahl Abschnitte	2	Fläche / Länge [m²/m]	341,554
		Breite (lineare Abb.) [m]	5

Gesetzlicher Schutz § 30 (2) 1.2 Natürliche oder naturnahe stehende Gewässer **Schutz nur teilweise** **Nein**

Gesamtbewertung	6	Wertvoll
– Alter	7	Biotop hohen Alters, 100 bis 200 Jahre
– Belastungsgrad	5	Flächenhaft mittlere oder örtlich starke Belastung
– Ökolog. Funktion	6	Hohe Bedeutung in einem Biotopkomplex, für den lokalen Biotopverbund oder als Puffer
– Seltenheit	5	Seltener Biotoptyp, floristisch stark verarmt, ohne seltener Pflges. od. verbr. artenreicher Biotoptyp

Bestandsbeschreibung

An der Geländeoberfläche um 5 m breiter Beetgrabenbereich innerhalb einer intensiv genutzten Rinderweide. Mit beiderseits relativ deutlich zertretenen Ufern, die um 30 bis 40 cm hoch sind, relativ seicht ansteigen, relativ strukturreich sind. Im oberen Teil von der Weidevegetation der Nachbarschaft eingenommen werden, im unteren Teil auf rund 0,5 m Breite seggenreich, aber auch reich an nitrophytischen Röhrichtarten bewachsen wird. Das Wasser selber hat eine etwa 2 m breite Oberfläche, ist noch über 0,5 m tief, trotz deutlicher Verlandungstendenzen. Offenbar haben auch erhebliche Wasserstandsschwankungen stattgefunden, aber das Gewässer ist offenbar nicht ausgetrocknet. Derzeit ist der Wasserstand mäßig hoch, offenbar höher als noch vor einigen Wochen. In Teilen sind Verlandungstendenzen mit hohen Anteilen von Igelkolben bis in die Gewässermite hinein vorhanden. Die offenen Wasserflächen sind jedoch immer noch recht stark von Laichkräuter durchwachsen, v.a. Alpen-Laichkraut und Schwimmendes Laichkraut nehmen höhere Flächenanteile ein. Örtlich ist auch eine starke Fadenalgenentwicklung erkennbar. Das Wasser ist mäßig getrübt und weist vermutlich wegen der Unabhängigkeit vom Hauptgrabensystem wetterbedingt Wasserstandsschwankungen auf.

Vorkommen an Biotoptypen

1	TF	Typ	HF	F.Anteil
2	BTYP	Biotoptyp	- gesetzl. Grundl.	
3	Zusatz	Zusatz zum Biotoptypen		
4	LRT	Lebensraumtyp		
1	1		Ja	100 %
2	FGM	Graben mittlerer Nährstoffgehalte mit Stillgewässercharakter (2000)		
3	gw	Wasserpest-Laichkraut-Typ (gw)		

Räumliche Lage

Lagebeschreibung	südlich vom Kirchwerder Sammelgraben		
Nachbarnutzung/en	Grünland		
Rechtswert (X)	577489	Hochwert (Y)	5920136
Bezirk	Bergedorf	Naturraum	Vier- und Marschlande (673.10)
Stadtteil (OT-Nr.)	Kirchwerder (607)	Gemarkung	Kirchwerder (607)
Digitaler Grünplan	<input type="checkbox"/> Hafengesamtgebiet	<input type="checkbox"/> Ramsargebiet	<input type="checkbox"/> EG-Vogelschutzgeb.
Ausgleichsflächen	<input checked="" type="checkbox"/> Biosphärenreservat	<input type="checkbox"/> Nationalpark	<input type="checkbox"/>
NSG / ND / LSG	NSG Kirchwerder Wiesen [HH-605 / Anteil: 100%]		
FFH-GEBIET	Kirchwerder Wiesen [DE 2526-304 / Anteil: 100%]		
Wasserschutzgebiet			

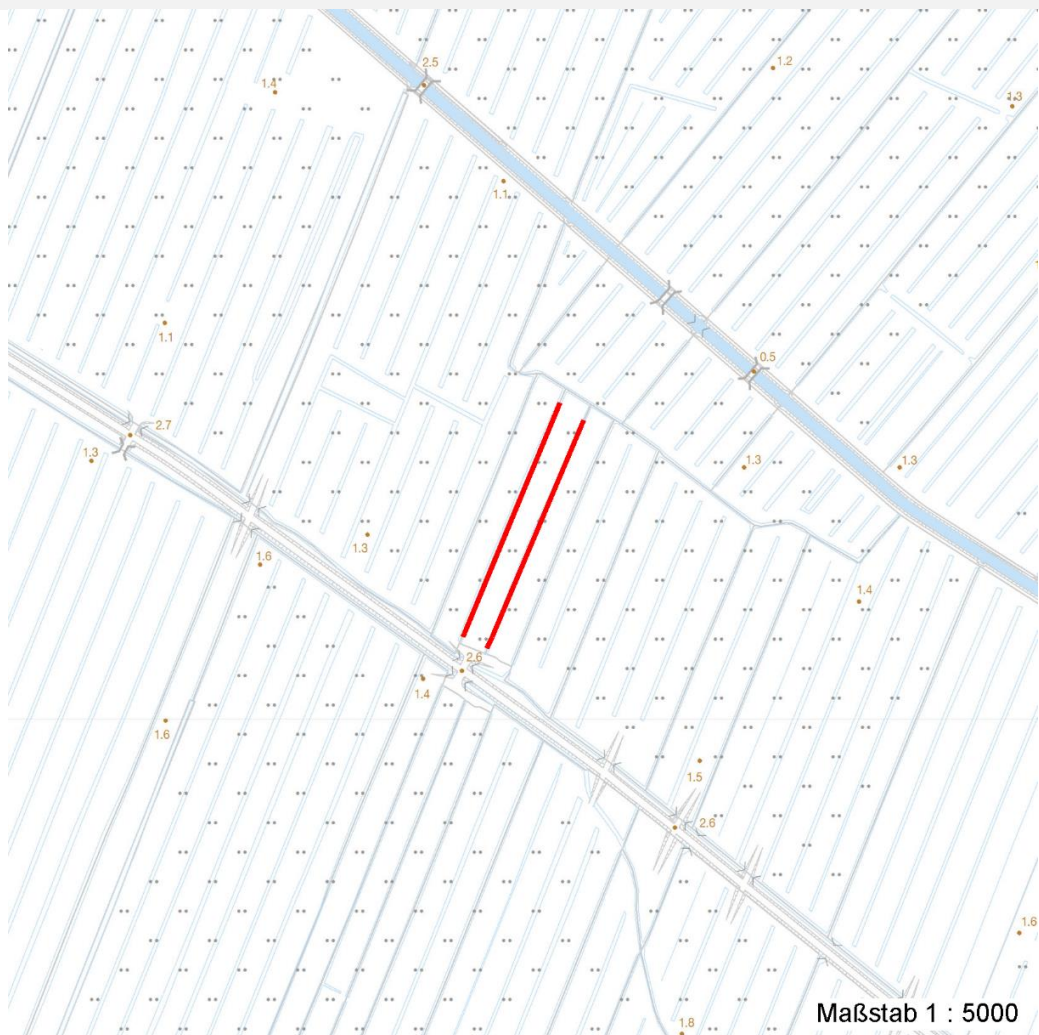
Erhebungsbogen

B

Projekt	Biotopkartierung Hamburg	Interne Nr.	79398
		DK5 DK5-GK	7620 7622
		DK5 - Name	Fersenweg
Handlungsbedarf	Nein	Biotop-Nr. alt	379 289
Bearbeitung	BRA	Kartierung	11.10.2012
Räumliche Abbildung	Linie	Fläche / Länge [m²/m]	341,554
Anzahl Abschnitte	2	Breite (lineare Abb.) [m]	5

Räumliche Lage

Karte



Weitere Erhebungsbögen

Interne Nr.	Interne Nr. Zuordnung	DK5	Biotop-Nr.	Kartierung	Zuordnung	DK5 (GK)	Biotop-Nr. (alt)
79398	58074	7620	379	02.09.2011	K	7622	289
79398	57650	7620	44	28.09.1998	/	7622	111
79398	57726	7620	154	22.09.2004	/	7622	10043
79398	79527	7620	194	01.09.2012	/	7622	10085

Zuordnung: N = nachfolgende Kartierung, K = weitere Kartierungen (zeitlich vorher oder nachher)

Foto

Interne Nr.	Index	Dateiname	Aufnahmerichtung
34287	0	7620_379_111012_1.JPG	

Erhebungsbogen

B

Projekt	Biotopkartierung Hamburg	Interne Nr.	79398
		DK5 DK5-GK	7620 7622
Handlungsbedarf	Nein	DK5 - Name	Fersenweg
Bearbeitung	BRA	Biotop-Nr. alt	379 289
Räumliche Abbildung	Linie	Kartierung	11.10.2012
Anzahl Abschnitte	2	Fläche / Länge [m²/m]	341,554
		Breite (lineare Abb.) [m]	5

Weitere Angaben

Merkmal	Wert
Auswertung	
Gefährdung / Einflüsse	In den oberen Ufern sind erhebliche Tritt- und Eutrophierungsanzeichen erkennbar, deutliche Verlandungstendenzen des Grabens vermutlich durch schwankende Wasserstände. Durch die relativ rapide Verlandung ist der gesetzlich geschützte Grabentyp eines Wasserpest-Laichkrautgrabens - der Schutzstatus gefährdet.
Wertgesichtspunkte	Großer Laichkrautbestand, artenreiche, submerse Vegetation, insgesamt artenreiche Vegetation, wertvolles, entwicklungsfähiges Artenpotential.
Maßnahmen	Der Wasserstand im Gebiet muß dringend auf höherem Niveau dauerhaft stabil gehalten werden, um Naturschutzbelange erfüllen zu können. Der Graben sollte nach Möglichkeit nicht dauerhaft beweidet werden. Bei Gewässerunterhaltung sollte immer nur ein Grabenabschnitt unterhalten werden, um die schutzwürdige Vegetation langfristig zu erhalten. Im übrigen ist eine einseitige Grabenräumung denkbar.
Größe	
Breite	5.00 m

Foto

Fotodatei 7620_379_111012_1.JPG

Bildbeschreibung
Aufnahmerichtung



Fotodatei
Bildbeschreibung
Aufnahmerichtung

Erhebungsbogen

B

Projekt	Biotopkartierung Hamburg	Interne Nr.	79398
		DK5 DK5-GK	7620 7622
Handlungsbedarf	Nein	DK5 - Name	Fersenweg
Bearbeitung	BRA	Biotop-Nr. alt	379 289
Räumliche Abbildung	Linie	Kartierung	11.10.2012
Anzahl Abschnitte	2	Fläche / Länge [m²/m]	341,554
		Breite (lineare Abb.) [m]	5

Teilflächenbeschreibung

Teilflächentyp		Teilflächen-Nr.	1
Biotoptyp	Graben mittlerer Nährstoffgehalte mit Stillgewässercharakter (2000)	Biotoptyp	FGM
- Zusatz	Wasserpest-Laichkraut-Typ (gw)	- gesetzl. Grundl.	
FFH-LRT		FFH-LRT	
Beschreibung		Entw.potential LRT	
		Hauptfläche	Ja
		Flächenanteil	100 %
		FFH-Unters.Fläche	Nein
		Saatgutfläche	Nein

Weitere Angaben

Merkmal	Wert
Boden	
Feuchte	10 - zeitweise wasserüberstaut
Reaktion	6 - schwach sauer
Stickstoffgehalt	6 - mäßig stickstoffarm bis stickstoffreich
Gewässer	
Böschungshöhe	0.40 m
Gewässertiefe	0.50 m
Breite	2.00 m
Wasserführung	w - wechselnde Wasserstände
Strömung	k - keine Strömung
Trübung	w - schwache Trübung
Färbung	m - huminstoffbraun, moorig
Verockerung	w - wenig
Substrat	sc - Schlamm (Feinsubstrat organisch)
Standort, Relief	
Böschungsneigung	flach - 1:2 bis 1:3
Belichtung	7 - halbsonnig
Veg. - Deckg./Ant.	
naturnahe Uferveg.	80 %
submerse Veg.	50 %
Veg. - Zeigerwerte	
Anz. Wechselfeuchtezeiger	3
Anz. Überschwemmungsz.	7
Anz. Magerkeitszeiger (N < 4)	2
Anteil Magerkeitszeiger (N < 4)	1 %
Veg. - Soziologie	
BfN Schlüssel	01.0.01.01 - Lemnion minoris (Wasserlinsendecken) 24.0.01.02 - Potamogetonion pectinati (Laichkraut-, Nixkraut- und Teichfaden-Unterwasserwiesen) 27.0.01 - Phragmitetalia (Röhrichte und Großseggenrieder)

Erhebungsbogen

B

Projekt	Biotopkartierung Hamburg	Interne Nr.	79398
		DK5 DK5-GK	7620 7622
Handlungsbedarf	Nein	DK5 - Name	Fersenweg
Bearbeitung	BRA	Biotop-Nr. alt	379 289
Räumliche Abbildung	Linie	Kartierung	11.10.2012
Anzahl Abschnitte	2	Fläche / Länge [m²/m]	341,554
		Breite (lineare Abb.) [m]	5

Zeigerwerte der Pflanzenartenliste (Auswertung)

Standort	Belichtung	halbsonnig	7
Boden	Feuchte	zeitweise wasserüberstaut	10,
			1
	Stickstoff (N)	mäßig stickstoffarm bis stickstoffreich	5,6
	Reaktion	schwach sauer	6,5
Vegetation	Mahdverträglichkeit	mäßig schnittverträglich (erster Schnitt nicht vor 1. Juli)	4,9
Zeigerwerte	Futterwert	sehr geringwertiges Futter	1,6
	Wechselfeuchteanzeiger		3
	Giftpflanzen		2
	Überschw.anzeiger		7

Pflanzenartenliste

Gruppe / Pflanzenart	MS	M	W	Vs	St	PA	Ph	Sz	VS	V	G	cf	§	Rote Liste				
														HH	ND	SH	D	
Tracheobionta (Gefäßpflanzen)																		
Agrostis stolonifera (Ausläufer-Straußgras)	7	z		-	-													
Alisma plantago-aquatica (Gewöhnlicher Froschlöffel)	7	z		-	-													
Alnus glutinosa (Schwarz-Erle)	7	w		-	-													
Calla palustris (Sumpf-Calla)	7	w		-	-								b	V	3	3	V	
Carex acuta (Schlank-Segge)	7	h		-	-												V	
Carex elongata (Walzen-Segge)	7	w		-	-									3	3			
Carex pseudocyperus (Scheinzyper-Segge)	7	w		-	-													
Cirsium palustre (Sumpf-Kratzdistel)	7	w		-	-													
Comarum palustre (Sumpf-Blutauge)	7	w		-	-									V		3		
Equisetum fluviatile (Teich-Schachtelhalm)	7	z		-	-													
Galium palustre (Sumpf-Labkraut)	7	z		-	-													
Glechoma hederacea (Gundermann)	7	w		-	-													
Glyceria fluitans (Flutender Schwaden)	7	z		-	-													
Hydrocharis morsus-ranae (Froschbiß)	7	h		-	-									V		V	V	
Juncus effusus (Flutter-Binse)	7	z		-	-													
Lemna minor (Kleine Wasserlinse)	7	h		-	-													
Lemna trisulca (Dreifurchige Wasserlinse)	7	h		-	-									V				
Lotus pedunculatus (Sumpf-Hornklee)	7	w		-	-												V	
Myosotis scorpioides agg. (Artengruppe Sumpf-vergissmeinnicht)	7	z		-	-												V	
Nuphar lutea (Gelbe Teichrose)	7	w		-	-									b				
Potamogeton alpinus (Alpen-Laichkraut)	7	z		-	-										3		3	3
Potamogeton natans (Schwimmendes Laichkraut)	7	z		-	-													
Potamogeton obtusifolius (Stumpfbältriges Laichkraut)	7	w		-	-										2	3	3	3
Sparganium erectum (Ästiger Igelkolben)	7	h		-	-													
Stellaria media (Vogelmiere)	7	w		-	-													
Typha latifolia (Breitblättriger Rohrkolben)	7	z		-	-													
														Anzahl Rote Liste Arten				
														7	3	8	4	
														Anzahl Arten				
														26				

MS: Mengensystem; M: Mengenangabe, W: Bewertung der Art (FFH-Monitoring), Vs: Vegetationsschicht, St: Status, PA: Autor Phänologie; Ph: Phänologie, Sz: Soziabilität, VS: Vitalitätssystem, V: Vitalität, G: Geschlecht, cf: unsichere Bestimmung, §: Schutz nach BNatSchG, HH: Rote Liste Hamburg, Nds: Rote Liste Niedersachsen, SH: Rote Liste Schleswig-Holstein, D: Rote Liste Deutschland

Erhebungsbogen

B

Projekt	Biotopkartierung Hamburg			Interne Nr.	79398	
				DK5 DK5-GK	7620	7622
				DK5 - Name	Fersenweg	
Handlungsbedarf	Nein			Biotop-Nr. alt	379	289
Bearbeitung	BRA	Kopie	Nein	Kartierung	11.10.2012	
Räumliche Abbildung	Linie			Fläche / Länge [m²/m]	341,554	
Anzahl Abschnitte	2			Breite (lineare Abb.) [m]	5	