

Erhebungsbogen

B

Projekt	Grabenkartierung NSG Kirchwerder	Interne Nr.	58074
		DK5 DK5-GK	7620 7622
Handlungsbedarf	Nein	DK5 - Name	Fersenweg
Bearbeitung	RIN	Biotop-Nr. alt	379 289
Räumliche Abbildung	Linie	Kartierung	02.09.2011
Anzahl Abschnitte	1	Fläche / Länge [m²/m]	91,266
		Breite (lineare Abb.) [m]	3

Gesetzlicher Schutz § 30 (2) 1.2 Natürliche oder naturnahe stehende Gewässer **Schutz nur teilweise** **Nein**

Gesamtbewertung	5	Noch wertvoll, gut entwicklungsfähig
– Alter	5	Biotop mittleren Alters, 20 bis 50 Jahre
– Belastungsgrad	5	Flächenhaft mittlere oder örtlich starke Belastung
– Ökolog. Funktion	5	Bedeutung in einem Biotopkomplex, für den lokalen Biotopverbund oder als Puffer
– Seltenheit	5	Seltener Biotoptyp, floristisch stark verarmt, ohne seltener Pflges. od. verbr. artenreicher Biotoptyp

Bestandsbeschreibung

Fast vollständig von Igelkolben bewachsener Niedermoorgraben. Nur am Nordende findet sich ein kleiner geräumter Abschnitt mit Krebschere und Wasserschlauch. Hier kommt auch die seltene Jagdspinne und Braunfrösche vor.

Vorkommen an Biotoptypen

1	TF	Typ	HF	F.Anteil
2	BTYP	Biotoptyp	- gesetzl. Grundl.	
3	Zusatz	Zusatz zum Biotoptypen		
4	LRT	Lebensraumtyp		
1	1		Ja	100 %
2	FGV	Stark verlandeter, austrocknender Graben (2000)		
3	gn	Niedermoor-Typ (gn)		

Räumliche Lage

Lagebeschreibung	zwischen Südlichem Kirchwerder Sammelgraben und Fersenweg östlich des Kirchwerder Landwegs		
Nachbarnutzung/en	Wiese		
Rechtswert (X)	577583	Hochwert (Y)	5920374
Bezirk	Bergedorf	Naturraum	Vier- und Marschlande (673.10)
Stadtteil (OT-Nr.)	Kirchwerder (607)	Gemarkung	Kirchwerder (607)
Digitaler Grünplan	<input type="checkbox"/> Hafengesamtgebiet	<input type="checkbox"/> Ramsargebiet	<input type="checkbox"/> EG-Vogelschutzgeb.
Ausgleichsflächen	<input type="checkbox"/> Biosphärenreservat	<input type="checkbox"/> Nationalpark	<input type="checkbox"/>
NSG / ND / LSG	NSG Kirchwerder Wiesen [HH-605 / Anteil: 100%]		
FFH-GEBIET	Kirchwerder Wiesen [DE 2526-304 / Anteil: 100%]		
Wasserschutzgebiet			

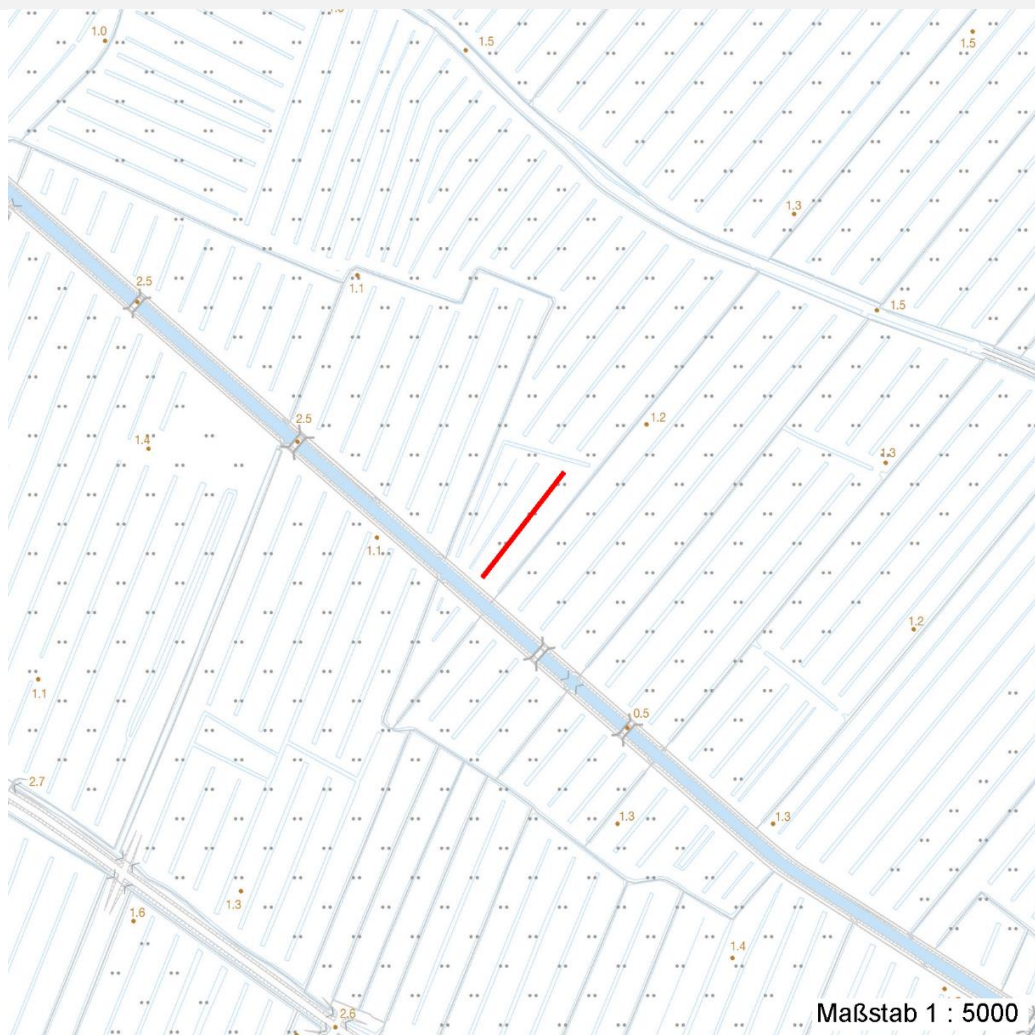
Erhebungsbogen

B

Projekt	Grabenkartierung NSG Kirchwerder		Interne Nr.	58074
			DK5 DK5-GK	7620 7622
Handlungsbedarf	Nein		DK5 - Name	Fersenweg
Bearbeitung	RIN	Kopie Nein	Biotop-Nr. alt	379 289
Räumliche Abbildung	Linie		Kartierung	02.09.2011
Anzahl Abschnitte	1		Fläche / Länge [m²/m]	91,266
			Breite (lineare Abb.) [m]	3

Räumliche Lage

Karte



Weitere Erhebungsbögen

Interne Nr.	Interne Nr. Zuordnung	DK5	Biotop-Nr.	Kartierung	Zuordnung	DK5 (GK)	Biotop-Nr. (alt)
58074	79347	7620	321	15.10.2012	N	7622	204
58074	79398	7620	379	11.10.2012	K	7622	289
58074	57658	7620	38	22.09.1998	/	7622	95
58074	57677	7620	482	25.09.2004	/	7622	222
58074	58048	7620	494	25.09.2004	<	7622	204

Zuordnung: N = nachfolgende Kartierung, K = weitere Kartierungen (zeitlich vorher oder nachher)

Weitere Angaben

Merkmal	Wert
Auswertung	
Gefährdung / Einflüsse	Verlandung
Wertgesichtspunkte	Bestandteil der historischen Kulturlandschaft

Erhebungsbogen

B

Projekt	Grabenkartierung NSG Kirchwerder	Interne Nr.	58074
		DK5 DK5-GK	7620 7622
Handlungsbedarf	Nein	DK5 - Name	Fersenweg
Bearbeitung	RIN	Biotop-Nr. alt	379 289
Räumliche Abbildung	Linie	Kartierung	02.09.2011
Anzahl Abschnitte	1	Fläche / Länge [m²/m]	91,266
		Breite (lineare Abb.) [m]	3

Weitere Angaben

Merkmal	Wert
Maßnahmen	Entkrauten - 2.14

Teilflächenbeschreibung

Teilflächentyp		Teilflächen-Nr.	1
Biotoptyp	Stark verlandeter, austrocknender Graben (2000)	Biotoptyp	FGV
- Zusatz	Niedermoor-Typ (gn)	- gesetzl. Grundl.	
FFH-LRT		FFH-LRT	
Beschreibung		Entw.potential LRT	
		Hauptfläche	Ja
		Flächenanteil	100 %
		FFH-Unters.Fläche	Nein
		Saatgutfläche	Nein

Zeigerwerte der Pflanzenartenliste (Auswertung)

Standort	Belichtung	halbsonnig	7,1
Boden	Feuchte	zeitweise wasserüberstaut	9,7
	Stickstoff (N)	mäßig stickstoffarm bis stickstoffreich	6
	Reaktion	neutral	6,6
Vegetation	Mahdverträglichkeit	schnittempfindlich bis mäßig schnittverträglich	3,9
Zeigerwerte	Futterwert	fast wertloses Futter	1,1
	Wechselfeuchteanzeiger		5
	Giftpflanzen		7
	Überschw.anzeiger		7

Pflanzenartenliste

Gruppe / Pflanzenart	MS	M	W	Vs	St	PA	Ph	Sz	VS	V	G	cf	Rote Liste					
													§	HH	ND	SH	D	
Tracheobionta (Gefäßpflanzen)																		
Caltha palustris (Sumpf-Dotterblume)	9	w	-	-										3	3	V	V	
Carex acuta (Schlank-Segge)	9	w	-	-												V		
Cirsium palustre (Sumpf-Kratzdistel)	9	w	-	-														
Comarum palustre (Sumpf-Blutauge)	9	z	-	-										V		3		
Equisetum fluviatile (Teich-Schachtelhalm)	9	w	-	-														
Equisetum palustre (Sumpf-Schachtelhalm)	9	z	-	-														
Hydrocharis morsus-ranae (Froschbiß)	9	w	-	-										V		V	V	
Lemna trisulca (Dreifurchige Wasserlinse)	9	w	-	-										V				
Lychnis flos-cuculi (Kuckucks-Lichtnelke)	9	w	-	-												3		
Lycopus europaeus (Gewöhnlicher Wolfstrapp)	9	w	-	-														
Lysimachia vulgaris (Gewöhnlicher Gilbweiderich)	9	w	-	-														
Lythrum salicaria (Blut-Weiderich)	9	w	-	-														
Menyanthes trifoliata (Fieberklee)	9	w	-	-										b	3	3	3	3
Oenanthe fistulosa (Röhriger Wasserfenchel)	9	w	-	-											2	3	2	3
Poa palustris (Sumpf-Rispengras)	9	w	-	-														

Erhebungsbogen

B

Projekt	Grabenkartierung NSG Kirchwerder	Interne Nr.	58074
		DK5 DK5-GK	7620 7622
Handlungsbedarf	Nein	DK5 - Name	Fersenweg
Bearbeitung	RIN	Biotop-Nr. alt	379 289
Räumliche Abbildung	Linie	Kartierung	02.09.2011
Anzahl Abschnitte	1	Fläche / Länge [m²/m]	91,266
		Breite (lineare Abb.) [m]	3

Pflanzenartenliste

Gruppe / Pflanzenart	MS	M	W	Vs	St	PA	Ph	Sz	VS	V	G	cf	Rote Liste						
													§	HH	ND	SH	D		
Ranunculus flammula (Brennender Hahnenfuß)	9	w		-	-													V	
Ranunculus lingua (Zungen-Hahnenfuß)	9	w		-	-									b	2	3	2	3	
Rumex hydrolapathum (Fluss-Ampfer)	9	w		-	-														
Salix cinerea (Grau-Weide)	9	w		-	-														
Sparganium erectum (Ästiger Igelkolben)	9	d		-	-														
Stratiotes aloides (Krebsschere)	9	w		-	-									b	3	3	3	3	
Typha latifolia (Breitblättriger Rohrkolben)	9	w		-	-														
Utricularia vulgaris (Gewöhnlicher Wasserschlauch)	9	w		-	-											1		2	3
Anzahl Rote Liste Arten													9	5	11	7			
Anzahl Arten													23						

MS: Mengensystem; M: Mengenangabe, W: Bewertung der Art (FFH-Monitoring), Vs: Vegetationsschicht, St: Status, PA: Autor Phänologie; Ph: Phänologie, Sz: Soziabilität, VS: Vitalitätssystem; V: Vitalität, G: Geschlecht, cf: unsichere Bestimmung, §: Schutz nach BNatSchG, HH: Rote Liste Hamburg, Nds: Rote Liste Niedersachsen, SH: Rote Liste Schleswig-Holstein, D: Rote Liste Deutschland