

Erhebungsbogen

B

Projekt	Biotopkartierung Hamburg	Interne Nr.	79397
		DK5 DK5-GK	7620 7622
Handlungsbedarf	Nein	DK5 - Name	Fersenweg
Bearbeitung	BRA	Biotop-Nr. alt	378 288
Räumliche Abbildung	Linie	Kartierung	11.10.2012
Anzahl Abschnitte	1	Fläche / Länge [m²/m]	348,674
		Breite (lineare Abb.) [m]	4

Gesetzlicher Schutz **kein gesetzl. Schutz** **kein gesetzlich geschütztes Biotop** **Schutz nur teilweise** **Nein**

Gesamtbewertung	6	Wertvoll
– Alter	6	Biotop mittleren Alters, 50 bis 100 Jahre
– Belastungsgrad	5	Flächenhaft mittlere oder örtlich starke Belastung
– Ökolog. Funktion	6	Hohe Bedeutung in einem Biotopkomplex, für den lokalen Biotopverbund oder als Puffer
– Seltenheit	5	Seltener Biotoptyp, floristisch stark verarmt, ohne seltener Pflges. od. verbr. artenreicher Biotoptyp

Bestandsbeschreibung

Grenzgraben zwischen zwei Grünlandflächen, im Osten hat zuvor eine Ackernutzung stattgefunden, in jüngerer Zeit wurde Grünland eingesät. Die Böschung auf der Ostseite ist relativ steil, die angrenzende Nutzung Mähwiesennutzung. In der Böschung wächst relativ kräftig Schilfröhricht auf, das das Gewässer teilüberschattet. Auch ist die Böschung um 1 m hoch und recht steil geneigt. Die Böschung im Westen ist ähnlich hoch, aber stark zertreten, etwas sandig und deutlich stärker abgeflacht. Im unteren Teil gewässertypisch bewachsen von nitrophytischen Röhrichten und Seggenbeständen, teilweise aber auch verbuscht mit Dornengebüsch aus Brombeere und Weißdorn. Der Graben ist im Mittelteil relativ kräftig überschattet, da relativ weit eingetieft und stark entwässernd für die Umgebung, jedoch mit einer 1,5 m bis örtlich auch 2 m breiten Wasserfläche, die derzeit jedoch nur noch wenig Wasser führt, an der Oberfläche dominiert wird von dichten Beständen aus Wasserlinse, auch Buckel-Wasserlinse, die starke Nährstoffkonzentrationen anzeigt und nur örtlich mit Beständen aus Froschbiß. Insgesamt deutlich nitrophytisch und etwas ruderal geprägter Graben mit stark entwässernden Funktionen auf das Gebiet. Der Graben ist angeschlossen an den nördlich verlaufenden Quergraben und führt insgesamt zu einer starken Entwässerung des offenbar relativ sandigen Untergrundes im Gebiet.

Vorkommen an Biotoptypen

1	TF	Typ	HF	F.Anteil
2	BTYP	Biotoptyp	- gesetzl. Grundl.	
3	Zusatz	Zusatz zum Biotoptypen		
4	LRT	Lebensraumtyp		
1	1		Ja	100 %
2	FGR	Nährstoffreicher Graben mit Stillgewässercharakter (2000)		
3	gl	Wasserlinsen-Typ (gl)		

Räumliche Lage

Lagebeschreibung	Südlich Marschbahndamm, östlich Mittelste		
Nachbarnutzung/en	Altes beweidetes Grünland im Westen, junges Intensivgrünland auf der Ostseite		
Rechtswert (X)	577069	Hochwert (Y)	5920077
Bezirk	Bergedorf	Naturraum	Vier- und Marschlande (673.10)
Stadtteil (OT-Nr.)	Kirchwerder (607)	Gemarkung	Kirchwerder (607)
Digitaler Grünplan	<input type="checkbox"/> Hafengesamtgebiet	<input type="checkbox"/> Ramsargebiet	<input type="checkbox"/> EG-Vogelschutzgeb.
Ausgleichsflächen	<input checked="" type="checkbox"/> Biosphärenreservat	<input type="checkbox"/> Nationalpark	<input type="checkbox"/>
NSG / ND / LSG	NSG Kirchwerder Wiesen [HH-605 / Anteil: 100%]		
FFH-GEBIET	Kirchwerder Wiesen [DE 2526-304 / Anteil: 100%]		
Wasserschutzgebiet			

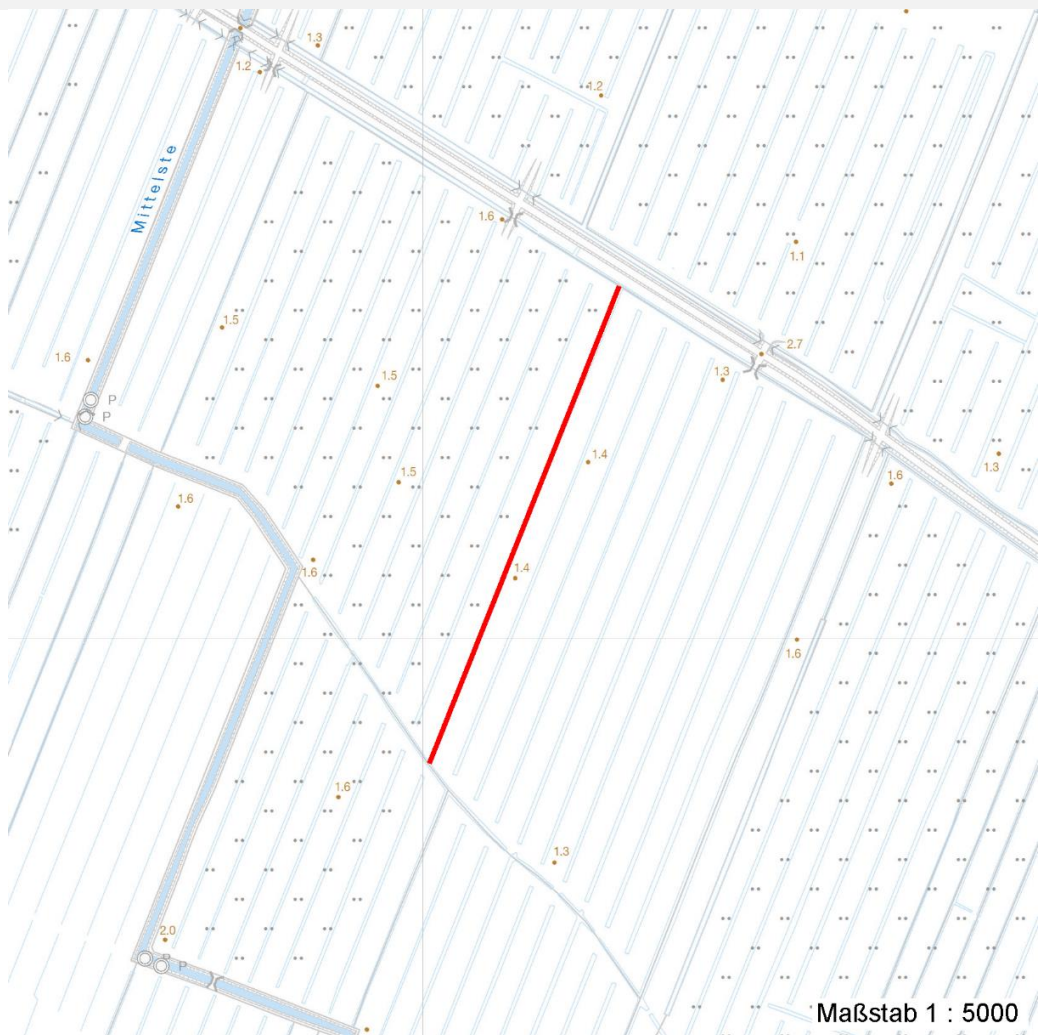
Erhebungsbogen

B

Projekt	Biotopkartierung Hamburg	Interne Nr.	79397
		DK5 DK5-GK	7620 7622
Handlungsbedarf	Nein	DK5 - Name	Fersenweg
Bearbeitung	BRA	Biotop-Nr. alt	378 288
Räumliche Abbildung	Linie	Kartierung	11.10.2012
Anzahl Abschnitte	1	Fläche / Länge [m²/m]	348,674
		Breite (lineare Abb.) [m]	4

Räumliche Lage

Karte



Weitere Erhebungsbögen

Interne Nr.	Interne Nr. Zuordnung	DK5	Biotop-Nr.	Kartierung	Zuordnung	DK5 (GK)	Biotop-Nr. (alt)
79397	58081	7620	378	01.09.2011	K	7622	288
79397	57437	7618	21	23.07.1998	/	7620	35
79397	79201	7618	63	14.08.2012	/	7620	10026
79397	57563	7618	132	15.08.1982	<	7620	4
79397	57709	7620	6	26.09.2004	/	7620	10026
79397	57671	7620	47	28.09.1998	/	7622	116
79397	79528	7620	195	01.09.2012	/	7622	10086

Zuordnung: N = nachfolgende Kartierung, K = weitere Kartierungen (zeitlich vorher oder nachher)

Foto

Interne Nr.	Index	Dateiname	Aufnahmerichtung
34283	0	7620_378_111012_1.JPG	

Erhebungsbogen

B

Projekt	Biotopkartierung Hamburg	Interne Nr.	79397
		DK5 DK5-GK	7620 7622
Handlungsbedarf	Nein	DK5 - Name	Fersenweg
Bearbeitung	BRA	Biotop-Nr. alt	378 288
Räumliche Abbildung	Linie	Kartierung	11.10.2012
Anzahl Abschnitte	1	Fläche / Länge [m²/m]	348,674
		Breite (lineare Abb.) [m]	4

Weitere Angaben

Merkmal	Wert
Auswertung	
Gefährdung / Einflüsse	Entwässerung des Gebietes, starke Überschattung, ruderal geprägt, sehr niedrige Wasserstände.
Wertgesichtspunkte	Noch relativ struktur- und artenreich, relativ alt, Lebensraum für Waldeidechse in den Böschungen.
Maßnahmen	Der Graben und das Gewässersystem im Gebiet sollte insgesamt auf einem höheren Niveau der Wasserstände stabilisiert werden. Die Grabenufer müssen weiterhin extensiv unterhalten und gemäht werden, um eine Überschattung und Verbuschung des Gewässers zu unterbinden.
Größe	
Breite	4.00 m

Foto

Fotodatei 7620_378_111012_1.JPG
Bildbeschreibung
Aufnahmerichtung

Fotodatei
Bildbeschreibung
Aufnahmerichtung



Teilflächenbeschreibung

Teilflächentyp		Teilflächen-Nr.	1
Biotoptyp	Nährstoffreicher Graben mit Stillgewässercharakter (2000)	Biotoptyp	FGR
- Zusatz	Wasserlinsen-Typ (gl)	- gesetzl. Grundl.	
FFH-LRT		FFH-LRT	
Beschreibung		Entw.potential LRT	
		Hauptfläche	Ja
		Flächenanteil	100 %
		FFH-Unters.Fläche	Nein
		Saatgutfläche	Nein

Erhebungsbogen

B

Projekt	Biotopkartierung Hamburg	Interne Nr.	79397
		DK5 DK5-GK	7620 7622
Handlungsbedarf	Nein	DK5 - Name	Fersenweg
Bearbeitung	BRA	Biotop-Nr. alt	378 288
Räumliche Abbildung	Linie	Kartierung	11.10.2012
Anzahl Abschnitte	1	Fläche / Länge [m²/m]	348,674
		Breite (lineare Abb.) [m]	4

Weitere Angaben

Merkmal	Wert
Boden	
Feuchte	9 - sehr naß
Reaktion	6 - schwach sauer
Stickstoffgehalt	6 - mäßig stickstoffarm bis stickstoffreich
Standort, Relief	
Belichtung	7 - halbsonnig
Veg. - Zeigerwerte	
Anz. Wechselfeuchtezeiger	7
Anz. Überschwemmungsz.	11
Anz. Magerkeitszeiger (N < 4)	1
Anteil Magerkeitszeiger (N < 4)	0 %
Veg. - Soziologie	
BfN Schlüssel	01.0.01.01 - Lemnion minoris (Wasserlinsendecken) 27.0.01 - Phragmitetalia (Röhrichte und Großseggenrieder)

Zeigerwerte der Pflanzenartenliste (Auswertung)

Standort	Belichtung	halbsonnig	7,4
Boden	Feuchte	sehr naß	9,5
	Stickstoff (N)	mäßig stickstoffarm bis stickstoffreich	6,1
	Reaktion	schwach sauer	6,5
Vegetation	Mahdverträglichkeit	schnittempfindlich bis mäßig schnittverträglich	4,3
Zeigerwerte	Futterwert	sehr geringwertiges Futter	2,4
	Wechselfeuchteanzeiger		7
	Giftpflanzen		1
	Überschw.anzeiger		11

Pflanzenartenliste

Gruppe / Pflanzenart	MS	M	W	Vs	St	PA	Ph	Sz	VS	V	G	cf	Rote Liste							
													§	HH	ND	SH	D			
Tracheobionta (Gefäßpflanzen)																				
Acer pseudoplatanus (Berg-Ahorn)	7	w		-	-															
Agrostis stolonifera (Ausläufer-Straußgras)	7	z		-	-															
Alnus glutinosa (Schwarz-Erle)	7	z		-	-															
Carex acuta (Schlank-Segge)	7	h		-	-														V	
Carex elongata (Walzen-Segge)	7	w		-	-											3		3		
Carex pseudocyperus (Scheinzyper-Segge)	7	w		-	-															
Crataegus monogyna (Eingrifflicher Weißdorn)	7	w		-	-															
Deschampsia cespitosa (Rasen-Schmiele)	7	w		-	-															
Epilobium ciliatum (Drüsiges Weidenröschen)	7	w		-	-															
Epilobium parviflorum (Kleinblütiges Weidenröschen)	7	w		-	-														V	
Galium palustre (Sumpf-Labkraut)	7	z		-	-															
Glyceria fluitans (Flutender Schwaden)	7	w		-	-															
Glyceria maxima (Wasser-Schwaden)	7	h		-	-															
Hydrocharis morsus-ranae (Froschbiß)	7	h		-	-													V	V	V
Iris pseudacorus (Gelbe Schwertlilie)	7	w		-	-														b	

Erhebungsbogen

B

Projekt	Biotopkartierung Hamburg		Interne Nr.	79397
			DK5 DK5-GK	7620 7622
Handlungsbedarf	Nein		DK5 - Name	Fersenweg
Bearbeitung	BRA	Kopie	Biotop-Nr. alt	378 288
Räumliche Abbildung	Linie	Nein	Kartierung	11.10.2012
Anzahl Abschnitte	1		Fläche / Länge [m²/m]	348,674
			Breite (lineare Abb.) [m]	4

Pflanzenartenliste

Gruppe / Pflanzenart	MS	M	W	Vs	St	PA	Ph	Sz	VS	V	G	cf	Rote Liste					
													§	HH	ND	SH	D	
Juncus effusus (Flutter-Binse)	7	h		-	-													
Lemna gibba (Bucklige Wasserlinse)	7	h		-	-													
Lemna minor (Kleine Wasserlinse)	7	h		-	-													
Lemna trisulca (Dreifurchige Wasserlinse)	7	z		-	-											V		
Lotus pedunculatus (Sumpf-Hornklee)	7	w		-	-													V
Lycopus europaeus (Gewöhnlicher Wolfstrapp)	7	w		-	-													
Lysimachia nummularia (Pfennigkraut)	7	w		-	-													
Lysimachia vulgaris (Gewöhnlicher Gilbweiderich)	7	w		-	-													
Lythrum salicaria (Blut-Weiderich)	7	w		-	-													
Persicaria amphibia (Wasser-Knöterich)	7	w		-	-													
Persicaria hydropiper (Wasserpfeffer)	7	w		-	-													
Phalaris arundinacea (Rohr-Glanzgras)	7	z		-	-													
Phragmites australis (Schilf)	7	w		-	-													
Poa palustris (Sumpf-Rispengras)	7	w		-	-													
Rubus fruticosus agg. (Artengruppe Echte Brombeere)	7	w		-	-													
Rumex hydrolapathum (Fluss-Ampfer)	7	z		-	-													
Scutellaria galericulata (Sumpf-Helmkraut)	7	w		-	-													
Anzahl Rote Liste Arten														4	1	3	1	
Anzahl Arten														32				

MS: Mengensystem; M: Mengenangabe, W: Bewertung der Art (FFH-Monitoring), Vs: Vegetationsschicht, St: Status, PA: Autor Phänologie; Ph: Phänologie, Sz: Soziabilität, VS: Vitalitätssystem; V: Vitalität, G: Geschlecht, cf: unsichere Bestimmung, §: Schutz nach BNatSchG, HH: Rote Liste Hamburg, Nds: Rote Liste Niedersachsen, SH: Rote Liste Schleswig-Holstein, D: Rote Liste Deutschland