

Erhebungsbogen

B

Projekt	Grabenkartierung NSG Kirchwerder	Interne Nr.	58081
		DK5 DK5-GK	7620 7622
Handlungsbedarf	Nein	DK5 - Name	Fersenweg
Bearbeitung	RIN	Biotop-Nr. alt	378 288
Räumliche Abbildung	Linie	Kartierung	01.09.2011
Anzahl Abschnitte	1	Fläche / Länge [m²/m]	65,798
		Breite (lineare Abb.) [m]	3

Gesetzlicher Schutz **_ kein gesetzl. Schutz kein gesetzlich geschütztes Biotop** **Schutz nur teilweise** **Nein**

Gesamtbewertung	4	Verarmt, entwicklungsfähig
– Alter	4	Biotop mittleren Alters, 10 bis 20 Jahre
– Belastungsgrad	4	Flächenhaft deutliche Belastung ohne nachh. Schäden
– Ökolog. Funktion	4	Isolierter Lebensraum, keine oder nur geringe Bedeutung für Nachbarflächen
– Seltenheit	4	Verbr. Biototyp ohne biotypische Artenvielfalt, Ubiquisten

Bestandsbeschreibung

Verlandeter, v.a. von Igelkolben und Seggen bewachsener Beetgraben. Am Nordende vor dem Verbindungsrohr zum Sielgraben ist ein Abschnitt geräumt. Hier wachsen Froschbiß und Wasserlinsen.

Vorkommen an Biototypen

1	TF	Typ	HF	F.Anteil
2	BTYP	Biototyp		- gesetzl. Grundl.
3	Zusatz	Zusatz zum Biototypen		
4	LRT	Lebensraumtyp		
1	1		Ja	100 %
2	FGV	Stark verlandeter, austrocknender Graben (2000)		

Räumliche Lage

Lagebeschreibung	zwischen Südlichem Kirchwerder Sammelgraben und Fersenweg östlich des Kirchwerder Landwegs		
Nachbarnutzung/en	Wiese		
Rechtswert (X)	577612	Hochwert (Y)	5920569
Bezirk	Bergedorf	Naturraum	Vier- und Marschlande (673.10)
Stadtteil (OT-Nr.)	Kirchwerder (607)	Gemarkung	Kirchwerder (607)
Digitaler Grünplan	<input type="checkbox"/> Hafengesamtgebiet	<input type="checkbox"/> Ramsargebiet	<input type="checkbox"/> EG-Vogelschutzgeb.
Ausgleichsflächen	<input type="checkbox"/> Biosphärenreservat	<input type="checkbox"/> Nationalpark	<input type="checkbox"/>
NSG / ND / LSG	NSG Kirchwerder Wiesen [HH-605 / Anteil: 100%]		
FFH-GEBIET	Kirchwerder Wiesen [DE 2526-304 / Anteil: 100%]		
Wasserschutzgebiet			

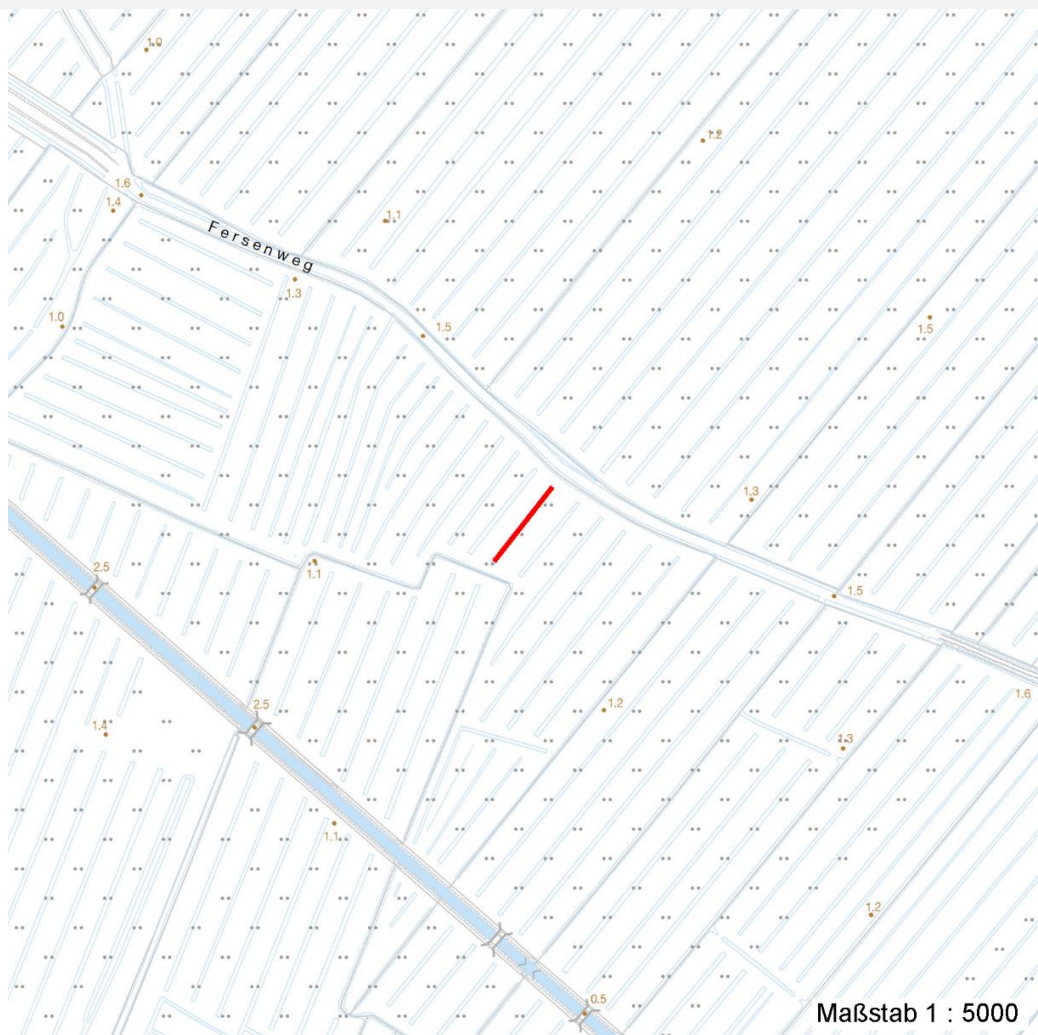
Erhebungsbogen

B

Projekt	Grabenkartierung NSG Kirchwerder		Interne Nr.	58081	
			DK5 DK5-GK	7620	7622
Handlungsbedarf	Nein		DK5 - Name	Fersenweg	
Bearbeitung	RIN	Kopie Nein	Biotop-Nr. alt	378	288
Räumliche Abbildung	Linie		Kartierung	01.09.2011	
Anzahl Abschnitte	1		Fläche / Länge [m²/m]	65,798	
			Breite (lineare Abb.) [m]	3	

Räumliche Lage

Karte



Weitere Erhebungsbögen

Interne Nr.	Interne Nr. Zuordnung	DK5	Biotop-Nr.	Kartierung	Zuordnung	DK5 (GK)	Biotop-Nr. (alt)
58081	79397	7620	378	11.10.2012	K	7622	288
58081	57658	7620	38	22.09.1998	<	7622	95
58081	57828	7620	91	19.07.2007	<	7622	228
58081	70862	7620	468	25.09.2004	<	7622	1011
58081	57677	7620	482	25.09.2004	<	7622	222
58081	57893	7620	490	25.09.2004	<	7622	202

Zuordnung: N = nachfolgende Kartierung, K = weitere Kartierungen (zeitlich vorher oder nachher)

Weitere Angaben

Merkmal	Wert
Auswertung	
Gefährdung / Einflüsse	Verlandung

Erhebungsbogen

B

Projekt	Grabenkartierung NSG Kirchwerder	Interne Nr.	58081
		DK5 DK5-GK	7620 7622
Handlungsbedarf	Nein	DK5 - Name	Fersenweg
Bearbeitung	RIN	Biotop-Nr. alt	378 288
Räumliche Abbildung	Linie	Kartierung	01.09.2011
Anzahl Abschnitte	1	Fläche / Länge [m²/m]	65,798
		Breite (lineare Abb.) [m]	3

Weitere Angaben

Merkmal	Wert
Wertgesichtspunkte	Bestandteil der historischen Kulturlandschaft
Maßnahmen	Entkrauten - 2.14

Teilflächenbeschreibung

Teilflächentyp		Teilflächen-Nr.	1
Biototyp	Stark verlandeter, austrocknender Graben (2000)	Biototyp	FGV
- Zusatz		- gesetzl. Grundl.	
FFH-LRT		FFH-LRT	
Beschreibung		Entw.potential LRT	
		Hauptfläche	Ja
		Flächenanteil	100 %
		FFH-Unters.Fläche	Nein
		Saatgutfläche	Nein

Zeigerwerte der Pflanzenartenliste (Auswertung)

Standort	Belichtung	halbsonnig	7,1
Boden	Feuchte	sehr naß	9,1
	Stickstoff (N)	mäßig stickstoffarm	5,2
	Reaktion	schwach sauer	5,9
Vegetation	Mahdverträglichkeit	schnittempfindlich bis mäßig schnittverträglich	4
Zeigerwerte	Futterwert	sehr geringwertiges Futter	1,7
	Wechselfeuchteanzeiger		4
	Giftpflanzen		2
	Überschw.anzeiger		7

Pflanzenartenliste

Gruppe / Pflanzenart	MS	M	W	Vs	St	PA	Ph	Sz	VS	V	G	cf	§	Rote Liste			
														HH	ND	SH	D
Tracheobionta (Gefäßpflanzen)																	
Calamagrostis canescens (Sumpf-Reitgras)	9	w		-	-												
Carex acuta (Schlank-Segge)	9	h		-	-										V		
Carex pseudocyperus (Scheinzyper-Segge)	9	w		-	-												
Comarum palustre (Sumpf-Blutauge)	9	z		-	-									V	3		
Epilobium palustre (Sumpf-Weidenröschen)	9	w		-	-									V	V		
Equisetum palustre (Sumpf-Schachtelhalm)	9	w		-	-												
Galium palustre (Sumpf-Labkraut)	9	w		-	-												
Hydrocharis morsus-ranae (Froschbiß)	9	w		-	-									V	V V		
Juncus effusus (Flutter-Binse)	9	z		-	-												
Lemna minor (Kleine Wasserlinse)	9	w		-	-												
Lychnis flos-cuculi (Kuckucks-Lichtnelke)	9	w		-	-										3		
Lycopus europaeus (Gewöhnlicher Wolfstrapp)	9	z		-	-												
Lythrum salicaria (Blut-Weiderich)	9	z		-	-												
Phragmites australis (Schilf)	9	w		-	-												
Poa palustris (Sumpf-Rispengras)	9	w		-	-												

Erhebungsbogen

B

Projekt	Grabenkartierung NSG Kirchwerder		Interne Nr.	58081	
			DK5 DK5-GK	7620	7622
Handlungsbedarf	Nein		DK5 - Name	Fersenweg	
Bearbeitung	RIN	Kopie	Nein	Biotop-Nr. alt	378 288
Räumliche Abbildung	Linie		Kartierung	01.09.2011	
Anzahl Abschnitte	1		Fläche / Länge [m²/m]	65,798	
			Breite (lineare Abb.) [m]	3	

Pflanzenartenliste

Gruppe / Pflanzenart	MS	M	W	Vs	St	PA	Ph	Sz	VS	V	G	cf	§	Rote Liste				
														HH	ND	SH	D	
Ranunculus flammula (Brennender Hahnenfuß)	9	w		-	-													V
Rumex hydrolapathum (Fluss-Ampfer)	9	w		-	-													
Salix cinerea (Grau-Weide)	9	w		-	-													
Sparganium erectum (Ästiger Igelkolben)	9	h		-	-													
Typha latifolia (Breitblättriger Rohrkolben)	9	w		-	-													
Anzahl Rote Liste Arten														3	5	2		
Anzahl Arten														20				

MS: Mengensystem; M: Mengenangabe, W: Bewertung der Art (FFH-Monitoring), Vs: Vegetationsschicht, St: Status, PA: Autor Phänologie; Ph: Phänologie, Sz: Soziabilität, VS: Vitalitätssystem; V: Vitalität, G: Geschlecht, cf: unsichere Bestimmung, §: Schutz nach BNatSchG, HH: Rote Liste Hamburg, Nds: Rote Liste Niedersachsen, SH: Rote Liste Schleswig-Holstein, D: Rote Liste Deutschland