

# Erhebungsbogen

**B**

<b>Projekt</b>	Grabenkartierung NSG Kirchwerder		<b>Interne Nr.</b>	58079	
			<b>DK5   DK5-GK</b>	<b>7620</b>	7622
<b>Handlungsbedarf</b>	Nein		<b>DK5 - Name</b>	Fersenweg	
<b>Bearbeitung</b>	RIN	<b>Kopie</b> Nein	<b>Biotop-Nr.   alt</b>	<b>377</b>	287
<b>Räumliche Abbildung</b>	Linie		<b>Kartierung</b>	01.09.2011	
<b>Anzahl Abschnitte</b>	1		<b>Fläche / Länge [m<sup>2</sup>/m]</b>	77,677	
			<b>Breite (lineare Abb.) [m]</b>	2	

**Gesetzlicher Schutz** § 30 (2) 1.2 Natürliche oder naturnahe stehende Gewässer **Schutz nur teilweise** **Nein**

<b>Gesamtbewertung</b>	5	Noch wertvoll, gut entwicklungsfähig
– <b>Alter</b>	6	Biotop mittleren Alters, 50 bis 100 Jahre
– <b>Belastungsgrad</b>	4	Flächenhaft deutliche Belastung ohne nachh. Schäden
– <b>Ökolog. Funktion</b>	5	Bedeutung in einem Biotopkomplex, für den lokalen Biotopverbund oder als Puffer
– <b>Seltenheit</b>	5	Seltener Biotoptyp, floristisch stark verarmt, ohne seltener Pflges. od. verbr. artenreicher Biotoptyp

## Bestandsbeschreibung

Zugewachsener, schmaler Niedermoorgraben mit viel Schnabel-Segge. Am Nordende kurzer geräumter Abschnitt mit Froschbiß und Wasserfeder.

## Vorkommen an Biotoptypen

1	TF	Typ	HF	F.Anteil
2	BTYP	Biotoptyp	- gesetzl. Grundl.	
3	Zusatz	Zusatz zum Biotoptypen		
4	LRT	Lebensraumtyp		
1	1		Ja	100 %
2	FGV	Stark verlandeter, austrocknender Graben (2000)		
3	gn	Niedermoor-Typ (gn)		

## Räumliche Lage

<b>Lagebeschreibung</b>	zwischen Südlichem Kirchwerder Sammelgraben und Fersenweg östlich des Kirchwerder Landwegs			
<b>Nachbarnutzung/en</b>	Wiese			
<b>Rechtswert (X)</b>	577586	<b>Hochwert (Y)</b>	5920586	
<b>Bezirk</b>	Bergedorf	<b>Naturraum</b>	Vier- und Marschlande (673.10)	
<b>Stadtteil (OT-Nr.)</b>	Kirchwerder (607)	<b>Gemarkung</b>	Kirchwerder (607)	
<b>Digitaler Grünplan</b>	<input type="checkbox"/> <b>Hafengesamtgebiet</b>	<input type="checkbox"/> <b>Ramsargebiet</b>	<input type="checkbox"/> <b>EG-Vogelschutzgeb.</b>	<input type="checkbox"/>
<b>Ausgleichsflächen</b>	<input type="checkbox"/> <b>Biosphärenreservat</b>	<input type="checkbox"/> <b>Nationalpark</b>	<input type="checkbox"/>	
<b>NSG / ND / LSG</b>	NSG Kirchwerder Wiesen [ HH-605 / Anteil: 100% ]			
<b>FFH-GEBIET</b>	Kirchwerder Wiesen [ DE 2526-304 / Anteil: 100% ]			
<b>Wasserschutzgebiet</b>				

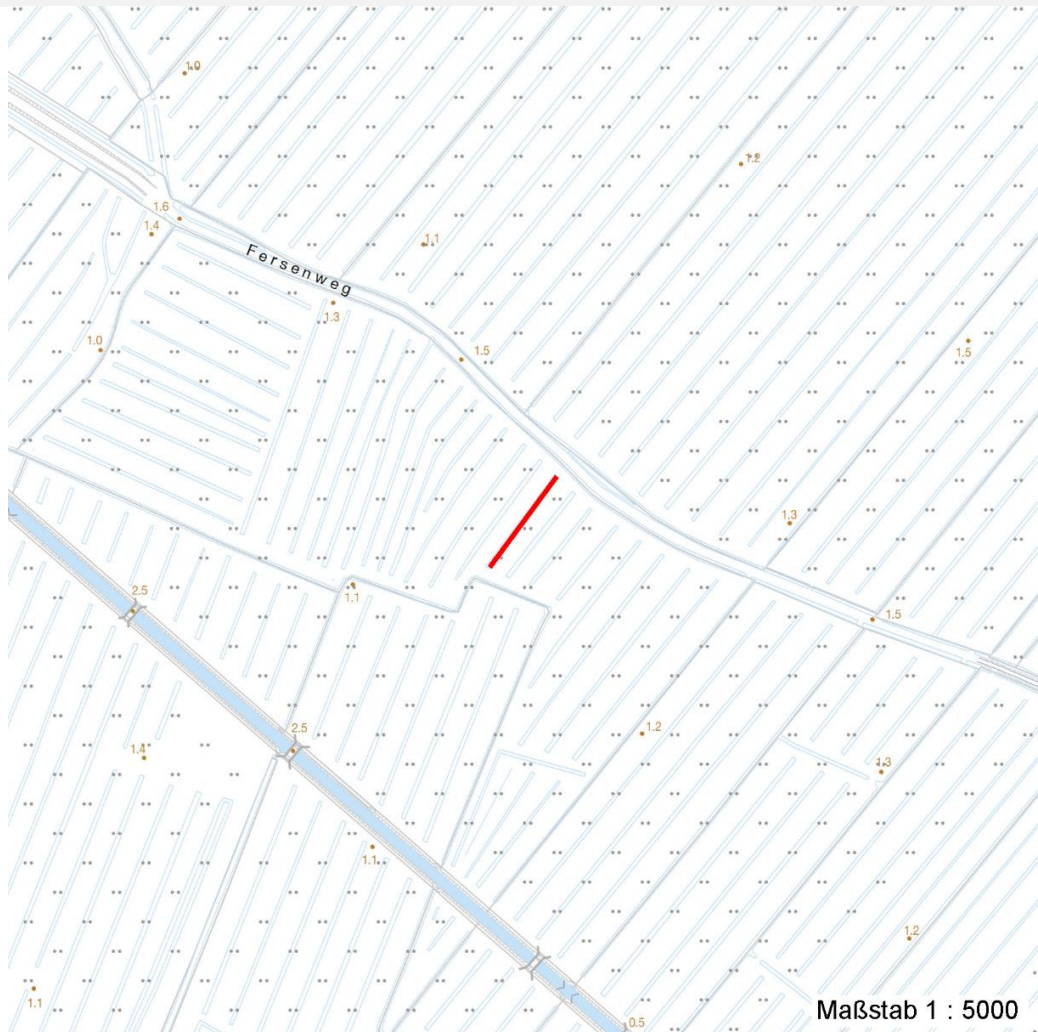
# Erhebungsbogen

**B**

<b>Projekt</b>	Grabenkartierung NSG Kirchwerder	<b>Interne Nr.</b>	58079
		<b>DK5   DK5-GK</b>	<b>7620</b> 7622
<b>Handlungsbedarf</b>	Nein	<b>DK5 - Name</b>	Fersenweg
<b>Bearbeitung</b>	RIN	<b>Biotop-Nr.   alt</b>	<b>377</b> 287
<b>Räumliche Abbildung</b>	Linie	<b>Kartierung</b>	01.09.2011
<b>Anzahl Abschnitte</b>	1	<b>Fläche / Länge [m<sup>2</sup>/m]</b>	77,677
		<b>Breite (lineare Abb.) [m]</b>	2

## Räumliche Lage

Karte



## Weitere Erhebungsbögen

Interne Nr.	Interne Nr. Zuordnung	DK5	Biotop-Nr.	Kartierung	Zuordnung	DK5 (GK)	Biotop-Nr. (alt)
58079	79396	7620	377	11.10.2012	K	7622	287
58079	57828	7620	91	19.07.2007	<	7622	228
58079	70862	7620	468	25.09.2004	<	7622	1011
58079	57893	7620	490	25.09.2004	<	7622	202

Zuordnung: N = nachfolgende Kartierung, K = weitere Kartierungen (zeitlich vorher oder nachher)

## Weitere Angaben

Merkmal	Wert
<b>Auswertung</b>	
Gefährdung / Einflüsse	Verlandung
Wertgesichtspunkte	Bestandteil der historischen Kulturlandschaft
Maßnahmen	Entkräuten - 2.14

# Erhebungsbogen

**B**

<b>Projekt</b>	Grabenkartierung NSG Kirchwerder	<b>Interne Nr.</b>	58079
		<b>DK5   DK5-GK</b>	<b>7620</b> 7622
<b>Handlungsbedarf</b>	Nein	<b>DK5 - Name</b>	Fersenweg
<b>Bearbeitung</b>	RIN	<b>Biotop-Nr.   alt</b>	<b>377</b> 287
<b>Räumliche Abbildung</b>	Linie	<b>Kartierung</b>	01.09.2011
<b>Anzahl Abschnitte</b>	1	<b>Fläche / Länge [m<sup>2</sup>/m]</b>	77,677
		<b>Breite (lineare Abb.) [m]</b>	2

## Teilflächenbeschreibung

<b>Teilflächentyp</b>		<b>Teilflächen-Nr.</b>	1
<b>Biotoptyp</b>	Stark verlandeter, austrocknender Graben (2000)	<b>Biotoptyp</b>	FGV
- <b>Zusatz</b>	Niedermoor-Typ (gn)	- <b>gesetzl. Grundl.</b>	
<b>FFH-LRT</b>		<b>FFH-LRT</b>	
<b>Beschreibung</b>		<b>Entw.potential LRT</b>	
		<b>Hauptfläche</b>	Ja
		<b>Flächenanteil</b>	100 %
		<b>FFH-Unters.Fläche</b>	Nein
		<b>Saatgutfläche</b>	Nein

## Zeigerwerte der Pflanzenartenliste (Auswertung)

<b>Standort</b>	<b>Belichtung</b>	sonnig	7,7
<b>Boden</b>	<b>Feuchte</b>	sehr naß	9,5
	<b>Stickstoff (N)</b>	mäßig bis stickstoffarm	4,5
	<b>Reaktion</b>	mäßig sauer	4,8
<b>Vegetation</b>	<b>Mahdverträglichkeit</b>	schnittempfindlich bis mäßig schnittverträglich	3,6
<b>Zeigerwerte</b>	<b>Futterwert</b>	sehr geringwertiges Futter	1,8
	<b>Wechselfeuchteanzeiger</b>		2
	<b>Giftpflanzen</b>		3
	<b>Überschw.anzeiger</b>		8

## Pflanzenartenliste

Gruppe / Pflanzenart	MS	M	W	Vs	St	PA	Ph	Sz	VS	V	G	cf	§	Rote Liste								
														HH	ND	SH	D					
<b>Tracheobionta (Gefäßpflanzen)</b>																						
Carex acuta (Schlank-Segge)	9	z		-	-													V				
Carex nigra (Wiesen-Segge)	9	w		-	-													V	V			
Carex pseudocyperus (Scheinzyper-Segge)	9	w		-	-																	
Carex rostrata (Schnabel-Segge)	9	h		-	-												3		V			
Cirsium palustre (Sumpf-Kratzdistel)	9	w		-	-																	
Comarum palustre (Sumpf-Blutauge)	9	h		-	-													V	3			
Epilobium palustre (Sumpf-Weidenröschen)	9	w		-	-													V		V		
Equisetum fluviatile (Teich-Schachtelhalm)	9	z		-	-																	
Galium palustre (Sumpf-Labkraut)	9	w		-	-																	
Hottonia palustris (Wasserfeder)	9	w		-	-												b	V		V	V	
Hydrocharis morsus-ranae (Froschbiß)	9	w		-	-													V		V	V	
Iris pseudacorus (Gelbe Schwertlilie)	9	w		-	-													b				
Juncus effusus (Flutter-Binse)	9	z		-	-																	
Lotus pedunculatus (Sumpf-Hornklee)	9	w		-	-																V	
Lycopus europaeus (Gewöhnlicher Wolfstrapp)	9	w		-	-																	
Lysimachia thyriflora (Straußblütiger Gilbweiderich)	9	w		-	-														3		3	V
Lythrum salicaria (Blut-Weiderich)	9	w		-	-																	
Phragmites australis (Schilf)	9	z		-	-																	
Poa palustris (Sumpf-Rispengras)	9	w		-	-																	

<b>Projekt</b>	Grabenkartierung NSG Kirchwerder		<b>Interne Nr.</b>	58079	
			<b>DK5   DK5-GK</b>	<b>7620</b>	7622
<b>Handlungsbedarf</b>	Nein		<b>DK5 - Name</b>	Fersenweg	
<b>Bearbeitung</b>	RIN	<b>Kopie</b>	Nein	<b>Biotop-Nr.   alt</b>	<b>377</b> 287
<b>Räumliche Abbildung</b>	Linie		<b>Kartierung</b>	01.09.2011	
<b>Anzahl Abschnitte</b>	1		<b>Fläche / Länge [m<sup>2</sup>/m]</b>	77,677	
			<b>Breite (lineare Abb.) [m]</b>	2	

## Pflanzenartenliste

Gruppe / Pflanzenart	MS	M	W	Vs	St	PA	Ph	Sz	VS	V	G	cf	Rote Liste						
													§	HH	ND	SH	D		
Rumex hydrolapathum (Fluss-Ampfer)	9	z		-	-														
Sium latifolium (Breitblättriger Merk)	9	w		-	-													3	
Sparganium erectum (Ästiger Igelkolben)	9	h		-	-														
Typha latifolia (Breitblättriger Rohrkolben)	9	w		-	-														
<b>Anzahl Rote Liste Arten</b>													<b>8</b>	<b>8</b>	<b>4</b>				
<b>Anzahl Arten</b>													<b>23</b>						

MS: Mengensystem; M: Mengenangabe, W: Bewertung der Art (FFH-Monitoring), Vs: Vegetationsschicht, St: Status, PA: Autor Phänologie; Ph: Phänologie, Sz: Soziabilität, VS: Vitalitätssystem; V: Vitalität, G: Geschlecht, cf: unsichere Bestimmung, §: Schutz nach BNatSchG, HH: Rote Liste Hamburg, Nds: Rote Liste Niedersachsen, SH: Rote Liste Schleswig-Holstein, D: Rote Liste Deutschland