

Erhebungsbogen

B

Projekt	Grabenkartierung NSG Kirchwerder	Interne Nr.	58064
		DK5 DK5-GK	7620 7622
Handlungsbedarf	Nein	DK5 - Name	Fersenweg
Bearbeitung	RIN	Biotop-Nr. alt	376 286
Räumliche Abbildung	Linie	Kartierung	01.09.2011
Anzahl Abschnitte	1	Fläche / Länge [m²/m]	115,065
		Breite (lineare Abb.) [m]	2

Gesetzlicher Schutz § 30 (2) 1.2 Natürliche oder naturnahe stehende Gewässer **Schutz nur teilweise** **Nein**

Gesamtbewertung	5	Noch wertvoll, gut entwicklungsfähig
– Alter	6	Biotop mittleren Alters, 50 bis 100 Jahre
– Belastungsgrad	4	Flächenhaft deutliche Belastung ohne nachh. Schäden
– Ökolog. Funktion	5	Bedeutung in einem Biotopkomplex, für den lokalen Biotopverbund oder als Puffer
– Seltenheit	4	Verbr. Biotoptyp ohne biototypische Artenvielfalt, Ubiquisten

Bestandsbeschreibung

Artenreicher, zugewachsener Niedermoorgraben. Am Nordende liegt ein kurzer, geräumter Abschnitt mit humosem Wasser und einer dichten Schwimmpflanzendecke aus Krebschere und Froschbiß.

Vorkommen an Biototypen

1	TF	Typ	HF	F.Anteil
2	BTYP	Biototyp		- gesetzl. Grundl.
3	Zusatz	Zusatz zum Biototypen		
4	LRT	Lebensraumtyp		
1	1		Ja	100 %
2	FGV	Stark verlandeter, austrocknender Graben (2000)		
3	gn	Niedermoor-Typ (gn)		

Räumliche Lage

Lagebeschreibung	zwischen Südlichem Kirchwerder Sammelgraben und Fersenweg östlich des Kirchwerder Landwegs		
Nachbarnutzung/en	Wiese		
Rechtswert (X)	577555	Hochwert (Y)	5920590
Bezirk	Bergedorf	Naturraum	Vier- und Marschlande (673.10)
Stadtteil (OT-Nr.)	Kirchwerder (607)	Gemarkung	Kirchwerder (607)
Digitaler Grünplan	<input type="checkbox"/> Hafengesamtgebiet	<input type="checkbox"/> Ramsargebiet	<input type="checkbox"/> EG-Vogelschutzgeb.
Ausgleichsflächen	<input type="checkbox"/> Biosphärenreservat	<input type="checkbox"/> Nationalpark	<input type="checkbox"/>
NSG / ND / LSG	NSG Kirchwerder Wiesen [HH-605 / Anteil: 100%]		
FFH-GEBIET	Kirchwerder Wiesen [DE 2526-304 / Anteil: 100%]		
Wasserschutzgebiet			

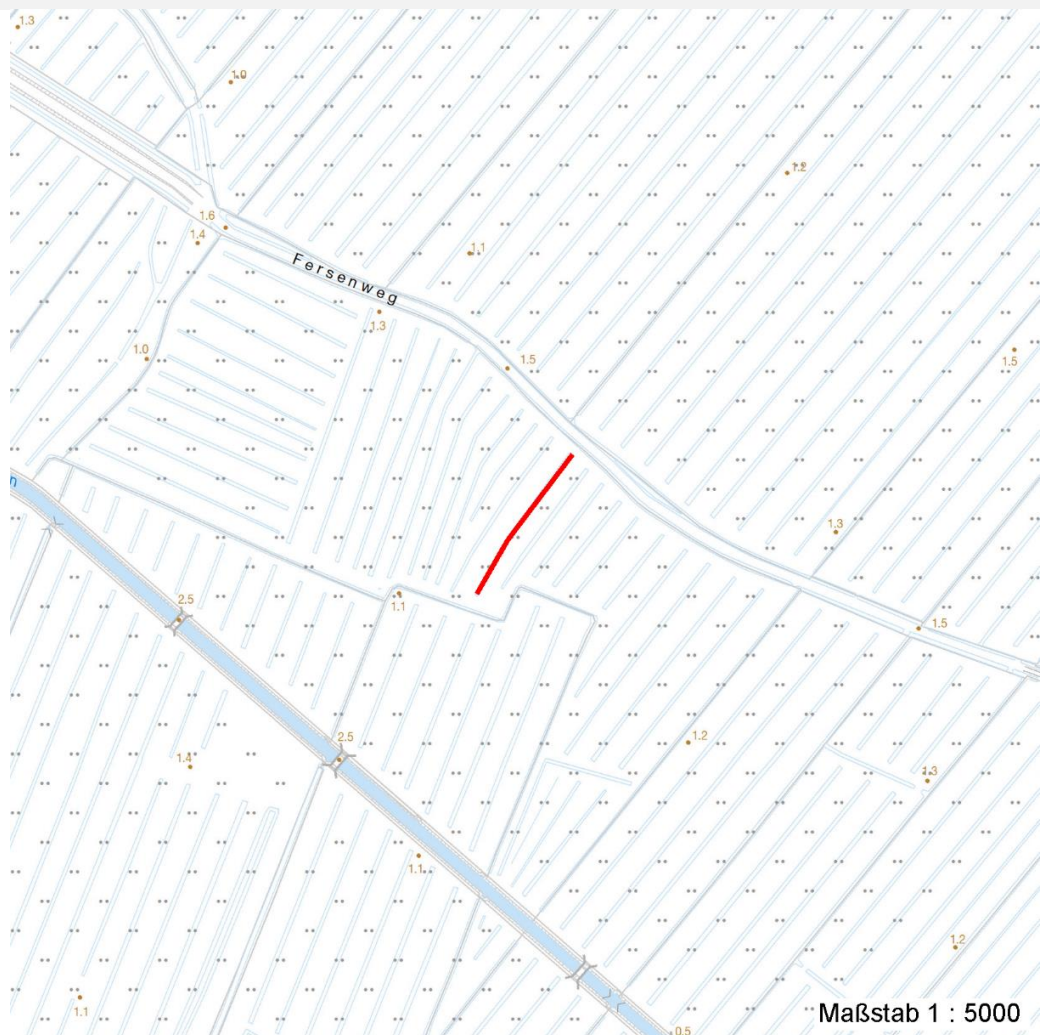
Erhebungsbogen

B

Projekt	Grabenkartierung NSG Kirchwerder	Interne Nr.	58064
		DK5 DK5-GK	7620 7622
Handlungsbedarf	Nein	DK5 - Name	Fersenweg
Bearbeitung	RIN	Biotop-Nr. alt	376 286
Räumliche Abbildung	Linie	Kartierung	01.09.2011
Anzahl Abschnitte	1	Fläche / Länge [m²/m]	115,065
		Breite (lineare Abb.) [m]	2

Räumliche Lage

Karte



Weitere Erhebungsbögen

Interne Nr.	Interne Nr. Zuordnung	DK5	Biotop-Nr.	Kartierung	Zuordnung	DK5 (GK)	Biotop-Nr. (alt)
58064	57893	7620	490	25.09.2004	/	7622	202

Zuordnung: N = nachfolgende Kartierung, K = weitere Kartierungen (zeitlich vorher oder nachher)

Weitere Angaben

Merkmal	Wert
Auswertung	
Gefährdung / Einflüsse	Verlandung
Wertgesichtspunkte	Bestandteil der historischen Kulturlandschaft
Maßnahmen	Entkräuten - 2.14

Erhebungsbogen

B

Projekt	Grabenkartierung NSG Kirchwerder		Interne Nr.	58064
			DK5 DK5-GK	7620 7622
Handlungsbedarf	Nein		DK5 - Name	Fersenweg
Bearbeitung	RIN	Kopie Nein	Biotop-Nr. alt	376 286
Räumliche Abbildung	Linie		Kartierung	01.09.2011
Anzahl Abschnitte	1		Fläche / Länge [m²/m]	115,065
			Breite (lineare Abb.) [m]	2

Teilflächenbeschreibung

Teilflächentyp		Teilflächen-Nr.	1
Biotoptyp	Stark verlandeter, austrocknender Graben (2000)	Biotoptyp	FGV
- Zusatz	Niedermoor-Typ (gn)	- gesetzl. Grundl.	
FFH-LRT		FFH-LRT	
Beschreibung		Entw.potential LRT	
		Hauptfläche	Ja
		Flächenanteil	100 %
		FFH-Unters.Fläche	Nein
		Saatgutfläche	Nein

Zeigerwerte der Pflanzenartenliste (Auswertung)

Standort	Belichtung	halbsonnig	7,4
Boden	Feuchte	sehr naß	9,3
	Stickstoff (N)	mäßig bis stickstoffarm	4,3
	Reaktion	mäßig sauer	5,2
Vegetation	Mahdverträglichkeit	schnittempfindlich bis mäßig schnittverträglich	3,6
Zeigerwerte	Futterwert	fast wertloses Futter	1,1
	Wechselfeuchteanzeiger		7
	Giftpflanzen		7
	Überschw.anzeiger		11

Pflanzenartenliste

Gruppe / Pflanzenart	MS	M	W	Vs	St	PA	Ph	Sz	VS	V	G	cf	§	Rote Liste			
														HH	ND	SH	D
Tracheobionta (Gefäßpflanzen)																	
Alnus glutinosa (Schwarz-Erle)	9	w		-	-												
Butomus umbellatus (Schwanenblume)	9	w		-	-									3			
Carex acuta (Schlank-Segge)	9	h		-	-										V		
Cirsium palustre (Sumpf-Kratzdistel)	9	w		-	-												
Comarum palustre (Sumpf-Blutauge)	9	h		-	-									V	3		
Epilobium palustre (Sumpf-Weidenröschen)	9	w		-	-									V			
Equisetum fluviatile (Teich-Schachtelhalm)	9	h		-	-										V		
Equisetum palustre (Sumpf-Schachtelhalm)	9	w		-	-												
Eriophorum angustifolium (Schmalblättriges Wollgras)	9	z		-	-									3	V V		
Galium palustre (Sumpf-Labkraut)	9	w		-	-												
Hottonia palustris (Wasserfeder)	9	w		-	-								b	V	V V		
Hydrocharis morsus-ranae (Froschbiß)	9	w		-	-									V	V V		
Iris pseudacorus (Gelbe Schwertlilie)	9	w		-	-								b				
Juncus effusus (Flatter-Binse)	9	w		-	-												
Lemna minor (Kleine Wasserlinse)	9	w		-	-												
Lotus pedunculatus (Sumpf-Hornklee)	9	z		-	-										V		
Lychnis flos-cuculi (Kuckucks-Lichtnelke)	9	w		-	-										3		
Lycopus europaeus (Gewöhnlicher Wolfstrapp)	9	w		-	-												
Lysimachia nummularia (Pfennigkraut)	9	w		-	-												

Erhebungsbogen

B

Projekt	Grabenkartierung NSG Kirchwerder		Interne Nr.	58064	
			DK5 DK5-GK	7620	7622
Handlungsbedarf	Nein		DK5 - Name	Fersenweg	
Bearbeitung	RIN	Kopie	Nein	Biotop-Nr. alt	376 286
Räumliche Abbildung	Linie		Kartierung	01.09.2011	
Anzahl Abschnitte	1		Fläche / Länge [m²/m]	115,065	
			Breite (lineare Abb.) [m]	2	

Pflanzenartenliste

Gruppe / Pflanzenart	MS	M	W	Vs	St	PA	Ph	Sz	VS	V	G	cf	Rote Liste				
													§	HH	ND	SH	D
Lysimachia thyrsoflora (Straußblütiger Gilbweiderich)	9	w		-	-									3		3	V
Lythrum salicaria (Blut-Weiderich)	9	w		-	-												
Menyanthes trifoliata (Fieberklee)	9	w		-	-									b	3	3	3 3
Myosotis scorpioides (Sumpf-Vergissmeinnicht)	9	w		-	-												V
Oenanthe fistulosa (Röhriger Wasserfenchel)	9	w		-	-										2	3	2 3
Poa palustris (Sumpf-Rispengras)	9	w		-	-												
Ranunculus flammula (Brennender Hahnenfuß)	9	w		-	-												V
Ranunculus lingua (Zungen-Hahnenfuß)	9	z		-	-									b	2	3	2 3
Rumex hydrolapathum (Fluss-Ampfer)	9	z		-	-												
Salix cinerea (Grau-Weide)	9	w		-	-												
Sparganium erectum (Ästiger Igelkolben)	9	z		-	-												
Stratiotes aloides (Krebsschere)	9	w		-	-									b	3	3	3 3
Anzahl Rote Liste Arten													10	5	14	9	
Anzahl Arten											31						

MS: Mengensystem; M: Mengenangabe, W: Bewertung der Art (FFH-Monitoring), Vs: Vegetationsschicht, St: Status, PA: Autor Phänologie; Ph: Phänologie, Sz: Soziabilität, VS: Vitalitätssystem; V: Vitalität, G: Geschlecht, cf: unsichere Bestimmung, §: Schutz nach BNatSchG, HH: Rote Liste Hamburg, Nds: Rote Liste Niedersachsen, SH: Rote Liste Schleswig-Holstein, D: Rote Liste Deutschland