

Erhebungsbogen

B

Projekt	Biotopkartierung Hamburg	Interne Nr.	79394
		DK5 DK5-GK	7620 7622
Handlungsbedarf	Nein	DK5 - Name	Fersenweg
Bearbeitung	BRA	Biotop-Nr. alt	375 285
Räumliche Abbildung	Linie	Kartierung	11.10.2012
Anzahl Abschnitte	3	Fläche / Länge [m²/m]	692,518
		Breite (lineare Abb.) [m]	3

Gesetzlicher Schutz **_ kein gesetzl. Schutz kein gesetzlich geschütztes Biotop** **Schutz nur teilweise** **Nein**

Gesamtbewertung	6	Wertvoll
– Alter	7	Biotop hohen Alters, 100 bis 200 Jahre
– Belastungsgrad	5	Flächenhaft mittlere oder örtlich starke Belastung
– Ökolog. Funktion	6	Hohe Bedeutung in einem Biotopkomplex, für den lokalen Biotopverbund oder als Puffer
– Seltenheit	5	Seltener Biotoptyp, floristisch stark verarmt, ohne seltener Pflges. od. verbr. artenreicher Biotoptyp

Bestandsbeschreibung

Drei Gräben, seit längerem ohne Unterhaltung, mit kaum erkennbarer Wasserfläche, rund 30 bis 40 cm unter dem benachbarten Gelände. Diese - dort wo ausreichend Licht ankommt - vollständig überwachsen von Wasserschwaden-Röhrichtern. Im übrigen stark überschattet von sehr ausladenden Erlensäumen, bei denen Stammdicken von bis zu 30 cm und Wuchshöhen um 10 bis 15 m erreicht werden. Die Bäume sind offenbar mehrfach zurückgestutzt worden, in jüngerer Zeit aber ungestört auf größerer Fläche aufgewachsen, so dass sie auch die benachbarten Grünlandflächen stark ausschatten. Die angrenzenden Grünlandflächen sind relativ extensiv genutzt, werden aktuell von Pferden beweidet bzw. liegen z.T. brach und sind von Brennesselfluren bewachsen.

Vorkommen an Biotoptypen

1	TF	Typ	HF	F.Anteil
2	BTYP	Biotoptyp	- gesetzl. Grundl.	
3	Zusatz	Zusatz zum Biotoptypen		
4	LRT	Lebensraumtyp		
1	1		Ja	100 %
2	FGV	Stark verlandeter, austrocknender Graben (2000)		
3	ga	Erlen-Typ (ga)		

Räumliche Lage

Lagebeschreibung	Südlich Marschbahndamm, östlich Kirchwerder Landweg		
Nachbarnutzung/en	Grünland teils brach		
Rechtswert (X)	576717	Hochwert (Y)	5920329
Bezirk	Bergedorf	Naturraum	Vier- und Marschlande (673.10)
Stadtteil (OT-Nr.)	Kirchwerder (607)	Gemarkung	Kirchwerder (607)
Digitaler Grünplan	<input type="checkbox"/> Hafengesamtgebiet	<input type="checkbox"/> Ramsargebiet	<input type="checkbox"/> EG-Vogelschutzgeb.
Ausgleichsflächen	<input type="checkbox"/> Biosphärenreservat	<input type="checkbox"/> Nationalpark	<input type="checkbox"/>
NSG / ND / LSG			
FFH-GEBIET			
Wasserschutzgebiet			

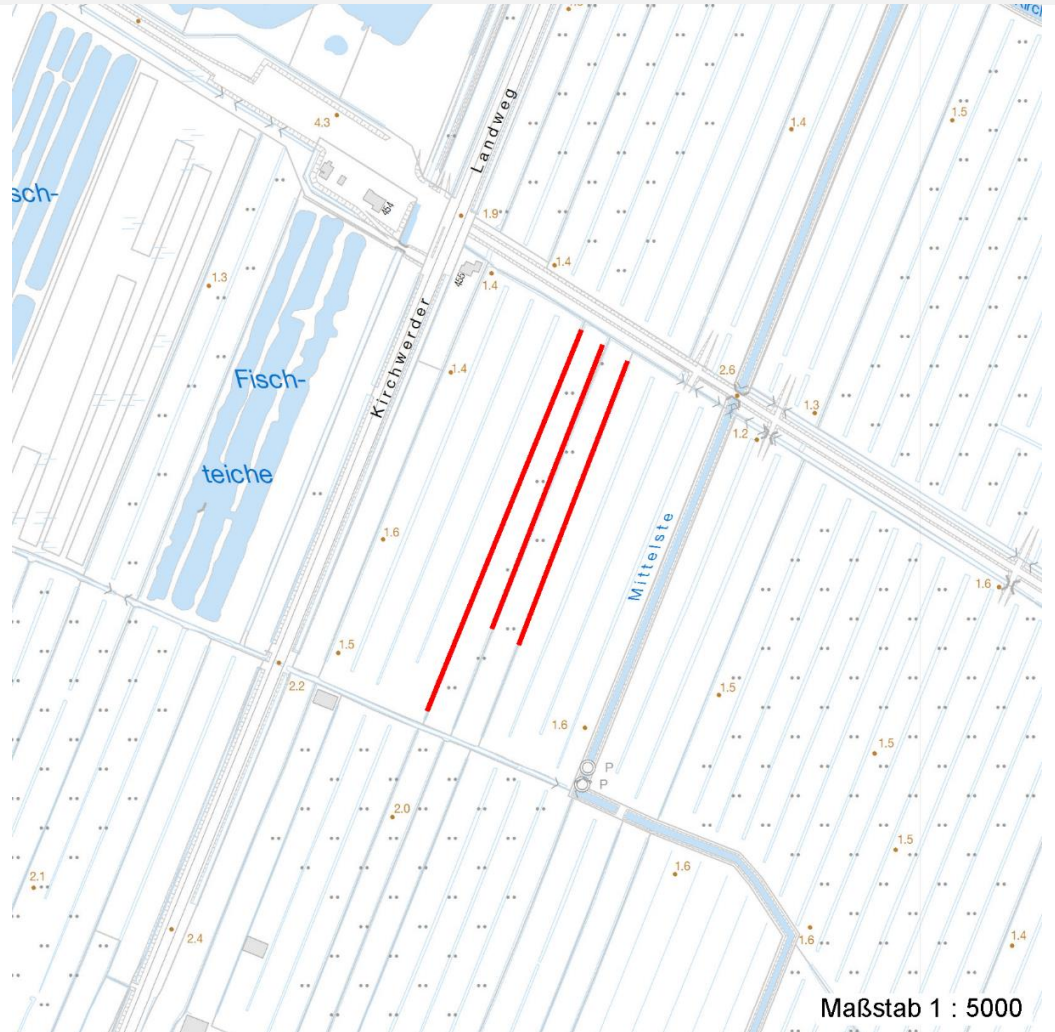
Erhebungsbogen

B

Projekt	Biotopkartierung Hamburg	Interne Nr.	79394
		DK5 DK5-GK	7620 7622
Handlungsbedarf	Nein	DK5 - Name	Fersenweg
Bearbeitung	BRA	Biotop-Nr. alt	375 285
Räumliche Abbildung	Linie	Kartierung	11.10.2012
Anzahl Abschnitte	3	Fläche / Länge [m²/m]	692,518
		Breite (lineare Abb.) [m]	3

Räumliche Lage

Karte



Weitere Erhebungsbögen

Interne Nr.	Interne Nr. Zuordnung	DK5	Biotop-Nr.	Kartierung	Zuordnung	DK5 (GK)	Biotop-Nr. (alt)
79394	58078	7620	375	01.09.2011	K	7622	285

Zuordnung: N = nachfolgende Kartierung, K = weitere Kartierungen (zeitlich vorher oder nachher)

Weitere Angaben

Merkmal	Wert
Auswertung	
Gefährdung / Einflüsse	Relativ artenarm bewachsenes Grabensystem, ohne erkennbare offene Wasserflächen.
Wertgesichtspunkte	Strukturreiches Gelände mit Sichtschutz für die angrenzenden Grünlandflächen, Brutvogelhabitat.
zoologisch bedeutsame Strukturen	Alte Bäume mit Höhlen Dichte Gehölzstruktur

Erhebungsbogen

B

Projekt	Biotopkartierung Hamburg	Interne Nr.	79394
		DK5 DK5-GK	7620 7622
Handlungsbedarf	Nein	DK5 - Name	Fersenweg
Bearbeitung	BRA	Biotop-Nr. alt	375 285
Räumliche Abbildung	Linie	Kartierung	11.10.2012
Anzahl Abschnitte	3	Fläche / Länge [m²/m]	692,518
		Breite (lineare Abb.) [m]	3

Weitere Angaben

Merkmal	Wert
Bedeutung für Tiergruppe Maßnahmen	Vögel Flächen weiter der Sukzession überlassen, anderenfalls Erlensaum rigoros zurückschneiden und Gräben unterhalten, um offene Wasserflächen zu schaffen.
Größe	
Breite	3.00 m

Teilflächenbeschreibung

Teilflächentyp		Teilflächen-Nr.	1
Biotoptyp	Stark verlandeter, austrocknender Graben (2000)	Biotoptyp	FGV
- Zusatz	Erlen-Typ (ga)	- gesetzl. Grundl.	
FFH-LRT		FFH-LRT	
Beschreibung		Entw.potential LRT	
		Hauptfläche	Ja
		Flächenanteil	100 %
		FFH-Unters.Fläche	Nein
		Saatgutfläche	Nein

Zeigerwerte der Pflanzenartenliste (Auswertung)

Standort	Belichtung	halbsonnig	6,9
Boden	Feuchte	sehr naß	9,1
	Stickstoff (N)	sehr stickstoffreich	7,7
	Reaktion	neutral	7
Vegetation	Mahdverträglichkeit	schnittempfindlich (nur Herbstschnitt vertragend)	3,5
Zeigerwerte	Futterwert	geringwertiges Futter	3,3
	Wechselfeuchteanzeiger		6
	Giftpflanzen		1
	Überschw.anzeiger		3

Pflanzenartenliste

Gruppe / Pflanzenart	MS	M	W	Vs	St	PA	Ph	Sz	VS	V	G	cf	Rote Liste					
													§	HH	ND	SH	D	
Tracheobionta (Gefäßpflanzen)																		
Alnus glutinosa (Schwarz-Erle)	7	h		-	-													
Calystegia sepium (Zaun-Winde)	7	w		-	-													
Deschampsia cespitosa (Rasen-Schmiele)	7	w		-	-													
Glyceria fluitans (Flutender Schwaden)	7	z		-	-													
Glyceria maxima (Wasser-Schwaden)	7	h		-	-													
Iris pseudacorus (Gelbe Schwertlilie)	7	w		-	-										b			
Lemna minor (Kleine Wasserlinse)	7	z		-	-													
Lysimachia nummularia (Pfennigkraut)	7	w		-	-													
Lysimachia vulgaris (Gewöhnlicher Gilbweiderich)	7	w		-	-													
Lythrum salicaria (Blut-Weiderich)	7	w		-	-													
Phalaris arundinacea (Rohr-Glanzgras)	7	z		-	-													

Projekt	Biotopkartierung Hamburg	Interne Nr.	79394
		DK5 DK5-GK	7620 7622
Handlungsbedarf	Nein	DK5 - Name	Fersenweg
Bearbeitung	BRA	Biotop-Nr. alt	375 285
Räumliche Abbildung	Linie	Kartierung	11.10.2012
Anzahl Abschnitte	3	Fläche / Länge [m²/m]	692,518
		Breite (lineare Abb.) [m]	3

Pflanzenartenliste

Gruppe / Pflanzenart	MS	M	W	Vs	St	PA	Ph	Sz	VS	V	G	cf	Rote Liste						
													§	HH	ND	SH	D		
Phragmites australis (Schilf)	7	z		-	-														
Salix cinerea (Grau-Weide)	7	w		-	-														
Sparganium erectum (Ästiger Igelkolben)	7	z		-	-														
Urtica dioica (Große Brennessel)	7	z		-	-														
Anzahl Rote Liste Arten																			
Anzahl Arten													15						

MS: Mengensystem; M: Mengenangabe, W: Bewertung der Art (FFH-Monitoring), Vs: Vegetationsschicht, St: Status, PA: Autor Phänologie; Ph: Phänologie, Sz: Soziabilität, VS: Vitalitätssystem; V: Vitalität, G: Geschlecht, cf: unsichere Bestimmung, §: Schutz nach BNatSchG, HH: Rote Liste Hamburg, Nds: Rote Liste Niedersachsen, SH: Rote Liste Schleswig-Holstein, D: Rote Liste Deutschland