

# Erhebungsbogen

**B**

<b>Projekt</b>	Grabenkartierung NSG Kirchwerder	<b>Interne Nr.</b>	58051
		<b>DK5   DK5-GK</b>	<b>7620</b> 7622
<b>Handlungsbedarf</b>	Nein	<b>DK5 - Name</b>	Fersenweg
<b>Bearbeitung</b>	RIN	<b>Biotop-Nr.   alt</b>	<b>374</b> 284
<b>Räumliche Abbildung</b>	Linie	<b>Kartierung</b>	01.09.2011
<b>Anzahl Abschnitte</b>	1	<b>Fläche / Länge [m<sup>2</sup>/m]</b>	138,829
		<b>Breite (lineare Abb.) [m]</b>	1

**Gesetzlicher Schutz**      **\_ kein gesetzl. Schutz kein gesetzlich geschütztes Biotop**      **Schutz nur teilweise**      **Nein**

<b>Gesamtbewertung</b>	5	Noch wertvoll, gut entwicklungsfähig
– <b>Alter</b>	6	Biotop mittleren Alters, 50 bis 100 Jahre
– <b>Belastungsgrad</b>	4	Flächenhaft deutliche Belastung ohne nachh. Schäden
– <b>Ökolog. Funktion</b>	5	Bedeutung in einem Biotopkomplex, für den lokalen Biotopverbund oder als Puffer
– <b>Seltenheit</b>	4	Verbr. Biotoptyp ohne biototypische Artenvielfalt, Ubiquisten

## Bestandsbeschreibung

Schmaler, verlandeter Beetgraben mit viel Flatter-Binse. Am nördlichen Ende gibt es eine kleine offene Wasserfläche mit viel Froschbiß.

## Vorkommen an Biototypen

1	TF	Typ	HF	F.Anteil
2	BTYP	Biototyp		- gesetzl. Grundl.
3	Zusatz	Zusatz zum Biototypen		
4	LRT	Lebensraumtyp		
1	1		Ja	100 %
2	FGV	Stark verlandeter, austrocknender Graben (2000)		
3	gj	Binsen-Typ (gj)		
4	kein LRT	kein Lebensraumtyp nach FFH-Richtlinie		

## Räumliche Lage

<b>Lagebeschreibung</b>	zwischen Südlichem Kirchwerder Sammelgraben und Fersenweg östlich des Kirchwerder Landwegs		
<b>Nachbarnutzung/en</b>	Wiese		
<b>Rechtswert (X)</b>	577517	<b>Hochwert (Y)</b>	5920615
<b>Bezirk</b>	Bergedorf	<b>Naturraum</b>	Vier- und Marschlande (673.10)
<b>Stadtteil (OT-Nr.)</b>	Kirchwerder (607)	<b>Gemarkung</b>	Kirchwerder (607)
<b>Digitaler Grünplan</b>	<input type="checkbox"/> <b>Hafengesamtgebiet</b>	<input type="checkbox"/> <b>Ramsargebiet</b>	<input type="checkbox"/> <b>EG-Vogelschutzgeb.</b>
<b>Ausgleichsflächen</b>	<input type="checkbox"/> <b>Biosphärenreservat</b>	<input type="checkbox"/> <b>Nationalpark</b>	<input type="checkbox"/>
<b>NSG / ND / LSG</b>	NSG Kirchwerder Wiesen [ HH-605 / Anteil: 100% ]		
<b>FFH-GEBIET</b>	Kirchwerder Wiesen [ DE 2526-304 / Anteil: 100% ]		
<b>Wasserschutzgebiet</b>			

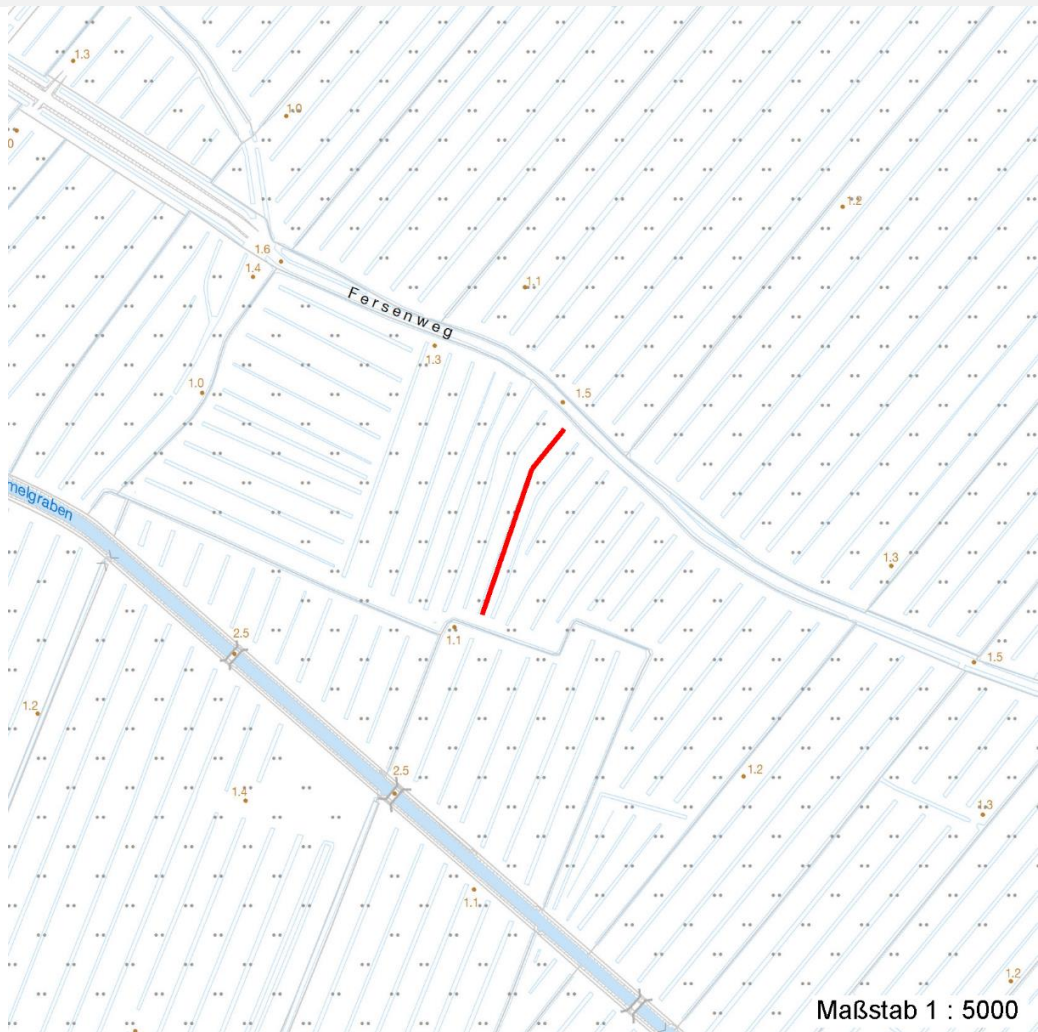
# Erhebungsbogen

**B**

<b>Projekt</b>	Grabenkartierung NSG Kirchwerder		<b>Interne Nr.</b>	58051
			<b>DK5   DK5-GK</b>	7620      7622
<b>Handlungsbedarf</b>	Nein		<b>DK5 - Name</b>	Fersenweg
<b>Bearbeitung</b>	RIN	<b>Kopie</b> Nein	<b>Biotop-Nr.   alt</b>	374      284
<b>Räumliche Abbildung</b>	Linie		<b>Kartierung</b>	01.09.2011
<b>Anzahl Abschnitte</b>	1		<b>Fläche / Länge [m<sup>2</sup>/m]</b>	138,829
			<b>Breite (lineare Abb.) [m]</b>	1

## Räumliche Lage

Karte



## Weitere Erhebungsbögen

Interne Nr.	Interne Nr. Zuordnung	DK5	Biotop-Nr.	Kartierung	Zuordnung	DK5 (GK)	Biotop-Nr. (alt)
58051	79393	7620	374	10.10.2012	K	7622	284
58051	57893	7620	490	25.09.2004	/	7622	202

Zuordnung: N = nachfolgende Kartierung, K = weitere Kartierungen (zeitlich vorher oder nachher)

## Weitere Angaben

Merkmal	Wert
<b>Auswertung</b>	
Gefährdung / Einflüsse	Verlandung
Wertgesichtspunkte	Bestandteil der historischen Kulturlandschaft
Maßnahmen	Entkräutern - 2.14

<b>Projekt</b>	Grabenkartierung NSG Kirchwerder	<b>Interne Nr.</b>	58051
		<b>DK5   DK5-GK</b>	7620 7622
<b>Handlungsbedarf</b>	Nein	<b>DK5 - Name</b>	Fersenweg
<b>Bearbeitung</b>	RIN	<b>Biotop-Nr.   alt</b>	374 284
<b>Räumliche Abbildung</b>	Linie	<b>Kartierung</b>	01.09.2011
<b>Anzahl Abschnitte</b>	1	<b>Fläche / Länge [m<sup>2</sup>/m]</b>	138,829
		<b>Breite (lineare Abb.) [m]</b>	1

**Teilflächenbeschreibung**

<b>Teilflächentyp</b>		<b>Teilflächen-Nr.</b>	1
<b>Biotoptyp</b>	Stark verlandeter, austrocknender Graben (2000)	<b>Biotoptyp</b>	FGV
<b>- Zusatz</b>	Binsen-Typ (gj)	<b>- gesetzl. Grundl.</b>	
<b>FFH-LRT</b>	kein Lebensraumtyp nach FFH-Richtlinie	<b>FFH-LRT</b>	kein LRT
<b>Beschreibung</b>		<b>Entw.potential LRT</b>	
		<b>Hauptfläche</b>	Ja
		<b>Flächenanteil</b>	100 %
		<b>FFH-Unters.Fläche</b>	Nein
		<b>Saatgutfläche</b>	Nein

**Zeigerwerte der Pflanzenartenliste (Auswertung)**

<b>Standort</b>	<b>Belichtung</b>	sonnig	7,7
<b>Boden</b>	<b>Feuchte</b>	naß	8
	<b>Stickstoff (N)</b>	mäßig bis stickstoffarm	3,9
	<b>Reaktion</b>	mäßig sauer bis sauer	3,7
<b>Vegetation</b>	<b>Mahdverträglichkeit</b>	schnittempfindlich bis mäßig schnittverträglich	3,9
<b>Zeigerwerte</b>	<b>Futterwert</b>	sehr geringwertiges Futter	2
	<b>Wechselfeuchteanzeiger</b>		4
	<b>Giftpflanzen</b>		2
	<b>Überschw.anzeiger</b>		6

**Pflanzenartenliste**

Gruppe / Pflanzenart	MS	M	W	Vs	St	PA	Ph	Sz	VS	V	G	cf	§	Rote Liste						
														HH	ND	SH	D			
<b>Tracheobionta (Gefäßpflanzen)</b>																				
Carex acuta (Schlank-Segge)	9	z		-	-													V		
Carex pseudocyperus (Scheinzyper-Segge)	9	w		-	-															
Comarum palustre (Sumpf-Blutauge)	9	h		-	-													V	3	
Epilobium palustre (Sumpf-Weidenröschen)	9	w		-	-													V	V	
Equisetum fluviatile (Teich-Schachtelhalm)	9	w		-	-															
Equisetum palustre (Sumpf-Schachtelhalm)	9	w		-	-															
Galium palustre (Sumpf-Labkraut)	9	z		-	-															
Glyceria maxima (Wasser-Schwaden)	9	z		-	-															
Hydrocharis morsus-ranae (Froschbiß)	9	w		-	-													V	V	V
Juncus effusus (Flutter-Binse)	9	d		-	-															
Lemna minor (Kleine Wasserlinse)	9	w		-	-															
Lotus pedunculatus (Sumpf-Hornklee)	9	w		-	-														V	
Lychnis flos-cuculi (Kuckucks-Lichtnelke)	9	z		-	-														3	
Lysimachia nummularia (Pfennigkraut)	9	w		-	-															
Lysimachia thyrsoflora (Straußblütiger Gilbweiderich)	9	w		-	-													3	3	V
Lythrum salicaria (Blut-Weiderich)	9	w		-	-															
Poa palustris (Sumpf-Rispengras)	9	w		-	-															
Sparganium erectum (Ästiger Igelkolben)	9	w		-	-															
Stellaria palustris (Sumpf-Sternmiere)	9	w		-	-													V	3	3

# Erhebungsbogen

**B**

<b>Projekt</b>	Grabenkartierung NSG Kirchwerder		<b>Interne Nr.</b>	58051	
			<b>DK5   DK5-GK</b>	<b>7620</b>	7622
<b>Handlungsbedarf</b>	Nein		<b>DK5 - Name</b>	Fersenweg	
<b>Bearbeitung</b>	RIN	<b>Kopie</b> Nein	<b>Biotop-Nr.   alt</b>	<b>374</b>	284
<b>Räumliche Abbildung</b>	Linie		<b>Kartierung</b>	01.09.2011	
<b>Anzahl Abschnitte</b>	1		<b>Fläche / Länge [m<sup>2</sup>/m]</b>	138,829	
			<b>Breite (lineare Abb.) [m]</b>	1	

## Pflanzenartenliste

Gruppe / Pflanzenart	MS	M	W	Vs	St	PA	Ph	Sz	VS	V	G	cf	§	Rote Liste			
														HH	ND	SH	D
<b>Anzahl Rote Liste Arten</b>														5	7	4	
<b>Anzahl Arten</b>														19			

MS: Mengensystem; M: Mengenangabe, W: Bewertung der Art (FFH-Monitoring), Vs: Vegetationsschicht, St: Status, PA: Autor Phänologie; Ph: Phänologie, Sz: Soziabilität, VS: Vitalitätssystem; V: Vitalität, G: Geschlecht, cf: unsichere Bestimmung, §: Schutz nach BNatSchG, HH: Rote Liste Hamburg, Nds: Rote Liste Niedersachsen, SH: Rote Liste Schleswig-Holstein, D: Rote Liste Deutschland