

Erhebungsbogen

B

Projekt	Grabenkartierung NSG Kirchwerder		Interne Nr.	58017
			DK5 DK5-GK	7620 7622
Handlungsbedarf	Nein		DK5 - Name	Fersenweg
Bearbeitung	RIN	Kopie Nein	Biotop-Nr. alt	371 281
Räumliche Abbildung	Linie		Kartierung	01.09.2011
Anzahl Abschnitte	1		Fläche / Länge [m²/m]	238,687
			Breite (lineare Abb.) [m]	3

Gesetzlicher Schutz kein gesetzl. Schutz kein gesetzlich geschütztes Biotop **Schutz nur teilweise** **Nein**

Gesamtbewertung 5 Noch wertvoll, gut entwicklungsfähig

- Alter
- Belastungsgrad
- Ökolog. Funktion
- Seltenheit

Bestandsbeschreibung

Wasserführender, von Gehölzen (Weiden, Erlen) komplett verschatteter Graben.

Vorkommen an Biotoptypen

1	TF	Typ	HF	F.Anteil
2	BTYP	Biotoptyp		- gesetzl. Grundl.
3	Zusatz	Zusatz zum Biotoptypen		
4	LRT	Lebensraumtyp		
1	1		Ja	100 %
2	FGR	Nährstoffreicher Graben mit Stillgewässercharakter (2000)		
3	gx	(Grau-)Weiden-Typ (gx)		

Räumliche Lage

Lagebeschreibung	zwischen Südlichem Kirchwerder Sammelgraben und Marschbahndamm östlich des Kirchwerder Landwegs		
Nachbarnutzung/en	Wiese		
Rechtswert (X)	577322	Hochwert (Y)	5920291
Bezirk	Bergedorf	Naturraum	Vier- und Marschlande (673.10)
Stadtteil (OT-Nr.)	Kirchwerder (607)	Gemarkung	Kirchwerder (607)
Digitaler Grünplan	<input type="checkbox"/> Hafengesamtgebiet	<input type="checkbox"/> Ramsargebiet	<input type="checkbox"/> EG-Vogelschutzgeb.
Ausgleichsflächen	<input type="checkbox"/> Biosphärenreservat	<input type="checkbox"/> Nationalpark	<input type="checkbox"/>
NSG / ND / LSG	NSG Kirchwerder Wiesen [HH-605 / Anteil: 100%]		
FFH-GEBIET	Kirchwerder Wiesen [DE 2526-304 / Anteil: 100%]		
Wasserschutzgebiet			

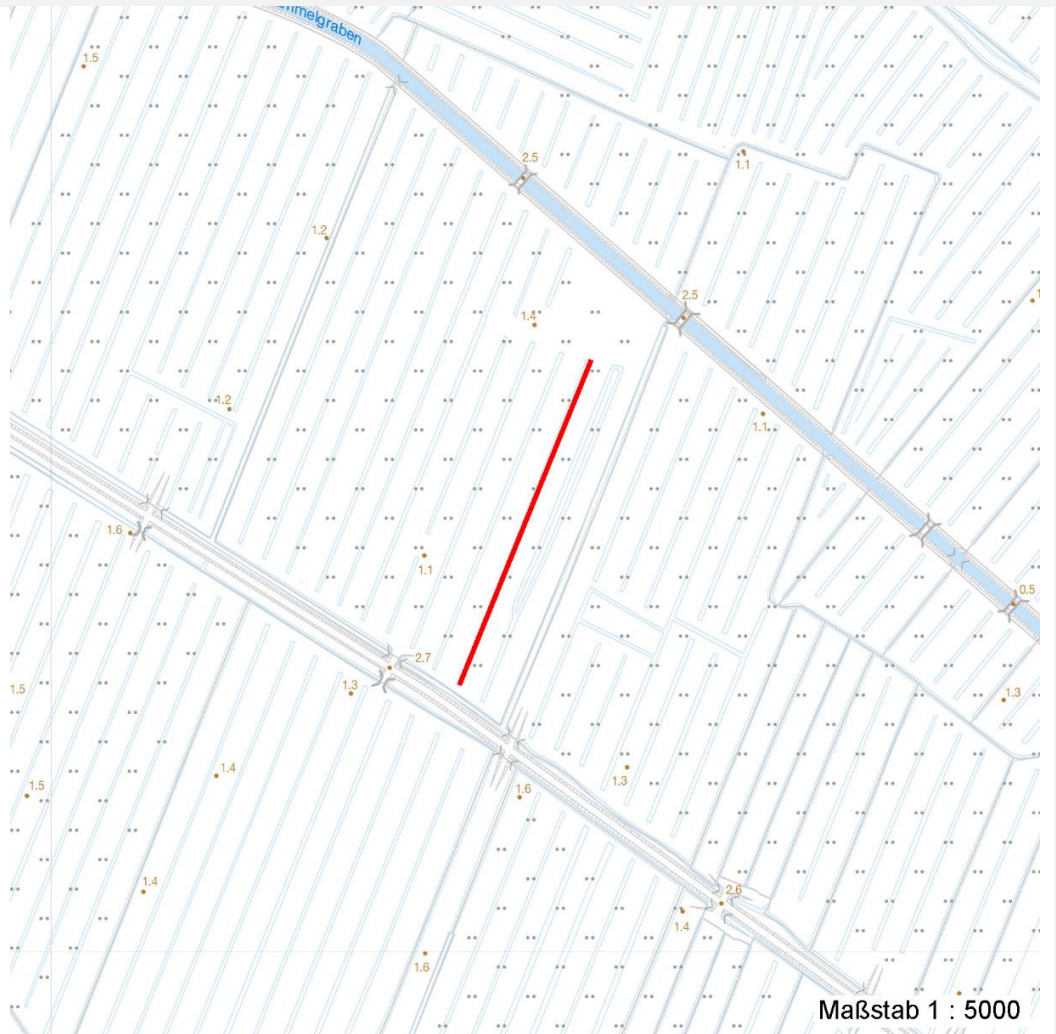
Erhebungsbogen

B

Projekt	Grabenkartierung NSG Kirchwerder		Interne Nr.	58017
			DK5 DK5-GK	7620 7622
			DK5 - Name	Fersenweg
Handlungsbedarf	Nein		Biotop-Nr. alt	371 281
Bearbeitung	RIN	Kopie	Nein	Kartierung
Räumliche Abbildung	Linie			01.09.2011
Anzahl Abschnitte	1			Fläche / Länge [m²/m]
				238,687
				Breite (lineare Abb.) [m]
				3

Räumliche Lage

Karte



Weitere Erhebungsbögen

Interne Nr.	Interne Nr. Zuordnung	DK5	Biotop-Nr.	Kartierung	Zuordnung	DK5 (GK)	Biotop-Nr. (alt)
58017	79390	7620	371	10.10.2012	K	7622	281

Zuordnung: N = nachfolgende Kartierung, K = weitere Kartierungen (zeitlich vorher oder nachher)

Weitere Angaben

Merkmal	Wert
Auswertung	
Gefährdung / Einflüsse	Beschattung Verlandung
Wertgesichtspunkte	Bestandteil der historischen Kulturlandschaft
Maßnahmen	Beseitigung von standortfremden Gehölze - 1.9 Entkrauten - 2.14

Projekt	Grabenkartierung NSG Kirchwerder	Interne Nr.	58017
		DK5 DK5-GK	7620 7622
Handlungsbedarf	Nein	DK5 - Name	Fersenweg
Bearbeitung	RIN	Biotop-Nr. alt	371 281
Räumliche Abbildung	Linie	Kartierung	01.09.2011
Anzahl Abschnitte	1	Fläche / Länge [m²/m]	238,687
		Breite (lineare Abb.) [m]	3

Teilflächenbeschreibung

Teilflächentyp		Teilflächen-Nr.	1
Biotoptyp	Nährstoffreicher Graben mit Stillgewässercharakter (2000)	Biotoptyp	FGR
- Zusatz	(Grau-)Weiden-Typ (gx)	- gesetzl. Grundl.	
FFH-LRT Beschreibung		FFH-LRT Entw.potential LRT	
		Hauptfläche	Ja
		Flächenanteil	100 %
		FFH-Unters.Fläche	Nein
		Saatgutfläche	Nein

Zeigerwerte der Pflanzenartenliste (Auswertung)

Standort	Belichtung	halbsonnig	6,9
Boden	Feuchte	naß	8,5
	Stickstoff (N)	mäßig stickstoffarm	5,1
	Reaktion	mäßig sauer	5,5
Vegetation	Mahdverträglichkeit	schnittempfindlich (nur Herbstschnitt vertragend)	2,5
Zeigerwerte	Futterwert	fast wertloses Futter	0,9
	Wechselfeuchteanzeiger		3
	Giftpflanzen		2
	Überschw.anzeiger		4

Pflanzenartenliste

Gruppe / Pflanzenart	MS	M	W	Vs	St	PA	Ph	Sz	VS	V	G	cf	§	Rote Liste			
														HH	ND	SH	D
Tracheobionta (Gefäßpflanzen)																	
Acer pseudoplatanus (Berg-Ahorn)	9	w		-	-												
Alnus glutinosa (Schwarz-Erle)	9	z		-	-												
Angelica sylvestris (Wald-Engelwurz)	9	z		-	-									V			
Crataegus monogyna (Eingrifflicher Weißdorn)	9	w		-	-												
Glyceria maxima (Wasser-Schwaden)	9	w		-	-												
Humulus lupulus (Hopfen)	9	z		-	-												
Iris pseudacorus (Gelbe Schwertlilie)	9	z		-	-									b			
Juncus effusus (Flatter-Binse)	9	w		-	-												
Lemna minor (Kleine Wasserlinse)	9	w		-	-												
Lysimachia vulgaris (Gewöhnlicher Gilbweiderich)	9	w		-	-												
Lythrum salicaria (Blut-Weiderich)	9	w		-	-												
Ranunculus sceleratus (Gift-Hahnenfuß)	9	w		-	-												
Rubus caesius (Kratzbeere)	9	w		-	-												
Rubus fruticosus agg. (Artengruppe Echte Brombeere)	9	z		-	-												
Rumex hydrolapathum (Fluss-Ampfer)	9	w		-	-												
Salix cinerea (Grau-Weide)	9	d		-	-												
Sparganium erectum (Ästiger Igelkolben)	9	w		-	-												
Spirodela polyrhiza (Vielwurzlige Teichlinse)	9	w		-	-												

Erhebungsbogen

B

Projekt	Grabenkartierung NSG Kirchwerder	Interne Nr.	58017
		DK5 DK5-GK	7620 7622
Handlungsbedarf	Nein	DK5 - Name	Fersenweg
Bearbeitung	RIN	Biotop-Nr. alt	371 281
Räumliche Abbildung	Linie	Kartierung	01.09.2011
Anzahl Abschnitte	1	Fläche / Länge [m²/m]	238,687
		Breite (lineare Abb.) [m]	3

Pflanzenartenliste

Gruppe / Pflanzenart	MS	M	W	Vs	St	PA	Ph	Sz	VS	V	G	cf	§	Rote Liste				
														HH	ND	SH	D	
Urtica dioica (Große Brennessel)	9	z		-	-													
	Anzahl Rote Liste Arten													1				
	Anzahl Arten													19				

MS: Mengensystem; M: Mengenangabe, W: Bewertung der Art (FFH-Monitoring), Vs: Vegetationsschicht, St: Status, PA: Autor Phänologie; Ph: Phänologie, Sz: Soziabilität, VS: Vitalitätssystem; V: Vitalität, G: Geschlecht, cf: unsichere Bestimmung, §: Schutz nach BNatSchG, HH: Rote Liste Hamburg, Nds: Rote Liste Niedersachsen, SH: Rote Liste Schleswig-Holstein, D: Rote Liste Deutschland