

# Erhebungsbogen

**B**

<b>Projekt</b>	Grabenkartierung NSG Kirchwerder		<b>Interne Nr.</b>	58022
			<b>DK5   DK5-GK</b>	<b>7620</b> 7622
<b>Handlungsbedarf</b>	Nein		<b>DK5 - Name</b>	Fersenweg
<b>Bearbeitung</b>	RIN	<b>Kopie</b> Nein	<b>Biotop-Nr.   alt</b>	<b>370</b> 280
<b>Räumliche Abbildung</b>	Linie		<b>Kartierung</b>	01.09.2011
<b>Anzahl Abschnitte</b>	1		<b>Fläche / Länge [m²/m]</b>	222,406
			<b>Breite (lineare Abb.) [m]</b>	2

**Gesetzlicher Schutz**    \_ kein gesetzl. Schutz kein gesetzlich geschütztes Biotop    **Schutz nur teilweise**    Nein

**Gesamtbewertung**    5    Noch wertvoll, gut entwicklungsfähig

- Alter
- Belastungsgrad
- Ökolog. Funktion
- Seltenheit

## Bestandsbeschreibung

Überwiegend von Weidengebüsch bewachsener Graben. In vereinzelt Lücken wächst Igelkolben, Iris und Flatter-Binsen im verlandeten Grabenprofil.

## Vorkommen an Biotoptypen

1	TF	Typ	HF	F.Anteil
2	BTYP	Biotoptyp		- gesetzl. Grundl.
3	Zusatz	Zusatz zum Biotoptypen		
4	LRT	Lebensraumtyp		
1	1		Ja	100 %
2	FGV	Stark verlandeter, austrocknender Graben (2000)		
3	gx	(Grau-)Weiden-Typ (gx)		

## Räumliche Lage

<b>Lagebeschreibung</b>	zwischen Südlichem Kirchwerder Sammelgraben und Marschbahndamm östlich des Kirchwerder Landwegs		
<b>Nachbarnutzung/en</b>	Wiese		
<b>Rechtswert (X)</b>	577287	<b>Hochwert (Y)</b>	5920310
<b>Bezirk</b>	Bergedorf	<b>Naturraum</b>	Vier- und Marschlande (673.10)
<b>Stadtteil (OT-Nr.)</b>	Kirchwerder (607)	<b>Gemarkung</b>	Kirchwerder (607)
<b>Digitaler Grünplan</b>	<input type="checkbox"/> <b>Hafengesamtgebiet</b>	<input type="checkbox"/> <b>Ramsargebiet</b>	<input type="checkbox"/> <b>EG-Vogelschutzgeb.</b>
<b>Ausgleichsflächen</b>	<input type="checkbox"/> <b>Biosphärenreservat</b>	<input type="checkbox"/> <b>Nationalpark</b>	<input type="checkbox"/>
<b>NSG / ND / LSG</b>	NSG Kirchwerder Wiesen [ HH-605 / Anteil: 100% ]		
<b>FFH-GEBIET</b>	Kirchwerder Wiesen [ DE 2526-304 / Anteil: 100% ]		
<b>Wasserschutzgebiet</b>			

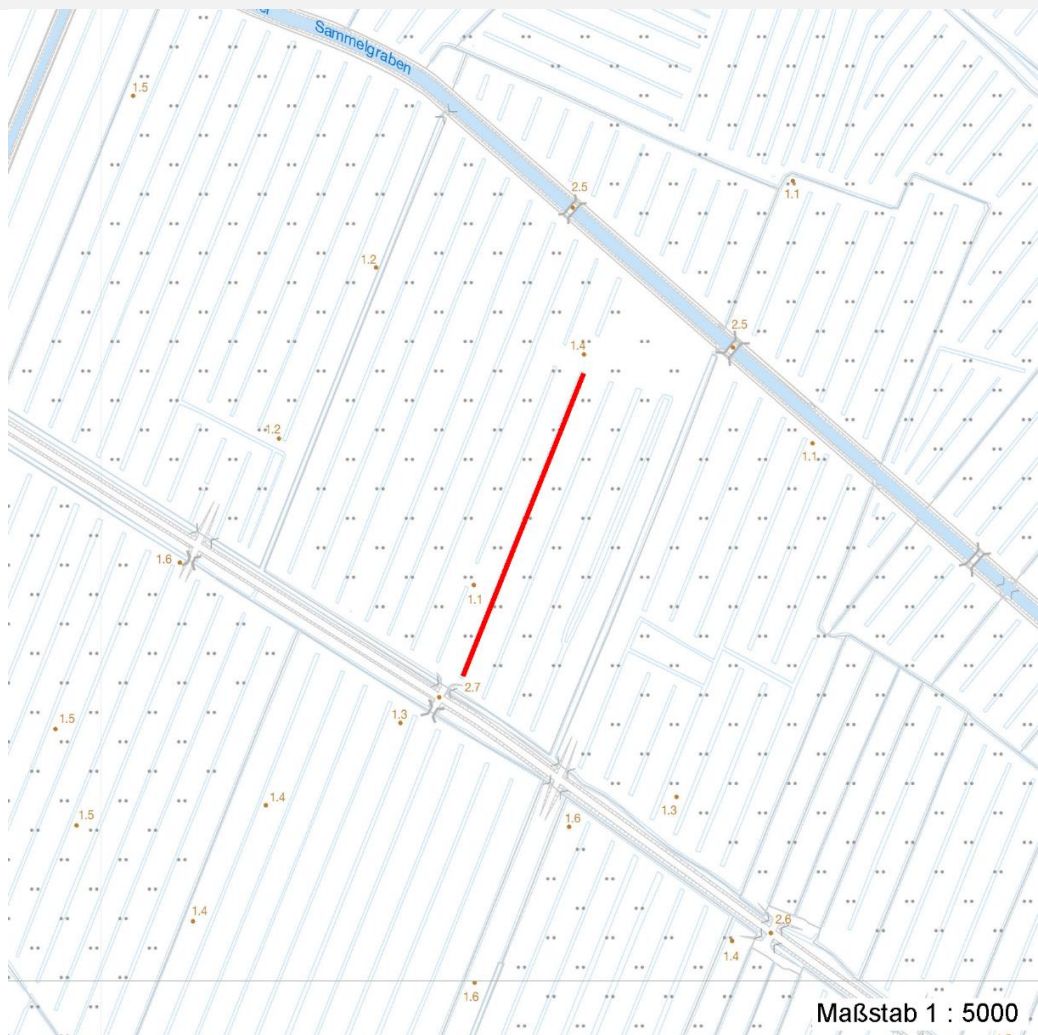
# Erhebungsbogen

**B**

<b>Projekt</b>	Grabenkartierung NSG Kirchwerder		<b>Interne Nr.</b>	58022
			<b>DK5   DK5-GK</b>	7620      7622
<b>Handlungsbedarf</b>	Nein		<b>DK5 - Name</b>	Fersenweg
<b>Bearbeitung</b>	RIN	<b>Kopie</b> Nein	<b>Biotop-Nr.   alt</b>	370      280
<b>Räumliche Abbildung</b>	Linie		<b>Kartierung</b>	01.09.2011
<b>Anzahl Abschnitte</b>	1		<b>Fläche / Länge [m<sup>2</sup>/m]</b>	222,406
			<b>Breite (lineare Abb.) [m]</b>	2

## Räumliche Lage

Karte



## Weitere Erhebungsbögen

Interne Nr.	Interne Nr. Zuordnung	DK5	Biotop-Nr.	Kartierung	Zuordnung	DK5 (GK)	Biotop-Nr. (alt)
58022	79389	7620	370	10.10.2012	K	7622	280

Zuordnung: N = nachfolgende Kartierung, K = weitere Kartierungen (zeitlich vorher oder nachher)

## Weitere Angaben

Merkmal	Wert
<b>Auswertung</b>	
Gefährdung / Einflüsse	Beschattung Verlandung
Wertgesichtspunkte	Bestandteil der historischen Kulturlandschaft
Maßnahmen	Beseitigung von standortfremden Gehölze - 1.9 Entkrauten - 2.14

# Erhebungsbogen

**B**

<b>Projekt</b>	Grabenkartierung NSG Kirchwerder		<b>Interne Nr.</b>	58022
			<b>DK5   DK5-GK</b>	7620 7622
<b>Handlungsbedarf</b>	Nein		<b>DK5 - Name</b>	Fersenweg
<b>Bearbeitung</b>	RIN	<b>Kopie</b> Nein	<b>Biotop-Nr.   alt</b>	370 280
<b>Räumliche Abbildung</b>	Linie		<b>Kartierung</b>	01.09.2011
<b>Anzahl Abschnitte</b>	1		<b>Fläche / Länge [m<sup>2</sup>/m]</b>	222,406
			<b>Breite (lineare Abb.) [m]</b>	2

## Teilflächenbeschreibung

<b>Teilflächentyp</b>		<b>Teilflächen-Nr.</b>	1
<b>Biotoptyp</b>	Stark verlandeter, austrocknender Graben (2000)	<b>Biotoptyp</b>	FGV
<b>- Zusatz</b>	(Grau-)Weiden-Typ (gx)	<b>- gesetzl. Grundl.</b>	
<b>FFH-LRT</b>		<b>FFH-LRT</b>	
<b>Beschreibung</b>		<b>Entw.potential LRT</b>	
		<b>Hauptfläche</b>	Ja
		<b>Flächenanteil</b>	100 %
		<b>FFH-Unters.Fläche</b>	Nein
		<b>Saatgutfläche</b>	Nein

## Zeigerwerte der Pflanzenartenliste (Auswertung)

<b>Standort</b>	<b>Belichtung</b>	halbsonnig	7,1
<b>Boden</b>	<b>Feuchte</b>	sehr naß	8,8
	<b>Stickstoff (N)</b>	mäßig stickstoffarm	4,9
	<b>Reaktion</b>	mäßig sauer	5,4
<b>Vegetation</b>	<b>Mahdverträglichkeit</b>	schnittempfindlich (nur Herbstschnitt vertragend)	2,6
<b>Zeigerwerte</b>	<b>Futterwert</b>	fast wertloses Futter	1,3
	<b>Wechselfeuchteanzeiger</b>		3
	<b>Giftpflanzen</b>		2
	<b>Überschw.anzeiger</b>		9

## Pflanzenartenliste

Gruppe / Pflanzenart	MS	M	W	Vs	St	PA	Ph	Sz	VS	V	G	cf	§	Rote Liste			
														HH	ND	SH	D
<b>Tracheobionta (Gefäßpflanzen)</b>																	
Alnus glutinosa (Schwarz-Erle)	9	w		-	-												
Angelica sylvestris (Wald-Engelwurz)	9	w		-	-									V			
Bidens cernua (Nickender Zweizahn)	9	w		-	-												
Calamagrostis canescens (Sumpf-Reitgras)	9	z		-	-												
Callitriche palustris (Sumpf-Wasserstern)	9	w		-	-									D	3		
Calystegia sepium (Zaun-Winde)	9	w		-	-												
Carex acuta (Schlank-Segge)	9	w		-	-										V		
Cirsium palustre (Sumpf-Kratzdistel)	9	w		-	-												
Comarum palustre (Sumpf-Blutauge)	9	w		-	-									V	3		
Crataegus monogyna (Eingrifflicher Weißdorn)	9	w		-	-												
Glyceria maxima (Wasser-Schwaden)	9	z		-	-												
Iris pseudacorus (Gelbe Schwertlilie)	9	z		-	-									b			
Juncus effusus (Flatter-Binse)	9	z		-	-												
Lemna minor (Kleine Wasserlinse)	9	w		-	-												
Lycopus europaeus (Gewöhnlicher Wolfstrapp)	9	w		-	-												
Lythrum salicaria (Blut-Weiderich)	9	w		-	-												
Persicaria amphibia (Wasser-Knöterich)	9	w		-	-												
Populus tremula (Zitter-Pappel)	9	w		-	-												
Quercus robur (Stiel-Eiche)	9	w		-	-												
Rorippa amphibia (Wasser-Sumpfkresse)	9	w		-	-												

# Erhebungsbogen

**B**

<b>Projekt</b>	Grabenkartierung NSG Kirchwerder	<b>Interne Nr.</b>	58022
		<b>DK5   DK5-GK</b>	<b>7620</b> 7622
<b>Handlungsbedarf</b>	Nein	<b>DK5 - Name</b>	Fersenweg
<b>Bearbeitung</b>	RIN	<b>Biotop-Nr.   alt</b>	<b>370</b> 280
<b>Räumliche Abbildung</b>	Linie	<b>Kartierung</b>	01.09.2011
<b>Anzahl Abschnitte</b>	1	<b>Fläche / Länge [m<sup>2</sup>/m]</b>	222,406
		<b>Breite (lineare Abb.) [m]</b>	2

## Pflanzenartenliste

Gruppe / Pflanzenart	MS	M	W	Vs	St	PA	Ph	Sz	VS	V	G	cf	Rote Liste				
													§	HH	ND	SH	D
Rubus fruticosus agg. (Artengruppe Echte Brombeere)	9	w		-	-												
Rumex hydrolapathum (Fluss-Ampfer)	9	w		-	-												
Salix alba (Silber-Weide)	9	w		-	-												
Salix cinerea (Grau-Weide)	9	d		-	-												
Salix x rubens (Fahl-Weide)	9	w		-	-												
Solanum dulcamara (Bittersüßer Nachtschatten)	9	w		-	-												
Sparganium erectum (Ästiger Igelkolben)	9	w		-	-												
Urtica dioica (Große Brennessel)	9	w		-	-												
<b>Anzahl Rote Liste Arten</b>													<b>3</b>	<b>3</b>			
<b>Anzahl Arten</b>													<b>28</b>				

MS: Mengensystem; M: Mengenangabe, W: Bewertung der Art (FFH-Monitoring), Vs: Vegetationsschicht, St: Status, PA: Autor Phänologie; Ph: Phänologie, Sz: Soziabilität, VS: Vitalitätssystem; V: Vitalität, G: Geschlecht, cf: unsichere Bestimmung, §: Schutz nach BNatSchG, HH: Rote Liste Hamburg, Nds: Rote Liste Niedersachsen, SH: Rote Liste Schleswig-Holstein, D: Rote Liste Deutschland