

Erhebungsbogen

B

Projekt	Grabenkartierung NSG Kirchwerder	Interne Nr.	57994
		DK5 DK5-GK	7620 7622
Handlungsbedarf	Nein	DK5 - Name	Fersenweg
Bearbeitung	RIN	Biotop-Nr. alt	367 277
Räumliche Abbildung	Linie	Kartierung	01.09.2011
Anzahl Abschnitte	1	Fläche / Länge [m²/m]	313,461
		Breite (lineare Abb.) [m]	3

Gesetzlicher Schutz **_ kein gesetzl. Schutz kein gesetzlich geschütztes Biotop** **Schutz nur teilweise** **Nein**

Gesamtbewertung 5 Noch wertvoll, gut entwicklungsfähig

- Alter
- Belastungsgrad
- Ökolog. Funktion
- Seltenheit

Bestandsbeschreibung

Komplett von Grau-Weiden zugewachsener Beetgraben. Das Weidengebüsch ragt stellenweise bis zur Mitte der benachbarten Beetstücke.

Vorkommen an Biotoptypen

1	TF	Typ	HF	F.Anteil
2	BTYP	Biotoptyp		- gesetzl. Grundl.
3	Zusatz	Zusatz zum Biotoptypen		
4	LRT	Lebensraumtyp		
1	1		Ja	100 %
2	FGV	Stark verlandeter, austrocknender Graben (2000)		
3	gx	(Grau-)Weiden-Typ (gx)		

Räumliche Lage

Lagebeschreibung	zwischen Südlichem Kirchwerder Sammelgraben und Marschbahndamm östlich des Kirchwerder Landwegs		
Nachbarnutzung/en	Wiese		
Rechtswert (X)	577203	Hochwert (Y)	5920412
Bezirk	Bergedorf	Naturraum	Vier- und Marschlande (673.10)
Stadtteil (OT-Nr.)	Kirchwerder (607)	Gemarkung	Kirchwerder (607)
Digitaler Grünplan	<input type="checkbox"/> Hafengesamtgebiet	<input type="checkbox"/> Ramsargebiet	<input type="checkbox"/> EG-Vogelschutzgeb.
Ausgleichsflächen	<input type="checkbox"/> Biosphärenreservat	<input type="checkbox"/> Nationalpark	<input type="checkbox"/>
NSG / ND / LSG	NSG Kirchwerder Wiesen [HH-605 / Anteil: 100%]		
FFH-GEBIET	Kirchwerder Wiesen [DE 2526-304 / Anteil: 100%]		
Wasserschutzgebiet			

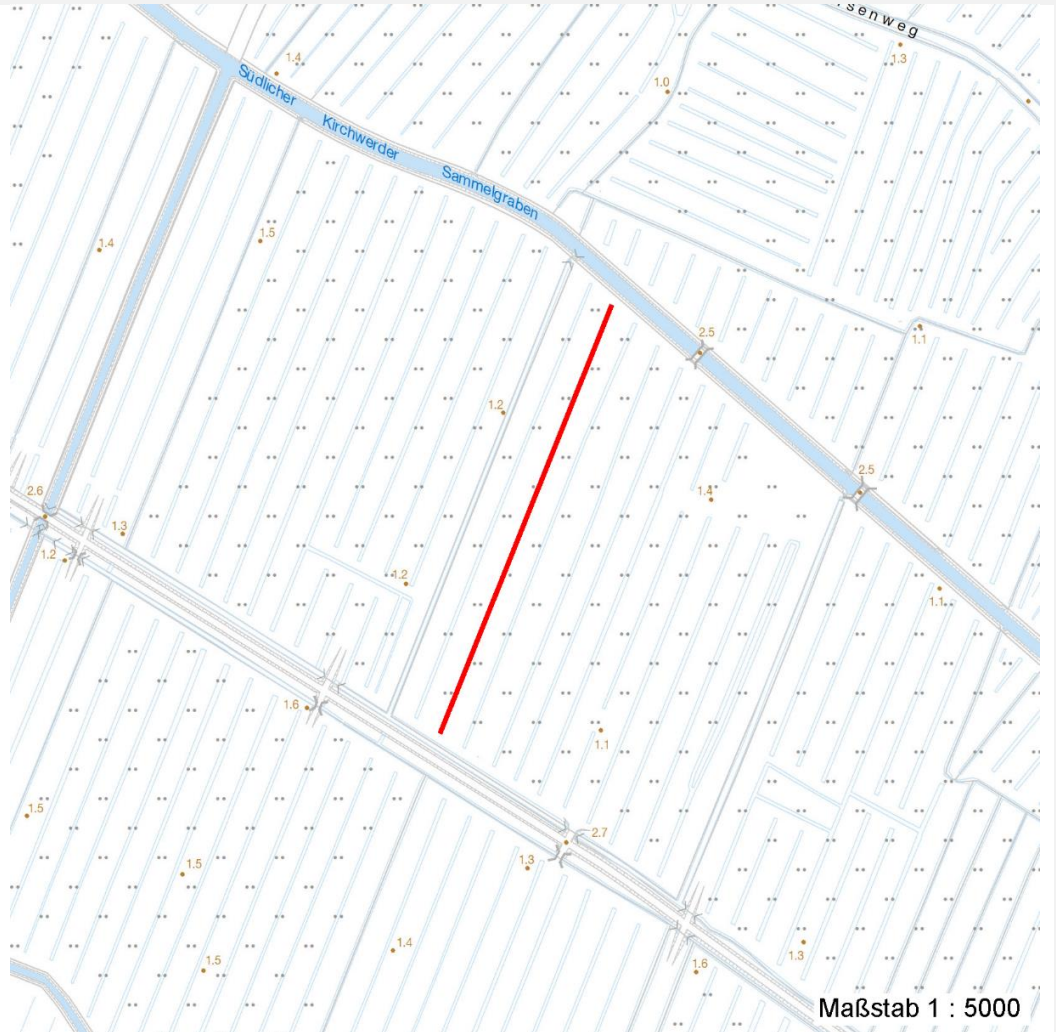
Erhebungsbogen

B

Projekt	Grabenkartierung NSG Kirchwerder		Interne Nr.	57994
			DK5 DK5-GK	7620 7622
Handlungsbedarf	Nein		DK5 - Name	Fersenweg
Bearbeitung	RIN	Kopie Nein	Biotop-Nr. alt	367 277
Räumliche Abbildung	Linie		Kartierung	01.09.2011
Anzahl Abschnitte	1		Fläche / Länge [m²/m]	313,461
			Breite (lineare Abb.) [m]	3

Räumliche Lage

Karte



Weitere Erhebungsbögen

Interne Nr.	Interne Nr. Zuordnung	DK5	Biotop-Nr.	Kartierung	Zuordnung	DK5 (GK)	Biotop-Nr. (alt)
57994	79386	7620	367	10.10.2012	K	7622	277

Zuordnung: N = nachfolgende Kartierung, K = weitere Kartierungen (zeitlich vorher oder nachher)

Weitere Angaben

Merkmal	Wert
Auswertung	
Gefährdung / Einflüsse	Beschattung Verlandung
Wertgesichtspunkte	Bestandteil der historischen Kulturlandschaft
Maßnahmen	Beseitigung von standortfremden Gehölze - 1.9 Entkrauten - 2.14

Erhebungsbogen

B

Projekt	Grabenkartierung NSG Kirchwerder	Interne Nr.	57994
		DK5 DK5-GK	7620 7622
Handlungsbedarf	Nein	DK5 - Name	Fersenweg
Bearbeitung	RIN	Biotop-Nr. alt	367 277
Räumliche Abbildung	Linie	Kartierung	01.09.2011
Anzahl Abschnitte	1	Fläche / Länge [m²/m]	313,461
		Breite (lineare Abb.) [m]	3

Teilflächenbeschreibung

Teilflächentyp		Teilflächen-Nr.	1
Biotoptyp	Stark verlandeter, austrocknender Graben (2000)	Biotoptyp	FGV
- Zusatz	(Grau-)Weiden-Typ (gx)	- gesetzl. Grundl.	
FFH-LRT		FFH-LRT	
Beschreibung		Entw.potential LRT	
		Hauptfläche	Ja
		Flächenanteil	100 %
		FFH-Unters.Fläche	Nein
		Saatgutfläche	Nein

Zeigerwerte der Pflanzenartenliste (Auswertung)

Standort	Belichtung	halbsonnig	6,9
Boden	Feuchte	sehr naß	8,7
	Stickstoff (N)	mäßig stickstoffarm	5
	Reaktion	schwach sauer	5,6
Vegetation	Mahdverträglichkeit	nicht völlig schnittunverträglich aber sehr schnittempfindlich	2,5
Zeigerwerte	Futterwert	sehr geringwertiges Futter	1,7
	Wechselfeuchteanzeiger		5
	Giftpflanzen		2
	Überschw.anzeiger		5

Pflanzenartenliste

Gruppe / Pflanzenart	MS	M	W	Vs	St	PA	Ph	Sz	VS	V	G	cf	§	Rote Liste			
														HH	ND	SH	D
Tracheobionta (Gefäßpflanzen)																	
Acer pseudoplatanus (Berg-Ahorn)	9	w		-	-												
Alnus glutinosa (Schwarz-Erle)	9	w		-	-												
Angelica sylvestris (Wald-Engelwurz)	9	w		-	-								V				
Calamagrostis canescens (Sumpf-Reitgras)	9	w		-	-												
Carex acuta (Schlank-Segge)	9	w		-	-										V		
Carex elongata (Walzen-Segge)	9	w		-	-								3	3			
Crataegus monogyna (Eingrifflicher Weißdorn)	9	w		-	-												
Equisetum fluviatile (Teich-Schachtelhalm)	9	w		-	-												
Filipendula ulmaria (Mädesüß)	9	z		-	-												
Galium palustre (Sumpf-Labkraut)	9	w		-	-												
Juncus effusus (Flatter-Binse)	9	w		-	-												
Lemna minor (Kleine Wasserlinse)	9	w		-	-												
Lycopus europaeus (Gewöhnlicher Wolfstrapp)	9	w		-	-												
Lythrum salicaria (Blut-Weiderich)	9	w		-	-												
Persicaria amphibia (Wasser-Knöterich)	9	w		-	-												
Phalaris arundinacea (Rohr-Glanzgras)	9	w		-	-												
Phragmites australis (Schilf)	9	z		-	-												
Rubus fruticosus agg. (Artengruppe Echte Brombeere)	9	w		-	-												
Rumex hydrolapathum (Fluss-Ampfer)	9	w		-	-												
Salix cinerea (Grau-Weide)	9	d		-	-												

Erhebungsbogen

B

Projekt	Grabenkartierung NSG Kirchwerder		Interne Nr.	57994	
			DK5 DK5-GK	7620	7622
Handlungsbedarf	Nein		DK5 - Name	Fersenweg	
Bearbeitung	RIN	Kopie	Biotop-Nr. alt	367	277
Räumliche Abbildung	Linie	Nein	Kartierung	01.09.2011	
Anzahl Abschnitte	1		Fläche / Länge [m²/m]	313,461	
			Breite (lineare Abb.) [m]	3	

Pflanzenartenliste

Gruppe / Pflanzenart	MS	M	W	Vs	St	PA	Ph	Sz	VS	V	G	cf	Rote Liste						
													§	HH	ND	SH	D		
Sambucus nigra (Schwarzer Holunder)	9	w		-	-														
Solanum dulcamara (Bittersüßer Nachtschatten)	9	w		-	-														
Sparganium erectum (Ästiger Igelkolben)	9	z		-	-														
Urtica dioica (Große Brennessel)	9	z		-	-														
Anzahl Rote Liste Arten													2	1	1				
Anzahl Arten													24						

MS: Mengensystem; M: Mengenangabe, W: Bewertung der Art (FFH-Monitoring), Vs: Vegetationsschicht, St: Status, PA: Autor Phänologie; Ph: Phänologie, Sz: Soziabilität, VS: Vitalitätssystem; V: Vitalität, G: Geschlecht, cf: unsichere Bestimmung, §: Schutz nach BNatSchG, HH: Rote Liste Hamburg, Nds: Rote Liste Niedersachsen, SH: Rote Liste Schleswig-Holstein, D: Rote Liste Deutschland