

Erhebungsbogen

B

| | | | |
|----------------------------|--------------------------|----------------------------------|------------------|
| Projekt | Biotopkartierung Hamburg | Interne Nr. | 79380 |
| | | DK5 DK5-GK | 7620 7622 |
| Handlungsbedarf | Nein | DK5 - Name | Fersenweg |
| Bearbeitung | BRA | Biotop-Nr. alt | 361 271 |
| Räumliche Abbildung | Linie | Kartierung | 15.08.2012 |
| Anzahl Abschnitte | 6 | Fläche / Länge [m²/m] | 771,291 |
| | | Breite (lineare Abb.) [m] | 3 |

Gesetzlicher Schutz **kein gesetzl. Schutz** **kein gesetzlich geschütztes Biotop** **Schutz nur teilweise** **Nein**

| | | |
|---------------------------|---|--|
| Gesamtbewertung | 6 | Wertvoll |
| – Alter | 7 | Biotop hohen Alters, 100 bis 200 Jahre |
| – Belastungsgrad | 5 | Flächenhaft mittlere oder örtlich starke Belastung |
| – Ökolog. Funktion | 6 | Hohe Bedeutung in einem Biotopkomplex, für den lokalen Biotopverbund oder als Puffer |
| – Seltenheit | 5 | Seltener Biotoptyp, floristisch stark verarmt, ohne seltener Pflges. od. verbr. artenreicher Biotoptyp |

Bestandsbeschreibung

Die Beetgräben sind relativ flach und schmal, etwa auf 2 m Breite grabentypisch bewachsen, weisen derzeit örtlich etwas offene Wasserfläche auf, die aber vermutlich erst im Rahmen der letzten Regengüsse der letzten Tage entstanden sind. Größtenteils dürften die Gräben trockenliegen, sind z.T. recht verfilzt durch abgelagertes Schnittgut aus den Grabenrändern. Offene Wasserflächen sind kaum erkennbar. Nur in tieferen und breiteren Teilbereichen ist etwas niedermoortypisches Sumpf-Blutauge erkennbar. Im übrigen ist die gesamte Grabenbreite von nitrophytischen Röhrichtern mit hohen Anteilen von Wasserschwadern überwachsen. Örtlich gibt es etwas Verbuschung, im Osten beginnt auch Schilfröhricht aufzuwachsen. Teilstücke der Gräben im Norden führen offenbar über längere Zeit Wasser und sind deutlich artenreicher und niedermoortypischer ausgebildet.

Vorkommen an Biotoptypen

| 1 | TF | Typ | HF | F.Anteil |
|---|--------|---|--------------------|----------|
| 2 | BTYP | Biotoptyp | - gesetzl. Grundl. | |
| 3 | Zusatz | Zusatz zum Biotoptypen | | |
| 4 | LRT | Lebensraumtyp | | |
| 1 | 1 | | Ja | 100 % |
| 2 | FGV | Stark verlandeter, austrocknender Graben (2000) | | |
| 3 | gr | Röhricht-Typ (gr) | | |

Räumliche Lage

| | | | |
|---------------------------|---|--|--|
| Lagebeschreibung | Zwischen Südlichem Kirchwerder Sammelgraben und Fersenweg | | |
| Nachbarnutzung/en | Grünland, Gräben | | |
| Rechtswert (X) | 577550 | Hochwert (Y) | 5920449 |
| Bezirk | Bergedorf | Naturraum | Vier- und Marschlande (673.10) |
| Stadtteil (OT-Nr.) | Kirchwerder (607) | Gemarkung | Kirchwerder (607) |
| Digitaler Grünplan | <input type="checkbox"/> Hafengesamtgebiet | <input type="checkbox"/> Ramsargebiet | <input type="checkbox"/> EG-Vogelschutzgeb. |
| Ausgleichsflächen | <input checked="" type="checkbox"/> Biosphärenreservat | <input type="checkbox"/> Nationalpark | <input type="checkbox"/> |
| NSG / ND / LSG | NSG Kirchwerder Wiesen [HH-605 / Anteil: 100%] | | |
| FFH-GEBIET | Kirchwerder Wiesen [DE 2526-304 / Anteil: 100%] | | |
| Wasserschutzgebiet | | | |

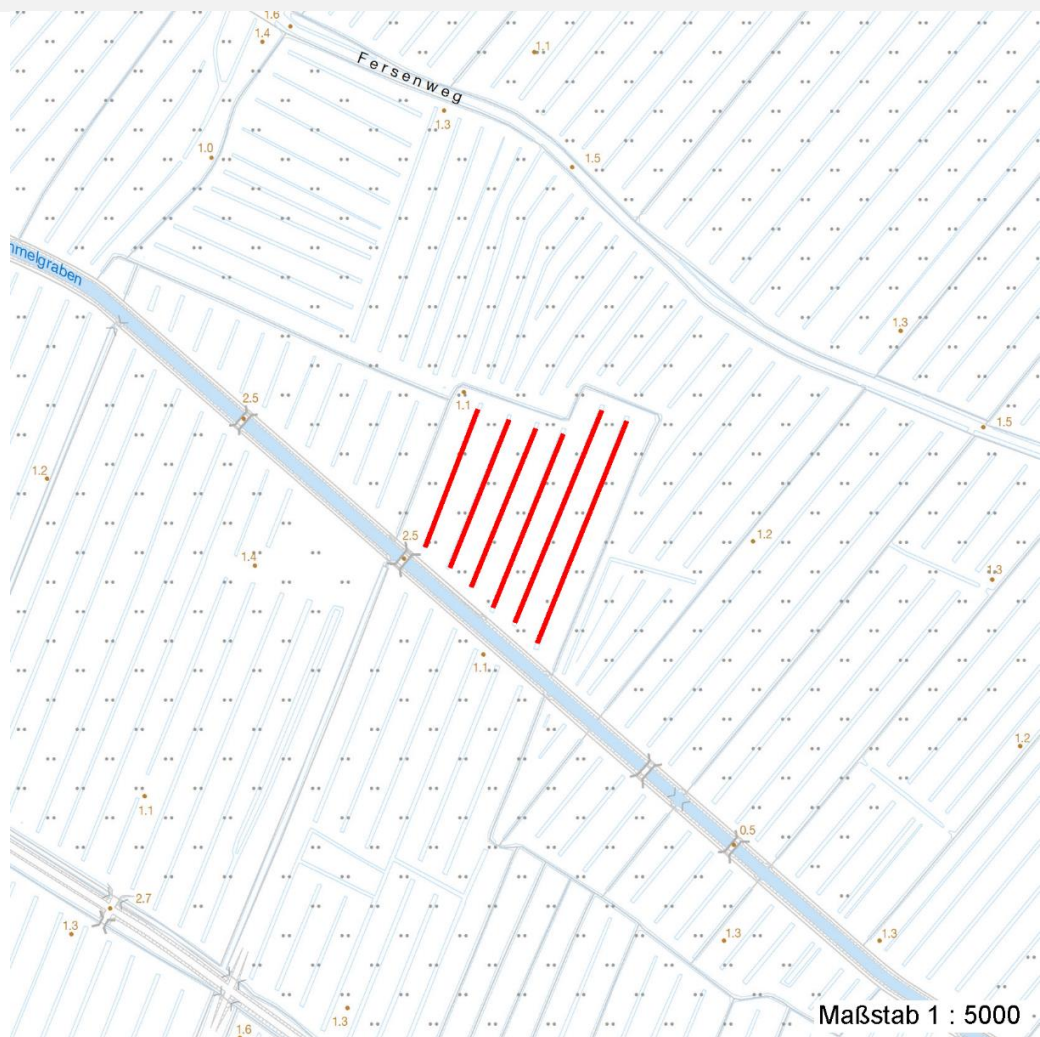
Erhebungsbogen

B

| | | | |
|----------------------------|--------------------------|---|------------------|
| Projekt | Biotopkartierung Hamburg | Interne Nr. | 79380 |
| | | DK5 DK5-GK | 7620 7622 |
| | | DK5 - Name | Fersenweg |
| Handlungsbedarf | Nein | Biotop-Nr. alt | 361 271 |
| Bearbeitung | BRA | Kartierung | 15.08.2012 |
| Räumliche Abbildung | Linie | Fläche / Länge [m²/m] | 771,291 |
| Anzahl Abschnitte | 6 | Breite (lineare Abb.) [m] | 3 |

Räumliche Lage

Karte



Weitere Erhebungsbögen

| Interne Nr. | Interne Nr. Zuordnung | DK5 | Biotop-Nr. | Kartierung | Zuordnung | DK5 (GK) | Biotop-Nr. (alt) |
|-------------|-----------------------|------|------------|------------|-----------|----------|------------------|
| 79380 | 58067 | 7620 | 361 | 26.08.2011 | K | 7622 | 271 |
| 79380 | 57688 | 7620 | 484 | 25.09.2004 | < | 7622 | 210 |

Zuordnung: N = nachfolgende Kartierung, K = weitere Kartierungen (zeitlich vorher oder nachher)

Weitere Angaben

| Merkmal | Wert |
|---|--|
| Auswertung Gefährdung / Einflüsse | Als Defizit wäre zu nennen, dass die Gräben deutliche Wasserstandsschwankungen aufweisen, die vermutlich darauf zurückgehen, dass sie keinen Anschluß an das Hauptgrabensystem haben und jetzt während der starken Trockenheit deshalb vollständig ausgetrocknet sind. Hier wäre eine Zuwässerung zumindest zu manchen Zeiten wünschenswert. |

Erhebungsbogen

B

| | | | |
|----------------------------|--------------------------|---|------------------|
| Projekt | Biotopkartierung Hamburg | Interne Nr. | 79380 |
| | | DK5 DK5-GK | 7620 7622 |
| Handlungsbedarf | Nein | DK5 - Name | Fersenweg |
| Bearbeitung | BRA | Biotop-Nr. alt | 361 271 |
| Räumliche Abbildung | Linie | Kartierung | 15.08.2012 |
| Anzahl Abschnitte | 6 | Fläche / Länge [m²/m] | 771,291 |
| | | Breite (lineare Abb.) [m] | 3 |

Weitere Angaben

| Merkmal | Wert |
|----------------------------------|--|
| Wertgesichtspunkte | Röhricht |
| zoologisch bedeutsame Strukturen | Röhricht |
| Bedeutung für Tiergruppe | Vögel |
| Maßnahmen | Die Grünlandnutzung in der bisherigen Form fortsetzen; das Grabensystem sollte einen dauerhaft hohen Wasserstand erhalten, um das Feuchtwiesenpotential weiterzuentwickeln; ein Anschluss an das Hauptgrabensystem kommt aktuell nicht in Betracht, da hier erhebliche Wasserstandsschwankungen stattfinden und im Winter der Wasserstand unangemessen weit abgesenkt wird |
| Größe | |
| Breite | 3.00 m |

Teilflächenbeschreibung

| | | | |
|-----------------------|---|---------------------------|-------|
| Teilflächentyp | | Teilflächen-Nr. | 1 |
| Biotoptyp | Stark verlandeter, austrocknender Graben (2000) | Biotoptyp | FGV |
| - Zusatz | Röhricht-Typ (gr) | - gesetzl. Grundl. | |
| FFH-LRT | | FFH-LRT | |
| Beschreibung | | Entw.potential LRT | |
| | | Hauptfläche | Ja |
| | | Flächenanteil | 100 % |
| | | FFH-Unters.Fläche | Nein |
| | | Saatgutfläche | Nein |

Weitere Angaben

| Merkmal | Wert |
|---------------------------------|---|
| Boden | |
| Feuchte | 10 - zeitweise wasserüberstaut |
| Reaktion | 6 - schwach sauer |
| Stickstoffgehalt | 6 - mäßig stickstoffarm bis stickstoffreich |
| Standort, Relief | |
| Belichtung | 8 - sonnig |
| Veg. - Zeigerwerte | |
| Anz. Wechselfeuchtezeiger | 5 |
| Anz. Überschwemmungsz. | 9 |
| Anz. Magerkeitszeiger (N < 4) | 4 |
| Anteil Magerkeitszeiger (N < 4) | 7 % |
| Veg. - Soziologie | |
| BfN Schlüssel | 27.0.01 - Phragmitetalia (Röhrichte und Großseggenrieder) |

Erhebungsbogen

B

| | | | |
|----------------------------|--------------------------|---|------------------|
| Projekt | Biotopkartierung Hamburg | Interne Nr. | 79380 |
| | | DK5 DK5-GK | 7620 7622 |
| Handlungsbedarf | Nein | DK5 - Name | Fersenweg |
| Bearbeitung | BRA | Biotop-Nr. alt | 361 271 |
| Räumliche Abbildung | Linie | Kartierung | 15.08.2012 |
| Anzahl Abschnitte | 6 | Fläche / Länge [m²/m] | 771,291 |
| | | Breite (lineare Abb.) [m] | 3 |

Zeigerwerte der Pflanzenartenliste (Auswertung)

| | | | |
|--------------------|-------------------------------|---|-----|
| Standort | Belichtung | halbsonnig | 7,4 |
| Boden | Feuchte | sehr naß | 9,2 |
| | Stickstoff (N) | mäßig stickstoffarm bis stickstoffreich | 6 |
| | Reaktion | schwach sauer | 6,3 |
| Vegetation | Mahdverträglichkeit | schnittempfindlich bis mäßig schnittverträglich | 3,8 |
| Zeigerwerte | Futterwert | sehr geringwertiges Futter | 1,8 |
| | Wechselfeuchteanzeiger | | 5 |
| | Giftpflanzen | | 3 |
| | Überschw.anzeiger | | 9 |

Pflanzenartenliste

| Gruppe / Pflanzenart | MS | M | W | Vs | St | PA | Ph | Sz | VS | V | G | cf | § | Rote Liste | | | | | |
|---|----|---|---|----|----|----|----|----|----|---|---|----|---|--------------------------------|-----|-----------|----------|----------|----------|
| | | | | | | | | | | | | | | HH | ND | SH | D | | |
| Tracheobionta (Gefäßpflanzen) | | | | | | | | | | | | | | | | | | | |
| Alnus glutinosa (Schwarz-Erle) | 7 | z | | - | - | | | | | | | | | | | | | | |
| Calamagrostis canescens (Sumpf-Reitgras) | 7 | z | | - | - | | | | | | | | | | | | | | |
| Carex acuta (Schlank-Segge) | 7 | h | | - | - | | | | | | | | | | V | | | | |
| Carex elongata (Walzen-Segge) | 7 | w | | - | - | | | | | | | | 3 | 3 | | | | | |
| Carex paniculata (Rispen-Segge) | 7 | w | | - | - | | | | | | | | | | | | | | |
| Carex vesicaria (Blasen-Segge) | 7 | w | | - | - | | | | | | | | | 2 | V | | | | |
| Cirsium palustre (Sumpf-Kratzdistel) | 7 | w | | - | - | | | | | | | | | | | | | | |
| Comarum palustre (Sumpf-Blutauge) | 7 | z | | - | - | | | | | | | | | V | 3 | | | | |
| Equisetum palustre (Sumpf-Schachtelhalm) | 7 | w | | - | - | | | | | | | | | | | | | | |
| Filipendula ulmaria (Mädesüß) | 7 | z | | - | - | | | | | | | | | | | | | | |
| Galium palustre (Sumpf-Labkraut) | 7 | w | | - | - | | | | | | | | | | | | | | |
| Glechoma hederacea (Gundermann) | 7 | w | | - | - | | | | | | | | | | | | | | |
| Glyceria maxima (Wasser-Schwaden) | 7 | h | | - | - | | | | | | | | | | | | | | |
| Iris pseudacorus (Gelbe Schwertlilie) | 7 | z | | - | - | | | | | | | | | b | | | | | |
| Juncus effusus (Flatter-Binse) | 7 | z | | - | - | | | | | | | | | | | | | | |
| Lysimachia thyrsoflora (Straußblütiger Gilbweiderich) | 7 | z | | - | - | | | | | | | | | 3 | 3 V | | | | |
| Lythrum salicaria (Blut-Weiderich) | 7 | w | | - | - | | | | | | | | | | | | | | |
| Persicaria amphibia (Wasser-Knöterich) | 7 | w | | - | - | | | | | | | | | | | | | | |
| Phalaris arundinacea (Rohr-Glanzgras) | 7 | w | | - | - | | | | | | | | | | | | | | |
| Scutellaria galericulata (Sumpf-Helmkraut) | 7 | w | | - | - | | | | | | | | | | | | | | |
| Solanum dulcamara (Bittersüßer Nachtschatten) | 7 | w | | - | - | | | | | | | | | | | | | | |
| Stellaria palustris (Sumpf-Sternmiere) | 7 | w | | - | - | | | | | | | | | V | 3 3 | | | | |
| Typha latifolia (Breitblättriger Rohrkolben) | 7 | h | | - | - | | | | | | | | | | | | | | |
| | | | | | | | | | | | | | | Anzahl Rote Liste Arten | | 5 | 1 | 5 | 2 |
| | | | | | | | | | | | | | | Anzahl Arten | | 23 | | | |

MS: Mengensystem; M: Mengenangabe, W: Bewertung der Art (FFH-Monitoring), Vs: Vegetationsschicht, St: Status, PA: Autor Phänologie; Ph: Phänologie, Sz: Soziabilität, VS: Vitalitätssystem; V: Vitalität, G: Geschlecht, cf: unsichere Bestimmung, §: Schutz nach BNatSchG, HH: Rote Liste Hamburg, Nds: Rote Liste Niedersachsen, SH: Rote Liste Schleswig-Holstein, D: Rote Liste Deutschland