

Erhebungsbogen

B

Projekt	Biotopkartierung Hamburg	Interne Nr.	79377
		DK5 DK5-GK	7620 7622
Handlungsbedarf	Nein	DK5 - Name	Fersenweg
Bearbeitung	BRA	Biotop-Nr. alt	359 267
Räumliche Abbildung	Linie	Kartierung	15.10.2012
Anzahl Abschnitte	1	Fläche / Länge [m²/m]	317,691
		Breite (lineare Abb.) [m]	5

Gesetzlicher Schutz **_ kein gesetzl. Schutz kein gesetzlich geschütztes Biotop** **Schutz nur teilweise** **Nein**

Gesamtbewertung	6	Wertvoll
– Alter	7	Biotop hohen Alters, 100 bis 200 Jahre
– Belastungsgrad	5	Flächenhaft mittlere oder örtlich starke Belastung
– Ökolog. Funktion	6	Hohe Bedeutung in einem Biotopkomplex, für den lokalen Biotopverbund oder als Puffer
– Seltenheit	5	Seltener Biotoptyp, floristisch stark verarmt, ohne seltener Pflges. od. verbr. artenreicher Biotoptyp

Bestandsbeschreibung

Beetgraben in einer relativ intensiv genutzten Grünlandfläche. An der Geländeoberfläche um 5 m breiter Bereich, mit relativ steil geneigten Uferböschungen, offenbar fast ohne Beweidung. Mit einer im mittleren Bereich bis zu 3 m breiten, im Süden auch offenen Wasserfläche. Im Norden zunehmend überwachsen von nitrophytischen Röhrichten aus Igelkolben und Rohrkolben. Derzeit mit kräftiger Wassertrübung, sehr geringer Sichttiefe und kaum erkennbarere, submerser Vegetation, örtlich etwas bedeckt von Wasserlinsendecken und Decken aus Dreifurchiger Wasserlinse, offenbar mit erheblich schwankenden Wasserständen. Aufgrund der Innengewässer sehr unvollständig ausgeprägten Vegetation ist Zuordnung zu einem Grabentyp schwierig. Offenbar in jüngerer Zeit unterhalten und geräumt. Die oberen Ufer werden zu hohen Anteilen von Flatterbinse, Rohrglanzgras-Röhricht, Schlanksegge, aber auch Hundsreitgras eingenommen. Die Flurabstände betragen im mittleren Bereich nur rund 40 bis 50 cm, im Norden jedoch bis knapp 1 m. Submers ist regelmäßig, aber nicht in großer Zahl ein Vorkommen von Alpen-Laichkraut erkennbar. Damit wäre die Zuordnung zu einem Initialtyp eines Wasserpest-Laichkrautgrabens möglich. Teilbereiche sind am Gewässergrund auch von Wassermoosen bewachsen.

Das Gewässer fällt bei günstiger Entwicklung in den kommenden Jahren vermutlich unter den Schutz nach § 30 BNatSchG in Verbindung mit § 14 HmbBNatSchAG

Vorkommen an Biotoptypen

1	TF	Typ	HF	F.Anteil
2	BTYP	Biotoptyp		- gesetzl. Grundl.
3	Zusatz	Zusatz zum Biotoptypen		
4	LRT	Lebensraumtyp		
1	1		Ja	100 %
2	FGR	Nährstoffreicher Graben mit Stillgewässercharakter (2000)		
3	gl	Wasserlinsen-Typ (gl)		

Räumliche Lage

Lagebeschreibung	Östlich Kirchwerder Landweg, östlich der Mittelste, nördlich Marschbahndamm		
Nachbarnutzung/en	Grünland		
Rechtswert (X)	577187	Hochwert (Y)	5920425
Bezirk	Bergedorf	Naturraum	Vier- und Marschlande (673.10)
Stadtteil (OT-Nr.)	Kirchwerder (607)	Gemarkung	Kirchwerder (607)
Digitaler Grünplan	<input type="checkbox"/> Hafengesamtgebiet	<input type="checkbox"/> Ramsargebiet	<input type="checkbox"/> EG-Vogelschutzgeb.
Ausgleichsflächen	<input type="checkbox"/> Biosphärenreservat	<input type="checkbox"/> Nationalpark	<input type="checkbox"/>
NSG / ND / LSG	NSG Kirchwerder Wiesen [HH-605 / Anteil: 100%]		
FFH-GEBIET	Kirchwerder Wiesen [DE 2526-304 / Anteil: 100%]		
Wasserschutzgebiet			

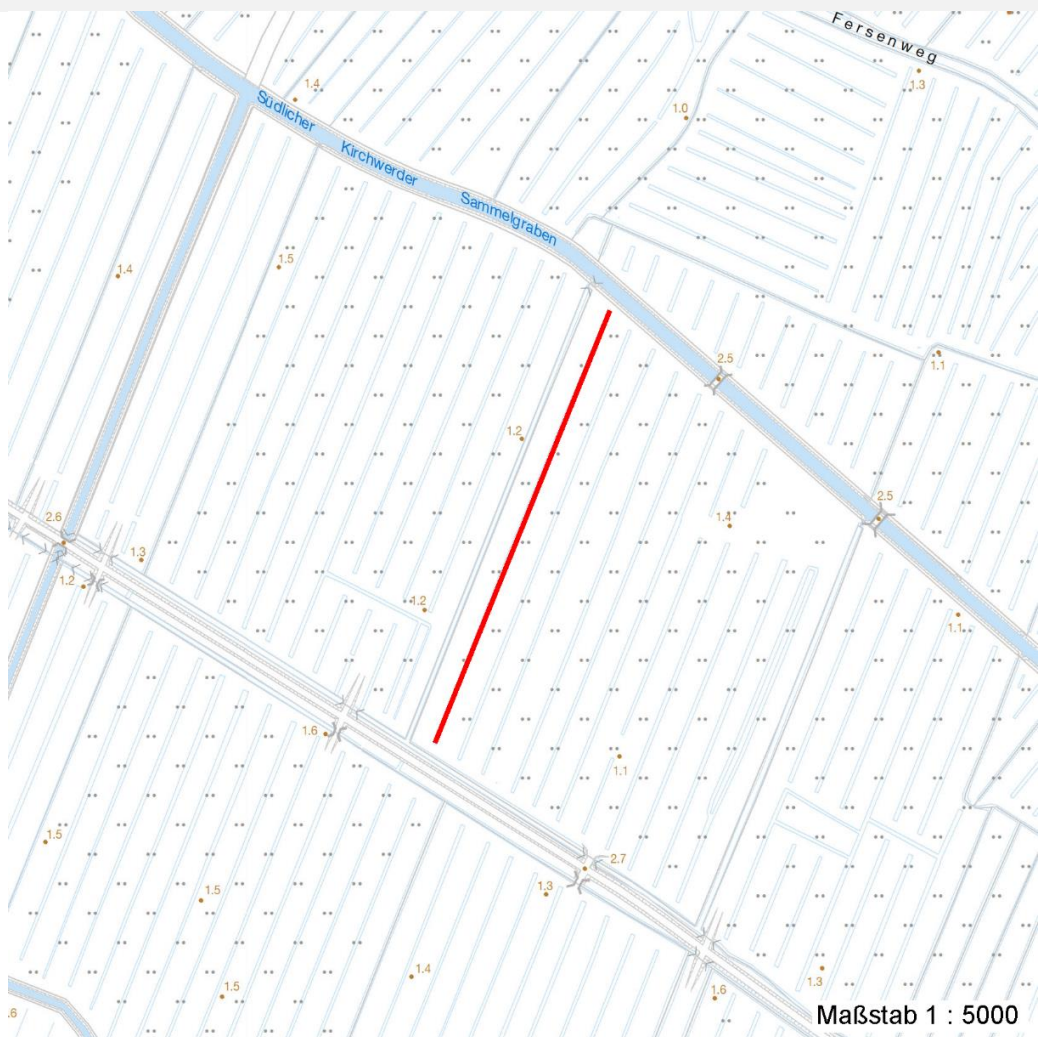
Erhebungsbogen

B

Projekt	Biotopkartierung Hamburg	Interne Nr.	79377
		DK5 DK5-GK	7620 7622
		DK5 - Name	Fersenweg
Handlungsbedarf	Nein	Biotop-Nr. alt	359 267
Bearbeitung	BRA	Kartierung	15.10.2012
Räumliche Abbildung	Linie	Fläche / Länge [m²/m]	317,691
Anzahl Abschnitte	1	Breite (lineare Abb.) [m]	5

Räumliche Lage

Karte



Weitere Erhebungsbögen

Interne Nr.	Interne Nr. Zuordnung	DK5	Biotop-Nr.	Kartierung	Zuordnung	DK5 (GK)	Biotop-Nr. (alt)
79377	57992	7620	359	13.09.2010	K	7622	267

Zuordnung: N = nachfolgende Kartierung, K = weitere Kartierungen (zeitlich vorher oder nachher)

Foto

Interne Nr.	Index	Dateiname	Aufnahmerichtung
34331	0	7620_359_151012_1.JPG	

Weitere Angaben

Merkmal	Wert
Auswertung Gefährdung / Einflüsse	Aktuell keine erkennbar, offenbar schwankende Wasserstände, in Teilen offenbar belastetes Wasser.

Erhebungsbogen

B

Projekt	Biotopkartierung Hamburg	Interne Nr.	79377
		DK5 DK5-GK	7620 7622
Handlungsbedarf	Nein	DK5 - Name	Fersenweg
Bearbeitung	BRA	Biotop-Nr. alt	359 267
Räumliche Abbildung	Linie	Kartierung	15.10.2012
Anzahl Abschnitte	1	Fläche / Länge [m²/m]	317,691
		Breite (lineare Abb.) [m]	5

Weitere Angaben

Merkmal	Wert
Wertgesichtspunkte	Dauerhafte Wasserfläche, mittelfristig mit günstigen Eignungen als Amphibien-Laichgewässer und vermutlich mittelfristig auch artenreicher ausgeprägt.
Größe	
Breite	5.00 m

Foto

Fotodatei 7620_359_151012_1.JPG

Bildbeschreibung
Aufnahmerichtung

Fotodatei

Bildbeschreibung
Aufnahmerichtung



Teilflächenbeschreibung

Teilflächentyp		Teilflächen-Nr.	1
Biotoptyp	Nährstoffreicher Graben mit Stillgewässercharakter (2000)	Biotoptyp	FGR
- Zusatz	Wasserlinsen-Typ (gl)	- gesetzl. Grundl.	
FFH-LRT		FFH-LRT	
Beschreibung		Entw.potential LRT	
		Hauptfläche	Ja
		Flächenanteil	100 %
		FFH-Unters.Fläche	Nein
		Saatgutfläche	Nein

Erhebungsbogen

B

Projekt	Biotopkartierung Hamburg		Interne Nr.	79377
			DK5 DK5-GK	7620 7622
Handlungsbedarf	Nein		DK5 - Name	Fersenweg
Bearbeitung	BRA	Kopie Nein	Biotop-Nr. alt	359 267
Räumliche Abbildung	Linie		Kartierung	15.10.2012
Anzahl Abschnitte	1		Fläche / Länge [m²/m]	317,691
			Breite (lineare Abb.) [m]	5

Weitere Angaben

Merkmal	Wert
Boden	
Feuchte	11 - flaches Gewässer
Reaktion	6 - schwach sauer
Stickstoffgehalt	6 - mäßig stickstoffarm bis stickstoffreich
Gewässer	
Böschungshöhe	0.40 m
Gewässertiefe	0.50 m
Breite	3.00 m
Wasserführung	w - wechselnde Wasserstände
Strömung	k - keine Strömung
Trübung	s - starke Trübung
Färbung	t - grau: Trübstoffe, Ton
Verockerung	m - mittel
Standort, Relief	
Böschungsneigung	flach - 1:2 bis 1:3
Belichtung	7 - halbsonnig
Veg. - Zeigerwerte	
Anz. Wechselfeuchtezeiger	6
Anz. Überschwemmungsz.	6
Anz. Magerkeitszeiger (N < 4)	1
Anteil Magerkeitszeiger (N < 4)	3 %
Veg. - Soziologie	
BfN Schlüssel	01.0.01.01 - Lemnion minoris (Wasserlinsendecken) 27.0.01 - Phragmitetalia (Röhrichte und Großseggenrieder)

Zeigerwerte der Pflanzenartenliste (Auswertung)

Standort	Belichtung	halbsonnig	7,2
Boden	Feuchte	sehr naß	9,2
	Stickstoff (N)	mäßig stickstoffarm bis stickstoffreich	6
	Reaktion	schwach sauer	5,9
Vegetation	Mahdverträglichkeit	schnittempfindlich bis mäßig schnittverträglich	3,7
Zeigerwerte	Futterwert	sehr geringwertiges Futter	1,9
	Wechselfeuchteanzeiger		6
	Giftpflanzen		2
	Überschw.anzeiger		6

Pflanzenartenliste

Gruppe / Pflanzenart	MS	M	W	Vs	St	PA	Ph	Sz	VS	V	G	cf	Rote Liste					
													§	HH	ND	SH	D	
Tracheobionta (Gefäßpflanzen)																		
Alnus glutinosa (Schwarz-Erle)	7	w		-	-													
Arrhenatherum elatius (Glatthafer)	7	w		-	-													
Butomus umbellatus (Schwanenblume)	7	w		-	-											3		
Calamagrostis canescens (Sumpf-Reitgras)	7	z		-	-													
Comarum palustre (Sumpf-Blutauge)	7	z		-	-										V		3	
Dryopteris dilatata (Breitblättriger Wurmfarne)	7	w		-	-													

Erhebungsbogen

B

Projekt	Biotopkartierung Hamburg		Interne Nr.	79377
			DK5 DK5-GK	7620 7622
Handlungsbedarf	Nein		DK5 - Name	Fersenweg
Bearbeitung	BRA	Kopie	Nein	Biotop-Nr. alt
Räumliche Abbildung	Linie			359 267
Anzahl Abschnitte	1			Kartierung
				15.10.2012
				Fläche / Länge [m²/m]
				317,691
				Breite (lineare Abb.) [m]
				5

Pflanzenartenliste

Gruppe / Pflanzenart	MS	M	W	Vs	St	PA	Ph	Sz	VS	V	G	cf	Rote Liste							
													§	HH	ND	SH	D			
Filipendula ulmaria (Mädesüß)	7	z		-	-															
Holcus lanatus (Wolliges Honiggras)	7	z		-	-															
Iris pseudacorus (Gelbe Schwertlilie)	7	w		-	-									b						
Juncus effusus (Flatter-Binse)	7	h		-	-															
Lemna minor (Kleine Wasserlinse)	7	h		-	-															
Lemna trisulca (Dreifurchige Wasserlinse)	7	z		-	-											V				
Lotus pedunculatus (Sumpf-Hornklee)	7	w		-	-														V	
Lycopus europaeus (Gewöhnlicher Wolfstrapp)	7	w		-	-															
Lythrum salicaria (Blut-Weiderich)	7	z		-	-															
Persicaria amphibia (Wasser-Knöterich)	7	w		-	-															
Phalaris arundinacea (Rohr-Glanzgras)	7	z		-	-															
Potamogeton alpinus (Alpen-Laichkraut)	7	z		-	-												3		3	3
Potamogeton natans (Schwimmendes Laichkraut)	7	z		-	-															
Rubus caesius (Kratzbeere)	7	w		-	-															
Rubus fruticosus agg. (Artengruppe Echte Brombeere)	7	w		-	-															
Salix cinerea (Grau-Weide)	7	w		-	-															
Scutellaria galericulata (Sumpf-Helmkraut)	7	w		-	-															
Solanum dulcamara (Bittersüßer Nachtschatten)	7	w		-	-															
Sparganium erectum (Ästiger Igelkolben)	7	h		-	-															
Stachys palustris (Sumpf-Ziest)	7	w		-	-															
Typha latifolia (Breitblättriger Rohrkolben)	7	h		-	-															
Urtica dioica (Große Brennessel)	7	z		-	-															
													Anzahl Rote Liste Arten				3	1	3	1
													Anzahl Arten				28			

MS: Mengensystem; M: Mengenangabe, W: Bewertung der Art (FFH-Monitoring), Vs: Vegetationsschicht, St: Status, PA: Autor Phänologie; Ph: Phänologie, Sz: Soziabilität, VS: Vitalitätssystem; V: Vitalität, G: Geschlecht, cf: unsichere Bestimmung, §: Schutz nach BNatSchG, HH: Rote Liste Hamburg, Nds: Rote Liste Niedersachsen, SH: Rote Liste Schleswig-Holstein, D: Rote Liste Deutschland