

Erhebungsbogen

B

Projekt	Grabenkartierung NSG Kirchwerder	Interne Nr.	57992
		DK5 DK5-GK	7620 7622
Handlungsbedarf	Nein	DK5 - Name	Fersenweg
Bearbeitung	RIN	Biotop-Nr. alt	359 267
Räumliche Abbildung	Linie	Kartierung	13.09.2010
Anzahl Abschnitte	1	Fläche / Länge [m²/m]	317,691
		Breite (lineare Abb.) [m]	3

Gesetzlicher Schutz **_ kein gesetzl. Schutz kein gesetzlich geschütztes Biotop** **Schutz nur teilweise** **Nein**

Gesamtbewertung 6 Wertvoll

- Alter
- Belastungsgrad
- Ökolog. Funktion
- Seltenheit

Bestandsbeschreibung

Fast vollständig von großen Grauweidengebüschen überwachsender Graben. Im Norden findet sich mehrstämmiger Erlenaufwuchs, die zu mittelstarkem Baumholz aufgewachsen sind. Die wenigen gehölzfreien Abschnitte sind von Igelkolben bestanden.

Vorkommen an Biotoptypen

1	TF	Typ	HF	F.Anteil
2	BTYP	Biotoptyp		- gesetzl. Grundl.
3	Zusatz	Zusatz zum Biotoptypen		
4	LRT	Lebensraumtyp		
1	1		Ja	100 %
2	FGV	Stark verlandeter, austrocknender Graben (2000)		

Räumliche Lage

Lagebeschreibung	zwischen Marschbahndamm und Südlichem Kirchwerder Sammelgraben östlich Mittelste		
Nachbarnutzung/en	Grünland		
Rechtswert (X)	577187	Hochwert (Y)	5920425
Bezirk	Bergedorf	Naturraum	Vier- und Marschlande (673.10)
Stadtteil (OT-Nr.)	Kirchwerder (607)	Gemarkung	Kirchwerder (607)
Digitaler Grünplan	<input type="checkbox"/> Hafengesamtgebiet	<input type="checkbox"/> Ramsargebiet	<input type="checkbox"/> EG-Vogelschutzgeb.
Ausgleichsflächen	<input type="checkbox"/> Biosphärenreservat	<input type="checkbox"/> Nationalpark	<input type="checkbox"/>
NSG / ND / LSG	NSG Kirchwerder Wiesen [HH-605 / Anteil: 100%]		
FFH-GEBIET	Kirchwerder Wiesen [DE 2526-304 / Anteil: 100%]		
Wasserschutzgebiet			

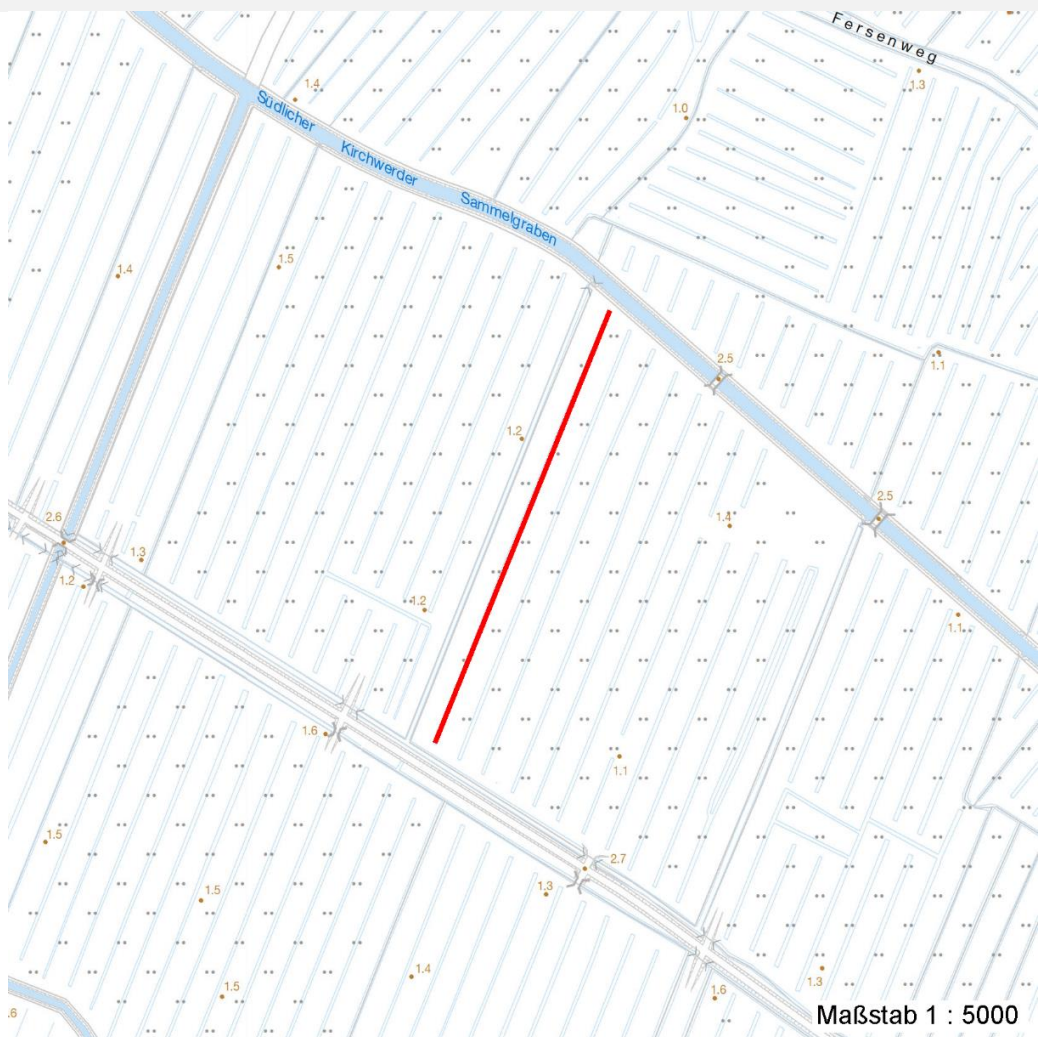
Erhebungsbogen

B

Projekt	Grabenkartierung NSG Kirchwerder		Interne Nr.	57992
			DK5 DK5-GK	7620 7622
			DK5 - Name	Fersenweg
Handlungsbedarf	Nein		Biotop-Nr. alt	359 267
Bearbeitung	RIN	Kopie Nein	Kartierung	13.09.2010
Räumliche Abbildung	Linie		Fläche / Länge [m²/m]	317,691
Anzahl Abschnitte	1		Breite (lineare Abb.) [m]	3

Räumliche Lage

Karte



Weitere Erhebungsbögen

Interne Nr.	Interne Nr. Zuordnung	DK5	Biotop-Nr.	Kartierung	Zuordnung	DK5 (GK)	Biotop-Nr. (alt)
57992	79377	7620	359	15.10.2012	K	7622	267

Zuordnung: N = nachfolgende Kartierung, K = weitere Kartierungen (zeitlich vorher oder nachher)

Weitere Angaben

Merkmal	Wert
Auswertung	
Gefährdung / Einflüsse	Verlandung
Wertgesichtspunkte	Bestandteil der historischen Kulturlandschaft
Maßnahmen	Entkräuten - 2.14

Erhebungsbogen

B

Projekt	Grabenkartierung NSG Kirchwerder		Interne Nr.	57992
			DK5 DK5-GK	7620 7622
Handlungsbedarf	Nein		DK5 - Name	Fersenweg
Bearbeitung	RIN	Kopie Nein	Biotop-Nr. alt	359 267
Räumliche Abbildung	Linie		Kartierung	13.09.2010
Anzahl Abschnitte	1		Fläche / Länge [m²/m]	317,691
			Breite (lineare Abb.) [m]	3

Teilflächenbeschreibung

Teilflächentyp		Teilflächen-Nr.	1
Biotoptyp	Stark verlandeter, austrocknender Graben (2000)	Biotoptyp	FGV
- Zusatz		- gesetzl. Grundl.	
FFH-LRT		FFH-LRT	
Beschreibung		Entw.potential LRT	
		Hauptfläche	Ja
		Flächenanteil	100 %
		FFH-Unters.Fläche	Nein
		Saatgutfläche	Nein

Zeigerwerte der Pflanzenartenliste (Auswertung)

Standort	Belichtung	halbsonnig	6,9
Boden	Feuchte	naß	8,4
	Stickstoff (N)	mäßig stickstoffarm bis stickstoffreich	5,6
	Reaktion	schwach sauer	5,8
Vegetation	Mahdverträglichkeit	schnittempfindlich (nur Herbstschnitt vertragend)	2,8
Zeigerwerte	Futterwert	sehr geringwertiges Futter	1,6
	Wechselfeuchteanzeiger		5
	Giftpflanzen		2
	Überschw.anzeiger		7

Pflanzenartenliste

Gruppe / Pflanzenart	MS	M	W	Vs	St	PA	Ph	Sz	VS	V	G	cf	§	Rote Liste			
														HH	ND	SH	D
Tracheobionta (Gefäßpflanzen)																	
Alnus glutinosa (Schwarz-Erle)	7	z		-	-												
Angelica sylvestris (Wald-Engelwurz)	7	w		-	-									V			
Calamagrostis canescens (Sumpf-Reitgras)	7	z		-	-												
Carex acuta (Schlank-Segge)	7	z		-	-										V		
Comarum palustre (Sumpf-Blutauge)	7	w		-	-									V	3		
Crataegus monogyna (Eingrifflicher Weißdorn)	7	w		-	-												
Dryopteris cristata (Kammfarn)	7	w		-	-								b	1	3	2	3
Filipendula ulmaria (Mädesüß)	7	w		-	-												
Galium palustre (Sumpf-Labkraut)	7	w		-	-												
Glyceria maxima (Wasser-Schwaden)	7	z		-	-												
Humulus lupulus (Hopfen)	7	w		-	-												
Iris pseudacorus (Gelbe Schwertlilie)	7	w		-	-									b			
Juncus effusus (Flatter-Binse)	7	w		-	-												
Lysimachia vulgaris (Gewöhnlicher Gilbweiderich)	7	w		-	-												
Lythrum salicaria (Blut-Weiderich)	7	w		-	-												
Phalaris arundinacea (Rohr-Glanzgras)	7	w		-	-												
Rubus fruticosus agg. (Artengruppe Echte Brombeere)	7	w		-	-												
Rubus idaeus (Himbeere)	7	w		-	-												
Rumex hydrolapathum (Fluss-Ampfer)	7	w		-	-												

Erhebungsbogen

B

Projekt	Grabenkartierung NSG Kirchwerder		Interne Nr.	57992	
			DK5 DK5-GK	7620	7622
Handlungsbedarf	Nein		DK5 - Name	Fersenweg	
Bearbeitung	RIN	Kopie	Biotop-Nr. alt	359	267
Räumliche Abbildung	Linie	Nein	Kartierung	13.09.2010	
Anzahl Abschnitte	1		Fläche / Länge [m²/m]	317,691	
			Breite (lineare Abb.) [m]	3	

Pflanzenartenliste

Gruppe / Pflanzenart	MS	M	W	Vs	St	PA	Ph	Sz	VS	V	G	cf	Rote Liste						
													§	HH	ND	SH	D		
Salix cinerea (Grau-Weide)	7	d		-	-														
Solanum dulcamara (Bittersüßer Nachtschatten)	7	w		-	-														
Sparganium erectum (Ästiger Igelkolben)	7	z		-	-														
Urtica dioica (Große Brennessel)	7	h		-	-														
Anzahl Rote Liste Arten													3	1	3	1			
Anzahl Arten													23						

MS: Mengensystem; M: Mengenangabe, W: Bewertung der Art (FFH-Monitoring), Vs: Vegetationsschicht, St: Status, PA: Autor Phänologie; Ph: Phänologie, Sz: Soziabilität, VS: Vitalitätssystem; V: Vitalität, G: Geschlecht, cf: unsichere Bestimmung, §: Schutz nach BNatSchG, HH: Rote Liste Hamburg, Nds: Rote Liste Niedersachsen, SH: Rote Liste Schleswig-Holstein, D: Rote Liste Deutschland