

Erhebungsbogen

B

Projekt	Grabenkartierung NSG Kirchwerder	Interne Nr.	57980
		DK5 DK5-GK	7620 7622
Handlungsbedarf	Nein	DK5 - Name	Fersenweg
Bearbeitung	RIN	Biotop-Nr. alt	358 266
Räumliche Abbildung	Linie	Kartierung	13.09.2010
Anzahl Abschnitte	1	Fläche / Länge [m²/m]	353,625
		Breite (lineare Abb.) [m]	2

Gesetzlicher Schutz **_ kein gesetzl. Schutz kein gesetzlich geschütztes Biotop** **Schutz nur teilweise** **Nein**

Gesamtbewertung 6 Wertvoll

- Alter
- Belastungsgrad
- Ökolog. Funktion
- Seltenheit

Bestandsbeschreibung

Verlandeter Beetgraben, der überwiegend von Wasserschwaden, Binsen und Igelkolben überwachsen ist. Abschnittsweise kommt Erlen- und Weidengebüsch aus Stockausschlag vor. Im Norden findet sich ein Bereich mit Krebschere und Sumpfcalla.

Vorkommen an Biotoptypen

1	TF	Typ	HF	F.Anteil
2	BTYP	Biotoptyp		- gesetzl. Grundl.
3	Zusatz	Zusatz zum Biotoptypen		
4	LRT	Lebensraumtyp		
1	1		Ja	100 %
2	FGV	Stark verlandeter, austrocknender Graben (2000)		

Räumliche Lage

Lagebeschreibung	zwischen Marschbahndamm und Südlichem Kirchwerder Sammelgraben östlich Kirchwerder Landweg		
Nachbarnutzung/en	Grünland		
Rechtswert (X)	576797	Hochwert (Y)	5920681
Bezirk	Bergedorf	Naturraum	Vier- und Marschlande (673.10)
Stadtteil (OT-Nr.)	Kirchwerder (607)	Gemarkung	Kirchwerder (607)
Digitaler Grünplan	<input type="checkbox"/> Hafengesamtgebiet	<input type="checkbox"/> Ramsargebiet	<input type="checkbox"/> EG-Vogelschutzgeb.
Ausgleichsflächen	<input checked="" type="checkbox"/> Biosphärenreservat	<input type="checkbox"/> Nationalpark	<input type="checkbox"/>
NSG / ND / LSG	NSG Kirchwerder Wiesen [HH-605 / Anteil: 100%]		
FFH-GEBIET	Kirchwerder Wiesen [DE 2526-304 / Anteil: 100%]		
Wasserschutzgebiet			

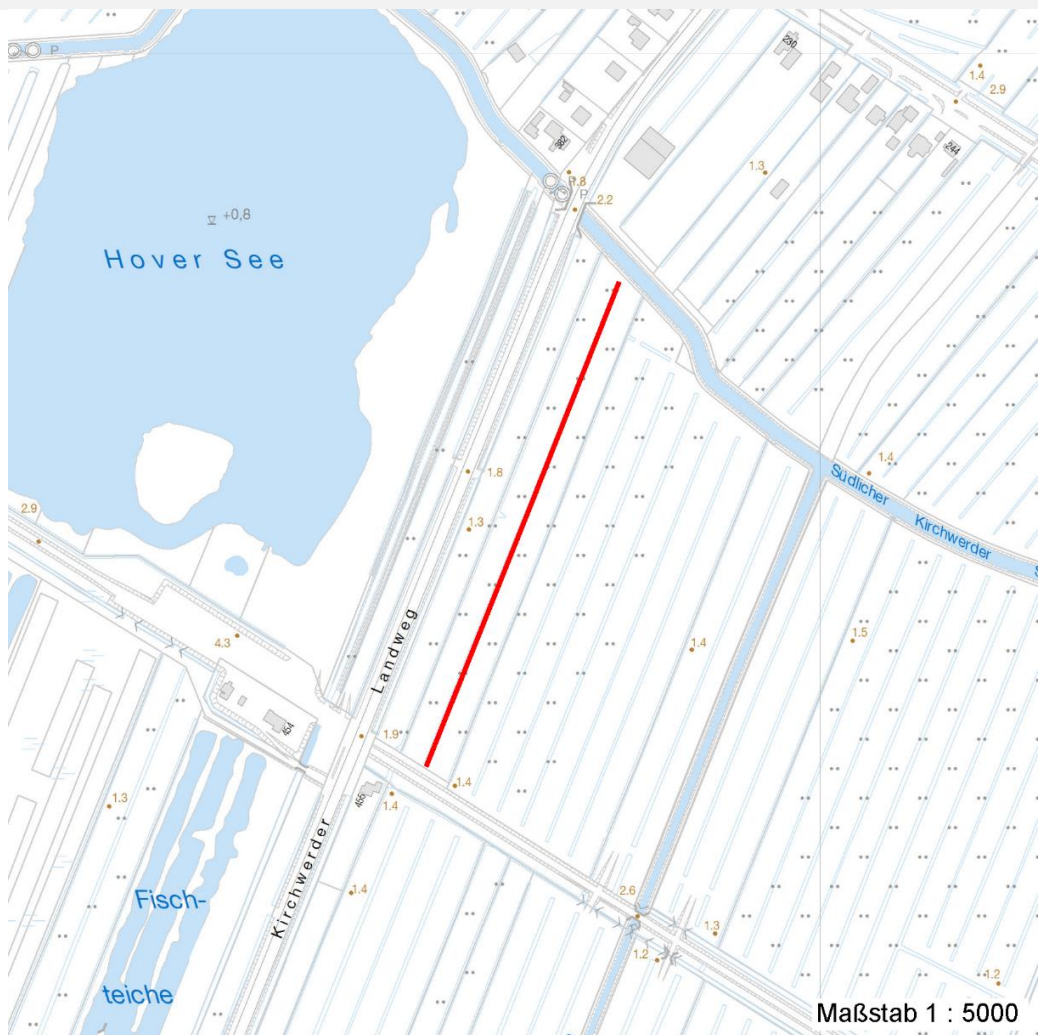
Erhebungsbogen

B

Projekt	Grabenkartierung NSG Kirchwerder	Interne Nr.	57980
		DK5 DK5-GK	7620 7622
Handlungsbedarf	Nein	DK5 - Name	Fersenweg
Bearbeitung	RIN	Biotop-Nr. alt	358 266
Räumliche Abbildung	Linie	Kartierung	13.09.2010
Anzahl Abschnitte	1	Fläche / Länge [m²/m]	353,625
		Breite (lineare Abb.) [m]	2

Räumliche Lage

Karte



Weitere Erhebungsbögen

Interne Nr.	Interne Nr. Zuordnung	DK5	Biotop-Nr.	Kartierung	Zuordnung	DK5 (GK)	Biotop-Nr. (alt)
57980	79376	7620	358	15.10.2012	K	7622	266

Zuordnung: N = nachfolgende Kartierung, K = weitere Kartierungen (zeitlich vorher oder nachher)

Weitere Angaben

Merkmal	Wert
Auswertung	
Gefährdung / Einflüsse	Verlandung
Wertgesichtspunkte	Bestandteil der historischen Kulturlandschaft
Maßnahmen	Entkräuten - 2.14

Erhebungsbogen

B

Projekt	Grabenkartierung NSG Kirchwerder	Interne Nr.	57980
		DK5 DK5-GK	7620 7622
Handlungsbedarf	Nein	DK5 - Name	Fersenweg
Bearbeitung	RIN	Biotop-Nr. alt	358 266
Räumliche Abbildung	Linie	Kartierung	13.09.2010
Anzahl Abschnitte	1	Fläche / Länge [m²/m]	353,625
		Breite (lineare Abb.) [m]	2

Teilflächenbeschreibung

Teilflächentyp		Teilflächen-Nr.	1
Biotoptyp	Stark verlandeter, austrocknender Graben (2000)	Biotoptyp	FGV
- Zusatz		- gesetzl. Grundl.	
FFH-LRT		FFH-LRT	
Beschreibung		Entw.potential LRT	
		Hauptfläche	Ja
		Flächenanteil	100 %
		FFH-Unters.Fläche	Nein
		Saatgutfläche	Nein

Zeigerwerte der Pflanzenartenliste (Auswertung)

Standort	Belichtung	sonnig	7,5
Boden	Feuchte	sehr naß	8,9
	Stickstoff (N)	mäßig stickstoffarm bis stickstoffreich	5,8
	Reaktion	schwach sauer	5,9
Vegetation	Mahdverträglichkeit	schnittempfindlich bis mäßig schnittverträglich	3,9
Zeigerwerte	Futterwert	sehr geringwertiges Futter	2
	Wechselfeuchteanzeiger		5
	Giftpflanzen		4
	Überschw.anzeiger		7

Pflanzenartenliste

Gruppe / Pflanzenart	MS	M	W	Vs	St	PA	Ph	Sz	VS	V	G	cf	§	Rote Liste				
														HH	ND	SH	D	
Tracheobionta (Gefäßpflanzen)																		
Alisma plantago-aquatica (Gewöhnlicher Froschlöffel)	7	w		-	-													
Alnus glutinosa (Schwarz-Erle)	7	w		-	-													
Calamagrostis canescens (Sumpf-Reitgras)	7	w		-	-													
Calla palustris (Sumpf-Calla)	7	w		-	-								b	V	3	3	V	
Carex acuta (Schlank-Segge)	7	h		-	-												V	
Cirsium palustre (Sumpf-Kratzdistel)	7	w		-	-													
Comarum palustre (Sumpf-Blutauge)	7	z		-	-											V	3	
Epilobium palustre (Sumpf-Weidenröschen)	7	w		-	-											V		V
Equisetum fluviatile (Teich-Schachtelhalm)	7	w		-	-													
Filipendula ulmaria (Mädesüß)	7	w		-	-													
Galium palustre (Sumpf-Labkraut)	7	w		-	-													
Glyceria maxima (Wasser-Schwaden)	7	h		-	-													
Iris pseudacorus (Gelbe Schwertlilie)	7	z		-	-											b		
Juncus effusus (Flatter-Binse)	7	h		-	-													
Lemna minor (Kleine Wasserlinse)	7	w		-	-													
Lysimachia vulgaris (Gewöhnlicher Gilbweiderich)	7	w		-	-													
Lythrum salicaria (Blut-Weiderich)	7	z		-	-													
Phalaris arundinacea (Rohr-Glanzgras)	7	z		-	-													
Phragmites australis (Schilf)	7	w		-	-													

Erhebungsbogen

B

Projekt	Grabenkartierung NSG Kirchwerder	Interne Nr.	57980
		DK5 DK5-GK	7620 7622
Handlungsbedarf	Nein	DK5 - Name	Fersenweg
Bearbeitung	RIN	Biotop-Nr. alt	358 266
Räumliche Abbildung	Linie	Kartierung	13.09.2010
Anzahl Abschnitte	1	Fläche / Länge [m²/m]	353,625
		Breite (lineare Abb.) [m]	2

Pflanzenartenliste

Gruppe / Pflanzenart	MS	M	W	Vs	St	PA	Ph	Sz	VS	V	G	cf	§	Rote Liste				
														HH	ND	SH	D	
Rosa canina (Hunds-Rose)	7	w		-	-													
Rubus fruticosus agg. (Artengruppe Echte Brombeere)	7	w		-	-													
Rumex hydrolapathum (Fluss-Ampfer)	7	w		-	-													
Salix cinerea (Grau-Weide)	7	z		-	-													
Solanum dulcamara (Bittersüßer Nachtschatten)	7	w		-	-													
Sparganium erectum (Ästiger Igelkolben)	7	h		-	-													
Stratiotes aloides (Krebsschere)	7	w		-	-									b	3	3	3	3
Anzahl Rote Liste Arten														4	2	4	3	
Anzahl Arten														26				

MS: Mengensystem; M: Mengenangabe, W: Bewertung der Art (FFH-Monitoring), Vs: Vegetationsschicht, St: Status, PA: Autor Phänologie; Ph: Phänologie, Sz: Soziabilität, VS: Vitalitätssystem; V: Vitalität, G: Geschlecht, cf: unsichere Bestimmung, §: Schutz nach BNatSchG, HH: Rote Liste Hamburg, Nds: Rote Liste Niedersachsen, SH: Rote Liste Schleswig-Holstein, D: Rote Liste Deutschland