

Erhebungsbogen

B

Projekt	Grabenkartierung NSG Kirchwerder	Interne Nr.	57939
		DK5 DK5-GK	7620 7622
Handlungsbedarf	Nein	DK5 - Name	Fersenweg
Bearbeitung	RIN	Biotop-Nr. alt	355 263
Räumliche Abbildung	Linie	Kartierung	13.09.2010
Anzahl Abschnitte	2	Fläche / Länge [m²/m]	496,545
		Breite (lineare Abb.) [m]	2

Gesetzlicher Schutz _ kein gesetzl. Schutz kein gesetzlich geschütztes Biotop **Schutz nur teilweise** Nein

Gesamtbewertung 6 Wertvoll

- Alter
- Belastungsgrad
- Ökolog. Funktion
- Seltenheit

Bestandsbeschreibung

Überwiegend von Igelkolben überwachsener Beetgraben mit größeren Vorkommen an Zungen-Hahnenfuß. Der südliche Abschnitt ist tiefer und hat mehr Faulschlamm. Hier kommt Froschbiß und Sumpflutauge vor.

Entspricht Abschnitten 9+13 aus 2004.

Vorkommen an Biotoptypen

1	TF	Typ	HF	F.Anteil
2	BTYP	Biotoptyp		- gesetzl. Grundl.
3	Zusatz	Zusatz zum Biotoptypen		
4	LRT	Lebensraumtyp		
1	1		Ja	70 %
2	FGV	Stark verlandeter, austrocknender Graben (2000)		
1	2			30 %
2	FGR	Nährstoffreicher Graben mit Stillgewässercharakter (2000)		

Räumliche Lage

Lagebeschreibung	zwischen Fersenweg und Nördlicher Kirchwerder Sammelgraben östlich Seefelder Sammelgraben		
Nachbarnutzung/en	Grünland		
Rechtswert (X)	576950	Hochwert (Y)	5921256
Bezirk	Bergedorf	Naturraum	Vier- und Marschlande (673.10)
Stadtteil (OT-Nr.)	Kirchwerder (607)	Gemarkung	Kirchwerder (607)
Digitaler Grünplan	<input type="checkbox"/> Hafengesamtgebiet	<input type="checkbox"/> Ramsargebiet	<input type="checkbox"/> EG-Vogelschutzgeb.
Ausgleichsflächen	<input type="checkbox"/> Biosphärenreservat	<input type="checkbox"/> Nationalpark	<input type="checkbox"/>
NSG / ND / LSG	NSG Kirchwerder Wiesen [HH-605 / Anteil: 100%]		
FFH-GEBIET	Kirchwerder Wiesen [DE 2526-304 / Anteil: 100%]		
Wasserschutzgebiet			

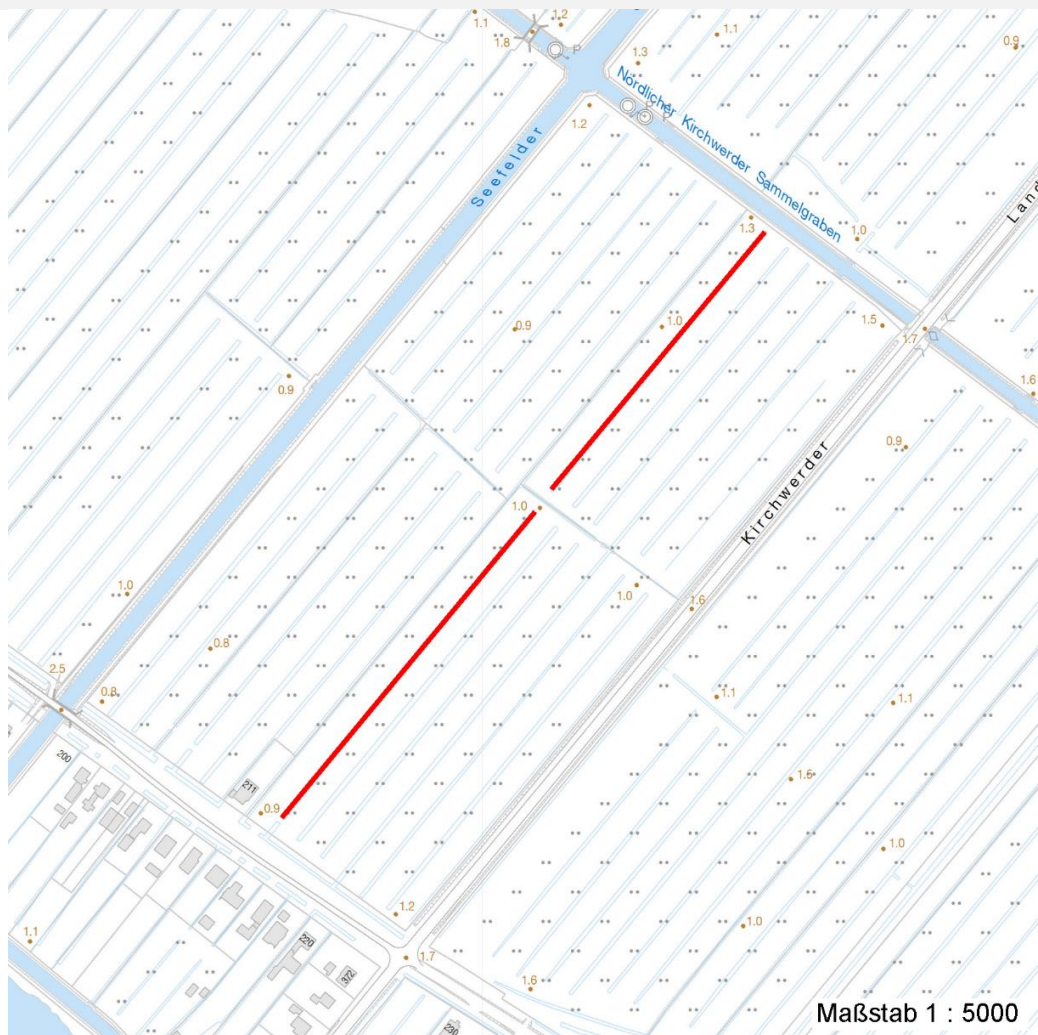
Erhebungsbogen

B

Projekt	Grabenkartierung NSG Kirchwerder		Interne Nr.	57939
			DK5 DK5-GK	7620 7622
Handlungsbedarf	Nein		DK5 - Name	Fersenweg
Bearbeitung	RIN	Kopie Nein	Biotop-Nr. alt	355 263
Räumliche Abbildung	Linie		Kartierung	13.09.2010
Anzahl Abschnitte	2		Fläche / Länge [m²/m]	496,545
			Breite (lineare Abb.) [m]	2

Räumliche Lage

Karte



Weitere Erhebungsbögen

Interne Nr.	Interne Nr. Zuordnung	DK5	Biotop-Nr.	Kartierung	Zuordnung	DK5 (GK)	Biotop-Nr. (alt)
57939	79375	7620	356	24.10.2012	N	7622	264
57939	57866	7620	331	22.09.2004	<	7622	219

Zuordnung: N = nachfolgende Kartierung, K = weitere Kartierungen (zeitlich vorher oder nachher)

Weitere Angaben

Merkmal	Wert
Auswertung	
Gefährdung / Einflüsse	Verlandung
Wertgesichtspunkte	Bestandteil der historischen Kulturlandschaft
Maßnahmen	Entkräuten - 2.14

Erhebungsbogen

B

Projekt	Grabenkartierung NSG Kirchwerder	Interne Nr.	57939
		DK5 DK5-GK	7620 7622
Handlungsbedarf	Nein	DK5 - Name	Fersenweg
Bearbeitung	RIN	Biotop-Nr. alt	355 263
Räumliche Abbildung	Linie	Kartierung	13.09.2010
Anzahl Abschnitte	2	Fläche / Länge [m²/m]	496,545
		Breite (lineare Abb.) [m]	2

Teilflächenbeschreibung

Teilflächentyp		Teilflächen-Nr.	1
Biotoptyp	Stark verlandeter, austrocknender Graben (2000)	Biotoptyp	FGV
- Zusatz		- gesetzl. Grundl.	
FFH-LRT		FFH-LRT	
Beschreibung		Entw.potential LRT	
		Hauptfläche	Ja
		Flächenanteil	70 %
		FFH-Unters.Fläche	Nein
		Saatgutfläche	Nein

Zeigerwerte der Pflanzenartenliste (Auswertung)

Standort	Belichtung	halbsonnig	7,2
Boden	Feuchte	sehr naß	9,3
	Stickstoff (N)	mäßig stickstoffarm bis stickstoffreich	5,9
	Reaktion	schwach sauer	6,1
Vegetation	Mahdverträglichkeit	schnittempfindlich bis mäßig schnittverträglich	4
Zeigerwerte	Futterwert	fast wertloses Futter	1,5
	Wechselfeuchteanzeiger		6
	Giftpflanzen		5
	Überschw.anzeiger		10

Pflanzenartenliste

Gruppe / Pflanzenart	MS	M	W	Vs	St	PA	Ph	Sz	VS	V	G	cf	§	Rote Liste			
														HH	ND	SH	D
Tracheobionta (Gefäßpflanzen)																	
Alnus glutinosa (Schwarz-Erle)	7	w		-	-												
Betula pendula (Hänge-Birke)	7	w		-	-												
Caltha palustris (Sumpf-Dotterblume)	7	z		-	-								3	3	V	V	
Carex acuta (Schlank-Segge)	7	h		-	-											V	
Cirsium palustre (Sumpf-Kratzdistel)	7	w		-	-												
Comarum palustre (Sumpf-Blutauge)	7	z		-	-									V		3	
Epilobium hirsutum (Zottiges Weidenröschen)	7	w		-	-												
Epilobium palustre (Sumpf-Weidenröschen)	7	w		-	-									V		V	
Equisetum fluviatile (Teich-Schachtelhalm)	7	w		-	-												
Galium palustre (Sumpf-Labkraut)	7	z		-	-												
Glyceria maxima (Wasser-Schwaden)	7	z		-	-												
Hottonia palustris (Wasserfeder)	7	w		-	-								b	V		V	V
Hydrocharis morsus-ranae (Froschbiß)	7	z		-	-									V		V	V
Iris pseudacorus (Gelbe Schwertlilie)	7	z		-	-									b			
Juncus effusus (Flatter-Binse)	7	h		-	-												
Lemna minor (Kleine Wasserlinse)	7	z		-	-												
Lotus pedunculatus (Sumpf-Hornklee)	7	w		-	-												V
Lychnis flos-cuculi (Kuckucks-Lichtnelke)	7	w		-	-												3
Lycopus europaeus (Gewöhnlicher Wolfstrapp)	7	z		-	-												
Lysimachia nummularia (Pfennigkraut)	7	w		-	-												

Erhebungsbogen

B

Projekt	Grabenkartierung NSG Kirchwerder	Interne Nr.	57939
		DK5 DK5-GK	7620 7622
Handlungsbedarf	Nein	DK5 - Name	Fersenweg
Bearbeitung	RIN	Biotop-Nr. alt	355 263
Räumliche Abbildung	Linie	Kartierung	13.09.2010
Anzahl Abschnitte	2	Fläche / Länge [m²/m]	496,545
		Breite (lineare Abb.) [m]	2

Gruppe / Pflanzenart	MS	M	W	Vs	St	PA	Ph	Sz	VS	V	G	cf	Rote Liste					
													§	HH	ND	SH	D	
Lysimachia thyrsoflora (Straußblütiger Gilbweiderich)	7	w		-	-									3		3	V	
Lythrum salicaria (Blut-Weiderich)	7	z		-	-													
Myosotis scorpioides (Sumpf-Vergissmeinnicht)	7	w		-	-												V	
Phalaris arundinacea (Rohr-Glanzgras)	7	w		-	-													
Poa palustris (Sumpf-Rispengras)	7	z		-	-													
Ranunculus lingua (Zungen-Hahnenfuß)	7	z		-	-									b	2	3	2	3
Rumex hydrolapathum (Fluss-Ampfer)	7	h		-	-													
Salix cinerea (Grau-Weide)	7	z		-	-													
Sium latifolium (Breitblättriger Merk)	7	w		-	-											3		
Sparganium erectum (Ästiger Igelkolben)	7	d		-	-													
Spirodela polyrhiza (Vielwurzlige Teichlinse)	7	w		-	-													
Typha latifolia (Breitblättriger Rohrkolben)	7	z		-	-													
Anzahl Rote Liste Arten													8	2	10	6		
Anzahl Arten													32					

MS: Mengensystem; M: Mengenangabe, W: Bewertung der Art (FFH-Monitoring), Vs: Vegetationsschicht, St: Status, PA: Autor Phänologie; Ph: Phänologie, Sz: Soziabilität, VS: Vitalitätssystem; V: Vitalität, G: Geschlecht, cf: unsichere Bestimmung, §: Schutz nach BNatSchG, HH: Rote Liste Hamburg, Nds: Rote Liste Niedersachsen, SH: Rote Liste Schleswig-Holstein, D: Rote Liste Deutschland

Teilflächenbeschreibung

Teilflächentyp		Teilflächen-Nr.	2
Biototyp	Nährstoffreicher Graben mit Stillgewässercharakter (2000)	Biototyp	FGR
- Zusatz		- gesetzl. Grundl.	
FFH-LRT		FFH-LRT	
Beschreibung		Entw.potential LRT	
		Hauptfläche	
		Flächenanteil	30 %
		FFH-Unters.Fläche	Nein
		Saatgutfläche	Nein