

Erhebungsbogen

B

Projekt	Grabenkartierung NSG Kirchwerder		Interne Nr.	58040
			DK5 DK5-GK	7620 7622
Handlungsbedarf	Nein		DK5 - Name	Fersenweg
Bearbeitung	RIN	Kopie Nein	Biotop-Nr. alt	352 260
Räumliche Abbildung	Linie		Kartierung	06.09.2010
Anzahl Abschnitte	1		Fläche / Länge [m²/m]	156,04
			Breite (lineare Abb.) [m]	4

Gesetzlicher Schutz _ kein gesetzl. Schutz kein gesetzlich geschütztes Biotop **Schutz nur teilweise** Nein

Gesamtbewertung 6 Wertvoll

- Alter
- Belastungsgrad
- Ökolog. Funktion
- Seltenheit

Bestandsbeschreibung

Breiter, von Weidevieh etwas befressener und zertretener Beetgraben, der von Binsen, Sumpflblutauge und Igelkolben überwachsen ist.

Vorkommen an Biotoptypen

1	TF	Typ	HF	F.Anteil
2	BTYP	Biotoptyp		- gesetzl. Grundl.
3	Zusatz	Zusatz zum Biotoptypen		
4	LRT	Lebensraumtyp		
1	1		Ja	100 %
2	FGV	Stark verlandeter, austrocknender Graben (2000)		

Räumliche Lage

Lagebeschreibung	im NSG nördlich des Nördlichen Kirchwerder Sammelgrabens westlich Seefelder Sammelgraben		
Nachbarnutzung/en	Grünland		
Rechtswert (X)	576873	Hochwert (Y)	5921919
Bezirk	Bergedorf	Naturraum	Vier- und Marschlande (673.10)
Stadtteil (OT-Nr.)	Kirchwerder (607)	Gemarkung	Kirchwerder (607)
Digitaler Grünplan	<input type="checkbox"/> Hafengesamtgebiet	<input type="checkbox"/> Ramsargebiet	<input type="checkbox"/> EG-Vogelschutzgeb. <input type="checkbox"/>
Ausgleichsflächen	<input type="checkbox"/> Biosphärenreservat	<input type="checkbox"/> Nationalpark	<input type="checkbox"/>
NSG / ND / LSG	NSG Kirchwerder Wiesen [HH-605 / Anteil: 100%]		
FFH-GEBIET	Kirchwerder Wiesen [DE 2526-304 / Anteil: 100%]		
Wasserschutzgebiet			

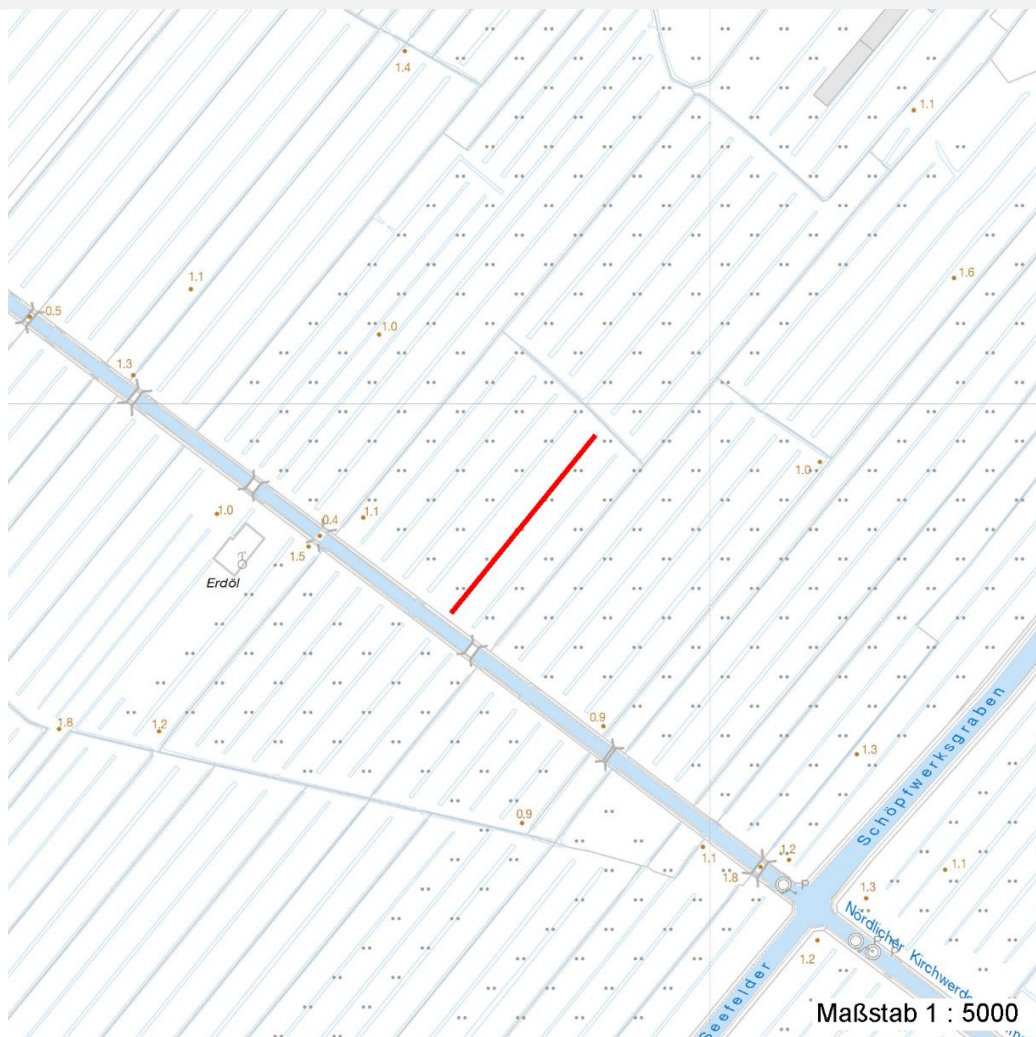
Erhebungsbogen

B

Projekt	Grabenkartierung NSG Kirchwerder	Interne Nr.	58040
		DK5 DK5-GK	7620 7622
Handlungsbedarf	Nein	DK5 - Name	Fersenweg
Bearbeitung	RIN	Biotop-Nr. alt	352 260
Räumliche Abbildung	Linie	Kartierung	06.09.2010
Anzahl Abschnitte	1	Fläche / Länge [m²/m]	156,04
		Breite (lineare Abb.) [m]	4

Räumliche Lage

Karte



Weitere Erhebungsbögen

Interne Nr.	Interne Nr. Zuordnung	DK5	Biotop-Nr.	Kartierung	Zuordnung	DK5 (GK)	Biotop-Nr. (alt)
58040	79426	7622	202	24.10.2012	N	7622	317

Zuordnung: N = nachfolgende Kartierung, K = weitere Kartierungen (zeitlich vorher oder nachher)

Weitere Angaben

Merkmal	Wert
Auswertung	
Gefährdung / Einflüsse	Verlandung
Wertgesichtspunkte	Bestandteil der historischen Kulturlandschaft
Maßnahmen	Entkräuten - 2.14

Erhebungsbogen

B

Projekt	Grabenkartierung NSG Kirchwerder		Interne Nr.	58040
			DK5 DK5-GK	7620 7622
Handlungsbedarf	Nein		DK5 - Name	Fersenweg
Bearbeitung	RIN	Kopie Nein	Biotop-Nr. alt	352 260
Räumliche Abbildung	Linie		Kartierung	06.09.2010
Anzahl Abschnitte	1		Fläche / Länge [m²/m]	156,04
			Breite (lineare Abb.) [m]	4

Teilflächenbeschreibung

Teilflächentyp		Teilflächen-Nr.	1
Biotoptyp	Stark verlandeter, austrocknender Graben (2000)	Biotoptyp	FGV
- Zusatz		- gesetzl. Grundl.	
FFH-LRT		FFH-LRT	
Beschreibung		Entw.potential LRT	
		Hauptfläche	Ja
		Flächenanteil	100 %
		FFH-Unters.Fläche	Nein
		Saatgutfläche	Nein

Zeigerwerte der Pflanzenartenliste (Auswertung)

Standort	Belichtung	halbsonnig	7,5
Boden	Feuchte	sehr naß	8,8
	Stickstoff (N)	mäßig stickstoffarm	4,9
	Reaktion	mäßig sauer	4,9
Vegetation	Mahdverträglichkeit	schnittempfindlich bis mäßig schnittverträglich	3,6
Zeigerwerte	Futterwert	sehr geringwertiges Futter	2
	Wechselfeuchteanzeiger		5
	Giftpflanzen		4
	Überschw.anzeiger		4

Pflanzenartenliste

Gruppe / Pflanzenart	MS	M	W	Vs	St	PA	Ph	Sz	VS	V	G	cf	§	Rote Liste			
														HH	ND	SH	D
Tracheobionta (Gefäßpflanzen)																	
Alisma plantago-aquatica (Gewöhnlicher Froschlöffel)	7	w		-	-												
Bidens cernua (Nickender Zweizahn)	7	z		-	-												
Carex acuta (Schlank-Segge)	7	z		-	-										V		
Carex paniculata (Rispen-Segge)	7	w		-	-												
Cirsium palustre (Sumpf-Kratzdistel)	7	w		-	-												
Comarum palustre (Sumpf-Blutauge)	7	h		-	-									V	3		
Epilobium palustre (Sumpf-Weidenröschen)	7	w		-	-									V	V		
Equisetum fluviatile (Teich-Schachtelhalm)	7	w		-	-												
Juncus effusus (Flutter-Binse)	7	h		-	-												
Lemna minor (Kleine Wasserlinse)	7	w		-	-												
Lycopus europaeus (Gewöhnlicher Wolfstrapp)	7	z		-	-												
Lysimachia nummularia (Pfennigkraut)	7	w		-	-												
Mentha arvensis (Acker-Minze)	7	w		-	-												
Myosotis scorpioides (Sumpf-Vergissmeinnicht)	7	w		-	-										V		
Persicaria amphibia (Wasser-Knöterich)	7	w		-	-												
Ranunculus flammula (Brennender Hahnenfuß)	7	w		-	-										V		
Rumex hydrolapathum (Fluss-Ampfer)	7	z		-	-												
Salix cinerea (Grau-Weide)	7	w		-	-												
Sium latifolium (Breitblättriger Merk)	7	w		-	-									3			

Erhebungsbogen

B

Projekt	Grabenkartierung NSG Kirchwerder		Interne Nr.	58040	
			DK5 DK5-GK	7620	7622
Handlungsbedarf	Nein		DK5 - Name	Fersenweg	
Bearbeitung	RIN	Kopie Nein	Biotop-Nr. alt	352	260
Räumliche Abbildung	Linie		Kartierung	06.09.2010	
Anzahl Abschnitte	1		Fläche / Länge [m²/m]	156,04	
			Breite (lineare Abb.) [m]	4	

Pflanzenartenliste

Gruppe / Pflanzenart	MS	M	W	Vs	St	PA	Ph	Sz	VS	V	G	cf	§	Rote Liste			
														HH	ND	SH	D
Sparganium erectum (Ästiger Igelkolben)	7	h		-	-												
Anzahl Rote Liste Arten													3	4	1		
Anzahl Arten													20				

MS: Mengensystem; M: Mengenangabe, W: Bewertung der Art (FFH-Monitoring), Vs: Vegetationsschicht, St: Status, PA: Autor Phänologie; Ph: Phänologie, Sz: Soziabilität, VS: Vitalitätssystem; V: Vitalität, G: Geschlecht, cf: unsichere Bestimmung, §: Schutz nach BNatSchG, HH: Rote Liste Hamburg, Nds: Rote Liste Niedersachsen, SH: Rote Liste Schleswig-Holstein, D: Rote Liste Deutschland