

# Erhebungsbogen

**B**

<b>Projekt</b>	Biotopkartierung Hamburg	<b>Interne Nr.</b>	57689
		<b>DK5   DK5-GK</b>	<b>7620</b> 7622
<b>Handlungsbedarf</b>	Nein	<b>DK5 - Name</b>	Fersenweg
<b>Bearbeitung</b>	MIL	<b>Biotop-Nr.   alt</b>	<b>34</b> 84
<b>Räumliche Abbildung</b>	Fläche	<b>Kartierung</b>	18.09.1998
<b>Anzahl Abschnitte</b>	1	<b>Fläche / Länge [m<sup>2</sup>/m]</b>	53977,6647
		<b>Breite (lineare Abb.) [m]</b>	

**Gesetzlicher Schutz**      **\_ kein gesetzl. Schutz kein gesetzlich geschütztes Biotop**      **Schutz nur teilweise**      **Nein**

<b>Gesamtbewertung</b>	7	Besonders wertvoll
– <b>Alter</b>	6	Biotop mittleren Alters, 50 bis 100 Jahre
– <b>Belastungsgrad</b>	7	Flächenhaft geringe oder Vorbelastung mit schwachem Einfluß
– <b>Ökolog. Funktion</b>	7	Sehr hohe Bedeutung in einem Biotopkomplex, für den lokalen Biotopverbund oder als Puffer
– <b>Seltenheit</b>	6	Seltener Biotoptyp, ohne seltene oder bedrohte Pflges., ungesättigtes Artenspektrum, reliktsische RL-Arten

## Bestandsbeschreibung

Artenreiches, mäßig feuchtes Marschengrünland, das neben der Dominanz der Gräsern einen relativ hohen Anteil an Kräutern aufweist. Der Vegetationsbestand ist stellenweise recht hochwüchsig und insgesamt sehr dicht gewachsen. Unter den Gräsern dominieren v.a. Rotes Straußgras, Weidelgras und Wiesen-Fuchsschwanz. An Kräutern finden sich u.a. Weiß-Klee, Herbst-Löwenzahn, Scharfer Hahnenfuß und Sumpf-Hornklee. In feuchteren Senken finden sich Flammender Hahnenfuß, Wiesen-Schaumkraut und Knick-Fuchsschwanz. Die durchlaufenden Entwässerungsgräben sind allesamt verlandet bzw. nicht kartierwürdig; die auftretenden Arten wurden in das Inventar der Grünlandfläche integriert. Zum Zeitpunkt der Kartierung befanden sich keine Weidetiere auf der Fläche, die Vegetation wies dementsprechend keinerlei Tritt- oder Verbißschäden auf.

## Vorkommen an Biotoptypen

1	TF	Typ	HF	F.Anteil
2	BTYP	Biotoptyp		- gesetzl. Grundl.
3	Zusatz	Zusatz zum Biotoptypen		
4	LRT	Lebensraumtyp		
1	1		Ja	100 %
2	GMM	Wiesen-Fuchsschwanz-Wiesen (2000)		
4	kein LRT	kein Lebensraumtyp nach FFH-Richtlinie		

## Räumliche Lage

<b>Lagebeschreibung</b>	Zwischen Fersenweg und Nördlichem Kirchwerder Sammelgraben, östlich Kirchwerder Landweg			
<b>Nachbarnutzung/en</b>	Grünland			
<b>Rechtswert (X)</b>	577297	<b>Hochwert (Y)</b>	5921147	
<b>Bezirk</b>	Bergedorf	<b>Naturraum</b>	Vier- und Marschlande (673.10)	
<b>Stadtteil (OT-Nr.)</b>	Kirchwerder (607)	<b>Gemarkung</b>	Kirchwerder (607)	
<b>Digitaler Grünplan</b>	<input type="checkbox"/> <b>Hafengesamtgebiet</b>	<input type="checkbox"/> <b>Ramsargebiet</b>	<input type="checkbox"/> <b>EG-Vogelschutzgeb.</b>	<input type="checkbox"/>
<b>Ausgleichsflächen</b>	<input type="checkbox"/> <b>Biosphärenreservat</b>	<input type="checkbox"/> <b>Nationalpark</b>	<input type="checkbox"/>	
<b>NSG / ND / LSG</b>	NSG Kirchwerder Wiesen [ HH-605 / Anteil: 100% ]			
<b>FFH-GEBIET</b>	Kirchwerder Wiesen [ DE 2526-304 / Anteil: 100% ]			
<b>Wasserschutzgebiet</b>				

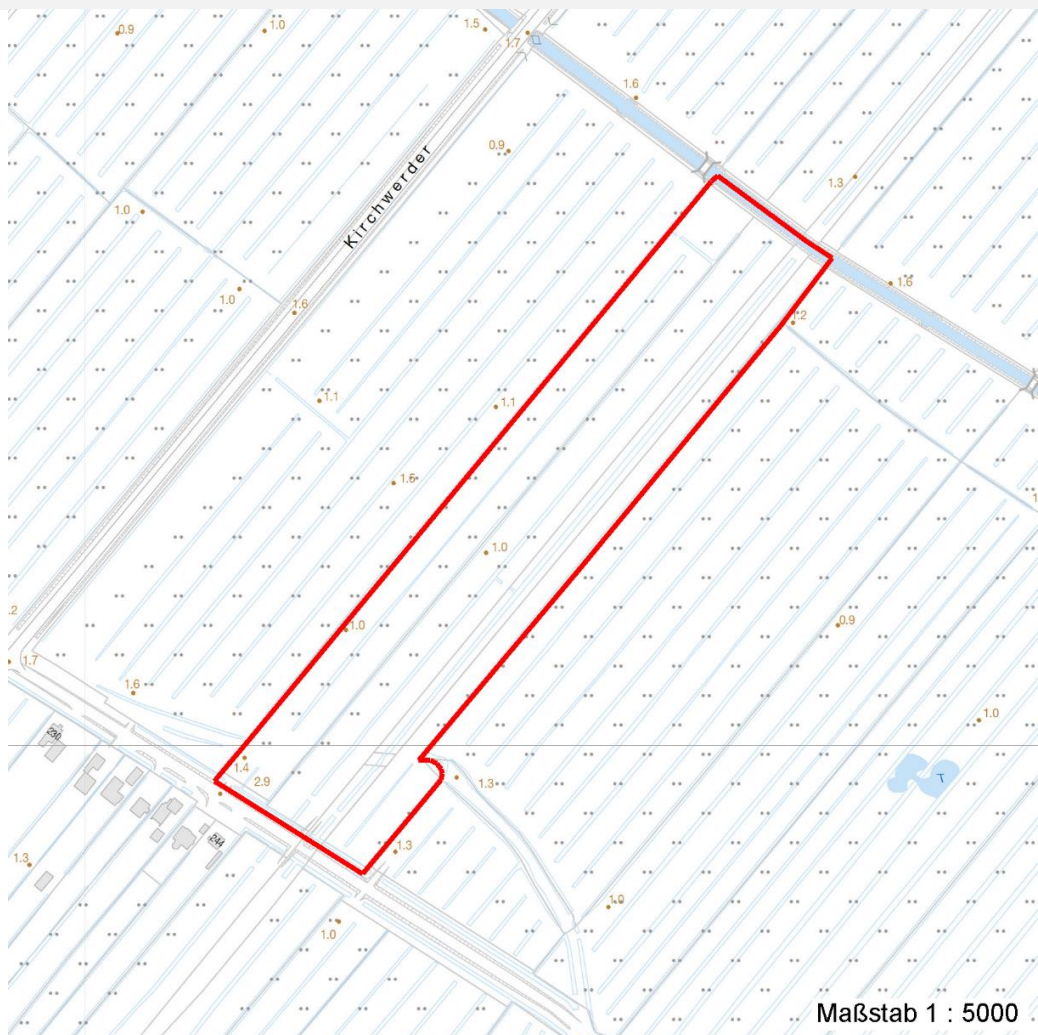
# Erhebungsbogen

**B**

<b>Projekt</b>	Biotopkartierung Hamburg	<b>Interne Nr.</b>	57689
		<b>DK5   DK5-GK</b>	<b>7620</b> 7622
<b>Handlungsbedarf</b>	Nein	<b>DK5 - Name</b>	Fersenweg
<b>Bearbeitung</b>	MIL	<b>Biotop-Nr.   alt</b>	<b>34</b> 84
<b>Räumliche Abbildung</b>	Fläche	<b>Kartierung</b>	18.09.1998
<b>Anzahl Abschnitte</b>	1	<b>Fläche / Länge [m<sup>2</sup>/m]</b>	53977,6647
		<b>Breite (lineare Abb.) [m]</b>	

## Räumliche Lage

Karte



## Weitere Erhebungsbögen

Interne Nr.	Interne Nr. Zuordnung	DK5	Biotop-Nr.	Kartierung	Zuordnung	DK5 (GK)	Biotop-Nr. (alt)
57689	57693	7620	34	24.09.2004	K	7622	84

Zuordnung: N = nachfolgende Kartierung, K = weitere Kartierungen (zeitlich vorher oder nachher)

## Foto

Interne Nr.	Index	Dateiname	Aufnahmerichtung
47004	0	7620_34_180998_1.JPG	SW

## Weitere Angaben

Merkmal	Wert
<b>Auswertung</b>	
Gefährdung / Einflüsse	Keine
Wertgesichtspunkte	Flächenpotential

# Erhebungsbogen

**B**

<b>Projekt</b>	Biotopkartierung Hamburg	<b>Interne Nr.</b>	57689
		<b>DK5   DK5-GK</b>	<b>7620</b> 7622
<b>Handlungsbedarf</b>	Nein	<b>DK5 - Name</b>	Fersenweg
<b>Bearbeitung</b>	MIL	<b>Biotop-Nr.   alt</b>	<b>34</b> 84
<b>Räumliche Abbildung</b>	Fläche	<b>Kartierung</b>	18.09.1998
<b>Anzahl Abschnitte</b>	1	<b>Fläche / Länge [m<sup>2</sup>/m]</b>	53977,6647
		<b>Breite (lineare Abb.) [m]</b>	

## Weitere Angaben

Merkmal	Wert
Bedeutung für Tiergruppe Maßnahmen	Standortpotential Flächenpotential in Zusammenhang mit angrenzenden, extensivierten und großflächigen Grünländereien Wichtiger Teilbereich eines grösseren Landschaftskomplexes Wiesenvögel Keine Weidenutzung; u.U. Wiedervernässung der Fläche, gekoppelt an eine Aufgabe der Weidenutzung und einer angezeigten Pflegemahd. Wiedervernässung Pflegemahd
Größe Breite	100.00 m

## Foto

<b>Fotodatei</b>	7620_34_180998_1.JPG	<b>Fotodatei</b>
<b>Bildbeschreibung</b>	Grünland, Mahd	<b>Bildbeschreibung</b>
<b>Aufnahmerichtung</b>	SW	<b>Aufnahmerichtung</b>



## Teilflächenbeschreibung

<b>Teilflächentyp</b>		<b>Teilflächen-Nr.</b>	1
<b>Biotoptyp</b>	Wiesen-Fuchsschwanz-Wiesen (2000)	<b>Biotoptyp</b>	GMM
- Zusatz		- gesetzl. Grundl.	
<b>FFH-LRT</b>	kein Lebensraumtyp nach FFH-Richtlinie	<b>FFH-LRT</b>	kein LRT
<b>Beschreibung</b>		<b>Entw.potential LRT</b>	
		<b>Hauptfläche</b>	Ja
		<b>Flächenanteil</b>	100 %
		<b>FFH-Unters.Fläche</b>	Nein
		<b>Saatgutfläche</b>	Nein

# Erhebungsbogen

**B**

<b>Projekt</b>	Biotopkartierung Hamburg		<b>Interne Nr.</b>	57689	
			<b>DK5   DK5-GK</b>	<b>7620</b>	7622
<b>Handlungsbedarf</b>	Nein		<b>DK5 - Name</b>	Fersenweg	
<b>Bearbeitung</b>	MIL	<b>Kopie</b>	Nein	<b>Biotop-Nr.   alt</b>	<b>34</b> 84
<b>Räumliche Abbildung</b>	Fläche		<b>Kartierung</b>	18.09.1998	
<b>Anzahl Abschnitte</b>	1		<b>Fläche / Länge [m<sup>2</sup>/m]</b>	53977,6647	
			<b>Breite (lineare Abb.) [m]</b>		

## Weitere Angaben

Merkmal	Wert
<b>Boden</b>	
Feuchte	6 - mäßig feucht und wechselfeucht
Stickstoffgehalt	5 - mäßig stickstoffarm
<b>Standort, Relief</b>	
Neigung - Gelände	N0 - nicht geneigt (<2 %)
Ausrichtung	FL - flach, keine Exposition
Belichtung	7 - halbsonnig
Luft	keine Besonderheiten
<b>Veg. - Deckg./Ant.</b>	
Gesamt	100 %

## Zeigerwerte der Pflanzenartenliste (Auswertung)

<b>Standort</b>	<b>Belichtung</b>	halbsonnig	7,1
<b>Boden</b>	<b>Feuchte</b>	mäßig feucht und wechselfeucht	6,2
	<b>Stickstoff (N)</b>	mäßig stickstoffarm bis stickstoffreich	5,6
	<b>Reaktion</b>	mäßig sauer	5,3
<b>Vegetation</b>	<b>Mahdverträglichkeit</b>	mäßig bis gut schnittverträglich (erster Schnitt nicht vor Mitte Juni)	6,4
<b>Zeigerwerte</b>	<b>Futterwert</b>	ausreichende Futterqualität	4,7
	<b>Wechselfeuchteanzeiger</b>		5
	<b>Giftpflanzen</b>		3
	<b>Überschw.anzeiger</b>		5

## Pflanzenartenliste

Gruppe / Pflanzenart	MS	M	W	Vs	St	PA	Ph	Sz	VS	V	G	cf	§	Rote Liste				
														HH	ND	SH	D	
<b>Tracheobionta (Gefäßpflanzen)</b>																		
Achillea millefolium (Gewöhnliche Schafgarbe)	7	w		K1														
Agrostis capillaris (Rotes Straußgras)	7	h		K1														
Agrostis stolonifera (Ausläufer-Straußgras)	7	z		K1														
Alnus glutinosa (Schwarz-Erle)	7	w		S														
Alopecurus geniculatus (Knick-Fuchsschwanz)	7	w		K1														
Alopecurus pratensis (Wiesen-Fuchsschwanz)	7	z		K1														
Bellis perennis (Ausdauerndes Gänseblümchen)	7	w		K1														
Bidens cernua (Nickender Zweizahn)	7	w		K1														
Bromus hordeaceus (Weiche Trefle)	7	w		K1														
Capsella bursa-pastoris (Gewöhnliches Hirtentäschel)	7	w		K1														
Cardamine pratensis (Wiesen-Schaumkraut)	7	w		K1											V			
Cirsium arvense (Acker-Kratzdistel)	7	w		K1														
Crataegus monogyna (Eingrifflicher Weißdorn)	7	w		S														
Elymus repens (Gewöhnliche Quecke)	7	w		K1														
Equisetum palustre (Sumpf-Schachtelhalm)	7	w		K1														
Glechoma hederacea (Gundermann)	7	w		K1														
Glyceria maxima (Wasser-Schwaden)	7	w		K1														
Holcus lanatus (Wolliges Honiggras)	7	w		K1														
Juncus effusus (Flatter-Binse)	7	w		K1														

# Erhebungsbogen

**B**

<b>Projekt</b>	Biotopkartierung Hamburg	<b>Interne Nr.</b>	57689
		<b>DK5   DK5-GK</b>	<b>7620</b> 7622
<b>Handlungsbedarf</b>	Nein	<b>DK5 - Name</b>	Fersenweg
<b>Bearbeitung</b>	MIL	<b>Biotop-Nr.   alt</b>	<b>34</b> 84
<b>Räumliche Abbildung</b>	Fläche	<b>Kartierung</b>	18.09.1998
<b>Anzahl Abschnitte</b>	1	<b>Fläche / Länge [m<sup>2</sup>/m]</b>	53977,6647
		<b>Breite (lineare Abb.) [m]</b>	

## Pflanzenartenliste

Gruppe / Pflanzenart	MS	M	W	Vs	St	PA	Ph	Sz	VS	V	G	cf	§	Rote Liste			
														HH	ND	SH	D
Lolium perenne (Ausdauerndes Weidelgras)	7	z		K1													
Lotus pedunculatus (Sumpf-Hornklee)	7	w		K1													V
Matricaria recutita (Echte Kamille)	7	w		K1													
Persicaria hydropiper (Wasserpfeffer)	7	w		K1													
Persicaria lapathifolia (Ampfer-Knöterich)	7	w		K1													
Phleum pratense (Wiesen-Lieschgras)	7	w		K1													
Plantago major major (Großer Wegerich)	7	w		K1													
Poa trivialis (Gewöhnliches Rispengras)	7	z		K1													
Populus spec. (Pappel)	7	w		S													
Prunella vulgaris (Kleine Braunelle)	7	w		K1													
Ranunculus acris (Scharfer Hahnenfuß)	7	w		K1													
Ranunculus flammula (Brennender Hahnenfuß)	7	w		K1													V
Ranunculus repens (Kriechender Hahnenfuß)	7	w		K1													
Rumex acetosa (Großer Sauerampfer)	7	w		K1													
Salix cinerea (Grau-Weide)	7	w		S													
Scorzoneroides autumnalis (Herbst-Löwenzahn)	7	z		K1													
Scutellaria galericulata (Sumpf-Helmkraut)	7	w		K1													
Stellaria media (Vogelmiere)	7	w		K1													
Taraxacum sect. Ruderalia (Artengruppe Gemeiner Löwenzahn)	7	w		K1													D
Trifolium repens (Weiß-Klee)	7	z		K1													
Urtica dioica (Große Brennessel)	7	w		K1													
Vicia hirsuta (Rauhhaarige Wicke)	7	w		K1													
Viola tricolor (Wildes Stiefmütterchen)	7	w		K1													
<b>Anzahl Rote Liste Arten</b>														<b>1</b>	<b>3</b>		
<b>Anzahl Arten</b>											<b>42</b>						

MS: Mengensystem; M: Mengenangabe, W: Bewertung der Art (FFH-Monitoring), Vs: Vegetationsschicht, St: Status, PA: Autor Phänologie; Ph: Phänologie, Sz: Soziabilität, VS: Vitalitätssystem; V: Vitalität, G: Geschlecht, cf: unsichere Bestimmung, §: Schutz nach BNatSchG, HH: Rote Liste Hamburg, Nds: Rote Liste Niedersachsen, SH: Rote Liste Schleswig-Holstein, D: Rote Liste Deutschland

## Tierartenliste

	Rote Liste				FFH						
	B	A	Sch	G	HH	ND	SH	D	II	IV	V
1	<b>BArtSchG</b>				<b>Anzahltyp</b>						
2	<b>Anzahl</b>				<b>Geschlecht</b>						
3	<b>Anzahl geschätzt</b>				<b>Verhalten</b>						
4	<b>Methode</b>										
5	<b>Nachweis</b>										
<b>Vögel</b>											
Perdix perdix (Rebhuhn)	1	b		1				2			
	2										
	3	>= 1									
	4										