

Erhebungsbogen

B

Projekt	Grabenkartierung NSG Kirchwerder		Interne Nr.	58044
			DK5 DK5-GK	7620 7622
Handlungsbedarf	Nein		DK5 - Name	Fersenweg
Bearbeitung	RIN	Kopie Nein	Biotop-Nr. alt	349 255
Räumliche Abbildung	Linie		Kartierung	06.09.2010
Anzahl Abschnitte	1		Fläche / Länge [m²/m]	151,885
			Breite (lineare Abb.) [m]	3

Gesetzlicher Schutz _ kein gesetzl. Schutz kein gesetzlich geschütztes Biotop **Schutz nur teilweise** Nein

Gesamtbewertung 6 Wertvoll

- Alter
- Belastungsgrad
- Ökolog. Funktion
- Seltenheit

Bestandsbeschreibung

Vermutlich aufgrund früherer Beweidung und Tritteinfluss stark von Binsen dominierter, verlandeter Graben.

Vorkommen an Biotoptypen

1	TF	Typ	HF	F.Anteil
2	BTYP	Biotoptyp		- gesetzl. Grundl.
3	Zusatz	Zusatz zum Biotoptypen		
4	LRT	Lebensraumtyp		
1	1		Ja	100 %
2	FGV	Stark verlandeter, austrocknender Graben (2000)		

Räumliche Lage

Lagebeschreibung	zwischen Fersenweg und Nördlicher Kirchwerder Sammelgraben westlich Seefelder Sammelgraben		
Nachbarnutzung/en	Grünland		
Rechtswert (X)	576699	Hochwert (Y)	5921827
Bezirk	Bergedorf	Naturraum	Vier- und Marschlande (673.10)
Stadtteil (OT-Nr.)	Kirchwerder (607)	Gemarkung	Kirchwerder (607)
Digitaler Grünplan	<input type="checkbox"/> Hafengesamtgebiet	<input type="checkbox"/> Ramsargebiet	<input type="checkbox"/> EG-Vogelschutzgeb. <input type="checkbox"/>
Ausgleichsflächen	<input type="checkbox"/> Biosphärenreservat	<input type="checkbox"/> Nationalpark	<input type="checkbox"/>
NSG / ND / LSG	NSG Kirchwerder Wiesen [HH-605 / Anteil: 100%]		
FFH-GEBIET	Kirchwerder Wiesen [DE 2526-304 / Anteil: 100%]		
Wasserschutzgebiet			

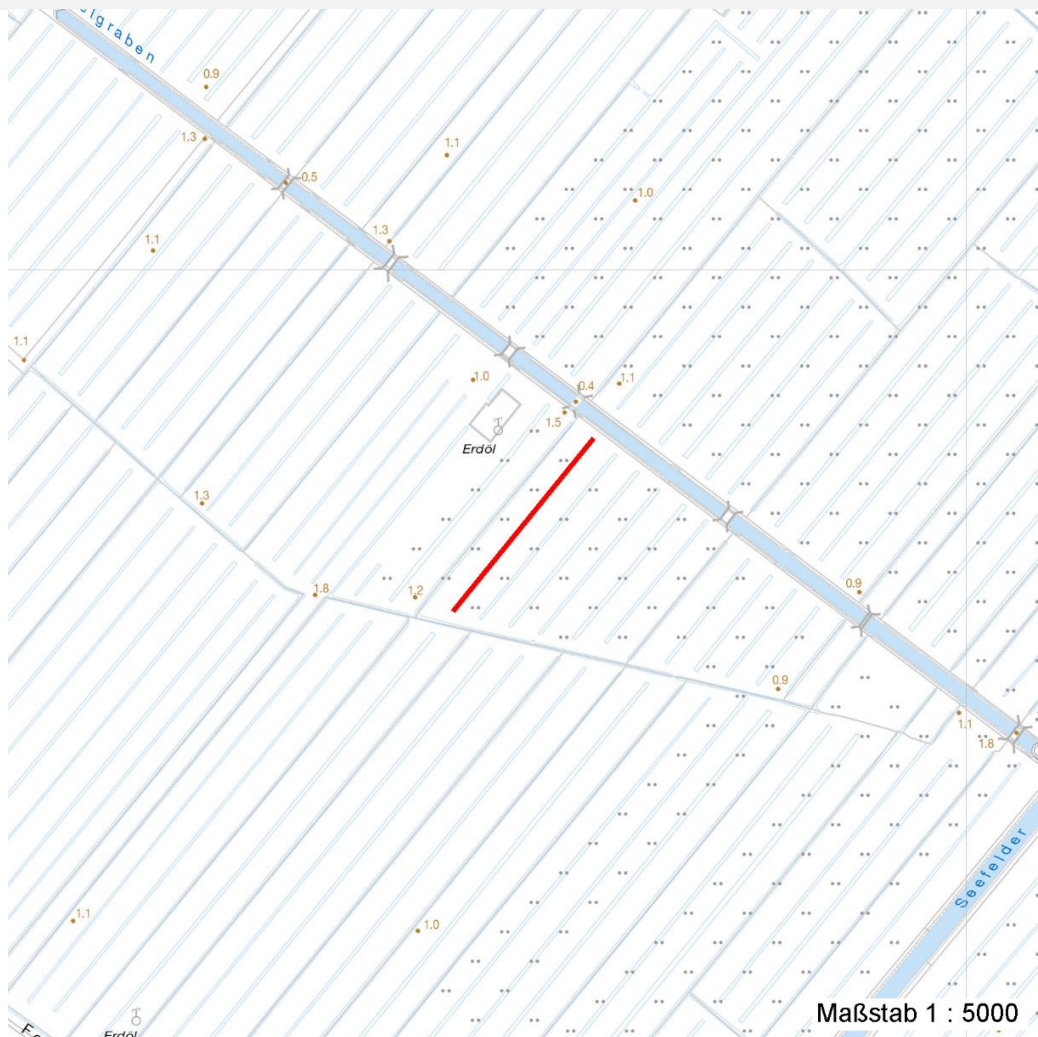
Erhebungsbogen

B

Projekt	Grabenkartierung NSG Kirchwerder	Interne Nr.	58044
		DK5 DK5-GK	7620 7622
Handlungsbedarf	Nein	DK5 - Name	Fersenweg
Bearbeitung	RIN	Biotop-Nr. alt	349 255
Räumliche Abbildung	Linie	Kartierung	06.09.2010
Anzahl Abschnitte	1	Fläche / Länge [m²/m]	151,885
		Breite (lineare Abb.) [m]	3

Räumliche Lage

Karte



Weitere Erhebungsbögen

Interne Nr.	Interne Nr. Zuordnung	DK5	Biotop-Nr.	Kartierung	Zuordnung	DK5 (GK)	Biotop-Nr. (alt)
58044	79430	7620	407	24.10.2012	N	7622	321

Zuordnung: N = nachfolgende Kartierung, K = weitere Kartierungen (zeitlich vorher oder nachher)

Weitere Angaben

Merkmal	Wert
Auswertung	
Gefährdung / Einflüsse	Verlandung
Wertgesichtspunkte	Bestandteil der historischen Kulturlandschaft
Maßnahmen	Entkräutern - 2.14

Erhebungsbogen

B

Projekt	Grabenkartierung NSG Kirchwerder	Interne Nr.	58044
		DK5 DK5-GK	7620 7622
Handlungsbedarf	Nein	DK5 - Name	Fersenweg
Bearbeitung	RIN	Biotop-Nr. alt	349 255
Räumliche Abbildung	Linie	Kartierung	06.09.2010
Anzahl Abschnitte	1	Fläche / Länge [m²/m]	151,885
		Breite (lineare Abb.) [m]	3

Teilflächenbeschreibung

Teilflächentyp		Teilflächen-Nr.	1
Biotoptyp	Stark verlandeter, austrocknender Graben (2000)	Biotoptyp	FGV
- Zusatz		- gesetzl. Grundl.	
FFH-LRT		FFH-LRT	
Beschreibung		Entw.potential LRT	
		Hauptfläche	Ja
		Flächenanteil	100 %
		FFH-Unters.Fläche	Nein
		Saatgutfläche	Nein

Zeigerwerte der Pflanzenartenliste (Auswertung)

Standort	Belichtung	sonnig	7,7
Boden	Feuchte	naß	8,1
	Stickstoff (N)	mäßig bis stickstoffarm	4,4
	Reaktion	mäßig sauer bis sauer	4
Vegetation	Mahdverträglichkeit	schnittempfindlich bis mäßig schnittverträglich	3,9
Zeigerwerte	Futterwert	fast wertloses Futter	1,2
	Wechselfeuchteanzeiger		1
	Giftpflanzen		1
	Überschw.anzeiger		6

Pflanzenartenliste

Gruppe / Pflanzenart	MS	M	W	Vs	St	PA	Ph	Sz	VS	V	G	cf	§	Rote Liste						
														HH	ND	SH	D			
Tracheobionta (Gefäßpflanzen)																				
Carex acuta (Schlank-Segge)	7	z		-	-													V		
Cirsium palustre (Sumpf-Kratzdistel)	7	w		-	-															
Comarum palustre (Sumpf-Blutauge)	7	z		-	-													V	3	
Epilobium palustre (Sumpf-Weidenröschen)	7	w		-	-													V		
Glyceria maxima (Wasser-Schwaden)	7	w		-	-															
Hottonia palustris (Wasserfeder)	7	z		-	-									b	V			V	V	
Iris pseudacorus (Gelbe Schwertlilie)	7	w		-	-									b						
Juncus effusus (Flutter-Binse)	7	d		-	-															
Lotus pedunculatus (Sumpf-Hornklee)	7	w		-	-														V	
Lycopus europaeus (Gewöhnlicher Wolfstrapp)	7	w		-	-															
Lysimachia thyriflora (Straußblütiger Gilbweiderich)	7	w		-	-													3	3	V
Lythrum salicaria (Blut-Weiderich)	7	w		-	-															
Persicaria amphibia (Wasser-Knöterich)	7	w		-	-															
Persicaria hydropiper (Wasserpfeffer)	7	w		-	-															
Rumex hydrolapathum (Fluss-Ampfer)	7	z		-	-															
Sparganium erectum (Ästiger Igelkolben)	7	z		-	-															

Erhebungsbogen

B

Projekt	Grabenkartierung NSG Kirchwerder		Interne Nr.	58044	
			DK5 DK5-GK	7620	7622
Handlungsbedarf	Nein		DK5 - Name	Fersenweg	
Bearbeitung	RIN	Kopie Nein	Biotop-Nr. alt	349	255
Räumliche Abbildung	Linie		Kartierung	06.09.2010	
Anzahl Abschnitte	1		Fläche / Länge [m²/m]	151,885	
			Breite (lineare Abb.) [m]	3	

Pflanzenartenliste

Gruppe / Pflanzenart	MS	M	W	Vs	St	PA	Ph	Sz	VS	V	G	cf	§	Rote Liste			
														HH	ND	SH	D
Anzahl Rote Liste Arten														4		5	3
Anzahl Arten														16			

MS: Mengensystem; M: Mengenangabe, W: Bewertung der Art (FFH-Monitoring), Vs: Vegetationsschicht, St: Status, PA: Autor Phänologie; Ph: Phänologie, Sz: Soziabilität, VS: Vitalitätssystem; V: Vitalität, G: Geschlecht, cf: unsichere Bestimmung, §: Schutz nach BNatSchG, HH: Rote Liste Hamburg, Nds: Rote Liste Niedersachsen, SH: Rote Liste Schleswig-Holstein, D: Rote Liste Deutschland