

# Erhebungsbogen

**B**

<b>Projekt</b>	Grabenkartierung NSG Kirchwerder	<b>Interne Nr.</b>	57989
		<b>DK5   DK5-GK</b>	<b>7620</b> 7622
<b>Handlungsbedarf</b>	Nein	<b>DK5 - Name</b>	Fersenweg
<b>Bearbeitung</b>	RIN	<b>Biotop-Nr.   alt</b>	<b>346</b> 252
<b>Räumliche Abbildung</b>	Linie	<b>Kartierung</b>	31.08.2010
<b>Anzahl Abschnitte</b>	1	<b>Fläche / Länge [m<sup>2</sup>/m]</b>	329,083
		<b>Breite (lineare Abb.) [m]</b>	2

**Gesetzlicher Schutz**    **\_ kein gesetzl. Schutz kein gesetzlich geschütztes Biotop**    **Schutz nur teilweise**    **Nein**

**Gesamtbewertung**    6 Wertvoll

- Alter
- Belastungsgrad
- Ökolog. Funktion
- Seltenheit

## Bestandsbeschreibung

Von Grauweiden und Seggen überwachsener Graben. Im nördlichen Teil wachsen einige mittelalte Birken. Dieser Teil scheint nährstoffreicher als der südliche Teil zu sein, wo mehr Sumpfbblutaue beigemischt ist.

Entspricht Abschnitt 10 aus 2004.

## Vorkommen an Biotoptypen

1	TF	Typ	HF	F.Anteil
2	BTYP	Biotoptyp		- gesetzl. Grundl.
3	Zusatz	Zusatz zum Biotoptypen		
4	LRT	Lebensraumtyp		
1	1		Ja	100 %
2	FGV	Stark verlandeter, austrocknender Graben (2000)		

## Räumliche Lage

<b>Lagebeschreibung</b>	nördlich des Fersenweges und westlich des Seefelder Sammelgrabens		
<b>Nachbarnutzung/en</b>	Grünland		
<b>Rechtswert (X)</b>	576399	<b>Hochwert (Y)</b>	5921674
<b>Bezirk</b>	Bergedorf	<b>Naturraum</b>	Vier- und Marschlande (673.10)
<b>Stadtteil (OT-Nr.)</b>	Kirchwerder (607)	<b>Gemarkung</b>	Kirchwerder (607)
<b>Digitaler Grünplan</b>	<input type="checkbox"/> <b>Hafengesamtgebiet</b>	<input type="checkbox"/> <b>Ramsargebiet</b>	<input type="checkbox"/> <b>EG-Vogelschutzgeb.</b>
<b>Ausgleichsflächen</b>	<input type="checkbox"/> <b>Biosphärenreservat</b>	<input type="checkbox"/> <b>Nationalpark</b>	<input type="checkbox"/>
<b>NSG / ND / LSG</b>	NSG Kirchwerder Wiesen [ HH-605 / Anteil: 100% ]		
<b>FFH-GEBIET</b>	Kirchwerder Wiesen [ DE 2526-304 / Anteil: 100% ]		
<b>Wasserschutzgebiet</b>			

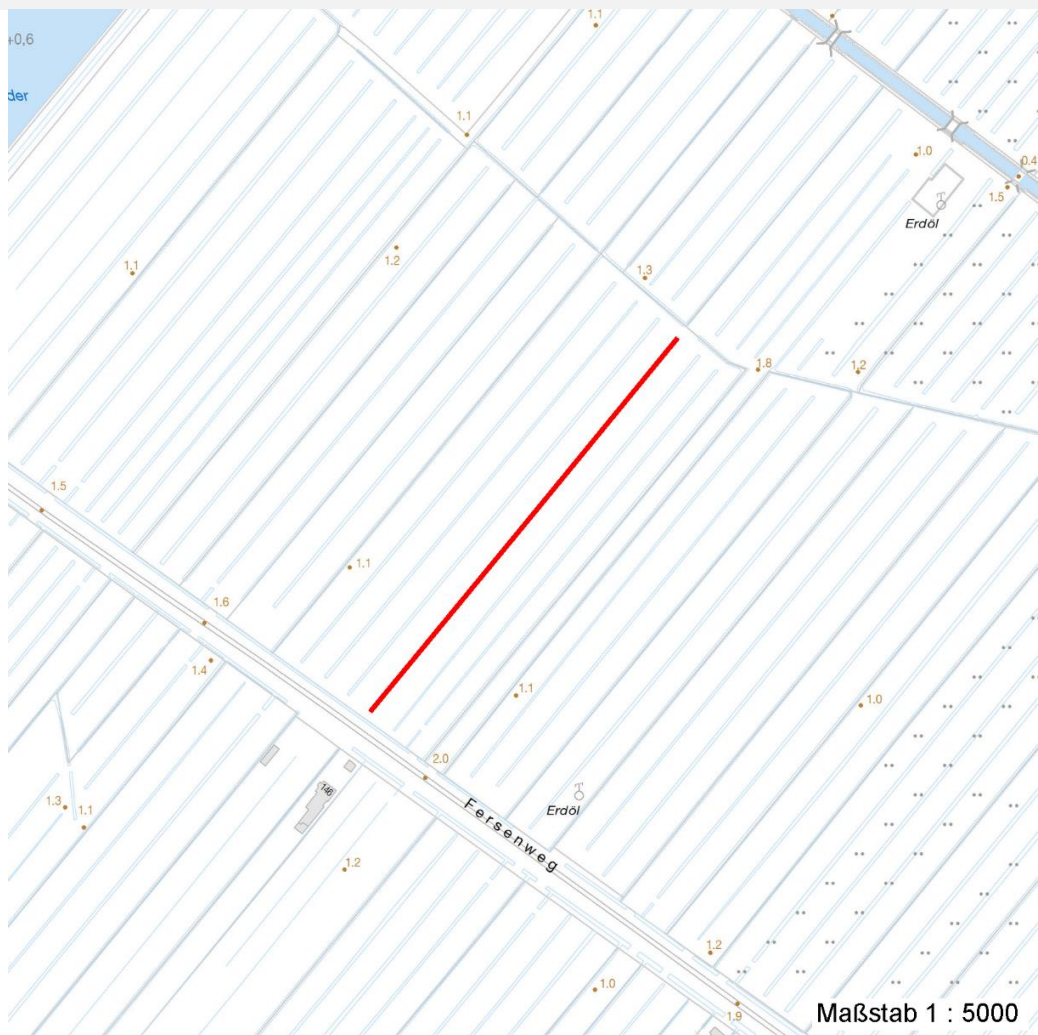
# Erhebungsbogen

**B**

<b>Projekt</b>	Grabenkartierung NSG Kirchwerder	<b>Interne Nr.</b>	57989
		<b>DK5   DK5-GK</b>	<b>7620</b> 7622
<b>Handlungsbedarf</b>	Nein	<b>DK5 - Name</b>	Fersenweg
<b>Bearbeitung</b>	RIN	<b>Biotop-Nr.   alt</b>	<b>346</b> 252
<b>Räumliche Abbildung</b>	Linie	<b>Kartierung</b>	31.08.2010
<b>Anzahl Abschnitte</b>	1	<b>Fläche / Länge [m<sup>2</sup>/m]</b>	329,083
		<b>Breite (lineare Abb.) [m]</b>	2

## Räumliche Lage

Karte



## Weitere Erhebungsbögen

Interne Nr.	Interne Nr. Zuordnung	DK5	Biotop-Nr.	Kartierung	Zuordnung	DK5 (GK)	Biotop-Nr. (alt)
57989	79373	7620	346	26.10.2012	K	7622	252
57989	57872	7620	280	23.09.2004	<	7622	139

Zuordnung: N = nachfolgende Kartierung, K = weitere Kartierungen (zeitlich vorher oder nachher)

## Weitere Angaben

Merkmal	Wert
<b>Auswertung</b>	
Gefährdung / Einflüsse	Verlandung
Wertgesichtspunkte	Bestandteil der historischen Kulturlandschaft
Maßnahmen	Entkrauten - 2.14

# Erhebungsbogen

**B**

<b>Projekt</b>	Grabenkartierung NSG Kirchwerder		<b>Interne Nr.</b>	57989
			<b>DK5   DK5-GK</b>	<b>7620</b> 7622
<b>Handlungsbedarf</b>	Nein		<b>DK5 - Name</b>	Fersenweg
<b>Bearbeitung</b>	RIN	<b>Kopie</b> Nein	<b>Biotop-Nr.   alt</b>	<b>346</b> 252
<b>Räumliche Abbildung</b>	Linie		<b>Kartierung</b>	31.08.2010
<b>Anzahl Abschnitte</b>	1		<b>Fläche / Länge [m<sup>2</sup>/m]</b>	329,083
			<b>Breite (lineare Abb.) [m]</b>	2

## Teilflächenbeschreibung

<b>Teilflächentyp</b>		<b>Teilflächen-Nr.</b>	1
<b>Biototyp</b>	Stark verlandeter, austrocknender Graben (2000)	<b>Biototyp</b>	FGV
- <b>Zusatz</b>		- <b>gesetzl. Grundl.</b>	
<b>FFH-LRT</b>		<b>FFH-LRT</b>	
<b>Beschreibung</b>		<b>Entw.potential LRT</b>	
		<b>Hauptfläche</b>	Ja
		<b>Flächenanteil</b>	100 %
		<b>FFH-Unters.Fläche</b>	Nein
		<b>Saatgutfläche</b>	Nein

## Zeigerwerte der Pflanzenartenliste (Auswertung)

<b>Standort</b>	<b>Belichtung</b>	halbsonnig	7,1
<b>Boden</b>	<b>Feuchte</b>	sehr naß	8,8
	<b>Stickstoff (N)</b>	mäßig stickstoffarm	4,7
	<b>Reaktion</b>	schwach sauer	5,6
<b>Vegetation</b>	<b>Mahdverträglichkeit</b>	schnittempfindlich bis mäßig schnittverträglich	3,6
<b>Zeigerwerte</b>	<b>Futterwert</b>	fast wertloses Futter	1,4
	<b>Wechselfeuchteanzeiger</b>		5
	<b>Giftpflanzen</b>		2
	<b>Überschw.anzeiger</b>		7

## Pflanzenartenliste

Gruppe / Pflanzenart	MS	M	W	Vs	St	PA	Ph	Sz	VS	V	G	cf	§	Rote Liste			
														HH	ND	SH	D
<b>Tracheobionta (Gefäßpflanzen)</b>																	
Acer campestre (Feld-Ahorn)	7	w		-	-												
Betula pendula (Hänge-Birke)	7	w		-	-												
Calamagrostis canescens (Sumpf-Reitgras)	7	w		-	-												
Carex acuta (Schlank-Segge)	7	h		-	-										V		
Carex elongata (Walzen-Segge)	7	w		-	-								3	3			
Comarum palustre (Sumpf-Blutauge)	7	z		-	-								V		3		
Crataegus monogyna (Eingrifflicher Weißdorn)	7	w		-	-												
Epilobium palustre (Sumpf-Weidenröschen)	7	w		-	-								V		V		
Equisetum palustre (Sumpf-Schachtelhalm)	7	z		-	-												
Glyceria maxima (Wasser-Schwaden)	7	z		-	-												
Iris pseudacorus (Gelbe Schwertlilie)	7	z		-	-								b				
Juncus effusus (Flatter-Binse)	7	z		-	-												
Lotus pedunculatus (Sumpf-Hornklee)	7	w		-	-										V		
Lysimachia thyrsoflora (Straußblütiger Gilbweiderich)	7	z		-	-									3	3	V	
Lysimachia vulgaris (Gewöhnlicher Gilbweiderich)	7	w		-	-												
Lythrum salicaria (Blut-Weiderich)	7	z		-	-												
Persicaria amphibia (Wasser-Knöterich)	7	w		-	-												
Phalaris arundinacea (Rohr-Glanzgras)	7	w		-	-												
Phragmites australis (Schilf)	7	w		-	-												

# Erhebungsbogen

# B

<b>Projekt</b>	Grabenkartierung NSG Kirchwerder	<b>Interne Nr.</b>	57989
		<b>DK5   DK5-GK</b>	<b>7620</b> 7622
<b>Handlungsbedarf</b>	Nein	<b>DK5 - Name</b>	Fersenweg
<b>Bearbeitung</b>	RIN	<b>Biotop-Nr.   alt</b>	<b>346</b> 252
<b>Räumliche Abbildung</b>	Linie	<b>Kartierung</b>	31.08.2010
<b>Anzahl Abschnitte</b>	1	<b>Fläche / Länge [m<sup>2</sup>/m]</b>	329,083
		<b>Breite (lineare Abb.) [m]</b>	2

## Pflanzenartenliste

Gruppe / Pflanzenart	MS	M	W	Vs	St	PA	Ph	Sz	VS	V	G	cf	Rote Liste						
													§	HH	ND	SH	D		
Poa palustris (Sumpf-Rispengras)	7	w		-	-														
Prunus serotina (Späte Traubenkirsche)	7	w		-	-														
Rumex hydrolapathum (Fluss-Ampfer)	7	z		-	-														
Salix cinerea (Grau-Weide)	7	h		-	-														
Scutellaria galericulata (Sumpf-Helmkraut)	7	w		-	-														
Sparganium erectum (Ästiger Igelkolben)	7	w		-	-														
<b>Anzahl Rote Liste Arten</b>													<b>4</b>	<b>1</b>	<b>4</b>	<b>2</b>			
<b>Anzahl Arten</b>										<b>25</b>									

MS: Mengensystem; M: Mengenangabe, W: Bewertung der Art (FFH-Monitoring), Vs: Vegetationsschicht, St: Status, PA: Autor Phänologie; Ph: Phänologie, Sz: Soziabilität, VS: Vitalitätssystem; V: Vitalität, G: Geschlecht, cf: unsichere Bestimmung, §: Schutz nach BNatSchG, HH: Rote Liste Hamburg, Nds: Rote Liste Niedersachsen, SH: Rote Liste Schleswig-Holstein, D: Rote Liste Deutschland