

Erhebungsbogen

B

Projekt	Grabenkartierung NSG Kirchwerder		Interne Nr.	57987
			DK5 DK5-GK	7620 7622
Handlungsbedarf	Nein		DK5 - Name	Fersenweg
Bearbeitung	RIN	Kopie Nein	Biotop-Nr. alt	345 251
Räumliche Abbildung	Linie		Kartierung	31.08.2010
Anzahl Abschnitte	1		Fläche / Länge [m²/m]	331,81
			Breite (lineare Abb.) [m]	2

Gesetzlicher Schutz **_ kein gesetzl. Schutz kein gesetzlich geschütztes Biotop** **Schutz nur teilweise** **Nein**

Gesamtbewertung 6 Wertvoll

- Alter
- Belastungsgrad
- Ökolog. Funktion
- Seltenheit

Bestandsbeschreibung

Von Seggen, Iris und Binsen überwachsender Beetgraben mit etwas Grauweidengebüsch.

Entspricht Abschnitt 8 aus 2004.

Vorkommen an Biotoptypen

1	TF	Typ	HF	F.Anteil
2	BTYP	Biotoptyp		- gesetzl. Grundl.
3	Zusatz	Zusatz zum Biotoptypen		
4	LRT	Lebensraumtyp		
1	1		Ja	100 %
2	FGV	Stark verlandeter, austrocknender Graben (2000)		

Räumliche Lage

Lagebeschreibung	nördlich des Fersenweges und westlich des Seefelder Sammelgrabens			
Nachbarnutzung/en	Grünland			
Rechtswert (X)	576370	Hochwert (Y)	5921698	
Bezirk	Bergedorf	Naturraum	Vier- und Marschlande (673.10)	
Stadtteil (OT-Nr.)	Kirchwerder (607)	Gemarkung	Kirchwerder (607)	
Digitaler Grünplan	<input type="checkbox"/> Hafengesamtgebiet	<input type="checkbox"/> Ramsargebiet	<input type="checkbox"/> EG-Vogelschutzgeb.	<input type="checkbox"/>
Ausgleichsflächen	<input type="checkbox"/> Biosphärenreservat	<input type="checkbox"/> Nationalpark	<input type="checkbox"/>	
NSG / ND / LSG	NSG Kirchwerder Wiesen [HH-605 / Anteil: 100%]			
FFH-GEBIET	Kirchwerder Wiesen [DE 2526-304 / Anteil: 100%]			
Wasserschutzgebiet				

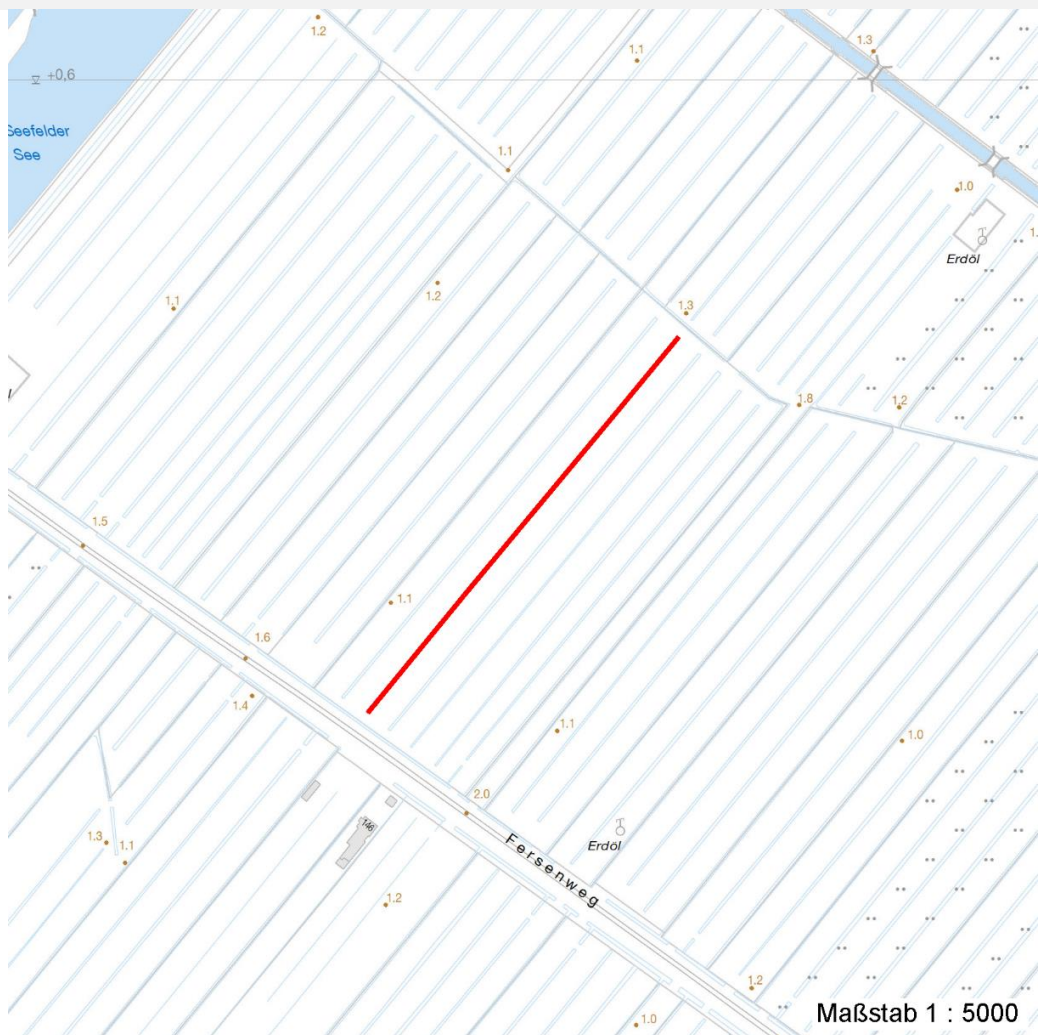
Erhebungsbogen

B

Projekt	Grabenkartierung NSG Kirchwerder	Interne Nr.	57987	
		DK5 DK5-GK	7620	7622
Handlungsbedarf	Nein	DK5 - Name	Fersenweg	
Bearbeitung	RIN	Biotop-Nr. alt	345	251
Räumliche Abbildung	Linie	Kartierung	31.08.2010	
Anzahl Abschnitte	1	Fläche / Länge [m²/m]	331,81	
		Breite (lineare Abb.) [m]	2	

Räumliche Lage

Karte



Weitere Erhebungsbögen

Interne Nr.	Interne Nr. Zuordnung	DK5	Biotop-Nr.	Kartierung	Zuordnung	DK5 (GK)	Biotop-Nr. (alt)
57987	79372	7620	345	26.10.2012	K	7622	251
57987	57872	7620	280	23.09.2004	<	7622	139

Zuordnung: N = nachfolgende Kartierung, K = weitere Kartierungen (zeitlich vorher oder nachher)

Weitere Angaben

Merkmal	Wert
Auswertung	
Gefährdung / Einflüsse	Verlandung
Wertgesichtspunkte	Bestandteil der historischen Kulturlandschaft
Maßnahmen	Entkräuten - 2.14

Erhebungsbogen

B

Projekt	Grabenkartierung NSG Kirchwerder		Interne Nr.	57987
			DK5 DK5-GK	7620 7622
Handlungsbedarf	Nein		DK5 - Name	Fersenweg
Bearbeitung	RIN	Kopie Nein	Biotop-Nr. alt	345 251
Räumliche Abbildung	Linie		Kartierung	31.08.2010
Anzahl Abschnitte	1		Fläche / Länge [m²/m]	331,81
			Breite (lineare Abb.) [m]	2

Teilflächenbeschreibung

Teilflächentyp		Teilflächen-Nr.	1
Biotoptyp	Stark verlandeter, austrocknender Graben (2000)	Biotoptyp	FGV
- Zusatz		- gesetzl. Grundl.	
FFH-LRT		FFH-LRT	
Beschreibung		Entw.potential LRT	
		Hauptfläche	Ja
		Flächenanteil	100 %
		FFH-Unters.Fläche	Nein
		Saatgutfläche	Nein

Zeigerwerte der Pflanzenartenliste (Auswertung)

Standort	Belichtung	halbsonnig	7,3
Boden	Feuchte	sehr naß	8,5
	Stickstoff (N)	mäßig stickstoffarm	4,9
	Reaktion	mäßig sauer	4,9
Vegetation	Mahdverträglichkeit	schnittempfindlich bis mäßig schnittverträglich	4
Zeigerwerte	Futterwert	fast wertloses Futter	0,6
	Wechselfeuchteanzeiger		4
	Giftpflanzen		4
	Überschw.anzeiger		4

Pflanzenartenliste

Gruppe / Pflanzenart	MS	M	W	Vs	St	PA	Ph	Sz	VS	V	G	cf	§	Rote Liste					
														HH	ND	SH	D		
Tracheobionta (Gefäßpflanzen)																			
Carex acuta (Schlank-Segge)	7	h		-	-													V	
Cirsium palustre (Sumpf-Kratzdistel)	7	w		-	-														
Comarum palustre (Sumpf-Blutauge)	7	z		-	-												V	3	
Crataegus monogyna (Eingrifflicher Weißdorn)	7	w		-	-														
Equisetum fluviatile (Teich-Schachtelhalm)	7	w		-	-														
Equisetum palustre (Sumpf-Schachtelhalm)	7	z		-	-														
Glyceria maxima (Wasser-Schwaden)	7	w		-	-														
Iris pseudacorus (Gelbe Schwertlilie)	7	h		-	-												b		
Juncus effusus (Flutter-Binse)	7	h		-	-														
Lysimachia thyriflora (Straußblütiger Gilbweiderich)	7	z		-	-												3	3	V
Lythrum salicaria (Blut-Weiderich)	7	w		-	-														
Persicaria amphibia (Wasser-Knöterich)	7	w		-	-														
Phragmites australis (Schilf)	7	w		-	-														
Rubus caesius (Kratzbeere)	7	w		-	-														
Rubus fruticosus agg. (Artengruppe Echte Brombeere)	7	w		-	-														
Rumex hydrolapathum (Fluss-Ampfer)	7	z		-	-														
Salix cinerea (Grau-Weide)	7	z		-	-														
Solanum dulcamara (Bittersüßer Nachtschatten)	7	w		-	-														

Erhebungsbogen

B

Projekt	Grabenkartierung NSG Kirchwerder		Interne Nr.	57987	
			DK5 DK5-GK	7620	7622
Handlungsbedarf	Nein		DK5 - Name	Fersenweg	
Bearbeitung	RIN	Kopie Nein	Biotop-Nr. alt	345	251
Räumliche Abbildung	Linie		Kartierung	31.08.2010	
Anzahl Abschnitte	1		Fläche / Länge [m²/m]	331,81	
			Breite (lineare Abb.) [m]	2	

Pflanzenartenliste

Gruppe / Pflanzenart	MS	M	W	Vs	St	PA	Ph	Sz	VS	V	G	cf	Rote Liste						
													§	HH	ND	SH	D		
Stachys palustris (Sumpf-Ziest)	7	w		-	-														
Typha latifolia (Breitblättriger Rohrkolben)	7	w		-	-														
Anzahl Rote Liste Arten													2	3	1				
Anzahl Arten													20						

MS: Mengensystem; M: Mengenangabe, W: Bewertung der Art (FFH-Monitoring), Vs: Vegetationsschicht, St: Status, PA: Autor Phänologie; Ph: Phänologie, Sz: Soziabilität, VS: Vitalitätssystem; V: Vitalität, G: Geschlecht, cf: unsichere Bestimmung, §: Schutz nach BNatSchG, HH: Rote Liste Hamburg, Nds: Rote Liste Niedersachsen, SH: Rote Liste Schleswig-Holstein, D: Rote Liste Deutschland