

Erhebungsbogen

B

Projekt	Biotopkartierung Hamburg	Interne Nr.	79372
		DK5 DK5-GK	7620 7622
Handlungsbedarf	Nein	DK5 - Name	Fersenweg
Bearbeitung	BRA	Biotop-Nr. alt	345 251
Räumliche Abbildung	Linie	Kartierung	26.10.2012
Anzahl Abschnitte	1	Fläche / Länge [m²/m]	331,81
		Breite (lineare Abb.) [m]	2,5

Gesetzlicher Schutz kein gesetzl. Schutz **kein gesetzlich geschütztes Biotop** **Schutz nur teilweise** **Nein**

Gesamtbewertung	6	Wertvoll
– Alter	7	Biotop hohen Alters, 100 bis 200 Jahre
– Belastungsgrad	5	Flächenhaft mittlere oder örtlich starke Belastung
– Ökolog. Funktion	6	Hohe Bedeutung in einem Biotopkomplex, für den lokalen Biotopverbund oder als Puffer
– Seltenheit	5	Seltener Biotoptyp, floristisch stark verarmt, ohne seltener Pflges. od. verbr. artenreicher Biotoptyp

Bestandsbeschreibung

An der Geländeoberfläche 2 bis 3 m breiter Grabenbereich, mit einer 1 m bis 1,50 m, örtlich auch 2 m breiten Wasserfläche, rund 0,5 m unter dem benachbarten Gelände. Das Gewässer ist recht tief, um 0,5 bis 0,8 m eingetieft, offenbar frisch unterhalten, stark lehmig getrübt, mit nur Sichttiefen von etwa 5 cm. Offenbar ohne submerse Vegetation, mit Ausnahme vereinzelt auftretendem Schwimmendem Laichkrautes. Die Uferböschungen sind relativ steil, um 0,4 bis 0,6 m hoch. Auf 0,5 m Breite geprägt von nur mäßig artenreicher, seggenreicher Vegetation mit hohen Anteilen von Schlanksegge, aber auch recht zahlreich eingestreut auftretendem Wasserschwaden, der etwas nährstoffreichere Standortverhältnisse anzeigt. Die Seggen und regelmäßig auftretendes Sumpf-Blutauge zeigen ein leicht anmooriges Potential an, im Wesentlichen dominiert derzeit aber der eutrophe Aspekt eines frisch unterhaltenen Grabens. Im Graben wächst z.T. Wasserschwaden-Röhricht, im Nord- und Südende, daneben auch Froschlöffel in etwas größerer Zahl, Hinweise auf eine zumindest abschnittsweise Austrocknung des Gewässers im Sommer 2012.

Vorkommen an Biotoptypen

1	TF	Typ	HF	F.Anteil
2	BTYP	Biotoptyp	- gesetzl. Grundl.	
3	Zusatz	Zusatz zum Biotoptypen		
4	LRT	Lebensraumtyp		
1	1		Ja	100 %
2	FGR	Nährstoffreicher Graben mit Stillgewässercharakter (2000)		
3	gr	Röhricht-Typ (gr)		

Räumliche Lage

Lagebeschreibung	Nördlich Fersenweg südöstlich Seefelder See		
Nachbarnutzung/en			
Rechtswert (X)	576370	Hochwert (Y)	5921698
Bezirk	Bergedorf	Naturraum	Vier- und Marschlande (673.10)
Stadtteil (OT-Nr.)	Kirchwerder (607)	Gemarkung	Kirchwerder (607)
Digitaler Grünplan	<input type="checkbox"/> Hafengesamtgebiet	<input type="checkbox"/> Ramsargebiet	<input type="checkbox"/> EG-Vogelschutzgeb. <input type="checkbox"/>
Ausgleichsflächen	<input type="checkbox"/> Biosphärenreservat	<input type="checkbox"/> Nationalpark	<input type="checkbox"/>
NSG / ND / LSG	NSG Kirchwerder Wiesen [HH-605 / Anteil: 100%]		
FFH-GEBIET	Kirchwerder Wiesen [DE 2526-304 / Anteil: 100%]		
Wasserschutzgebiet			

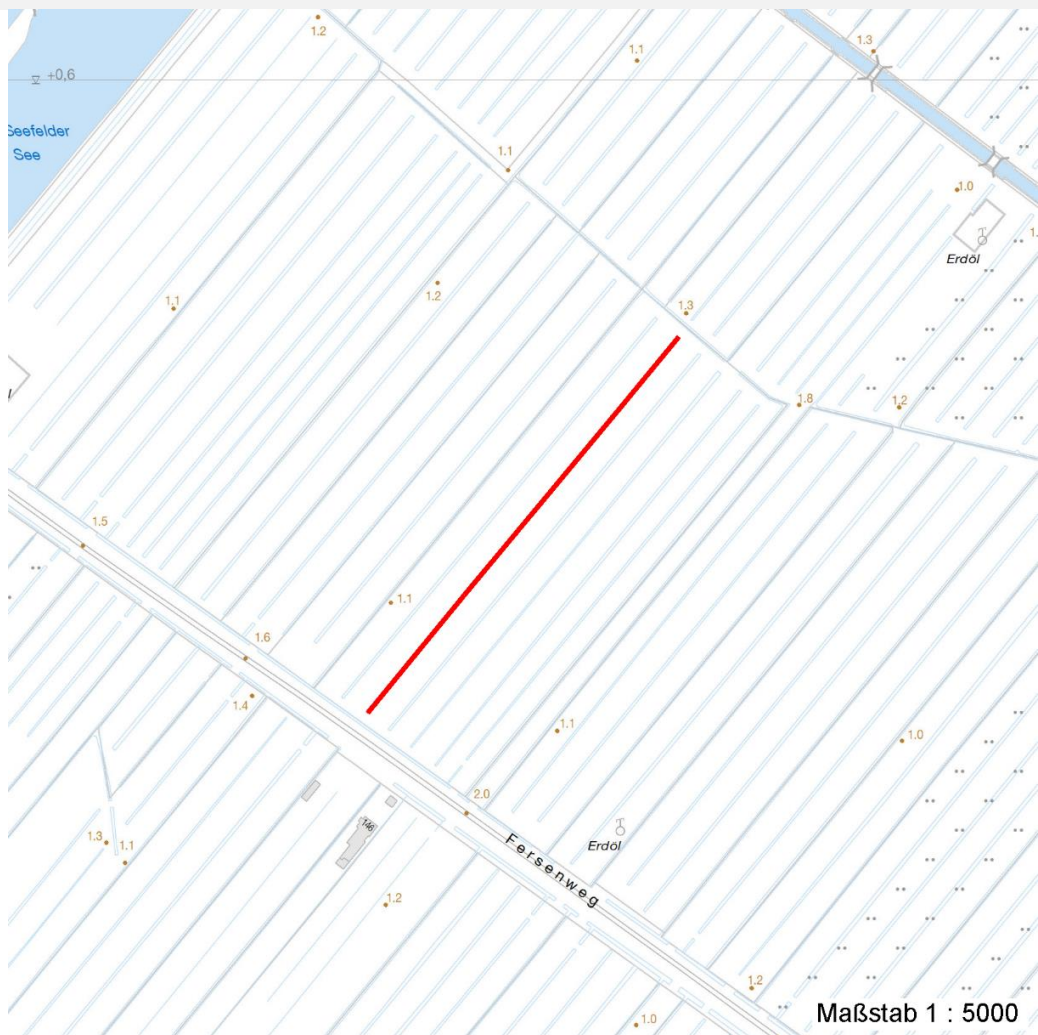
Erhebungsbogen

B

Projekt	Biotopkartierung Hamburg	Interne Nr.	79372	
		DK5 DK5-GK	7620	7622
Handlungsbedarf	Nein	DK5 - Name	Fersenweg	
Bearbeitung	BRA	Biotop-Nr. alt	345	251
Räumliche Abbildung	Linie	Kartierung	26.10.2012	
Anzahl Abschnitte	1	Fläche / Länge [m²/m]	331,81	
		Breite (lineare Abb.) [m]	2,5	

Räumliche Lage

Karte



Weitere Erhebungsbögen

Interne Nr.	Interne Nr. Zuordnung	DK5	Biotop-Nr.	Kartierung	Zuordnung	DK5 (GK)	Biotop-Nr. (alt)
79372	57987	7620	345	31.08.2010	K	7622	251

Zuordnung: N = nachfolgende Kartierung, K = weitere Kartierungen (zeitlich vorher oder nachher)

Foto

Interne Nr.	Index	Dateiname	Aufnahmerichtung
34615	0	7620_345_261012_1.JPG	

Weitere Angaben

Merkmal	Wert
Auswertung Gefährdung / Einflüsse	Eutroph geprägt, relativ artenarm, deutlich getrübt, nährstoffbelastet.

Erhebungsbogen

B

Projekt	Biotopkartierung Hamburg	Interne Nr.	79372
		DK5 DK5-GK	7620 7622
Handlungsbedarf	Nein	DK5 - Name	Fersenweg
Bearbeitung	BRA	Biotop-Nr. alt	345 251
Räumliche Abbildung	Linie	Kartierung	26.10.2012
Anzahl Abschnitte	1	Fläche / Länge [m²/m]	331,81
		Breite (lineare Abb.) [m]	2,5

Weitere Angaben

Merkmal	Wert
Wertgesichtspunkte	Dauerhafte Wasserführung, als Laichgewässer geeignet, eventuell mit Entwicklungsmöglichkeiten für artenreicheres Gewässer in den nächsten Jahren.
zoologisch bedeutsame Strukturen	Kleingewässer, wasserführende Gräben
Bedeutung für Tiergruppe	Amphibien
Maßnahmen	Der Wasserstand im Gebiet sollte um wenigstens 10 cm höher liegen und dauerhaft auf diesem Niveau gehalten werden.
Größe	
Breite	2.50 m

Foto

Fotodatei 7620_345_261012_1.JPG

Bildbeschreibung
Aufnahmerichtung



Fotodatei

Bildbeschreibung
Aufnahmerichtung

Teilflächenbeschreibung

Teilflächentyp		Teilflächen-Nr.	1
Biotoptyp	Nährstoffreicher Graben mit Stillgewässercharakter (2000)	Biotoptyp	FGR
- Zusatz	Röhricht-Typ (gr)	- gesetzl. Grundl.	
FFH-LRT		FFH-LRT	
Beschreibung		Entw.potential LRT	
		Hauptfläche	Ja
		Flächenanteil	100 %
		FFH-Unters.Fläche	Nein
		Saatgutfläche	Nein

Erhebungsbogen

B

Projekt	Biotopkartierung Hamburg	Interne Nr.	79372
		DK5 DK5-GK	7620 7622
Handlungsbedarf	Nein	DK5 - Name	Fersenweg
Bearbeitung	BRA	Biotop-Nr. alt	345 251
Räumliche Abbildung	Linie	Kartierung	26.10.2012
Anzahl Abschnitte	1	Fläche / Länge [m²/m]	331,81
		Breite (lineare Abb.) [m]	2,5

Weitere Angaben

Merkmal	Wert
Gewässer	
Böschungshöhe	0.50 m
Gewässertiefe	0.50 m
Breite	1.50 m
Trübung	s - starke Trübung
Färbung	t - grau: Trübstoffe, Ton
Verockerung	m - mittel
Substrat	t - Ton (Feinsubstrat mineralisch)
Standort, Relief	
Böschungsneigung	flach - 1:2 bis 1:3

Zeigerwerte der Pflanzenartenliste (Auswertung)

Standort	Belichtung	halbsonnig	7,5
Boden	Feuchte	naß	8,4
	Stickstoff (N)	mäßig stickstoffarm	4,7
	Reaktion	mäßig sauer	5
Vegetation	Mahdverträglichkeit	schnittempfindlich bis mäßig schnittverträglich	4,5
Zeigerwerte	Futterwert	sehr geringwertiges Futter	1,8
	Wechselfeuchteanzeiger		5
	Giftpflanzen		4
	Überschw.anzeiger		7

Pflanzenartenliste

Gruppe / Pflanzenart	MS	M	W	Vs	St	PA	Ph	Sz	VS	V	G	cf	§	Rote Liste				
														HH	ND	SH	D	
Tracheobionta (Gefäßpflanzen)																		
Agrostis canina (Hunds-Straußgras)	7	w	-	-											3		3	
Agrostis stolonifera (Ausläufer-Straußgras)	7	z	-	-														
Alisma plantago-aquatica (Gewöhnlicher Froschlöffel)	7	w	-	-														
Calamagrostis canescens (Sumpf-Reitgras)	7	w	-	-														
Carex acuta (Schlank-Segge)	7	h	-	-														V
Carex pseudocyperus (Scheinzyper-Segge)	7	w	-	-														
Carex vesicaria (Blasen-Segge)	7	z	-	-											2			V
Cirsium palustre (Sumpf-Kratzdistel)	7	w	-	-														
Comarum palustre (Sumpf-Blutauge)	7	z	-	-													V	3
Eleocharis palustris (Gewöhnliche Sumpfsimse)	7	w	-	-														
Equisetum fluviatile (Teich-Schachtelhalm)	7	w	-	-														
Galium palustre (Sumpf-Labkraut)	7	w	-	-														
Glechoma hederacea (Gundermann)	7	w	-	-														
Glyceria maxima (Wasser-Schwaden)	7	z	-	-														
Holcus lanatus (Wolliges Honiggras)	7	w	-	-														
Iris pseudacorus (Gelbe Schwertlilie)	7	w	-	-											b			
Juncus articulatus (Glieder-Binse)	7	w	-	-														
Juncus effusus (Flutter-Binse)	7	h	-	-														
Lysimachia vulgaris (Gewöhnlicher Gilbweiderich)	7	w	-	-														

Erhebungsbogen

B

Projekt	Biotopkartierung Hamburg	Interne Nr.	79372
		DK5 DK5-GK	7620 7622
Handlungsbedarf	Nein	DK5 - Name	Fersenweg
Bearbeitung	BRA	Biotop-Nr. alt	345 251
Räumliche Abbildung	Linie	Kartierung	26.10.2012
Anzahl Abschnitte	1	Fläche / Länge [m²/m]	331,81
		Breite (lineare Abb.) [m]	2,5

Pflanzenartenliste

Gruppe / Pflanzenart	MS	M	W	Vs	St	PA	Ph	Sz	VS	V	G	cf	§	Rote Liste			
														HH	ND	SH	D
Lythrum salicaria (Blut-Weiderich)	7	w		-	-												
Persicaria amphibia (Wasser-Knöterich)	7	w		-	-												
Potamogeton natans (Schwimmendes Laichkraut)	7	w		-	-												
Ranunculus flammula (Brennender Hahnenfuß)	7	w		-	-												V
Rubus fruticosus agg. (Artengruppe Echte Brombeere)	7	w		-	-												
Rumex acetosa (Großer Sauerampfer)	7	w		-	-												
Salix cinerea (Grau-Weide)	7	w		-	-												
Sparganium emersum (Einfacher Igelkolben)	7	z		-	-												
Urtica dioica (Große Brennessel)	7	w		-	-												
Anzahl Rote Liste Arten														3	5		
Anzahl Arten														28			

MS: Mengensystem; M: Mengenangabe, W: Bewertung der Art (FFH-Monitoring), Vs: Vegetationsschicht, St: Status, PA: Autor Phänologie; Ph: Phänologie, Sz: Soziabilität, VS: Vitalitätssystem; V: Vitalität, G: Geschlecht, cf: unsichere Bestimmung, §: Schutz nach BNatSchG, HH: Rote Liste Hamburg, Nds: Rote Liste Niedersachsen, SH: Rote Liste Schleswig-Holstein, D: Rote Liste Deutschland