

Erhebungsbogen

B

Projekt	Grabenkartierung NSG Kirchwerder	Interne Nr.	57983
		DK5 DK5-GK	7620 7622
Handlungsbedarf	Nein	DK5 - Name	Fersenweg
Bearbeitung	RIN	Biotop-Nr. alt	342 248
Räumliche Abbildung	Linie	Kartierung	31.08.2010
Anzahl Abschnitte	1	Fläche / Länge [m²/m]	348,885
		Breite (lineare Abb.) [m]	2,5

Gesetzlicher Schutz **_ kein gesetzl. Schutz kein gesetzlich geschütztes Biotop** **Schutz nur teilweise** **Nein**

Gesamtbewertung 6 Wertvoll

- Alter
- Belastungsgrad
- Ökolog. Funktion
- Seltenheit

Bestandsbeschreibung

Zu drei Vierteln mit Grauweidengebüsch bedeckter Graben. Die anderen Grabenabschnitte sind von Binsen, Seggen und Sumpflblutaue überwachsen.

Entspricht Abschnitt 1 aus 2004.

Vorkommen an Biotoptypen

1	TF	Typ	HF	F.Anteil
2	BTYP	Biotoptyp		- gesetzl. Grundl.
3	Zusatz	Zusatz zum Biotoptypen		
4	LRT	Lebensraumtyp		
1	1		Ja	100 %
2	FGV	Stark verlandeter, austrocknender Graben (2000)		

Räumliche Lage

Lagebeschreibung	nördlich des Fersenweges und westlich des Seefelder Sammelgrabens		
Nachbarnutzung/en	Grünland		
Rechtswert (X)	576263	Hochwert (Y)	5921782
Bezirk	Bergedorf	Naturraum	Vier- und Marschlande (673.10)
Stadtteil (OT-Nr.)	Kirchwerder (607)	Gemarkung	Kirchwerder (607)
Digitaler Grünplan	<input type="checkbox"/> Hafengesamtgebiet	<input type="checkbox"/> Ramsargebiet	<input type="checkbox"/> EG-Vogelschutzgeb.
Ausgleichsflächen	<input type="checkbox"/> Biosphärenreservat	<input type="checkbox"/> Nationalpark	<input type="checkbox"/>
NSG / ND / LSG	NSG Kirchwerder Wiesen [HH-605 / Anteil: 100%]		
FFH-GEBIET	Kirchwerder Wiesen [DE 2526-304 / Anteil: 100%]		
Wasserschutzgebiet			

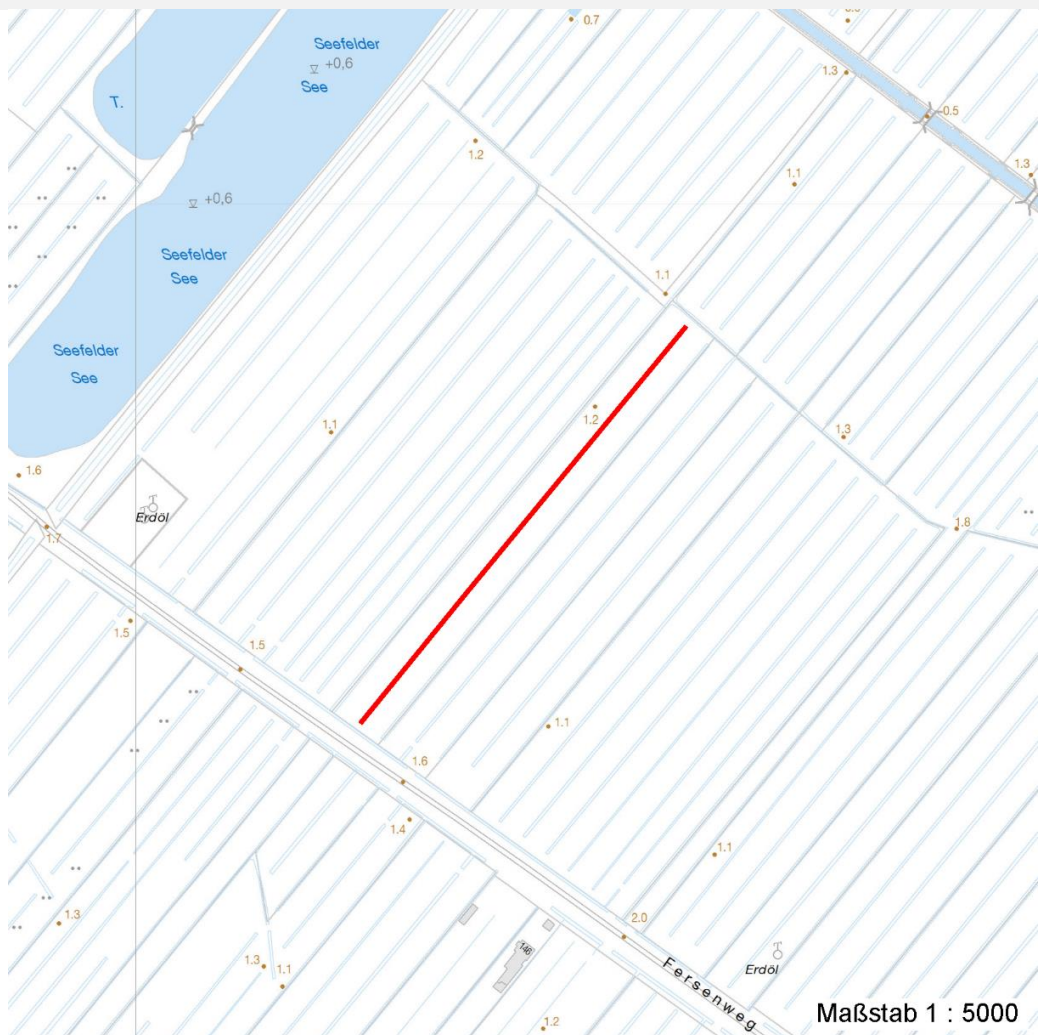
Erhebungsbogen

B

Projekt	Grabenkartierung NSG Kirchwerder		Interne Nr.	57983
			DK5 DK5-GK	7620 7622
Handlungsbedarf	Nein		DK5 - Name	Fersenweg
Bearbeitung	RIN	Kopie Nein	Biotop-Nr. alt	342 248
Räumliche Abbildung	Linie		Kartierung	31.08.2010
Anzahl Abschnitte	1		Fläche / Länge [m²/m]	348,885
			Breite (lineare Abb.) [m]	2,5

Räumliche Lage

Karte



Weitere Erhebungsbögen

Interne Nr.	Interne Nr. Zuordnung	DK5	Biotop-Nr.	Kartierung	Zuordnung	DK5 (GK)	Biotop-Nr. (alt)
57983	79369	7620	342	26.10.2012	K	7622	248
57983	57872	7620	280	23.09.2004	<	7622	139

Zuordnung: N = nachfolgende Kartierung, K = weitere Kartierungen (zeitlich vorher oder nachher)

Weitere Angaben

Merkmal	Wert
Auswertung	
Gefährdung / Einflüsse	Verlandung
Wertgesichtspunkte	Bestandteil der historischen Kulturlandschaft
Maßnahmen	Entkräuten - 2.14

Erhebungsbogen

B

Projekt	Grabenkartierung NSG Kirchwerder		Interne Nr.	57983
			DK5 DK5-GK	7620 7622
Handlungsbedarf	Nein		DK5 - Name	Fersenweg
Bearbeitung	RIN	Kopie Nein	Biotop-Nr. alt	342 248
Räumliche Abbildung	Linie		Kartierung	31.08.2010
Anzahl Abschnitte	1		Fläche / Länge [m²/m]	348,885
			Breite (lineare Abb.) [m]	2,5

Teilflächenbeschreibung

Teilflächentyp		Teilflächen-Nr.	1
Biotoptyp	Stark verlandeter, austrocknender Graben (2000)	Biotoptyp	FGV
- Zusatz		- gesetzl. Grundl.	
FFH-LRT		FFH-LRT	
Beschreibung		Entw.potential LRT	
		Hauptfläche	Ja
		Flächenanteil	100 %
		FFH-Unters.Fläche	Nein
		Saatgutfläche	Nein

Zeigerwerte der Pflanzenartenliste (Auswertung)

Standort	Belichtung	halbsonnig	7,3
Boden	Feuchte	sehr naß	8,6
	Stickstoff (N)	mäßig bis stickstoffarm	4
	Reaktion	mäßig sauer	4,6
Vegetation	Mahdverträglichkeit	schnittempfindlich (nur Herbstschnitt vertragend)	3,2
Zeigerwerte	Futterwert	sehr geringwertiges Futter	1,5
	Wechselfeuchteanzeiger		6
	Giftpflanzen		3
	Überschw.anzeiger		5

Pflanzenartenliste

Gruppe / Pflanzenart	MS	M	W	Vs	St	PA	Ph	Sz	VS	V	G	cf	§	Rote Liste			
														HH	ND	SH	D
Tracheobionta (Gefäßpflanzen)																	
Angelica sylvestris (Wald-Engelwurz)	7	w		-	-									V			
Betula pendula (Hänge-Birke)	7	w		-	-												
Calamagrostis canescens (Sumpf-Reitgras)	7	w		-	-												
Carex acuta (Schlank-Segge)	7	h		-	-												V
Carex elongata (Walzen-Segge)	7	w		-	-									3	3		
Comarum palustre (Sumpf-Blutauge)	7	h		-	-									V		3	
Equisetum palustre (Sumpf-Schachtelhalm)	7	z		-	-												
Iris pseudacorus (Gelbe Schwertlilie)	7	z		-	-								b				
Juncus effusus (Flutter-Binse)	7	h		-	-												
Lychnis flos-cuculi (Kuckucks-Lichtnelke)	7	w		-	-												3
Lysimachia thyrsoflora (Straußblütiger Gilbweiderich)	7	w		-	-									3		3	V
Lythrum salicaria (Blut-Weiderich)	7	w		-	-												
Rubus fruticosus agg. (Artengruppe Echte Brombeere)	7	w		-	-												
Rumex hydrolapathum (Fluss-Ampfer)	7	z		-	-												
Salix aurita (Ohr-Weide)	7	w		-	-												
Salix cinerea (Grau-Weide)	7	d		-	-												
Solanum dulcamara (Bittersüßer Nachtschatten)	7	w		-	-												
Sparganium erectum (Ästiger Igelkolben)	7	w		-	-												

Erhebungsbogen

B

Projekt	Grabenkartierung NSG Kirchwerder	Interne Nr.	57983
		DK5 DK5-GK	7620 7622
Handlungsbedarf	Nein	DK5 - Name	Fersenweg
Bearbeitung	RIN	Biotop-Nr. alt	342 248
Räumliche Abbildung	Linie	Kartierung	31.08.2010
Anzahl Abschnitte	1	Fläche / Länge [m²/m]	348,885
		Breite (lineare Abb.) [m]	2,5

Pflanzenartenliste

Gruppe / Pflanzenart	MS	M	W	Vs	St	PA	Ph	Sz	VS	V	G	cf	§	Rote Liste				
														HH	ND	SH	D	
Bryophyta (Moose)																		
Sphagnum spec. (Torfmoos)	7	w		-	-													
Anzahl Rote Liste Arten														4	1	4	1	
Anzahl Arten														19				

MS: Mengensystem; M: Mengenangabe, W: Bewertung der Art (FFH-Monitoring), Vs: Vegetationsschicht, St: Status, PA: Autor Phänologie; Ph: Phänologie, Sz: Soziabilität, VS: Vitalitätssystem; V: Vitalität, G: Geschlecht, cf: unsichere Bestimmung, §: Schutz nach BNatSchG, HH: Rote Liste Hamburg, Nds: Rote Liste Niedersachsen, SH: Rote Liste Schleswig-Holstein, D: Rote Liste Deutschland