

Erhebungsbogen

B

Projekt	Biotopkartierung Hamburg	Interne Nr.	79369
		DK5 DK5-GK	7620 7622
Handlungsbedarf	Nein	DK5 - Name	Fersenweg
Bearbeitung	BRA	Biotop-Nr. alt	342 248
Räumliche Abbildung	Linie	Kartierung	26.10.2012
Anzahl Abschnitte	1	Fläche / Länge [m²/m]	348,885
		Breite (lineare Abb.) [m]	3

Gesetzlicher Schutz § 30 (2) 1.2 Natürliche oder naturnahe stehende Gewässer **Schutz nur teilweise** Ja

Gesamtbewertung	6	Wertvoll
– Alter	7	Biotop hohen Alters, 100 bis 200 Jahre
– Belastungsgrad	5	Flächenhaft mittlere oder örtlich starke Belastung
– Ökolog. Funktion	6	Hohe Bedeutung in einem Biotopkomplex, für den lokalen Biotopverbund oder als Puffer
– Seltenheit	5	Seltener Biotoptyp, floristisch stark verarmt, ohne seltener Pflges. od. verbr. artenreicher Biotoptyp

Bestandsbeschreibung

Grünlandgraben in einer aktuellen bzw. früheren Vertragsfläche in der Grünlandextensivierung. An der Geländeoberfläche um 3 m breiter Bereich. Mit einer zentral heute bis zu 1,50 m breiten Wasserfläche, bei der die Vegetation darauf hindeutet, dass diese im Sommer 2012 vermutlich ausgetrocknet war. Der Graben hat auf der Westseite ein relativ flach ansteigendes, nur etwa 20 cm hohes Ufer. Auf der Ostseite ist es etwas steiler und höher. Beide Seiten sind relativ seggenreich bewachsen, vereinzelt ist Grauweidengebüsch erkennbar, das aber wohl regelmäßig zurückgestutzt wird. Teils wachsen Flutrasen aus Flutendem Schwaden über das Wasser. Hohe Anteile von Seggen und Sumpf-Blutauge zeigen einen anmoorigen Standort an. Gegenwärtig ist eine rund 30 cm tiefe Wasserfläche vorhanden mit zahlreichen feuchtezeigenden Arten, aber ohne submerse Vegetation, die in Teilbereichen auch vollständig verlandet ist mit nitrophytischem Röhricht aus Igelkolben. Der mittlere Grabenabschnitt ist bis zu 1,50 m breit, 50 cm tief und offenbar dauerhaft wasserführend. Hier ist am Gewässergrund ein großer Bestand einer Armelechteralge entwickelt, die darauf hindeutet, dass das Gewässer in jüngerer Zeit unterhalten worden ist.

Anteile des Grabens sind dem Niedermoor Typ andere dem Wasserpestlaichkraut Typ zuzuordnen und somit geschützt nach § 30 BNatSchG in Verbindung mit § 14 HmbBNatSchAG

Vorkommen an Biotoptypen

1	TF	Typ	HF	F.Anteil
2	BTYP	Biotoptyp		- gesetzl. Grundl.
3	Zusatz	Zusatz zum Biotoptypen		
4	LRT	Lebensraumtyp		
1	1		Ja	100 %
2	FGM	Graben mittlerer Nährstoffgehalte mit Stillgewässercharakter (2000)		
3	gw	Wasserpest-Laichkraut-Typ (gw)		

Räumliche Lage

Lagebeschreibung	Nördlich Fersenweg, südöstlich Seefelder See		
Nachbarnutzung/en	Grünland, gemäht		
Rechtswert (X)	576263	Hochwert (Y)	5921782
Bezirk	Bergedorf	Naturraum	Vier- und Marschlande (673.10)
Stadtteil (OT-Nr.)	Kirchwerder (607)	Gemarkung	Kirchwerder (607)
Digitaler Grünplan	<input type="checkbox"/> Hafengesamtgebiet	<input type="checkbox"/> Ramsargebiet	<input type="checkbox"/> EG-Vogelschutzgeb.
Ausgleichsflächen	<input type="checkbox"/> Biosphärenreservat	<input type="checkbox"/> Nationalpark	<input type="checkbox"/>
NSG / ND / LSG	NSG Kirchwerder Wiesen [HH-605 / Anteil: 100%]		
FFH-GEBIET	Kirchwerder Wiesen [DE 2526-304 / Anteil: 100%]		
Wasserschutzgebiet			

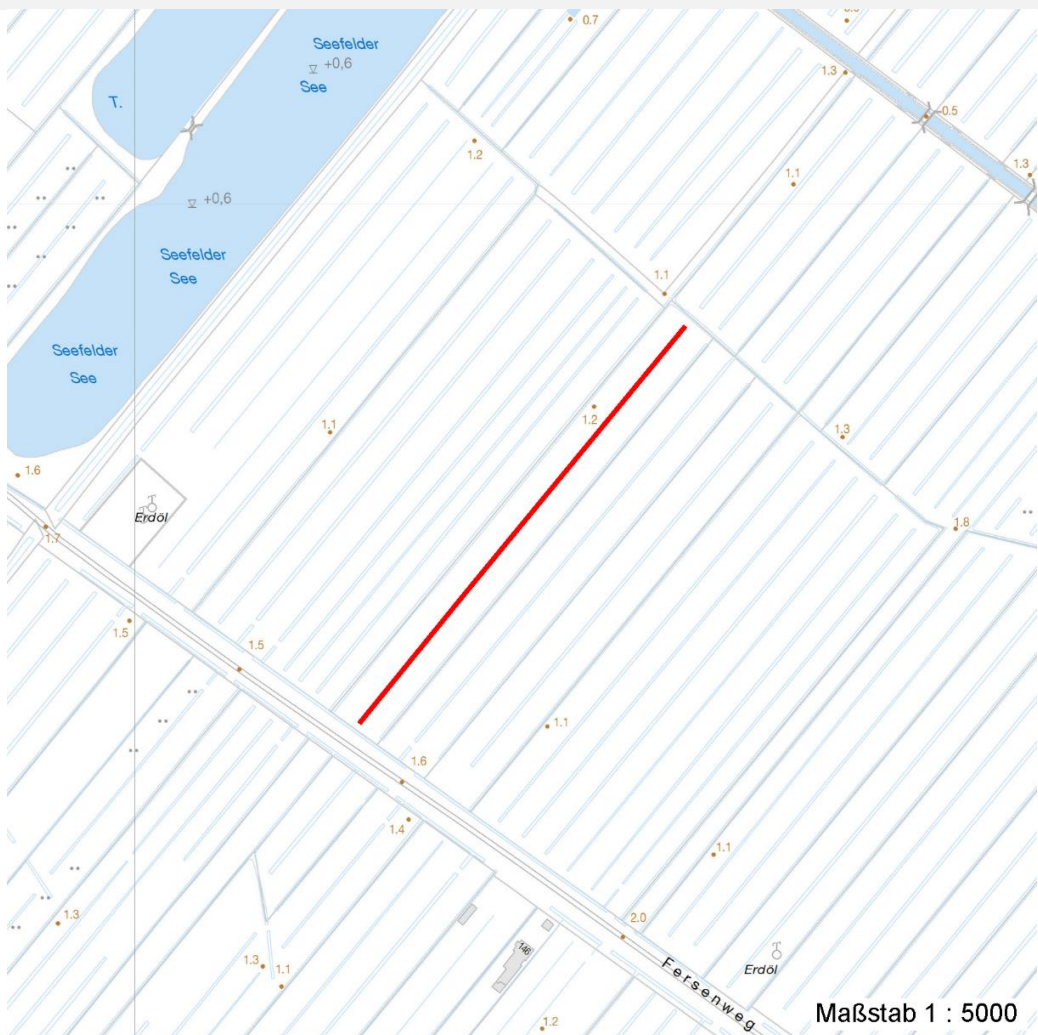
Erhebungsbogen

B

Projekt	Biotopkartierung Hamburg		Interne Nr.	79369
			DK5 DK5-GK	7620 7622
Handlungsbedarf	Nein		DK5 - Name	Fersenweg
Bearbeitung	BRA	Kopie Nein	Biotop-Nr. alt	342 248
Räumliche Abbildung	Linie		Kartierung	26.10.2012
Anzahl Abschnitte	1		Fläche / Länge [m²/m]	348,885
			Breite (lineare Abb.) [m]	3

Räumliche Lage

Karte



Weitere Erhebungsbögen

Interne Nr.	Interne Nr. Zuordnung	DK5	Biotop-Nr.	Kartierung	Zuordnung	DK5 (GK)	Biotop-Nr. (alt)
79369	57983	7620	342	31.08.2010	K	7622	248

Zuordnung: N = nachfolgende Kartierung, K = weitere Kartierungen (zeitlich vorher oder nachher)

Foto

Interne Nr.	Index	Dateiname	Aufnahmerichtung
34604	0	7620_342_261012_1.JPG	

Weitere Angaben

Merkmal	Wert
Auswertung Gefährdung / Einflüsse	Austrocknung, nur mäßig artenreich, deutlich schwankende Wasserstände, des Gebietes aktuell deutlich zu trocken

Erhebungsbogen

B

Projekt	Biotopkartierung Hamburg	Interne Nr.	79369
		DK5 DK5-GK	7620 7622
Handlungsbedarf	Nein	DK5 - Name	Fersenweg
Bearbeitung	BRA	Biotop-Nr. alt	342 248
Räumliche Abbildung	Linie	Kartierung	26.10.2012
Anzahl Abschnitte	1	Fläche / Länge [m²/m]	348,885
		Breite (lineare Abb.) [m]	3

Weitere Angaben

Merkmal	Wert
Wertgesichtspunkte	Zumindest zeitweilig Wasserführung und Eignung als Amphibien-Laichgewässer, Niedermoorpotential, gut entwicklungsfähig.
Maßnahmen	Der Wasserstand im Gebiet sollte dauerhaft auf hohem Niveau stabil gehalten werden, Austrocknungsereignisse müssen vermieden werden.
Größe	
Breite	3.00 m

Foto

Fotodatei 7620_342_261012_1.JPG

Bildbeschreibung
Aufnahmerichtung

Fotodatei

Bildbeschreibung
Aufnahmerichtung



Teilflächenbeschreibung

Teilflächentyp		Teilflächen-Nr.	1
Biotoptyp	Graben mittlerer Nährstoffgehalte mit Stillgewässercharakter (2000)	Biotoptyp	FGM
- Zusatz	Wasserpest-Laichkraut-Typ (gw)	- gesetzl. Grundl.	
FFH-LRT		FFH-LRT	
Beschreibung		Entw.potential LRT	Ja
		Hauptfläche	
		Flächenanteil	100 %
		FFH-Unters.Fläche	Nein
		Saatgutfläche	Nein

Erhebungsbogen

B

Projekt	Biotopkartierung Hamburg	Interne Nr.	79369
		DK5 DK5-GK	7620 7622
Handlungsbedarf	Nein	DK5 - Name	Fersenweg
Bearbeitung	BRA	Biotop-Nr. alt	342 248
Räumliche Abbildung	Linie	Kartierung	26.10.2012
Anzahl Abschnitte	1	Fläche / Länge [m²/m]	348,885
		Breite (lineare Abb.) [m]	3

Weitere Angaben

Merkmal	Wert
Boden	
Feuchte	10 - zeitweise wasserüberstaut
Reaktion	6 - schwach sauer
Stickstoffgehalt	5 - mäßig stickstoffarm
Gewässer	
Böschungshöhe	0.40 m
Gewässertiefe	0.30 m
Breite	1.50 m
Wasserführung	w - wechselnde Wasserstände
Strömung	k - keine Strömung
Trübung	w - schwache Trübung
Färbung	m - huminstoffbraun, moorig
Verockerung	w - wenig
Standort, Relief	
Böschungsneigung	flach - 1:2 bis 1:3
Belichtung	7 - halbsonnig
Veg. - Zeigerwerte	
Anz. Wechselfeuchtezeiger	9
Anz. Überschwemmungsz.	6
Anz. Magerkeitszeiger (N < 4)	4
Anteil Magerkeitszeiger (N < 4)	9 %
Veg. - Soziologie	
BfN Schlüssel	27.0.01 - Phragmitetalia (Röhrichte und Großseggenrieder) 29 - Scheuchzerio-Caricetea fuscae (Kleinseggen-Zwischenmoore und -Sumpfrasen) 30.0.01.03 - Filipendulion (Mädesüß-Uferfluren)

Zeigerwerte der Pflanzenartenliste (Auswertung)

Standort	Belichtung	halbsonnig	7,2
Boden	Feuchte	sehr naß	8,9
	Stickstoff (N)	mäßig stickstoffarm	5,3
	Reaktion	schwach sauer	5,8
Vegetation	Mahdverträglichkeit	schnittempfindlich bis mäßig schnittverträglich	4,5
Zeigerwerte	Futterwert	sehr geringwertiges Futter	1,8
	Wechselfeuchteanzeiger		9
	Giftpflanzen		5
	Überschw.anzeiger		6

Pflanzenartenliste

Gruppe / Pflanzenart	MS	M	W	Vs	St	PA	Ph	Sz	VS	V	G	cf	§	Rote Liste			
														HH	ND	SH	D
Tracheobionta (Gefäßpflanzen)																	
Agrostis stolonifera (Ausläufer-Straußgras)	7	z		-	-												
Alisma plantago-aquatica (Gewöhnlicher Froschlöffel)	7	w		-	-												
Calamagrostis canescens (Sumpf-Reitgras)	7	z		-	-												

Erhebungsbogen

B

Projekt	Biotopkartierung Hamburg		Interne Nr.	79369	
			DK5 DK5-GK	7620	7622
Handlungsbedarf	Nein		DK5 - Name	Fersenweg	
Bearbeitung	BRA	Kopie	Biotop-Nr. alt	342	248
Räumliche Abbildung	Linie	Nein	Kartierung	26.10.2012	
Anzahl Abschnitte	1		Fläche / Länge [m²/m]	348,885	
			Breite (lineare Abb.) [m]	3	

Gruppe / Pflanzenart	MS	M	W	Vs	St	PA	Ph	Sz	VS	V	G	cf	§	Rote Liste				
														HH	ND	SH	D	
Carex acuta (Schlank-Segge)	7	h		-	-												V	
Carex vesicaria (Blasen-Segge)	7	w		-	-											2	V	
Cirsium palustre (Sumpf-Kratzdistel)	7	w		-	-													
Comarum palustre (Sumpf-Blutauge)	7	z		-	-											V	3	
Eleocharis palustris (Gewöhnliche Sumpfsimse)	7	w		-	-													
Elymus repens (Gewöhnliche Quecke)	7	w		-	-													
Epilobium ciliatum (Drüsiges Weidenröschen)	7	w		-	-													
Equisetum fluviatile (Teich-Schachtelhalm)	7	z		-	-													
Glyceria fluitans (Flutender Schwaden)	7	z		-	-													
Iris pseudacorus (Gelbe Schwertlilie)	7	w		-	-									b				
Juncus articulatus (Glieder-Binse)	7	w		-	-													
Juncus effusus (Flutter-Binse)	7	z		-	-													
Lotus pedunculatus (Sumpf-Hornklee)	7	w		-	-												V	
Lysimachia nummularia (Pfennigkraut)	7	w		-	-													
Lysimachia vulgaris (Gewöhnlicher Gilbweiderich)	7	w		-	-													
Lythrum salicaria (Blut-Weiderich)	7	w		-	-													
Phalaris arundinacea (Rohr-Glanzgras)	7	z		-	-													
Ranunculus flammula (Brennender Hahnenfuß)	7	z		-	-												V	
Rubus fruticosus agg. (Artengruppe Echte Brombeere)	7	w		-	-													
Rumex acetosa (Großer Sauerampfer)	7	w		-	-													
Salix cinerea (Grau-Weide)	7	w		-	-													
Solanum dulcamara (Bittersüßer Nachtschatten)	7	w		-	-													
Sparganium emersum (Einfacher Igelkolben)	7	w		-	-													
Sparganium erectum (Ästiger Igelkolben)	7	h		-	-													
Typha latifolia (Breitblättriger Rohrkolben)	7	z		-	-													
Algae (Algen)																		
Nitella spec. (Glanzleuchteralge)	7	h		-	-													
																Anzahl Rote Liste Arten	2	5
																Anzahl Arten	29	

MS: Mengensystem; M: Mengenangabe, W: Bewertung der Art (FFH-Monitoring), Vs: Vegetationsschicht, St: Status, PA: Autor Phänologie; Ph: Phänologie, Sz: Soziabilität, VS: Vitalitätssystem; V: Vitalität, G: Geschlecht, cf: unsichere Bestimmung, §: Schutz nach BNatSchG, HH: Rote Liste Hamburg, Nds: Rote Liste Niedersachsen, SH: Rote Liste Schleswig-Holstein, D: Rote Liste Deutschland