

# Erhebungsbogen

**B**

<b>Projekt</b>	Grabenkartierung NSG Kirchwerder	<b>Interne Nr.</b>	79368
		<b>DK5   DK5-GK</b>	<b>7620</b> 7622
<b>Handlungsbedarf</b>	Nein	<b>DK5 - Name</b>	Fersenweg
<b>Bearbeitung</b>	RIN	<b>Biotop-Nr.   alt</b>	<b>341</b> 247
<b>Räumliche Abbildung</b>	Linie	<b>Kartierung</b>	16.07.2012
<b>Anzahl Abschnitte</b>	3	<b>Fläche / Länge [m<sup>2</sup>/m]</b>	419,201
		<b>Breite (lineare Abb.) [m]</b>	1

**Gesetzlicher Schutz** § 30 (2) 1.2 Natürliche oder naturnahe stehende Gewässer **Schutz nur teilweise** **Nein**

**Gesamtbewertung** 8 Hochgradig wertvoll

- Alter
- Belastungsgrad
- Ökolog. Funktion
- Seltenheit

## Bestandsbeschreibung

Beetgraben mit klarem, huminbraunem Wasser und wenig submerser Vegetation.

## Vorkommen an Biotoptypen

1	TF	Typ	HF	F.Anteil
2	BTYP	Biotoptyp		- gesetzl. Grundl.
3	Zusatz	Zusatz zum Biotoptypen		
4	LRT	Lebensraumtyp		
1	1		Ja	100 %
2	FGM	Graben mittlerer Nährstoffgehalte mit Stillgewässercharakter (2000)		
3	gw	Wasserpest-Laichkraut-Typ (gw)		

## Räumliche Lage

<b>Lagebeschreibung</b>	zwischen Südlichem Kirchwerder Sammelgraben und Fersenweg westlich des Hower Sees		
<b>Nachbarnutzung/en</b>	Grünland		
<b>Rechtswert (X)</b>	575991	<b>Hochwert (Y)</b>	5921362
<b>Bezirk</b>	Bergedorf	<b>Naturraum</b>	Vier- und Marschlande (673.10)
<b>Stadtteil (OT-Nr.)</b>	Kirchwerder (607)	<b>Gemarkung</b>	Kirchwerder (607)
<b>Digitaler Grünplan</b>	<input type="checkbox"/> <b>Hafengesamtgebiet</b>	<input type="checkbox"/> <b>Ramsargebiet</b>	<input type="checkbox"/> <b>EG-Vogelschutzgeb.</b>
<b>Ausgleichsflächen</b>	<input type="checkbox"/> <b>Biosphärenreservat</b>	<input type="checkbox"/> <b>Nationalpark</b>	<input type="checkbox"/>
<b>NSG / ND / LSG</b>	NSG Kirchwerder Wiesen [ HH-605 / Anteil: 100% ]		
<b>FFH-GEBIET</b>	Kirchwerder Wiesen [ DE 2526-304 / Anteil: 100% ]		
<b>Wasserschutzgebiet</b>			

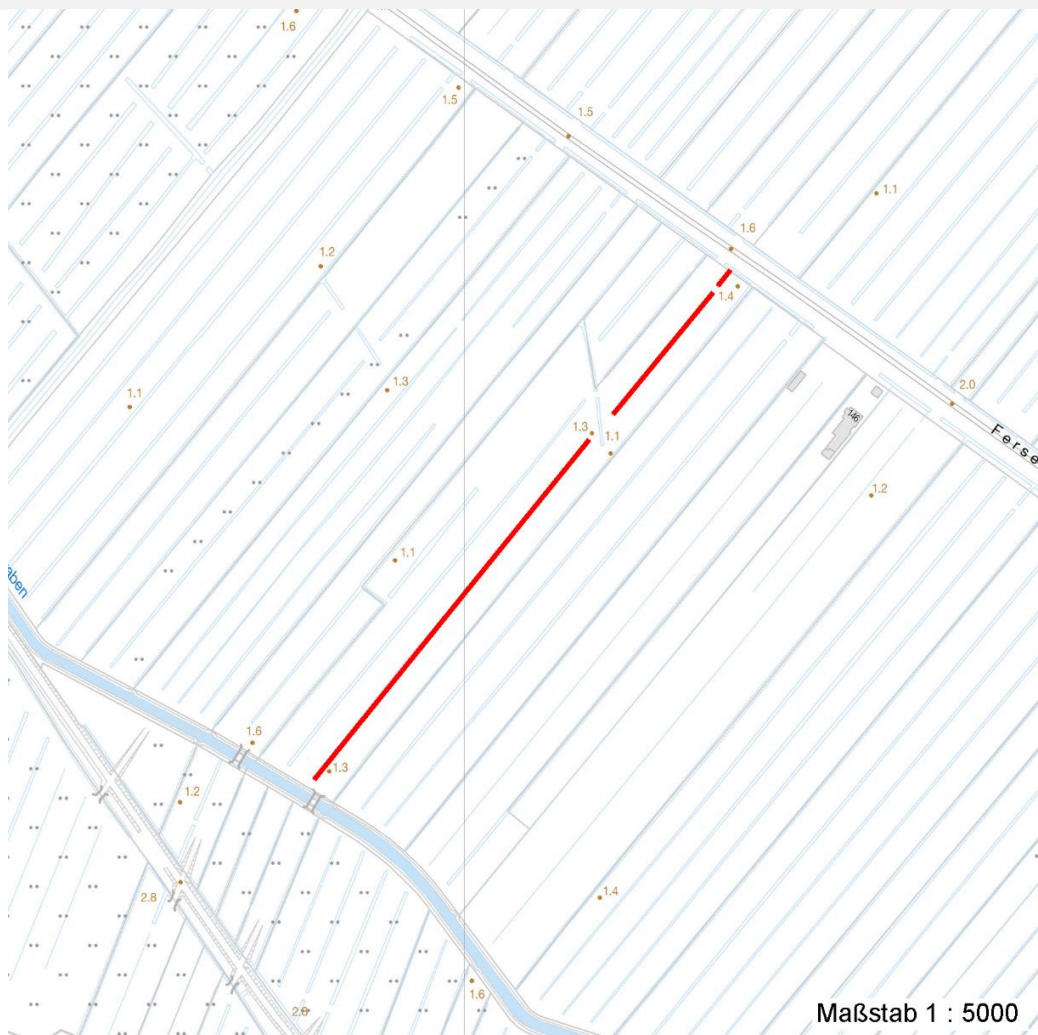
# Erhebungsbogen

**B**

<b>Projekt</b>	Grabenkartierung NSG Kirchwerder	<b>Interne Nr.</b>	79368
		<b>DK5   DK5-GK</b>	<b>7620</b> 7622
<b>Handlungsbedarf</b>	Nein	<b>DK5 - Name</b>	Fersenweg
<b>Bearbeitung</b>	RIN	<b>Biotop-Nr.   alt</b>	<b>341</b> 247
<b>Räumliche Abbildung</b>	Linie	<b>Kartierung</b>	16.07.2012
<b>Anzahl Abschnitte</b>	3	<b>Fläche / Länge [m<sup>2</sup>/m]</b>	419,201
		<b>Breite (lineare Abb.) [m]</b>	1

## Räumliche Lage

Karte



## Weitere Erhebungsbögen

Interne Nr.	Interne Nr. Zuordnung	DK5	Biotop-Nr.	Kartierung	Zuordnung	DK5 (GK)	Biotop-Nr. (alt)
79368	58014	7620	341	31.08.2010	K	7622	247

Zuordnung: N = nachfolgende Kartierung, K = weitere Kartierungen (zeitlich vorher oder nachher)

## Weitere Angaben

Merkmal	Wert
<b>Auswertung</b>	
Gefährdung / Einflüsse	Verlandung
Wertgesichtspunkte	Bestandteil der historischen Kulturlandschaft
Maßnahmen	Entkräutern - 2.14
<b>Größe</b>	
Breite	1.00 m

# Erhebungsbogen

**B**

<b>Projekt</b>	Grabenkartierung NSG Kirchwerder	<b>Interne Nr.</b>	79368
		<b>DK5   DK5-GK</b>	<b>7620</b> 7622
<b>Handlungsbedarf</b>	Nein	<b>DK5 - Name</b>	Fersenweg
<b>Bearbeitung</b>	RIN	<b>Biotop-Nr.   alt</b>	<b>341</b> 247
<b>Räumliche Abbildung</b>	Linie	<b>Kartierung</b>	16.07.2012
<b>Anzahl Abschnitte</b>	3	<b>Fläche / Länge [m<sup>2</sup>/m]</b>	419,201
		<b>Breite (lineare Abb.) [m]</b>	1

## Teilflächenbeschreibung

<b>Teilflächentyp</b>		<b>Teilflächen-Nr.</b>	1
<b>Biotoptyp</b>	Graben mittlerer Nährstoffgehalte mit Stillgewässercharakter (2000)	<b>Biotoptyp</b>	FGM
<b>- Zusatz</b>	Wasserpest-Laichkraut-Typ (gw)	<b>- gesetzl. Grundl.</b>	
<b>FFH-LRT</b>		<b>FFH-LRT</b>	
<b>Beschreibung</b>		<b>Entw.potential LRT</b>	
		<b>Hauptfläche</b>	Ja
		<b>Flächenanteil</b>	100 %
		<b>FFH-Unters.Fläche</b>	Nein
		<b>Saatgutfläche</b>	Nein

## Zeigerwerte der Pflanzenartenliste (Auswertung)

<b>Standort</b>	<b>Belichtung</b>	halbsonnig	7,4
<b>Boden</b>	<b>Feuchte</b>	sehr naß	8,9
	<b>Stickstoff (N)</b>	mäßig stickstoffarm	4,5
	<b>Reaktion</b>	mäßig sauer	4,8
<b>Vegetation</b>	<b>Mahdverträglichkeit</b>	schnittempfindlich bis mäßig schnittverträglich	3,9
<b>Zeigerwerte</b>	<b>Futterwert</b>	fast wertloses Futter	1,1
	<b>Wechselfeuchteanzeiger</b>		7
	<b>Giftpflanzen</b>		5
	<b>Überschw.anzeiger</b>		9

## Pflanzenartenliste

Gruppe / Pflanzenart	MS	M	W	Vs	St	PA	Ph	Sz	VS	V	G	cf	Rote Liste			
													§	HH	ND	SH
<b>Tracheobionta (Gefäßpflanzen)</b>																
Alisma plantago-aquatica (Gewöhnlicher Froschlöffel)	7	z		-	-											
Carex acuta (Schlank-Segge)	7	z		-	-										V	
Carex vesicaria (Blasen-Segge)	7	w		-	-									2	V	
Cirsium palustre (Sumpf-Kratzdistel)	7	w		-	-											
Comarum palustre (Sumpf-Blutauge)	7	z		-	-									V	3	
Equisetum palustre (Sumpf-Schachtelhalm)	7	w		-	-											
Galium palustre (Sumpf-Labkraut)	7	w		-	-											
Glyceria fluitans (Flutender Schwaden)	7	z		-	-											
Glyceria maxima (Wasser-Schwaden)	7	w		-	-											
Hottonia palustris (Wasserfeder)	7	z		-	-								b	V	V V	
Iris pseudacorus (Gelbe Schwertlilie)	7	z		-	-								b			
Juncus articulatus (Glieder-Binse)	7	h		-	-											
Juncus conglomeratus (Knäuel-Binse)	7	w		-	-									V		
Juncus effusus (Flutter-Binse)	7	h		-	-											
Lemna minor (Kleine Wasserlinse)	7	w		-	-											
Lotus pedunculatus (Sumpf-Hornklee)	7	z		-	-										V	
Lycopus europaeus (Gewöhnlicher Wolfstrapp)	7	w		-	-											
Lysimachia thyrsoflora (Straußblütiger Gilbweiderich)	7	z		-	-									3	3 V	

# Erhebungsbogen

**B**

<b>Projekt</b>	Grabenkartierung NSG Kirchwerder	<b>Interne Nr.</b>	79368
		<b>DK5   DK5-GK</b>	<b>7620</b> 7622
<b>Handlungsbedarf</b>	Nein	<b>DK5 - Name</b>	Fersenweg
<b>Bearbeitung</b>	RIN	<b>Biotop-Nr.   alt</b>	<b>341</b> 247
<b>Räumliche Abbildung</b>	Linie	<b>Kartierung</b>	16.07.2012
<b>Anzahl Abschnitte</b>	3	<b>Fläche / Länge [m<sup>2</sup>/m]</b>	419,201
		<b>Breite (lineare Abb.) [m]</b>	1

## Pflanzenartenliste

Gruppe / Pflanzenart	MS	M	W	Vs	St	PA	Ph	Sz	VS	V	G	cf	Rote Liste						
													§	HH	ND	SH	D		
Lysimachia vulgaris (Gewöhnlicher Gilbweiderich)	7	w		-	-														
Lythrum salicaria (Blut-Weiderich)	7	w		-	-														
Nuphar lutea (Gelbe Teichrose)	7	w		-	-										b				
Persicaria amphibia (Wasser-Knöterich)	7	w		-	-														
Persicaria hydropiper (Wasserpfeffer)	7	w		-	-														
Phalaris arundinacea (Rohr-Glanzgras)	7	w		-	-														
Potamogeton alpinus (Alpen-Laichkraut)	7	w		-	-											3		3	3
Potamogeton natans (Schwimmendes Laichkraut)	7	w		-	-														
Ranunculus flammula (Brennender Hahnenfuß)	7	z		-	-														V
Rumex hydrolapathum (Fluss-Ampfer)	7	w		-	-														
Salix caprea (Sal-Weide)	7	w		-	-														
Salix cinerea (Grau-Weide)	7	w		-	-														
Solanum dulcamara (Bittersüßer Nachtschatten)	7	w		-	-														
Sparganium emersum (Einfacher Igelkolben)	7	z		-	-														
Sparganium erectum (Ästiger Igelkolben)	7	w		-	-														
Typha latifolia (Breitblättriger Rohrkolben)	7	z		-	-														
<b>Bryophyta (Moose)</b>																			
Sphagnum spec. (Torfmoos)	7	w		-	-														
<b>Algae (Algen)</b>																			
Chara spec. (Armleuchteralge)	7	w		-	-														
														<b>Anzahl Rote Liste Arten</b>		<b>6</b>	<b>8</b>	<b>3</b>	
														<b>Anzahl Arten</b>		<b>36</b>			

MS: Mengensystem; M: Mengenangabe, W: Bewertung der Art (FFH-Monitoring), Vs: Vegetationsschicht, St: Status, PA: Autor Phänologie; Ph: Phänologie, Sz: Soziabilität, VS: Vitalitätssystem; V: Vitalität, G: Geschlecht, cf: unsichere Bestimmung, §: Schutz nach BNatSchG, HH: Rote Liste Hamburg, Nds: Rote Liste Niedersachsen, SH: Rote Liste Schleswig-Holstein, D: Rote Liste Deutschland