

Erhebungsbogen

B

Projekt	Biotopkartierung Hamburg	Interne Nr.	57668
		DK5 DK5-GK	7620 7622
Handlungsbedarf	Nein	DK5 - Name	Fersenweg
Bearbeitung	BRA	Biotop-Nr. alt	33 80
Räumliche Abbildung	Fläche	Kartierung	23.09.2004
Anzahl Abschnitte	1	Fläche / Länge [m²/m]	77647,0482
		Breite (lineare Abb.) [m]	

Gesetzlicher Schutz kein gesetzl. Schutz **kein gesetzlich geschütztes Biotop** **Schutz nur teilweise** **Nein**

Gesamtbewertung	6 Wertvoll
– Alter	5 Biotop mittleren Alters, 20 bis 50 Jahre
– Belastungsgrad	5 Flächenhaft mittlere oder örtlich starke Belastung
– Ökolog. Funktion	5 Bedeutung in einem Biotopkomplex, für den lokalen Biotopverbund oder als Puffer
– Seltenheit	5 Seltener Biotoptyp, floristisch stark verarmt, ohne seltener Pflges. od. verbr. artenreicher Biotoptyp

Bestandsbeschreibung

Recht homogenes, zeitweilig beweidetes Grünland mit flachem Beet-Graben-Relief. Gepflegte Grasnarbe ohne erkennbare Ruderalisierungsanzeichen, vermutlich mit ausreichenden Pflegeschnitten bewirtschaftet. Das Grabensystem wird unter einer eigenen Biotopnummer beschrieben. Die Grasnarbe ist recht krautarm, blütenarm, eventuell gedüngt und nur mäßig artenreich. Gänseblümchen und Löwenzahn sowie Weißklee bilden vermutlich zeitweilig einen Blühaspekt. Örtlich zeigen Vorkommen von Rohrglanzgras und etwas Flatterbinse feuchte Stellen im Gelände an, z.T. im Bereich von ehemaligen, stark verlandeten Gräben.

Vorkommen an Biotoptypen

1	TF	Typ	HF	F.Anteil
2	BTYP	Biotoptyp		- gesetzl. Grundl.
3	Zusatz	Zusatz zum Biotoptypen		
4	LRT	Lebensraumtyp		
1	1		Ja	100 %
2	GMW	Artenreiche Weide frischer bis mittlerer Standorte (2000)		

Räumliche Lage

Lagebeschreibung	Östlich Kirchwerder Landweg, zwischen Fersenweg und Nördlichem Kirchwerder Sammelgraben		
Nachbarnutzung/en	Grünland, Gräben		
Rechtswert (X)	577199	Hochwert (Y)	5921229
Bezirk	Bergedorf	Naturraum	Vier- und Marschlande (673.10)
Stadtteil (OT-Nr.)	Kirchwerder (607)	Gemarkung	Kirchwerder (607)
Digitaler Grünplan	<input type="checkbox"/> Hafengesamtgebiet	<input type="checkbox"/> Ramsargebiet	<input type="checkbox"/> EG-Vogelschutzgeb.
Ausgleichsflächen	<input type="checkbox"/> Biosphärenreservat	<input type="checkbox"/> Nationalpark	<input type="checkbox"/>
NSG / ND / LSG	NSG Kirchwerder Wiesen [HH-605 / Anteil: 100%]		
FFH-GEBIET	Kirchwerder Wiesen [DE 2526-304 / Anteil: 100%]		
Wasserschutzgebiet			

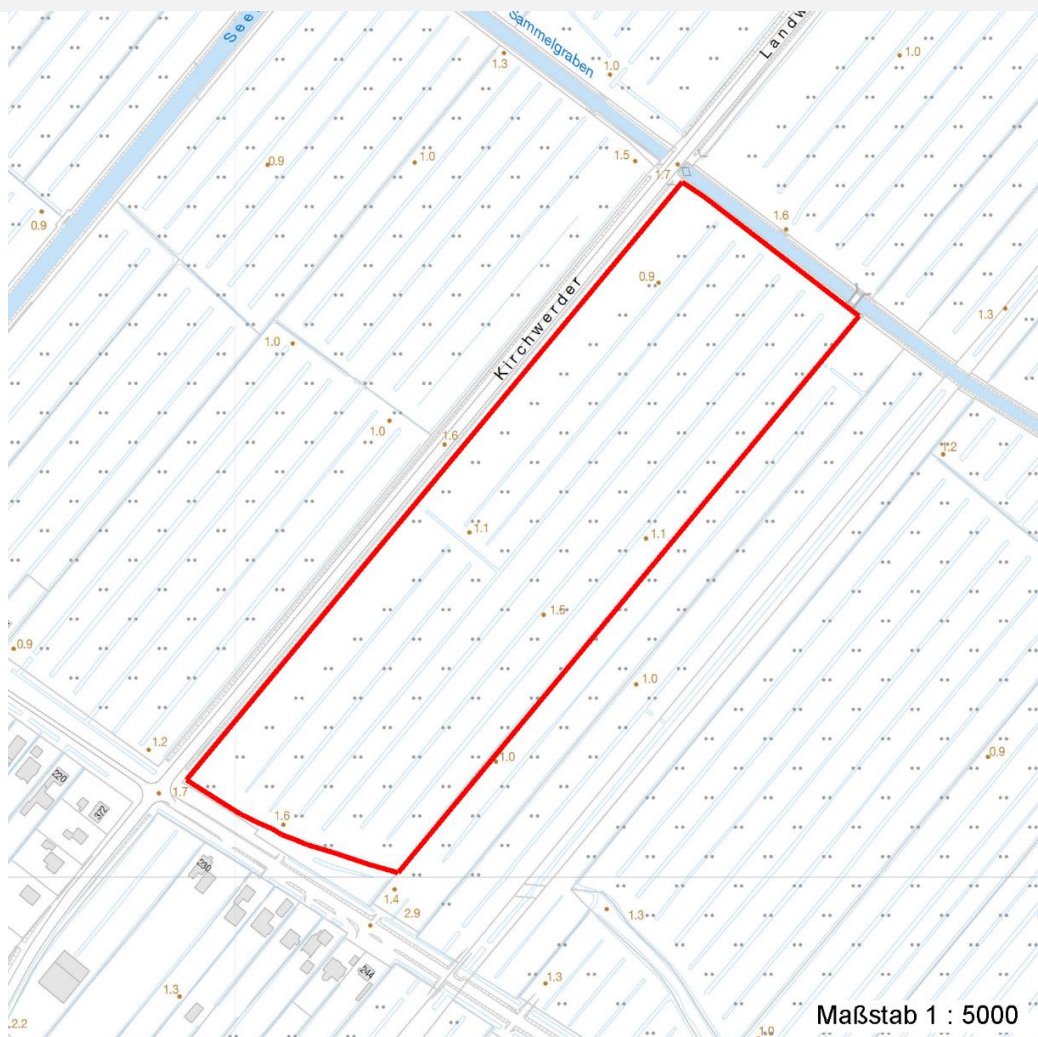
Erhebungsbogen

B

Projekt	Biotopkartierung Hamburg	Interne Nr.	57668
		DK5 DK5-GK	7620 7622
Handlungsbedarf	Nein	DK5 - Name	Fersenweg
Bearbeitung	BRA	Biotop-Nr. alt	33 80
Räumliche Abbildung	Fläche	Kartierung	23.09.2004
Anzahl Abschnitte	1	Fläche / Länge [m²/m]	77647,0482
		Breite (lineare Abb.) [m]	

Räumliche Lage

Karte



Weitere Erhebungsbögen

Interne Nr.	Interne Nr. Zuordnung	DK5	Biotop-Nr.	Kartierung	Zuordnung	DK5 (GK)	Biotop-Nr. (alt)
57668	57666	7620	33	18.09.1998	K	7622	80
57668	79489	7620	157	01.09.2012	N	7622	10046

Zuordnung: N = nachfolgende Kartierung, K = weitere Kartierungen (zeitlich vorher oder nachher)

Weitere Angaben

Merkmal	Wert
Auswertung	
Gefährdung / Einflüsse	Mäßig intensive Nutzung, eventuell Düngung, Verarmung an Arten.
Wertgesichtspunkte	Dauerhafte Grünlandnutzung.
Maßnahmen	Grünlandnutzung extensivieren, geringere Düngemittelanteile zum Einsatz bringen.

Erhebungsbogen

B

Projekt	Biotopkartierung Hamburg	Interne Nr.	57668
		DK5 DK5-GK	7620 7622
Handlungsbedarf	Nein	DK5 - Name	Fersenweg
Bearbeitung	BRA	Biotop-Nr. alt	33 80
Räumliche Abbildung	Fläche	Kartierung	23.09.2004
Anzahl Abschnitte	1	Fläche / Länge [m²/m]	77647,0482
		Breite (lineare Abb.) [m]	

Teilflächenbeschreibung

Teilflächentyp		Teilflächen-Nr.	1
Biotoptyp	Artenreiche Weide frischer bis mittlerer Standorte (2000)	Biotoptyp	GMW
- Zusatz		- gesetzl. Grundl.	
FFH-LRT		FFH-LRT	
Beschreibung		Entw.potential LRT	
		Hauptfläche	Ja
		Flächenanteil	100 %
		FFH-Unters.Fläche	Nein
		Saatgutfläche	Nein

Weitere Angaben

Merkmal	Wert
Boden	
Feuchte	6 - mäßig feucht und wechselfeucht
Stickstoffgehalt	6 - mäßig stickstoffarm bis stickstoffreich
Standort, Relief	
Belichtung	7 - halbsonnig
Veg. - Soziologie	
BfN Schlüssel	30.0.02.03 - Cynosurion (Weidelgras-Kammgrasweiden)

Zeigerwerte der Pflanzenartenliste (Auswertung)

Standort	Belichtung	halbsonnig	7,3
Boden	Feuchte	mäßig feucht und wechselfeucht	5,6
	Stickstoff (N)	mäßig stickstoffarm bis stickstoffreich	6,2
	Reaktion	schwach sauer	5,9
Vegetation	Mahdverträglichkeit	gut schnittverträglich	7,2
Zeigerwerte	Futterwert	gute Futterqualität	6,1
	Wechselfeuchteanzeiger		3
	Giftpflanzen		2
	Überschw.anzeiger		1

Pflanzenartenliste

Gruppe / Pflanzenart	MS	M	W	Vs	St	PA	Ph	Sz	VS	V	G	cf	§	Rote Liste			
														HH	ND	SH	D
Tracheobionta (Gefäßpflanzen)																	
Agrostis capillaris (Rotes Straußgras)	7	z		-													
Agrostis stolonifera (Ausläufer-Straußgras)	7	w		-													
Alopecurus pratensis (Wiesen-Fuchsschwanz)	7	h		-													
Bellis perennis (Ausdauerndes Gänseblümchen)	7	w		-													
Cardamine pratensis (Wiesen-Schaumkraut)	7	w		-											V		
Carex acuta (Schlank-Segge)	7	w		-											V		
Cerastium holosteoides (Gewöhnliches Hornkraut)	7	w		-													
Cirsium arvense (Acker-Kratzdistel)	7	w		-													

Erhebungsbogen

B

Projekt	Biotopkartierung Hamburg		Interne Nr.	57668	
			DK5 DK5-GK	7620	7622
Handlungsbedarf	Nein		DK5 - Name	Fersenweg	
Bearbeitung	BRA	Kopie	Biotop-Nr. alt	33	80
Räumliche Abbildung	Fläche	Nein	Kartierung	23.09.2004	
Anzahl Abschnitte	1		Fläche / Länge [m²/m]	77647,0482	
			Breite (lineare Abb.) [m]		

Pflanzenartenliste

Gruppe / Pflanzenart	MS	M	W	Vs	St	PA	Ph	Sz	VS	V	G	cf	§	Rote Liste				
														HH	ND	SH	D	
Cirsium palustre (Sumpf-Kratzdistel)	7	w		-														
Cynosurus cristatus (Gewöhnliches Kammgras)	7	w		-											V			
Equisetum palustre (Sumpf-Schachtelhalm)	7	w		-														
Glechoma hederacea (Gundermann)	7	w		-														
Holcus lanatus (Wolliges Honiggras)	7	z		-														
Juncus effusus (Flatter-Binse)	7	z		-														
Lolium perenne (Ausdauerndes Weidelgras)	7	h		-														
Lychnis flos-cuculi (Kuckucks-Lichtnelke)	7	w		-														3
Phalaris arundinacea (Rohr-Glanzgras)	7	w		-														
Phleum pratense (Wiesen-Lieschgras)	7	z		-														
Plantago major major (Großer Wegerich)	7	w		-														
Poa annua (Einjähriges Rispengras)	7	w		-														
Stellaria media (Vogelmiere)	7	w		-														
Taraxacum spec. (Löwenzahn)	7	z		-														
Trifolium repens (Weiß-Klee)	7	h		-														
Anzahl Rote Liste Arten														1	3			
Anzahl Arten														23				

MS: Mengensystem; M: Mengenangabe, W: Bewertung der Art (FFH-Monitoring), Vs: Vegetationsschicht, St: Status, PA: Autor Phänologie; Ph: Phänologie, Sz: Soziabilität, VS: Vitalitätssystem; V: Vitalität, G: Geschlecht, cf: unsichere Bestimmung, §: Schutz nach BNatSchG, HH: Rote Liste Hamburg, Nds: Rote Liste Niedersachsen, SH: Rote Liste Schleswig-Holstein, D: Rote Liste Deutschland