

Erhebungsbogen

B

Projekt	Biotopkartierung Hamburg		Interne Nr.	57666	
			DK5 DK5-GK	7620	7622
Handlungsbedarf	Nein		DK5 - Name	Fersenweg	
Bearbeitung	MIL	Kopie	Nein	Biotop-Nr. alt	33 80
Räumliche Abbildung	Fläche		Kartierung	18.09.1998	
Anzahl Abschnitte	1		Fläche / Länge [m²/m]	78800,3414	
			Breite (lineare Abb.) [m]		

Gesetzlicher Schutz	_ kein gesetzl. Schutz kein gesetzlich geschütztes Biotop	Schutz nur teilweise	Nein
----------------------------	--	-----------------------------	-------------

Gesamtbewertung	7	Besonders wertvoll
– Alter	7	Biotop hohen Alters, 100 bis 200 Jahre
– Belastungsgrad	6	Flächenhaft geringe oder örtlich stärkere oder Vorbelastung mit deutlichem Einfluß
– Ökolog. Funktion	7	Sehr hohe Bedeutung in einem Biotopkomplex, für den lokalen Biotopverbund oder als Puffer
– Seltenheit	7	Seltener Biotoptyp, mit seltenen oder bedrohten Pflges., gesättigtes Artenspektrum, einige RL-Arten

Bestandsbeschreibung

Feucht-Grünland im Naturschutzgebiet Kirchwerder Wiesen. Es handelt sich um eine Weide, auf der sich zum Zeitpunkt der Kartierung keine Weidetiere befanden.

Der Vegetationsbestand wird von Gräsern dominiert, es treten v.a. Weidelgras, Rotes Straußgras und Honiggras auf. An Kräutern treten v.a. Acker-Kratzdistel, Großer Ampfer und Weiß-Klee auf.

Ein Teil der durchlaufenden, ehemaligen Entwässerungsgräben ist bereits verlandet und nicht mehr gesondert kartierwürdig, so daß die vorkommenden Pflanzen in den Artenbestand der Fläche integriert wurden. Entlang der oftmals ausgetrockneten Gräben findet sich Gehölzaufwuchs aus Erlen, Grauweide und Birke.

Da das Grünland einen relativ hohen Feuchtigkeitsgrad aufweist, zeigen sich durch die Beweidung hervorgerufene starke Trittschäden an der Vegetation.

Vorkommen an Biotoptypen

1	TF	Typ	HF	F.Anteil
2	BTYP	Biotoptyp	- gesetzl. Grundl.	
3	Zusatz	Zusatz zum Biotoptypen		
4	LRT	Lebensraumtyp		
1	1		Ja	100 %
2	GMW	Artenreiche Weide frischer bis mittlerer Standorte (2000)		
3	au	Nutzungsaufgabe (verfallende Bauwerke) (au)		

Räumliche Lage

Lagebeschreibung	Östlich Kirchwerder Landweg, zwischen Fersenweg und Nördlichem Kirchwerder Sammelgraben			
Nachbarnutzung/en	Grünland			
Rechtswert (X)	577202	Hochwert (Y)	5921232	
Bezirk	Bergedorf	Naturraum	Vier- und Marschlande (673.10)	
Stadtteil (OT-Nr.)	Kirchwerder (607)	Gemarkung	Kirchwerder (607)	
Digitaler Grünplan	<input type="checkbox"/> Hafengesamtgebiet	<input type="checkbox"/> Ramsargebiet	<input type="checkbox"/> EG-Vogelschutzgeb.	<input type="checkbox"/>
Ausgleichsflächen	<input type="checkbox"/> Biosphärenreservat	<input type="checkbox"/> Nationalpark	<input type="checkbox"/>	
NSG / ND / LSG	NSG Kirchwerder Wiesen [HH-605 / Anteil: 100%]			
FFH-GEBIET	Kirchwerder Wiesen [DE 2526-304 / Anteil: 100%]			
Wasserschutzgebiet				

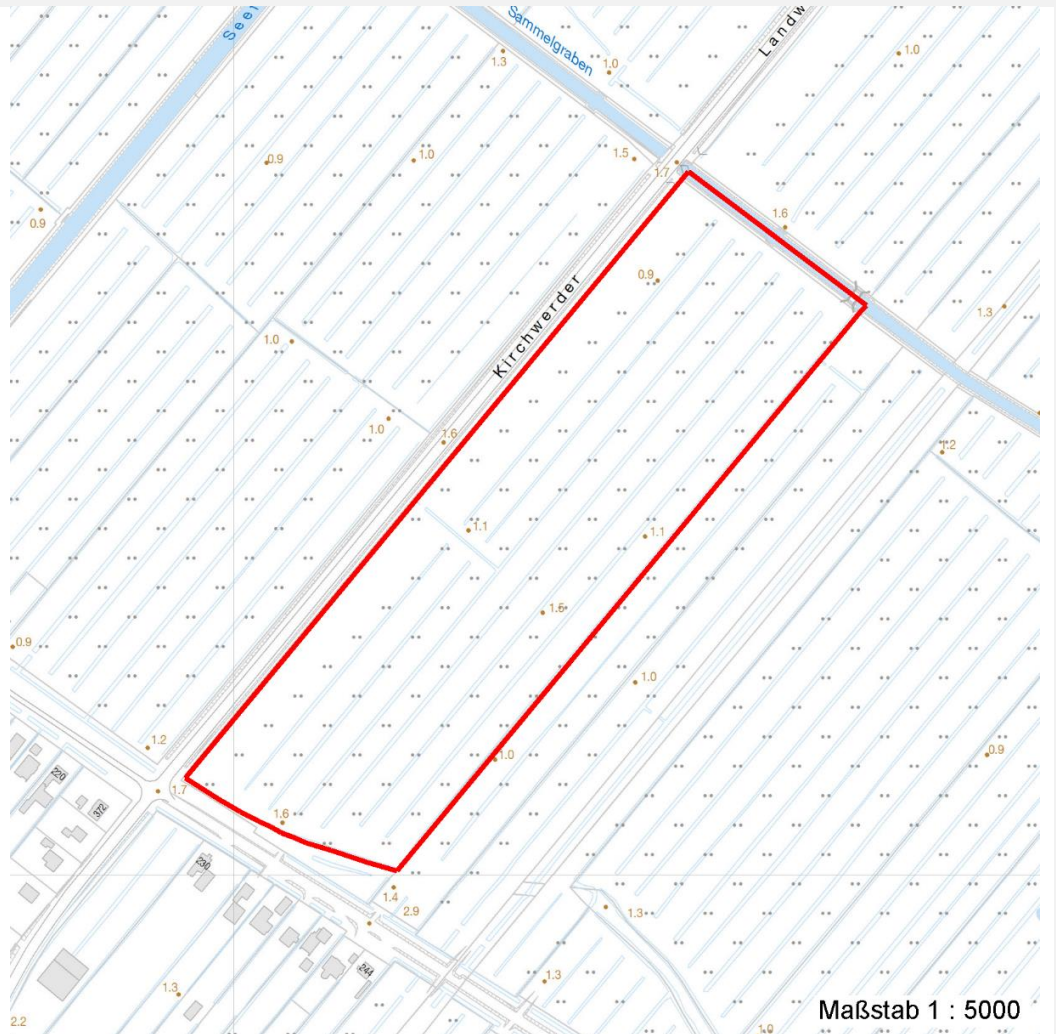
Erhebungsbogen

B

Projekt	Biotopkartierung Hamburg	Interne Nr.	57666
		DK5 DK5-GK	7620 7622
Handlungsbedarf	Nein	DK5 - Name	Fersenweg
Bearbeitung	MIL	Biotop-Nr. alt	33 80
Räumliche Abbildung	Fläche	Kartierung	18.09.1998
Anzahl Abschnitte	1	Fläche / Länge [m²/m]	78800,3414
		Breite (lineare Abb.) [m]	

Räumliche Lage

Karte



Weitere Erhebungsbögen

Interne Nr.	Interne Nr. Zuordnung	DK5	Biotop-Nr.	Kartierung	Zuordnung	DK5 (GK)	Biotop-Nr. (alt)
57666	57668	7620	33	23.09.2004	K	7622	80

Zuordnung: N = nachfolgende Kartierung, K = weitere Kartierungen (zeitlich vorher oder nachher)

Foto

Interne Nr.	Index	Dateiname	Aufnahmerichtung
46997	0	7620_33_180998_1.JPG	SW

Weitere Angaben

Merkmal	Wert
Auswertung Gefährdung / Einflüsse	Mechanische Beeinträchtigung der Vegetation durch den Tritt und Verbiß der Tiere, hierdurch biotische Verarmung des Bestandes.

Erhebungsbogen

B

Projekt	Biotopkartierung Hamburg	Interne Nr.	57666
		DK5 DK5-GK	7620 7622
Handlungsbedarf	Nein	DK5 - Name	Fersenweg
Bearbeitung	MIL	Biotop-Nr. alt	33 80
Räumliche Abbildung	Fläche	Kartierung	18.09.1998
Anzahl Abschnitte	1	Fläche / Länge [m²/m]	78800,3414
		Breite (lineare Abb.) [m]	

Weitere Angaben

Merkmal	Wert
Wertgesichtspunkte	Trittschäden Flächenpotential Wichtiger Teilbereich eines grösseren Landschaftskomplexes Flächenpotential im Verbund mit angrenzenden Grünländereien
Bedeutung für Tiergruppe Maßnahmen	Wiesenvögel Pflagemahd Änderung der Nutzungsform, da die Beweidung starke Trittschäden am Feuchtgrünland zur Folge hat, und damit die Entwicklung zur Feuchtwiese mit einem entsprechenden Artenbestand erschwert. Änderung der Bewirtschaftung
Größe	
Breite	150.00 m

Foto

Fotodatei	7620_33_180998_1.JPG	Fotodatei
Bildbeschreibung	Grünland, feucht, beweidet	Bildbeschreibung
Aufnahmerichtung	SW	Aufnahmerichtung



Teilflächenbeschreibung

Teilflächentyp		Teilflächen-Nr.	1
Biotoptyp	Artenreiche Weide frischer bis mittlerer Standorte (2000)	Biotoptyp	GMW
- Zusatz	Nutzungsaufgabe (verfallende Bauwerke) (au)	- gesetzl. Grundl.	
FFH-LRT		FFH-LRT	
Beschreibung		Entw.potential LRT	
		Hauptfläche	Ja
		Flächenanteil	100 %
		FFH-Unters.Fläche	Nein
		Saatgutfläche	Nein

Erhebungsbogen

B

Projekt	Biotopkartierung Hamburg		Interne Nr.	57666	
			DK5 DK5-GK	7620	7622
Handlungsbedarf	Nein		DK5 - Name	Fersenweg	
Bearbeitung	MIL	Kopie	Biotop-Nr. alt	33	80
Räumliche Abbildung	Fläche	Nein	Kartierung	18.09.1998	
Anzahl Abschnitte	1		Fläche / Länge [m²/m]	78800,3414	
			Breite (lineare Abb.) [m]		

Weitere Angaben

Merkmal	Wert
Boden	
Feuchte	7 - feucht
Stickstoffgehalt	6 - mäßig stickstoffarm bis stickstoffreich
Standort, Relief	
Neigung - Gelände	N0 - nicht geneigt (<2 %)
Ausrichtung	FL - flach, keine Exposition
Belichtung	7 - halbsonnig
Luft	keine Besonderheiten
Zusätze - Btyp	tw - trocken-warm, sonnenexponiert
Veg. - Deckg./Ant.	
Gesamt	85 %

Zeigerwerte der Pflanzenartenliste (Auswertung)

Standort	Belichtung	halbsonnig	7,2
Boden	Feuchte	mäßig feucht und wechselfeucht	6,4
	Stickstoff (N)	mäßig stickstoffarm bis stickstoffreich	6
	Reaktion	schwach sauer	5,8
Vegetation	Mahdverträglichkeit	mäßig bis gut schnittverträglich (erster Schnitt nicht vor Mitte Juni)	6
Zeigerwerte	Futterwert	mäßige Futterqualität	4,4
	Wechselfeuchteanzeiger		6
	Giftpflanzen		2
	Überschw.anzeiger		4

Pflanzenartenliste

Gruppe / Pflanzenart	MS	M	W	Vs	St	PA	Ph	Sz	VS	V	G	cf	§	Rote Liste			
														HH	ND	SH	D
Tracheobionta (Gefäßpflanzen)																	
Agrostis capillaris (Rotes Straußgras)	7	z		K1													
Alnus glutinosa (Schwarz-Erle)	7	w		B1													
Alopecurus pratensis (Wiesen-Fuchsschwanz)	7	z		K1													
Bellis perennis (Ausdauerndes Gänseblümchen)	7	w		K1													
Betula pendula (Hänge-Birke)	7	w		B1													
Carex acuta (Schlank-Segge)	7	w		K1										V			
Cerastium holosteoides (Gewöhnliches Hornkraut)	7	w		K1													
Cirsium arvense (Acker-Kratzdistel)	7	z		K1													
Cirsium vulgare (Gewöhnliche Kratzdistel)	7	w		K1													
Comarum palustre (Sumpf-Blutauge)	7	w		K1									V	3			
Crataegus monogyna (Eingrifflicher Weißdorn)	7	w		S													
Dactylis glomerata (Wiesen-Knäuelgras)	7	w		K1													
Elymus repens (Gewöhnliche Quecke)	7	w		K1													
Equisetum palustre (Sumpf-Schachtelhalm)	7	w		K1													
Glyceria maxima (Wasser-Schwaden)	7	w		K1													
Holcus lanatus (Wolliges Honiggras)	7	z		K1													
Iris pseudacorus (Gelbe Schwertlilie)	7	w		K1									b				
Juncus effusus (Flatter-Binse)	7	w		K1													

Erhebungsbogen

B

Projekt	Biotopkartierung Hamburg		Interne Nr.	57666	
			DK5 DK5-GK	7620	7622
Handlungsbedarf	Nein		DK5 - Name	Fersenweg	
Bearbeitung	MIL	Kopie	Biotop-Nr. alt	33	80
Räumliche Abbildung	Fläche	Nein	Kartierung	18.09.1998	
Anzahl Abschnitte	1		Fläche / Länge [m²/m]	78800,3414	
			Breite (lineare Abb.) [m]		

Gruppe / Pflanzenart	MS	M	W	Vs	St	PA	Ph	Sz	VS	V	G	cf	§	Rote Liste				
														HH	ND	SH	D	
Lolium perenne (Ausdauerndes Weidelgras)	7	z		K1														
Lychnis flos-cuculi (Kuckucks-Lichtnelke)	7	w		K1														3
Myosotis scorpioides (Sumpf-Vergissmeinnicht)	7	w		K1														V
Persicaria lapathifolia (Ampfer-Knöterich)	7	w		K1														
Plantago lanceolata (Spitz-Wegerich)	7	w		K1														
Ranunculus acris (Scharfer Hahnenfuß)	7	w		K1														
Ranunculus repens (Kriechender Hahnenfuß)	7	w		K1														
Rumex acetosa (Großer Sauerampfer)	7	w		K1														
Rumex crispus (Krauser Ampfer)	7	w		K1														
Rumex hydrolapathum (Fluss-Ampfer)	7	w		K1														
Salix cinerea (Grau-Weide)	7	w		S														
Taraxacum sect. Ruderalia (Artengruppe Gemeiner Löwenzahn)	7	w		K1														D
Trifolium repens (Weiß-Klee)	7	z		K1														
Urtica dioica (Große Brennessel)	7	w		K1														
Anzahl Rote Liste Arten														2	4			
Anzahl Arten														32				

MS: Mengensystem; M: Mengenangabe, W: Bewertung der Art (FFH-Monitoring), Vs: Vegetationsschicht, St: Status, PA: Autor Phänologie; Ph: Phänologie, Sz: Soziabilität, VS: Vitalitätssystem; V: Vitalität, G: Geschlecht, cf: unsichere Bestimmung, §: Schutz nach BNatSchG, HH: Rote Liste Hamburg, Nds: Rote Liste Niedersachsen, SH: Rote Liste Schleswig-Holstein, D: Rote Liste Deutschland