

# Erhebungsbogen

**B**

<b>Projekt</b>	Biotopkartierung Hamburg	<b>Interne Nr.</b>	79357
		<b>DK5   DK5-GK</b>	<b>7620</b> 7622
<b>Handlungsbedarf</b>	Nein	<b>DK5 - Name</b>	Fersenweg
<b>Bearbeitung</b>	BRA	<b>Biotop-Nr.   alt</b>	<b>332</b> 220
<b>Räumliche Abbildung</b>	Linie	<b>Kartierung</b>	15.10.2012
<b>Anzahl Abschnitte</b>	1	<b>Fläche / Länge [m<sup>2</sup>/m]</b>	334,202
		<b>Breite (lineare Abb.) [m]</b>	6

**Gesetzlicher Schutz**    **\_ kein gesetzl. Schutz kein gesetzlich geschütztes Biotop**    **Schutz nur teilweise**    **Nein**

<b>Gesamtbewertung</b>	6	Wertvoll
– <b>Alter</b>	7	Biotop hohen Alters, 100 bis 200 Jahre
– <b>Belastungsgrad</b>	5	Flächenhaft mittlere oder örtlich starke Belastung
– <b>Ökolog. Funktion</b>	6	Hohe Bedeutung in einem Biotopkomplex, für den lokalen Biotopverbund oder als Puffer
– <b>Seltenheit</b>	5	Seltener Biotoptyp, floristisch stark verarmt, ohne seltener Pflges. od. verbr. artenreicher Biotoptyp

## Bestandsbeschreibung

Grenzgraben zwischen Grünlandflächen. Im Süden und Norden mit einigen größeren Schwarzerlen, die den Graben teilbeschatten, im mittleren Teil größtenteils besonnt. Rund 6 m breiter Grabenbereiche, mit Wasserführung etwa 0,5 m unter dem benachbarten Gelände. Mit einer bis zu 3,5 m und 0,5 m tiefen Wasserfläche, die offenbar recht nährstoffbelastet ist, relativ deutlich getrübt mit Schmierfilm an der Wasseroberfläche, der auf Eisenockerbelastung hindeutet. Ohne erkennbare submerse Vegetation, jedoch von großen Anteilen Froschbiß durchwachsen, daneben Dreifurchiger Wasserlinse, weiteren Wasserlinsendecken und zudem in Teilbereichen größeren Entwicklungen von Sumpff-Calla-Beständen auf der Wasseroberfläche. Die Grabenränder sind auf rund 0,5 m Breite mäßig steil geneigt und von v.a. Seggenrieder, aber auch zahlreichen weiteren Arten eingenommen. Die Westseite wird regelmäßig beweidet, ist etwas flacher geneigt und deutlicher zertreten. Auf der Ostseite findet eine relativ extensive Mähwiesennutzung statt. Hier ist das Ufer etwas strukturärmer und derzeit auch höher aufgewachsen.

## Vorkommen an Biotoptypen

1	TF	Typ	HF	F.Anteil
2	BTYP	Biotoptyp	- gesetzl. Grundl.	
3	Zusatz	Zusatz zum Biotoptypen		
4	LRT	Lebensraumtyp		
1	1		Ja	100 %
2	FGR	Nährstoffreicher Graben mit Stillgewässercharakter (2000)		
3	gf	Froschbiß-Flußampfer-Typ (gf)		

## Räumliche Lage

### Lagebeschreibung

### Nachbarnutzung/en

<b>Rechtswert (X)</b>	577171	<b>Hochwert (Y)</b>	5920434
<b>Bezirk</b>	Bergedorf	<b>Naturraum</b>	Vier- und Marschlande (673.10)
<b>Stadtteil (OT-Nr.)</b>	Kirchwerder (607)	<b>Gemarkung</b>	Kirchwerder (607)
<b>Digitaler Grünplan</b>	<input type="checkbox"/> <b>Hafengesamtgebiet</b>	<input type="checkbox"/> <b>Ramsargebiet</b>	<input type="checkbox"/> <b>EG-Vogelschutzgeb.</b>
<b>Ausgleichsflächen</b>	<input checked="" type="checkbox"/> <b>Biosphärenreservat</b>	<input type="checkbox"/> <b>Nationalpark</b>	<input type="checkbox"/>
<b>NSG / ND / LSG</b>	NSG Kirchwerder Wiesen [ HH-605 / Anteil: 100% ]		
<b>FFH-GEBIET</b>	Kirchwerder Wiesen [ DE 2526-304 / Anteil: 100% ]		
<b>Wasserschutzgebiet</b>			

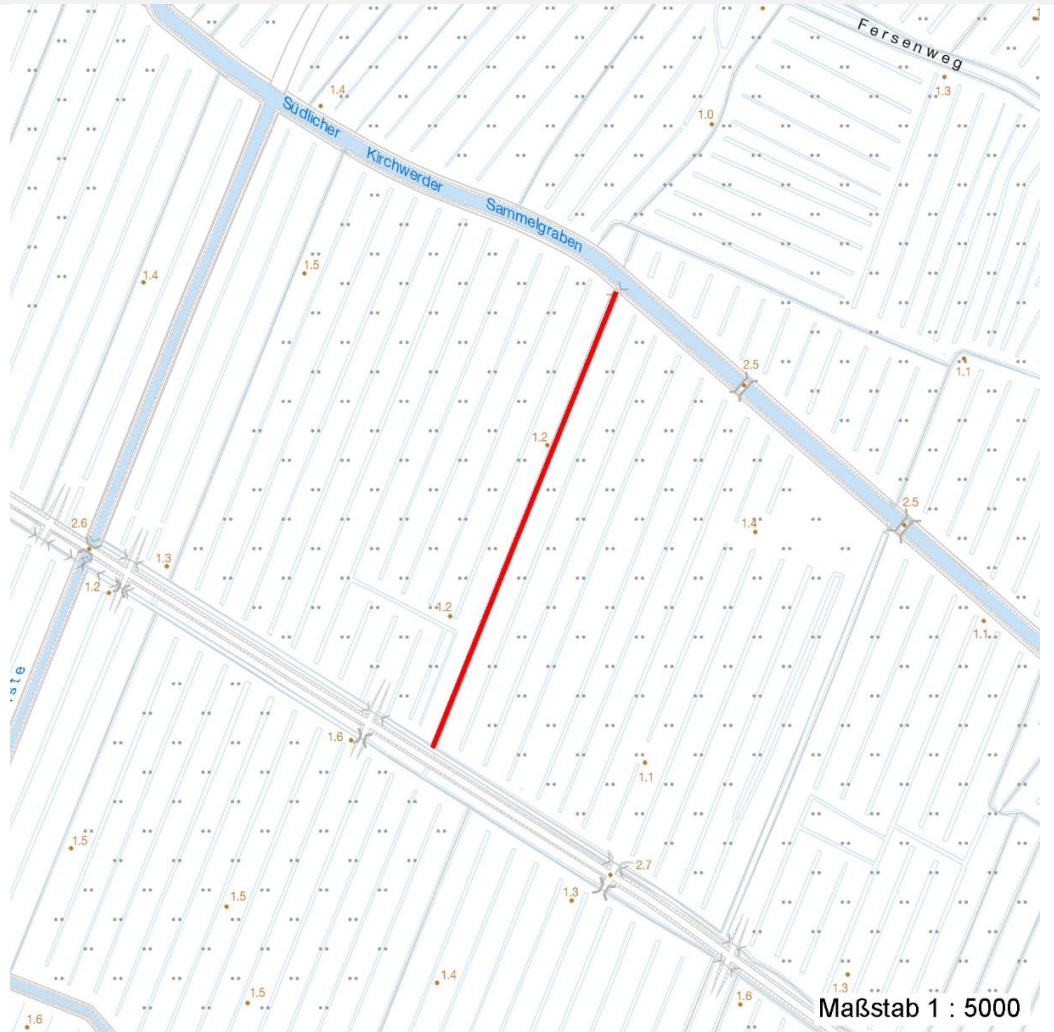
# Erhebungsbogen

**B**

<b>Projekt</b>	Biotopkartierung Hamburg	<b>Interne Nr.</b>	79357	
		<b>DK5   DK5-GK</b>	<b>7620</b>	7622
<b>Handlungsbedarf</b>	Nein	<b>DK5 - Name</b>	Fersenweg	
<b>Bearbeitung</b>	BRA	<b>Biotop-Nr.   alt</b>	<b>332</b>	220
<b>Räumliche Abbildung</b>	Linie	<b>Kartierung</b>	15.10.2012	
<b>Anzahl Abschnitte</b>	1	<b>Fläche / Länge [m<sup>2</sup>/m]</b>	334,202	
		<b>Breite (lineare Abb.) [m]</b>	6	

## Räumliche Lage

### Karte



## Weitere Erhebungsbögen

Interne Nr.	Interne Nr. Zuordnung	DK5	Biotop-Nr.	Kartierung	Zuordnung	DK5 (GK)	Biotop-Nr. (alt)
79357	57986	7620	332	25.09.2004	K	7622	220

Zuordnung: N = nachfolgende Kartierung, K = weitere Kartierungen (zeitlich vorher oder nachher)

## Foto

Interne Nr.	Index	Dateiname	Aufnahmerichtung
34328	0	7620_332_151012_1.JPG	
34329	0	7620_332_151012_2.JPG	

## Weitere Angaben

Merkmal	Wert
Auswertung	

# Erhebungsbogen

**B**

<b>Projekt</b>	Biotopkartierung Hamburg	<b>Interne Nr.</b>	79357
		<b>DK5   DK5-GK</b>	<b>7620</b> 7622
<b>Handlungsbedarf</b>	Nein	<b>DK5 - Name</b>	Fersenweg
<b>Bearbeitung</b>	BRA	<b>Biotop-Nr.   alt</b>	<b>332</b> 220
<b>Räumliche Abbildung</b>	Linie	<b>Kartierung</b>	15.10.2012
<b>Anzahl Abschnitte</b>	1	<b>Fläche / Länge [m<sup>2</sup>/m]</b>	334,202
		<b>Breite (lineare Abb.) [m]</b>	6

## Weitere Angaben

Merkmal	Wert
Gefährdung / Einflüsse	Entwässerung der benachbarten Flächen, relativ schlechte Wasserqualität, Eisenockerbelastung, vermutlich schwankende Wasserstände.
Wertgesichtspunkte	Dauerhafte Wasserführung, relativ hohe Wasserstände, vermutlich größere Bedeutung als Amphibien-Laichgewässer, große Vorkommen gefährdeter Arten, relativ strukturreich, alter Graben.
zoologisch bedeutsame Strukturen Bedeutung für Tiergruppe	Kleingewässer, wasserführende Gräben Amphibien Fische Mollusken Wassergebundene Insekten
Maßnahmen	Der Wasserstand im Gebiet sollte dauerhaft auf höherem Niveau stabil gehalten werden, auch um die Eisenockerbildung einzudämmen.
<b>Größe</b>	
Breite	6.00 m

## Foto

**Fotodatei** 7620\_332\_151012\_1.JPG

**Bildbeschreibung**  
**Aufnahmerichtung**



**Fotodatei** 7620\_332\_151012\_2.JPG

**Bildbeschreibung**  
**Aufnahmerichtung**



## Teilflächenbeschreibung

<b>Teilflächentyp</b>		<b>Teilflächen-Nr.</b>	1
<b>Biotoptyp</b>	Nährstoffreicher Graben mit Stillgewässercharakter (2000)	<b>Biotoptyp</b>	FGR
- <b>Zusatz</b>	Froschbiß-Flußampfer-Typ (gf)	- <b>gesetzl. Grundl.</b>	
<b>FFH-LRT</b>		<b>FFH-LRT</b>	
<b>Beschreibung</b>		<b>Entw.potential LRT</b>	
		<b>Hauptfläche</b>	Ja
		<b>Flächenanteil</b>	100 %
		<b>FFH-Unters.Fläche</b>	Nein
		<b>Saatgutfläche</b>	Nein

# Erhebungsbogen

**B**

<b>Projekt</b>	Biotopkartierung Hamburg	<b>Interne Nr.</b>	79357
		<b>DK5   DK5-GK</b>	<b>7620</b> 7622
<b>Handlungsbedarf</b>	Nein	<b>DK5 - Name</b>	Fersenweg
<b>Bearbeitung</b>	BRA	<b>Biotop-Nr.   alt</b>	<b>332</b> 220
<b>Räumliche Abbildung</b>	Linie	<b>Kartierung</b>	15.10.2012
<b>Anzahl Abschnitte</b>	1	<b>Fläche / Länge [m<sup>2</sup>/m]</b>	334,202
		<b>Breite (lineare Abb.) [m]</b>	6

## Weitere Angaben

Merkmal	Wert
<b>Boden</b>	
Feuchte	11 - flaches Gewässer
Reaktion	6 - schwach sauer
Stickstoffgehalt	5 - mäßig stickstoffarm
<b>Gewässer</b>	
Gewässertiefe	0.50 m
Breite	3.50 m
Trübung	m - mittlere Trübung
Verockerung	m - mittel
<b>Standort, Relief</b>	
Belichtung	7 - halbsonnig
<b>Veg. - Zeigerwerte</b>	
Anz. Wechselfeuchtezeiger	8
Anz. Überschwemmungsz.	8
Anz. Magerkeitszeiger (N < 4)	6
Anteil Magerkeitszeiger (N < 4)	8 %
<b>Veg. - Soziologie</b>	
BfN Schlüssel	01.0.01.01 - Lemnion minoris (Wasserlinsendecken) 27.0.01 - Phragmitetalia (Röhrichte und Großseggenrieder) 30.0.01.03 - Filipendulion (Mädesüß-Uferfluren)

## Zeigerwerte der Pflanzenartenliste (Auswertung)

<b>Standort</b>	<b>Belichtung</b>	halbsonnig	6,9
<b>Boden</b>	<b>Feuchte</b>	zeitweise wasserüberstaut	9,7
	<b>Stickstoff (N)</b>	mäßig stickstoffarm	5,2
<b>Vegetation</b>	<b>Reaktion</b>	schwach sauer	6,4
	<b>Mahdverträglichkeit</b>	schnittempfindlich bis mäßig schnittverträglich	4
	<b>Zeigerwerte</b>	<b>Futterwert</b>	fast wertloses Futter
	<b>Wechselfeuchteanzeiger</b>		8
	<b>Giftpflanzen</b>		3
	<b>Überschw.anzeiger</b>		8

## Pflanzenartenliste

Gruppe / Pflanzenart	MS	M	W	Vs	St	PA	Ph	Sz	VS	V	G	cf	Rote Liste					
													§	HH	ND	SH	D	
<b>Tracheobionta (Gefäßpflanzen)</b>																		
Alnus glutinosa (Schwarz-Erle)	7	z		-	-													
Calamagrostis canescens (Sumpf-Reitgras)	7	z		-	-													
Calla palustris (Sumpf-Calla)	7	z		-	-									b	V	3	3	V
Carex acuta (Schlank-Segge)	7	h		-	-													V
Carex elongata (Walzen-Segge)	7	w		-	-										3	3		
Cirsium palustre (Sumpf-Kratzdistel)	7	w		-	-													
Deschampsia cespitosa (Rasen-Schmiele)	7	z		-	-													
Epilobium ciliatum (Drüsiges Weidenröschen)	7	w		-	-													
Epilobium hirsutum (Zottiges Weidenröschen)	7	w		-	-													
Equisetum fluviatile (Teich-Schachtelhalm)	7	z		-	-													

<b>Projekt</b>	Biotopkartierung Hamburg		<b>Interne Nr.</b>	79357
			<b>DK5   DK5-GK</b>	<b>7620</b> 7622
<b>Handlungsbedarf</b>	Nein		<b>DK5 - Name</b>	Fersenweg
<b>Bearbeitung</b>	BRA	<b>Kopie</b>	<b>Biotop-Nr.   alt</b>	<b>332</b> 220
<b>Räumliche Abbildung</b>	Linie	Nein	<b>Kartierung</b>	15.10.2012
<b>Anzahl Abschnitte</b>	1		<b>Fläche / Länge [m<sup>2</sup>/m]</b>	334,202
			<b>Breite (lineare Abb.) [m]</b>	6

## Pflanzenartenliste

Gruppe / Pflanzenart	MS	M	W	Vs	St	PA	Ph	Sz	VS	V	G	cf	Rote Liste						
													§	HH	ND	SH	D		
Equisetum palustre (Sumpf-Schachtelhalm)	7	z		-	-														
Filipendula ulmaria (Mädesüß)	7	z		-	-														
Galium palustre (Sumpf-Labkraut)	7	w		-	-														
Hydrocharis morsus-ranae (Froschbiß)	7	h		-	-											V		V	V
Iris pseudacorus (Gelbe Schwertlilie)	7	z		-	-									b					
Juncus articulatus (Glieder-Binse)	7	w		-	-														
Juncus effusus (Flatter-Binse)	7	z		-	-														
Lathyrus pratensis (Wiesen-Platterbse)	7	w		-	-														
Lemna gibba (Bucklige Wasserlinse)	7	z		-	-														
Lemna minor (Kleine Wasserlinse)	7	h		-	-														
Lemna trisulca (Dreifurchige Wasserlinse)	7	h		-	-											V			
Lysimachia vulgaris (Gewöhnlicher Gilbweiderich)	7	w		-	-														
Lythrum salicaria (Blut-Weiderich)	7	z		-	-														
Mentha aquatica (Wasser-Minze)	7	w		-	-														
Persicaria amphibia (Wasser-Knöterich)	7	w		-	-														
Phalaris arundinacea (Rohr-Glanzgras)	7	z		-	-														
Rumex hydrolapathum (Fluss-Ampfer)	7	z		-	-														
Salix cinerea (Grau-Weide)	7	w		-	-														
Spirodela polyrhiza (Vielwurzlige Teichlinse)	7	z		-	-														
Stachys palustris (Sumpf-Ziest)	7	w		-	-														
Stellaria graminea (Gras-Sternmiere)	7	w		-	-														
Stellaria palustris (Sumpf-Sternmiere)	7	w		-	-											V		3	3
<b>Anzahl Rote Liste Arten</b>													<b>5</b>	<b>2</b>	<b>4</b>	<b>3</b>			
<b>Anzahl Arten</b>													<b>32</b>						

MS: Mengensystem; M: Mengenangabe, W: Bewertung der Art (FFH-Monitoring), Vs: Vegetationsschicht, St: Status, PA: Autor Phänologie; Ph: Phänologie, Sz: Soziabilität, VS: Vitalitätssystem; V: Vitalität, G: Geschlecht, cf: unsichere Bestimmung, §: Schutz nach BNatSchG, HH: Rote Liste Hamburg, Nds: Rote Liste Niedersachsen, SH: Rote Liste Schleswig-Holstein, D: Rote Liste Deutschland