

Erhebungsbogen

B

Projekt	Biotopkartierung Hamburg	Interne Nr.	57911
		DK5 DK5-GK	7620 7622
Handlungsbedarf	Nein	DK5 - Name	Fersenweg
Bearbeitung	BRA	Biotop-Nr. alt	330 217
Räumliche Abbildung	Linie	Kartierung	28.09.2004
Anzahl Abschnitte	1	Fläche / Länge [m²/m]	715,504
		Breite (lineare Abb.) [m]	

Gesetzlicher Schutz	_ kein gesetzl. Schutz kein gesetzlich geschütztes Biotop	Schutz nur teilweise	Nein
----------------------------	--	-----------------------------	-------------

Gesamtbewertung	5	Noch wertvoll, gut entwicklungsfähig
– Alter	5	Biotop mittleren Alters, 20 bis 50 Jahre
– Belastungsgrad	3	Flächenhafte starke Belastung
– Ökolog. Funktion	6	Hohe Bedeutung in einem Biotopkomplex, für den lokalen Biotopverbund oder als Puffer
– Seltenheit	5	Seltener Biotoptyp, floristisch stark verarmt, ohne seltener Pflges. od. verbr. artenreicher Biotoptyp

Bestandsbeschreibung

Rund 6 m breiter Hauptgrabenbereich, parallel zum Kirchwerder Landweg mit Wasserführung, ca. 0,5 bis 1 m unter dem benachbarten Gelände und 1,5 m unter der Straße. Im Norden begleitet von einem relativ geschlossenen Gehölzsaum aus Schwarz-Erlen, die größtenteils im Ostufer stehen, teilweise auch im Westufer und zurückgeschnitten wurden, mit Stammstücken von maximal 20 cm, häufig vielstämmig und vielfach zurückgeschnitten, deutlich älter. Der Graben selbst hat eine Wasserfläche von 2,5 bis 3 m Breite, die teilweise etwas belastetes Wasser mit Eisenockerbildung aufweist, jedoch auch größere Bestände von Wasserfeder beherbergt, die anzeigen, dass in jedem Fall eine dauerhafte Wasserführung vorhanden ist. Offeneren Bereiche werden z.T. zu großen Anteilen von Schilfröhricht eingenommen. Die Ufervegetation ist seit längerem unbeweidet und ungenutzt und über relativ große Breite von hochwüchsigen halbruderalen Stauden und auch Kratzbeerengebüsch bestimmt. Neben Schilf treten auch größere Mengen von Rohrglanzgras-Röhricht auf. Größere Grabenabschnitte sind derzeit kräftig verlandet, mit nitrophytischem Röhricht aus Rohrkolben, Wasserschwaden und Rohrglanzgras überwachsen.

Vorkommen an Biotoptypen

1	TF	Typ	HF	F.Anteil
2	BTYP	Biotoptyp	- gesetzl. Grundl.	
3	Zusatz	Zusatz zum Biotoptypen		
4	LRT	Lebensraumtyp		
1	1		Ja	100 %
2	FGR	Nährstoffreicher Graben mit Stillgewässercharakter (2000)		
3	gr	Röhricht-Typ (gr)		

Räumliche Lage

Lagebeschreibung	Kirchwerder Landweg, Ostseite		
Nachbarnutzung/en	Straße, Grünland		
Rechtswert (X)	577543	Hochwert (Y)	5921763
Bezirk	Bergedorf	Naturraum	Vier- und Marschlande (673.10)
Stadtteil (OT-Nr.)	Kirchwerder (607)	Gemarkung	Kirchwerder (607)
Digitaler Grünplan	<input type="checkbox"/> Hafengesamtgebiet	<input type="checkbox"/> Ramsargebiet	<input type="checkbox"/> EG-Vogelschutzgeb.
Ausgleichsflächen	<input type="checkbox"/> Biosphärenreservat	<input type="checkbox"/> Nationalpark	<input type="checkbox"/>
NSG / ND / LSG	NSG Kirchwerder Wiesen [HH-605 / Anteil: 100%]		
FFH-GEBIET	Kirchwerder Wiesen [DE 2526-304 / Anteil: 100%]		
Wasserschutzgebiet			

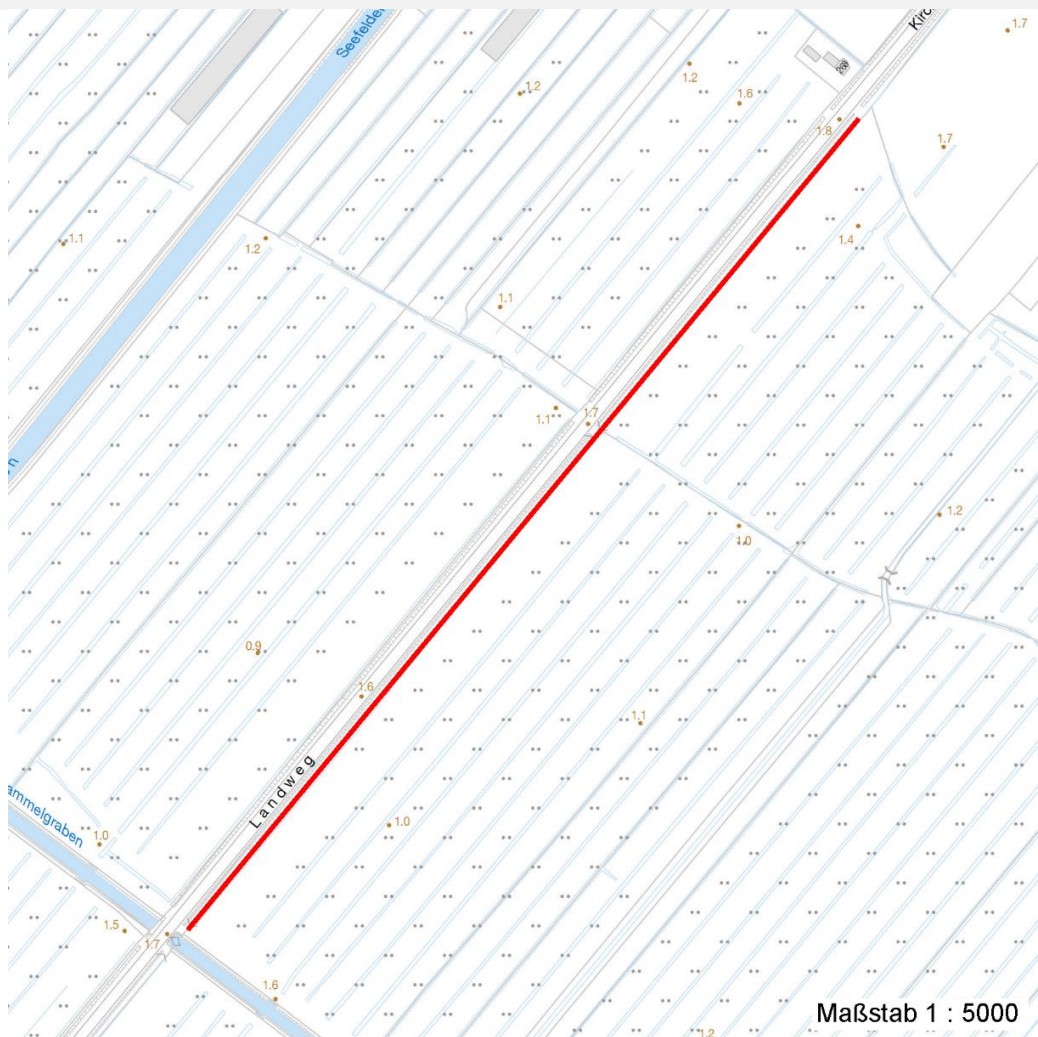
Erhebungsbogen

B

Projekt	Biotopkartierung Hamburg	Interne Nr.	57911
		DK5 DK5-GK	7620 7622
		DK5 - Name	Fersenweg
Handlungsbedarf	Nein	Biotop-Nr. alt	330 217
Bearbeitung	BRA	Kartierung	28.09.2004
Räumliche Abbildung	Linie	Fläche / Länge [m²/m]	715,504
Anzahl Abschnitte	1	Breite (lineare Abb.) [m]	

Räumliche Lage

Karte



Weitere Erhebungsbögen

Interne Nr.	Interne Nr. Zuordnung	DK5	Biotop-Nr.	Kartierung	Zuordnung	DK5 (GK)	Biotop-Nr. (alt)
57911	79355	7620	330	19.10.2012	K	7622	217
57911	58023	7620	391	15.09.2011	N	7622	302
57911	57963	7620	392	15.09.2011	N	7622	303

Zuordnung: N = nachfolgende Kartierung, K = weitere Kartierungen (zeitlich vorher oder nachher)

Foto

Interne Nr.	Index	Dateiname	Aufnahmerichtung
25366	0	7620_330_280904_1.JPG	

Weitere Angaben

Merkmal	Wert
---------	------

Auswertung

17.04.2020

Erhebungsbogen

B

Projekt	Biotopkartierung Hamburg	Interne Nr.	57911
		DK5 DK5-GK	7620 7622
Handlungsbedarf	Nein	DK5 - Name	Fersenweg
Bearbeitung	BRA	Biotop-Nr. alt	330 217
Räumliche Abbildung	Linie	Kartierung	28.09.2004
Anzahl Abschnitte	1	Fläche / Länge [m²/m]	715,504
		Breite (lineare Abb.) [m]	

Weitere Angaben

Merkmal	Wert
Gefährdung / Einflüsse	Verkehrs- und straßenspezifische Schadstoff- und Störungseinflüsse, Verlandungstendenzen.
Wertgesichtspunkte	Dauerhafte Wasserführung, Vorkommen gefährdeter Arten, landschaftstypisch landschaftsgliedernd, im Süden fehlt der geschlossene Erlensaum, hier dominieren v.a. Schilfröhrichte.
Maßnahmen	Hohe Wasserstände sichern.

Foto

Fotodatei 7620_330_280904_1.JPG

Bildbeschreibung
Aufnahmerichtung



Fotodatei

Bildbeschreibung
Aufnahmerichtung

Teilflächenbeschreibung

Teilflächentyp		Teilflächen-Nr.	1
Biotoptyp	Nährstoffreicher Graben mit Stillgewässercharakter (2000)	Biotoptyp	FGR
- Zusatz	Röhricht-Typ (gr)	- gesetzl. Grundl.	
FFH-LRT		FFH-LRT	
Beschreibung		Entw.potential LRT	Ja
		Hauptfläche	
		Flächenanteil	100 %
		FFH-Unters.Fläche	Nein
		Saatgutfläche	Nein

Erhebungsbogen

B

Projekt	Biotopkartierung Hamburg	Interne Nr.	57911
		DK5 DK5-GK	7620 7622
Handlungsbedarf	Nein	DK5 - Name	Fersenweg
Bearbeitung	BRA	Biotop-Nr. alt	330 217
Räumliche Abbildung	Linie	Kartierung	28.09.2004
Anzahl Abschnitte	1	Fläche / Länge [m²/m]	715,504
		Breite (lineare Abb.) [m]	

Weitere Angaben

Merkmal	Wert
Boden	
Feuchte	11 - flaches Gewässer
Stickstoffgehalt	7 - stickstoffreich
Standort, Relief	
Belichtung	7 - halbsonnig
Zusätze - Btyp	gk - Krebscheren-Typ
Veg. - Soziologie	
BfN Schlüssel	19.1.01 - Convolvuletalia (Schleierges. und Halbschatten-Krautsäume) 27.0.01 - Phragmitetalia (Röhrichte und Großseggenrieder)

Zeigerwerte der Pflanzenartenliste (Auswertung)

Standort	Belichtung	halbsonnig	7,1
Boden	Feuchte	zeitweise wasserüberstaut	9,5
	Stickstoff (N)	stickstoffreich	6,7
	Reaktion	neutral	6,5
Vegetation	Mahdverträglichkeit	schnittempfindlich bis mäßig schnittverträglich	3,6
Zeigerwerte	Futterwert	geringwertiges Futter	2,9
	Wechselfeuchteanzeiger		4
	Giftpflanzen		3
	Überschw.anzeiger		4

Pflanzenartenliste

Gruppe / Pflanzenart	MS	M	W	Vs	St	PA	Ph	Sz	VS	V	G	cf	§	Rote Liste			
														HH	ND	SH	D
Tracheobionta (Gefäßpflanzen)																	
Agrostis stolonifera (Ausläufer-Straußgras)	7	w	-														
Alnus glutinosa (Schwarz-Erle)	7	h	-														
Calystegia sepium (Zaun-Winde)	7	w	-														
Carex pseudocyperus (Scheinzyper-Segge)	7	w	-														
Dryopteris filix-mas (Gewöhnlicher Wurmfarne)	7	w	-														
Elodea nuttallii (Nuttalls Wasserpest)	7	w	-														
Festuca rubra (Rot-Schwingel)	7	w	-														
Galium aparine (Kletten-Labkraut)	7	w	-														
Glechoma hederacea (Gundermann)	7	w	-														
Glyceria maxima (Wasser-Schwaden)	7	h	-														
Holcus lanatus (Wolliges Honiggras)	7	w	-														
Hottonia palustris (Wasserfeder)	7	h	-										b	V	V	V	
Iris pseudacorus (Gelbe Schwertlilie)	7	z	-										b				
Juncus effusus (Flutter-Binse)	7	w	-														
Phalaris arundinacea (Rohr-Glanzgras)	7	h	-														
Phragmites australis (Schilf)	7	h	-														
Ranunculus sceleratus (Gift-Hahnenfuß)	7	z	-														
Rubus caesius (Kratzbeere)	7	w	-														
Rumex hydrolapathum (Fluss-Ampfer)	7	w	-														
Salix cinerea (Grau-Weide)	7	z	-														
Sambucus nigra (Schwarzer Holunder)	7	w	-														

Erhebungsbogen

B

Projekt	Biotopkartierung Hamburg	Interne Nr.	57911
		DK5 DK5-GK	7620 7622
Handlungsbedarf	Nein	DK5 - Name	Fersenweg
Bearbeitung	BRA	Biotop-Nr. alt	330 217
Räumliche Abbildung	Linie	Kartierung	28.09.2004
Anzahl Abschnitte	1	Fläche / Länge [m²/m]	715,504
		Breite (lineare Abb.) [m]	

Pflanzenartenliste

Gruppe / Pflanzenart	MS	M	W	Vs	St	PA	Ph	Sz	VS	V	G	cf	Rote Liste						
													§	HH	ND	SH	D		
Solanum dulcamara (Bittersüßer Nachtschatten)	7	w		-															
Sparganium erectum (Ästiger Igelkolben)	7	z		-															
Stratiotes aloides (Krebsschere)	7	w		-										b	3	3	3	3	
Typha latifolia (Breitblättriger Rohrkolben)	7	w		-															
Anzahl Rote Liste Arten													2	1	2	2			
Anzahl Arten										25									

MS: Mengensystem; M: Mengenangabe, W: Bewertung der Art (FFH-Monitoring), Vs: Vegetationsschicht, St: Status, PA: Autor Phänologie; Ph: Phänologie, Sz: Soziabilität, VS: Vitalitätssystem; V: Vitalität, G: Geschlecht, cf: unsichere Bestimmung, §: Schutz nach BNatSchG, HH: Rote Liste Hamburg, Nds: Rote Liste Niedersachsen, SH: Rote Liste Schleswig-Holstein, D: Rote Liste Deutschland