

# Erhebungsbogen

**B**

<b>Projekt</b>	Biotopkartierung Hamburg	<b>Interne Nr.</b>	57884
		<b>DK5   DK5-GK</b>	<b>7620</b> 7622
<b>Handlungsbedarf</b>	Nein	<b>DK5 - Name</b>	Fersenweg
<b>Bearbeitung</b>	BRA	<b>Biotop-Nr.   alt</b>	<b>328</b> 215
<b>Räumliche Abbildung</b>	Linie	<b>Kartierung</b>	25.09.2004
<b>Anzahl Abschnitte</b>	6	<b>Fläche / Länge [m<sup>2</sup>/m]</b>	1242,604
		<b>Breite (lineare Abb.) [m]</b>	

**Gesetzlicher Schutz**    **\_ kein gesetzl. Schutz kein gesetzlich geschütztes Biotop**    **Schutz nur teilweise**    **Nein**

<b>Gesamtbewertung</b>	6 Wertvoll
– <b>Alter</b>	6 Biotop mittleren Alters, 50 bis 100 Jahre
– <b>Belastungsgrad</b>	6 Flächenhaft geringe oder örtlich stärkere oder Vorbelastung mit deutlichem Einfluß
– <b>Ökolog. Funktion</b>	7 Sehr hohe Bedeutung in einem Biotopkomplex, für den lokalen Biotopverbund oder als Puffer
– <b>Seltenheit</b>	6 Seltener Biotoptyp, ohne seltene oder bedrohte Pflges., ungesättigtes Artenspektrum, reliktsische RL-Arten

## Bestandsbeschreibung

System aus Grenzgräben zwischen Grünlandflächen, jeweils mit 2 m breiter Wasserfläche, ca. 30 cm tief, leicht getrübt, ca. 0,5 m unter dem benachbarten Gelände gelegen. Die Ufer sind von früherer oder aktueller Beweidung häufig etwas zerklüftet und zertreten, auf ca. 0,5 m Breite häufig seggenreich bewachsen. Das Gewässer selbst hat ausgeprägte Wasserpflanzenbestände mit hohen Anteilen von Nuttalls Wasserpest. Daneben kommt an der Oberfläche vereinzelt, aber regelmäßig Sumpf-Calla vor.

## Vorkommen an Biotoptypen

1	TF	Typ	HF	F.Anteil
2	BTYP	Biotoptyp		- gesetzl. Grundl.
3	Zusatz	Zusatz zum Biotoptypen		
4	LRT	Lebensraumtyp		
1	1		Ja	100 %
2	FGR	Nährstoffreicher Graben mit Stillgewässercharakter (2000)		
3	gw	Wasserpest-Laichkraut-Typ (gw)		

## Räumliche Lage

<b>Lagebeschreibung</b>	S südl. Kirchw. Sammelgraben, Ostrand		
<b>Nachbarnutzung/en</b>	Grünland		
<b>Rechtswert (X)</b>	577619	<b>Hochwert (Y)</b>	5920219
<b>Bezirk</b>	Bergedorf	<b>Naturraum</b>	Vier- und Marschlande (673.10)
<b>Stadtteil (OT-Nr.)</b>	Kirchwerder (607)	<b>Gemarkung</b>	Kirchwerder (607)
<b>Digitaler Grünplan</b>	<input checked="" type="checkbox"/> <b>Hafengesamtgebiet</b>	<input type="checkbox"/> <b>Ramsargebiet</b>	<input type="checkbox"/> <b>EG-Vogelschutzgeb.</b>
<b>Ausgleichsflächen</b>	<input checked="" type="checkbox"/> <b>Biosphärenreservat</b>	<input type="checkbox"/> <b>Nationalpark</b>	<input type="checkbox"/>
<b>NSG / ND / LSG</b>	NSG Kirchwerder Wiesen [ HH-605 / Anteil: 100% ]		
<b>FFH-GEBIET</b>	Kirchwerder Wiesen [ DE 2526-304 / Anteil: 100% ]		
<b>Wasserschutzgebiet</b>			

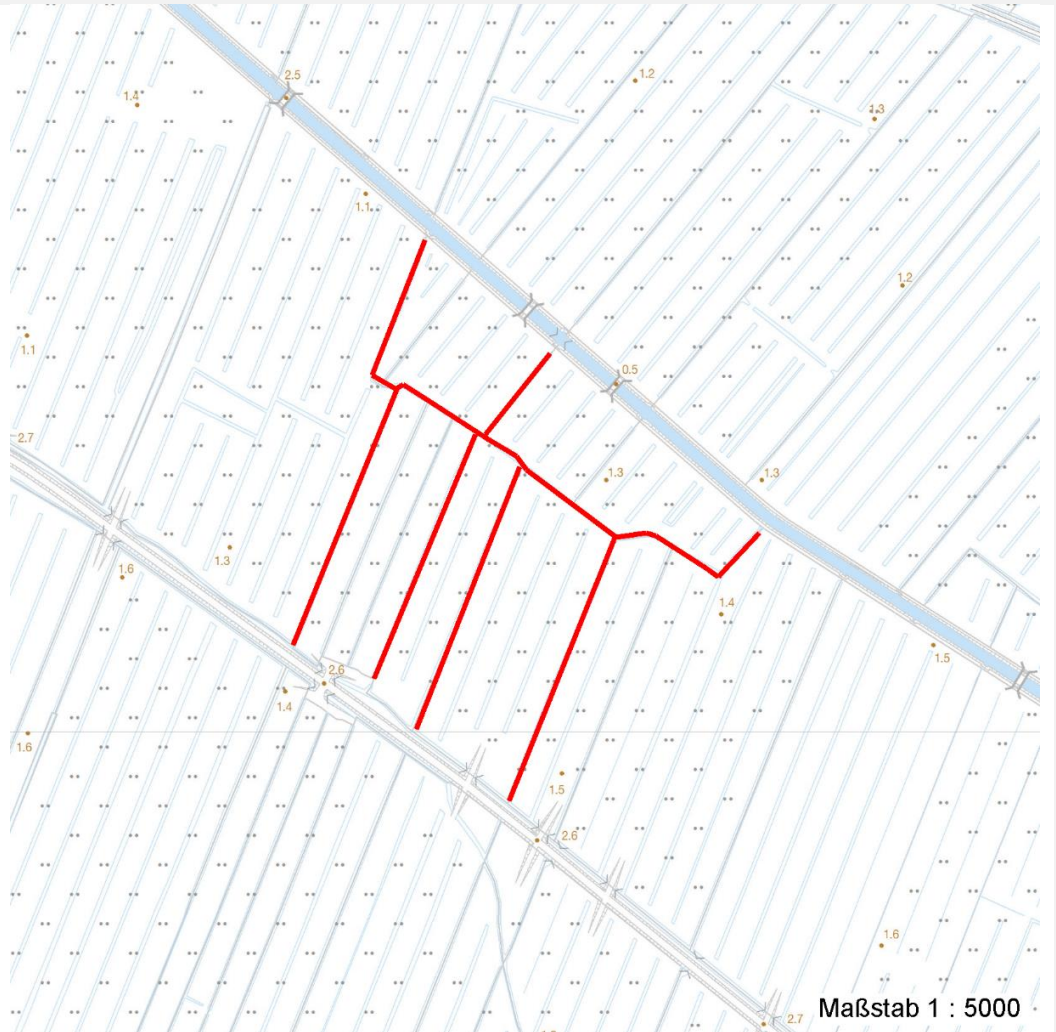
# Erhebungsbogen

**B**

<b>Projekt</b>	Biotopkartierung Hamburg	<b>Interne Nr.</b>	57884
		<b>DK5   DK5-GK</b>	7620 7622
		<b>DK5 - Name</b>	Fersenweg
<b>Handlungsbedarf</b>	Nein	<b>Biotop-Nr.   alt</b>	328 215
<b>Bearbeitung</b>	BRA	<b>Kartierung</b>	25.09.2004
<b>Räumliche Abbildung</b>	Linie	<b>Fläche / Länge [m<sup>2</sup>/m]</b>	1242,604
<b>Anzahl Abschnitte</b>	6	<b>Breite (lineare Abb.) [m]</b>	

## Räumliche Lage

Karte



## Weitere Erhebungsbögen

Interne Nr.	Interne Nr. Zuordnung	DK5	Biotop-Nr.	Kartierung	Zuordnung	DK5 (GK)	Biotop-Nr. (alt)
57884	79354	7620	328	11.10.2012	K	7622	215

Zuordnung: N = nachfolgende Kartierung, K = weitere Kartierungen (zeitlich vorher oder nachher)

## Foto

Interne Nr.	Index	Dateiname	Aufnahmerichtung
25012	0	7620_328_250904_1.JPG	
25013	0	7620_328_250904_2.JPG	

## Weitere Angaben

Merkmal	Wert
<b>Auswertung</b>	
Gefährdung / Einflüsse	Entwässerung der benachbarten Flächen, teils etwas steile Ufer.

# Erhebungsbogen

**B**

<b>Projekt</b>	Biotopkartierung Hamburg	<b>Interne Nr.</b>	57884
		<b>DK5   DK5-GK</b>	<b>7620</b> 7622
<b>Handlungsbedarf</b>	Nein	<b>DK5 - Name</b>	Fersenweg
<b>Bearbeitung</b>	BRA	<b>Biotop-Nr.   alt</b>	<b>328</b> 215
<b>Räumliche Abbildung</b>	Linie	<b>Kartierung</b>	25.09.2004
<b>Anzahl Abschnitte</b>	6	<b>Fläche / Länge [m<sup>2</sup>/m]</b>	1242,604
		<b>Breite (lineare Abb.) [m]</b>	

## Weitere Angaben

Merkmal	Wert
Wertgesichtspunkte	Wasserpflanzenbestände, dauerhaft offene Gewässer, vermutlich große Bedeutung für Fische, Amphibien und Libellen, Vorkommen gefährdeter Arten.
zoologisch bedeutsame Strukturen	Kleingewässer
Bedeutung für Tiergruppe	Amphibien Libellen
Maßnahmen	Offene Wasserflächen dauerhaft erhalten, Gräben möglichst abschnittsweise räumen, Wasserführung leicht anheben um 10 bis 20 cm, dauerhaft hohe Wasserstände im Gebiet sichern.

## Foto

**Fotodatei**      7620\_328\_250904\_1.JPG

**Bildbeschreibung**  
**Aufnahmerichtung**



**Fotodatei**      7620\_328\_250904\_2.JPG

**Bildbeschreibung**  
**Aufnahmerichtung**



## Teilflächenbeschreibung

<b>Teilflächentyp</b>		<b>Teilflächen-Nr.</b>	1
<b>Biotoptyp</b>	Nährstoffreicher Graben mit Stillgewässercharakter (2000)	<b>Biotoptyp</b>	FGR
- <b>Zusatz</b>	Wasserpest-Laichkraut-Typ (gw)	- <b>gesetzl. Grundl.</b>	
<b>FFH-LRT</b>		<b>FFH-LRT</b>	
<b>Beschreibung</b>		<b>Entw.potential LRT</b>	
		<b>Hauptfläche</b>	Ja
		<b>Flächenanteil</b>	100 %
		<b>FFH-Unters.Fläche</b>	Nein
		<b>Saatgutfläche</b>	Nein

# Erhebungsbogen

**B**

<b>Projekt</b>	Biotopkartierung Hamburg	<b>Interne Nr.</b>	57884
		<b>DK5   DK5-GK</b>	<b>7620</b> 7622
<b>Handlungsbedarf</b>	Nein	<b>DK5 - Name</b>	Fersenweg
<b>Bearbeitung</b>	BRA	<b>Biotop-Nr.   alt</b>	<b>328</b> 215
<b>Räumliche Abbildung</b>	Linie	<b>Kartierung</b>	25.09.2004
<b>Anzahl Abschnitte</b>	6	<b>Fläche / Länge [m<sup>2</sup>/m]</b>	1242,604
		<b>Breite (lineare Abb.) [m]</b>	

## Weitere Angaben

Merkmal	Wert
<b>Boden</b>	
Feuchte	11 - flaches Gewässer
Stickstoffgehalt	5 - mäßig stickstoffarm
<b>Standort, Relief</b>	
Belichtung	7 - halbsonnig
Zusätze - Btyp	gc - Calla-Typ
<b>Veg. - Soziologie</b>	
BfN Schlüssel	01.0.01.01.2 - Hydrochariden-Gruppe (Froschbiß- und Krebscherenges.) 27.0.01.01 - Phragmiton australis (Röhrichte wenig bewegter Gewässer) 27.0.01.03 - Magnocaricion (Großseggen-Sümpfe)

## Zeigerwerte der Pflanzenartenliste (Auswertung)

<b>Standort</b>	<b>Belichtung</b>	halbsonnig	7
<b>Boden</b>	<b>Feuchte</b>	zeitweise wasserüberstaut	10,1
	<b>Stickstoff (N)</b>	mäßig stickstoffarm	5,5
	<b>Reaktion</b>	schwach sauer	5,9
<b>Vegetation</b>	<b>Mahdverträglichkeit</b>	mäßig schnittverträglich (erster Schnitt nicht vor 1. Juli)	4,8
<b>Zeigerwerte</b>	<b>Futterwert</b>	fast wertloses Futter	1,1
	<b>Wechselfeuchteanzeiger</b>		2
	<b>Giftpflanzen</b>		1
	<b>Überschw.anzeiger</b>		5

## Pflanzenartenliste

Gruppe / Pflanzenart	MS	M	W	Vs	St	PA	Ph	Sz	VS	V	G	cf	§	Rote Liste				
														HH	ND	SH	D	
<b>Tracheobionta (Gefäßpflanzen)</b>																		
Calla palustris (Sumpf-Calla)	7	z	-										b	V	3	3	V	
Carex acuta (Schlank-Segge)	7	h	-														V	
Carex nigra (Wiesen-Segge)	7	w	-											V			V	
Carex pseudocyperus (Scheinzyper-Segge)	7	z	-															
Carex x elytroides (Bastard-Segge)	7	w	-														V D	
Cirsium palustre (Sumpf-Kratzdistel)	7	w	-															
Elodea nuttallii (Nuttalls Wasserpest)	7	h	-															
Galium palustre (Sumpf-Labkraut)	7	w	-															
Glechoma hederacea (Gundermann)	7	w	-															
Hottonia palustris (Wasserfeder)	7	w	-											b	V		V V	
Hydrocharis morsus-ranae (Froschbiß)	7	z	-												V		V V	
Iris pseudacorus (Gelbe Schwertlilie)	7	w	-											b				
Juncus effusus (Flatter-Binse)	7	z	-															
Lemna minor (Kleine Wasserlinse)	7	h	-															
Lemna trisulca (Dreifurchige Wasserlinse)	7	w	-												V			
Phalaris arundinacea (Rohr-Glanzgras)	7	w	-															
Rumex hydrolapathum (Fluss-Ampfer)	7	z	-															
Sparganium erectum (Ästiger Igelkolben)	7	w	-															
Stratiotes aloides (Krebsschere)	7	w	-											b	3	3	3 3	

# Erhebungsbogen

**B**

<b>Projekt</b>	Biotopkartierung Hamburg	<b>Interne Nr.</b>	57884
		<b>DK5   DK5-GK</b>	<b>7620</b> 7622
<b>Handlungsbedarf</b>	Nein	<b>DK5 - Name</b>	Fersenweg
<b>Bearbeitung</b>	BRA	<b>Biotop-Nr.   alt</b>	<b>328</b> 215
<b>Räumliche Abbildung</b>	Linie	<b>Kartierung</b>	25.09.2004
<b>Anzahl Abschnitte</b>	6	<b>Fläche / Länge [m<sup>2</sup>/m]</b>	1242,604
		<b>Breite (lineare Abb.) [m]</b>	

## Pflanzenartenliste

Gruppe / Pflanzenart	MS	M	W	Vs	St	PA	Ph	Sz	VS	V	G	cf	§	Rote Liste			
														HH	ND	SH	D
<b>Anzahl Rote Liste Arten</b>														6	2	7	5
<b>Anzahl Arten</b>														19			

MS: Mengensystem; M: Mengenangabe, W: Bewertung der Art (FFH-Monitoring), Vs: Vegetationsschicht, St: Status, PA: Autor Phänologie; Ph: Phänologie, Sz: Soziabilität, VS: Vitalitätssystem; V: Vitalität, G: Geschlecht, cf: unsichere Bestimmung, §: Schutz nach BNatSchG, HH: Rote Liste Hamburg, Nds: Rote Liste Niedersachsen, SH: Rote Liste Schleswig-Holstein, D: Rote Liste Deutschland

## Tierartenliste

	B	A	r	S	c	G	Rote Liste				FFH		
							HH	ND	SH	D	II	IV	V
1	<b>B</b>	<b>A</b>	<b>r</b>	<b>S</b>	<b>c</b>	<b>G</b>	<b>HH</b>	<b>ND</b>	<b>SH</b>	<b>D</b>	<b>II</b>	<b>IV</b>	<b>V</b>
2	<b>Anzahl</b>						<b>Anzahltyp</b>						
3	<b>Anzahl geschätzt</b>						<b>Geschlecht</b>						
4	<b>Methode</b>						<b>Verhalten</b>						
5	<b>Nachweis</b>												
<b>Amphibien</b>													
Rana arvalis (Moorfrosch)	1	s		3	3					3			v
	2												
	3	>= 1											
	4												