

# Erhebungsbogen

**B**

<b>Projekt</b>	Biotopkartierung Hamburg	<b>Interne Nr.</b>	57935
		<b>DK5   DK5-GK</b>	<b>7620</b> 7622
<b>Handlungsbedarf</b>	Nein	<b>DK5 - Name</b>	Fersenweg
<b>Bearbeitung</b>	BRA	<b>Biotop-Nr.   alt</b>	<b>325</b> 208
<b>Räumliche Abbildung</b>	Linie	<b>Kartierung</b>	25.09.2004
<b>Anzahl Abschnitte</b>	2	<b>Fläche / Länge [m<sup>2</sup>/m]</b>	499,236
		<b>Breite (lineare Abb.) [m]</b>	3

**Gesetzlicher Schutz**    kein gesetzl. Schutz **kein gesetzlich geschütztes Biotop**    **Schutz nur teilweise**    **Nein**

<b>Gesamtbewertung</b>	5	Noch wertvoll, gut entwicklungsfähig
– <b>Alter</b>	5	Biotop mittleren Alters, 20 bis 50 Jahre
– <b>Belastungsgrad</b>	3	Flächenhafte starke Belastung
– <b>Ökolog. Funktion</b>	6	Hohe Bedeutung in einem Biotopkomplex, für den lokalen Biotopverbund oder als Puffer
– <b>Seltenheit</b>	5	Seltener Biotoptyp, floristisch stark verarmt, ohne seltener Pflges. od. verbr. artenreicher Biotoptyp

## Bestandsbeschreibung

Relativ heterogener Randgraben entlang des Marschenbahndammes, i.d.R. südexponiert. Teilbereiche sind offen, Teilbereiche von den Gehölzen des Marschenbahndammes überschattet, Teilbereiche von Schilf-Röhricht überwachsen und beschattet. Die Wasserfläche liegt derzeit ca. 50 cm unter dem benachbarten Gelände, ist oft um ca. 1 bis 1,5 m breit, in Teilbereichen auch ausgetrocknet, wird von großen Anteilen v.a. Wasserlinse bedeckt und örtlich ist ein größerer Bestand von Sumpf-Calle entwickelt. Die Böschungen sind relativ steil, das Gewässer durch Beschattung vermutlich recht arm an gewässertypischer Vegetation. Die angrenzenden Nutzungen reichen i.d.R. relativ dicht an den Graben heran.

## Vorkommen an Biotoptypen

1	TF	Typ	HF	F.Anteil
2	BTYP	Biotoptyp		- gesetzl. Grundl.
3	Zusatz	Zusatz zum Biotoptypen		
4	LRT	Lebensraumtyp		
1	1		Ja	100 %
2	FGR	Nährstoffreicher Graben mit Stillgewässercharakter (2000)		
3	gl	Wasserlinsen-Typ (gl)		

## Räumliche Lage

<b>Lagebeschreibung</b>	Marschenbahndamm, W Kirchwerder Landweg		
<b>Nachbarnutzung/en</b>	Grünland, Acker		
<b>Rechtswert (X)</b>	577006	<b>Hochwert (Y)</b>	5920319
<b>Bezirk</b>	Bergedorf	<b>Naturraum</b>	Vier- und Marschlande (673.10)
<b>Stadtteil (OT-Nr.)</b>	Kirchwerder (607)	<b>Gemarkung</b>	Kirchwerder (607)
<b>Digitaler Grünplan</b>	<input checked="" type="checkbox"/> <b>Hafengesamtgebiet</b>	<input type="checkbox"/> <b>Ramsargebiet</b>	<input type="checkbox"/> <b>EG-Vogelschutzgeb.</b>
<b>Ausgleichsflächen</b>	<input checked="" type="checkbox"/> <b>Biosphärenreservat</b>	<input type="checkbox"/> <b>Nationalpark</b>	<input type="checkbox"/>
<b>NSG / ND / LSG</b>	NSG Kirchwerder Wiesen [ HH-605 / Anteil: 67% ]		
<b>FFH-GEBIET</b>	Kirchwerder Wiesen [ DE 2526-304 / Anteil: 67% ]		
<b>Wasserschutzgebiet</b>			

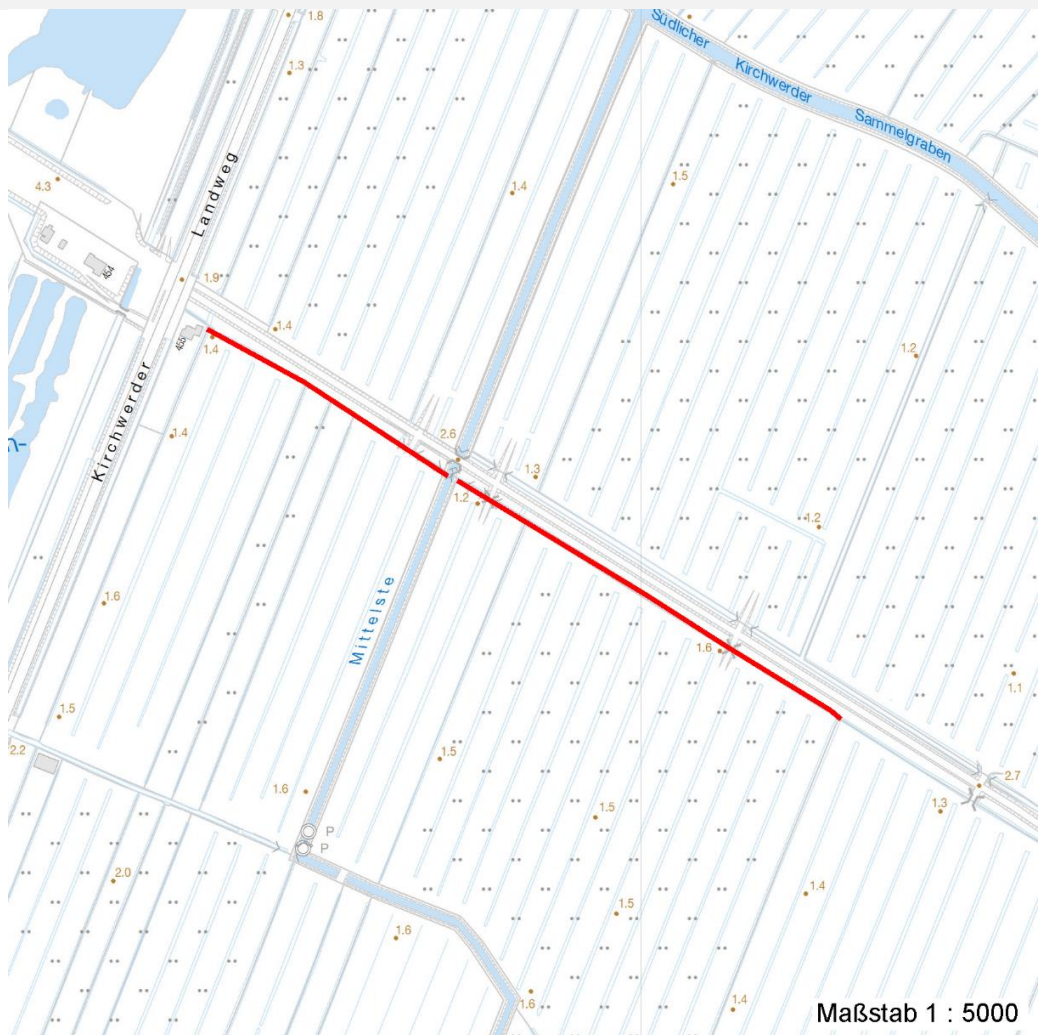
# Erhebungsbogen

**B**

<b>Projekt</b>	Biotopkartierung Hamburg	<b>Interne Nr.</b>	57935
		<b>DK5   DK5-GK</b>	<b>7620</b> 7622
		<b>DK5 - Name</b>	Fersenweg
<b>Handlungsbedarf</b>	Nein	<b>Biotop-Nr.   alt</b>	<b>325</b> 208
<b>Bearbeitung</b>	BRA	<b>Kartierung</b>	25.09.2004
<b>Räumliche Abbildung</b>	Linie	<b>Fläche / Länge [m<sup>2</sup>/m]</b>	499,236
<b>Anzahl Abschnitte</b>	2	<b>Breite (lineare Abb.) [m]</b>	3

## Räumliche Lage

Karte



## Weitere Erhebungsbögen

Interne Nr.	Interne Nr. Zuordnung	DK5	Biotop-Nr.	Kartierung	Zuordnung	DK5 (GK)	Biotop-Nr. (alt)
57935	79351	7620	325	11.10.2012	K	7622	208

Zuordnung: N = nachfolgende Kartierung, K = weitere Kartierungen (zeitlich vorher oder nachher)

## Foto

Interne Nr.	Index	Dateiname	Aufnahmerichtung
24934	0	7620_325_250904_1.JPG	

## Weitere Angaben

Merkmal	Wert
<b>Auswertung</b>	
Gefährdung / Einflüsse	Beschattung, Laubeintrag, verarmte Grabenbiozönose.
Wertgesichtspunkte	Abschnittsweise dauerhaft Wasser führend, Vernetzungsstruktur.

## Erhebungsbogen

**B**

<b>Projekt</b>	Biotopkartierung Hamburg	<b>Interne Nr.</b>	57935
		<b>DK5   DK5-GK</b>	<b>7620</b> 7622
<b>Handlungsbedarf</b>	Nein	<b>DK5 - Name</b>	Fersenweg
<b>Bearbeitung</b>	BRA	<b>Biotop-Nr.   alt</b>	<b>325</b> 208
<b>Räumliche Abbildung</b>	Linie	<b>Kartierung</b>	25.09.2004
<b>Anzahl Abschnitte</b>	2	<b>Fläche / Länge [m<sup>2</sup>/m]</b>	499,236
		<b>Breite (lineare Abb.) [m]</b>	3

### Weitere Angaben

Merkmal	Wert
Maßnahmen	Grabenrandbereiche extensiv nutzen, für Belichtung des Grabens sorgen, insgesamt möglichst hohe Wasserstände im Gebiet einstellen.

### Foto

**Fotodatei** 7620\_325\_250904\_1.JPG  
**Bildbeschreibung**  
**Aufnahmerichtung**

**Fotodatei**  
**Bildbeschreibung**  
**Aufnahmerichtung**



# Erhebungsbogen

**B**

<b>Projekt</b>	Biotopkartierung Hamburg	<b>Interne Nr.</b>	57935
		<b>DK5   DK5-GK</b>	<b>7620</b> 7622
<b>Handlungsbedarf</b>	Nein	<b>DK5 - Name</b>	Fersenweg
<b>Bearbeitung</b>	BRA	<b>Biotop-Nr.   alt</b>	<b>325</b> 208
<b>Räumliche Abbildung</b>	Linie	<b>Kartierung</b>	25.09.2004
<b>Anzahl Abschnitte</b>	2	<b>Fläche / Länge [m²/m]</b>	499,236
		<b>Breite (lineare Abb.) [m]</b>	3

## Teilflächenbeschreibung

<b>Teilflächentyp</b>		<b>Teilflächen-Nr.</b>	1
<b>Biotoptyp</b>	Nährstoffreicher Graben mit Stillgewässercharakter (2000)	<b>Biotoptyp</b>	FGR
- <b>Zusatz</b>	Wasserlinsen-Typ (gl)	- <b>gesetzl. Grundl.</b>	
<b>FFH-LRT Beschreibung</b>		<b>FFH-LRT Entw.potential LRT</b>	
		<b>Hauptfläche</b>	Ja
		<b>Flächenanteil</b>	100 %
		<b>FFH-Unters.Fläche</b>	Nein
		<b>Saatgutfläche</b>	Nein

## Weitere Angaben

Merkmal	Wert
<b>Boden</b>	
Feuchte	11 - flaches Gewässer
Stickstoffgehalt	6 - mäßig stickstoffarm bis stickstoffreich
<b>Standort, Relief</b>	
Belichtung	7 - halbsonnig
Zusätze - Btyp	gc - Calla-Typ gg - Wasserschwaden-Typ
<b>Veg. - Soziologie</b>	
BfN Schlüssel	27.0.01 - Phragmitetalia (Röhrichte und Großseggenrieder)

## Zeigerwerte der Pflanzenartenliste (Auswertung)

<b>Standort</b>	<b>Belichtung</b>	halbsonnig	6,9
<b>Boden</b>	<b>Feuchte</b>	sehr naß	9,2
	<b>Stickstoff (N)</b>	mäßig stickstoffarm bis stickstoffreich	5,7
	<b>Reaktion</b>	schwach sauer	6,2
<b>Vegetation</b>	<b>Mahdverträglichkeit</b>	schnittempfindlich bis mäßig schnittverträglich	3,7
<b>Zeigerwerte</b>	<b>Futterwert</b>	sehr geringwertiges Futter	1,6
	<b>Wechselfeuchteanzeiger</b>		5
	<b>Giftpflanzen</b>		1
	<b>Überschw.anzeiger</b>		8

## Pflanzenartenliste

Gruppe / Pflanzenart	MS	M	W	Vs	St	PA	Ph	Sz	VS	V	G	cf	§	Rote Liste			
														HH	ND	SH	D
<b>Tracheobionta (Gefäßpflanzen)</b>																	
Alnus glutinosa (Schwarz-Erle)	7	z		-													
Calla palustris (Sumpf-Calla)	7	z		-									b	V	3	3	V
Carex acuta (Schlank-Segge)	7	h		-													V
Carex hirta (Behaarte Segge)	7	w		-													
Carex pseudocyperus (Scheinzyper-Segge)	7	z		-													
Cirsium palustre (Sumpf-Kratzdistel)	7	w		-													
Filipendula ulmaria (Mädesüß)	7	w		-													

# Erhebungsbogen

**B**

<b>Projekt</b>	Biotopkartierung Hamburg		<b>Interne Nr.</b>	57935	
			<b>DK5   DK5-GK</b>	<b>7620</b>	7622
<b>Handlungsbedarf</b>	Nein		<b>DK5 - Name</b>	Fersenweg	
<b>Bearbeitung</b>	BRA	<b>Kopie</b>	<b>Biotop-Nr.   alt</b>	<b>325</b>	208
<b>Räumliche Abbildung</b>	Linie	Nein	<b>Kartierung</b>	25.09.2004	
<b>Anzahl Abschnitte</b>	2		<b>Fläche / Länge [m<sup>2</sup>/m]</b>	499,236	
			<b>Breite (lineare Abb.) [m]</b>	3	

## Pflanzenartenliste

Gruppe / Pflanzenart	MS	M	W	Vs	St	PA	Ph	Sz	VS	V	G	cf	§	Rote Liste			
														HH	ND	SH	D
Glyceria fluitans (Flutender Schwaden)	7	w		-													
Glyceria maxima (Wasser-Schwaden)	7	w		-													
Hypericum tetrapterum (Geflügeltes Johanniskraut)	7	w		-										3		3	
Iris pseudacorus (Gelbe Schwertlilie)	7	w		-											b		
Juncus effusus (Flutter-Binse)	7	z		-													
Lemna minor (Kleine Wasserlinse)	7	h		-													
Lysimachia vulgaris (Gewöhnlicher Gilbweiderich)	7	w		-													
Lythrum salicaria (Blut-Weiderich)	7	z		-													
Phalaris arundinacea (Rohr-Glanzgras)	7	w		-													
Phragmites australis (Schilf)	7	h		-													
Rubus caesius (Kratzbeere)	7	w		-													
Rumex hydrolapathum (Fluss-Ampfer)	7	w		-													
Salix cinerea (Grau-Weide)	7	w		-													
Salix viminalis (Korb-Weide)	7	w		-													
Urtica dioica (Große Brennessel)	7	z		-													
<b>Anzahl Rote Liste Arten</b>														<b>2</b>	<b>1</b>	<b>3</b>	<b>1</b>
<b>Anzahl Arten</b>														<b>22</b>			

MS: Mengensystem; M: Mengenangabe, W: Bewertung der Art (FFH-Monitoring), Vs: Vegetationsschicht, St: Status, PA: Autor Phänologie; Ph: Phänologie, Sz: Soziabilität, VS: Vitalitätssystem; V: Vitalität, G: Geschlecht, cf: unsichere Bestimmung, §: Schutz nach BNatSchG, HH: Rote Liste Hamburg, Nds: Rote Liste Niedersachsen, SH: Rote Liste Schleswig-Holstein, D: Rote Liste Deutschland