

Erhebungsbogen

B

Projekt	Biotopkartierung Hamburg	Interne Nr.	79349
		DK5 DK5-GK	7620 7622
Handlungsbedarf	Nein	DK5 - Name	Fersenweg
Bearbeitung	BRA	Biotop-Nr. alt	323 206
Räumliche Abbildung	Linie	Kartierung	15.10.2012
Anzahl Abschnitte	1	Fläche / Länge [m²/m]	55,67
		Breite (lineare Abb.) [m]	3

Gesetzlicher Schutz § 30 (2) 1.2 Natürliche oder naturnahe stehende Gewässer **Schutz nur teilweise** **Nein**

Gesamtbewertung	7	Besonders wertvoll
– Alter	7	Biotop hohen Alters, 100 bis 200 Jahre
– Belastungsgrad	7	Flächenhaft geringe oder Vorbelastung mit schwachem Einfluß
– Ökolog. Funktion	8	Wertbestimmender Bestandteil eines wertvollen Biotopkomplexes oder für den regionalen Biotopverbund.
– Seltenheit	7	Seltener Biotoptyp, mit seltenen oder bedrohten Pflges., gesättigtes Artenspektrum, einige RL-Arten

Bestandsbeschreibung

Quergraben in einer von Pferden beweideten Fläche, mit Wasserführung ca. 0,3 m unter dem benachbarten Gelände. Mit einer etwa 1,5 m breiten Wasserfläche, diese relativ klar, mit rund 50 cm Tiefe, vollständig überwachsen von einem Krebscherenbestand, Froschbiß, aber auch submersen Beständen aus verschiedenen Laichkräutern in geringerer Zahl. Die Ufer sind i.d.R. betreten, relativ seicht und flach geneigt, teils sumpfig, mit regelmäßigen Vorkommen von Sumpfdotterblume, Igelkolben und Seggen, auch ebenfalls recht artenreich bewachsen. Für die geringe Gewässergröße ist eine relativ hohe Anzahl gefährdeter Arten im Graben vorhanden.

Vorkommen an Biotoptypen

1	TF	Typ	HF	F.Anteil
2	BTYP	Biotoptyp		- gesetzl. Grundl.
3	Zusatz	Zusatz zum Biotoptypen		
4	LRT	Lebensraumtyp		
1	1		Ja	100 %
2	FGM	Graben mittlerer Nährstoffgehalte mit Stillgewässercharakter (2000)		
3	gk	Krebscheren-Typ (gk)		

Räumliche Lage

Lagebeschreibung	Südlich Fersenweg, nördlich Südlicher Kirchwerder Sammelgraben		
Nachbarnutzung/en	Grünland, beweidet		
Rechtswert (X)	577597	Hochwert (Y)	5920422
Bezirk	Bergedorf	Naturraum	Vier- und Marschlande (673.10)
Stadtteil (OT-Nr.)	Kirchwerder (607)	Gemarkung	Kirchwerder (607)
Digitaler Grünplan	<input type="checkbox"/> Hafengesamtgebiet	<input type="checkbox"/> Ramsargebiet	<input type="checkbox"/> EG-Vogelschutzgeb.
Ausgleichsflächen	<input type="checkbox"/> Biosphärenreservat	<input type="checkbox"/> Nationalpark	<input type="checkbox"/>
NSG / ND / LSG	NSG Kirchwerder Wiesen [HH-605 / Anteil: 100%]		
FFH-GEBIET	Kirchwerder Wiesen [DE 2526-304 / Anteil: 100%]		
Wasserschutzgebiet			

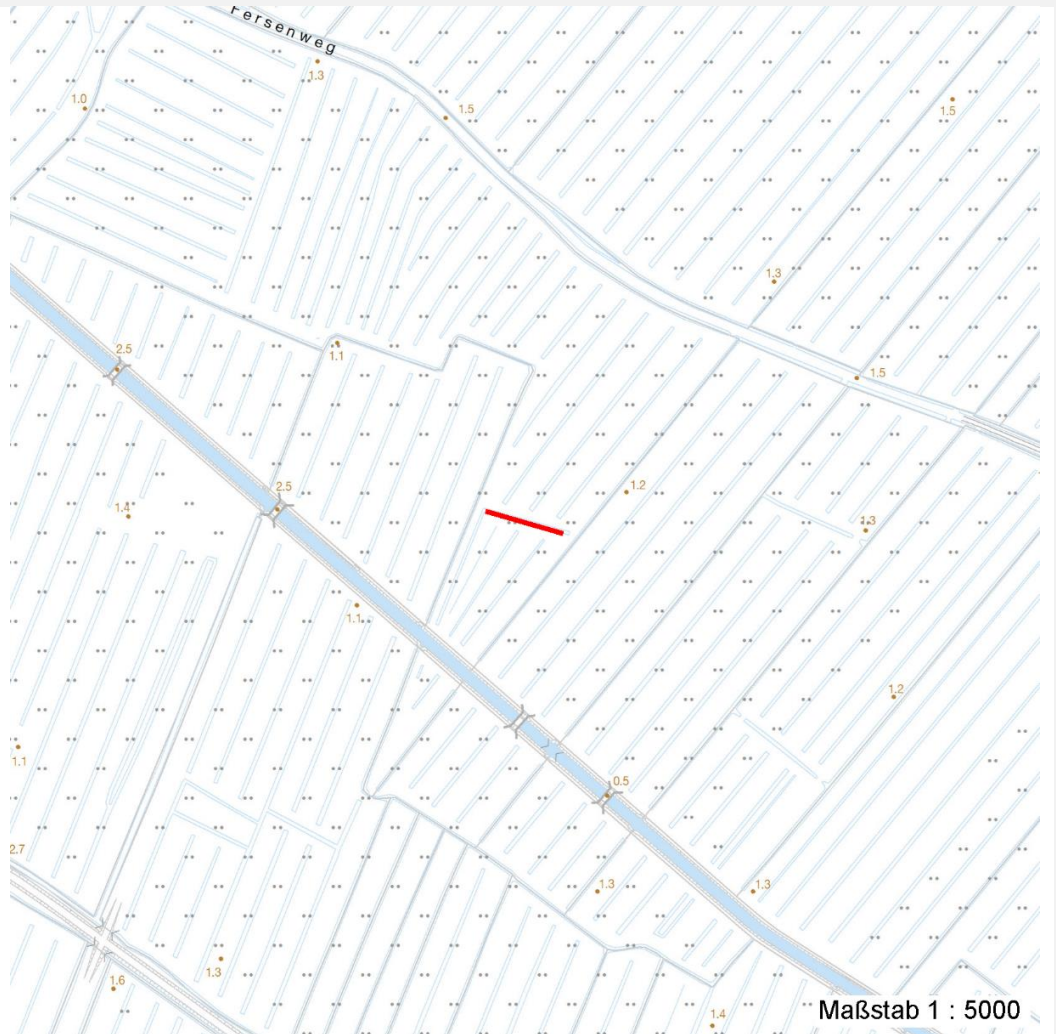
Erhebungsbogen

B

Projekt	Biotopkartierung Hamburg	Interne Nr.	79349
		DK5 DK5-GK	7620 7622
Handlungsbedarf	Nein	DK5 - Name	Fersenweg
Bearbeitung	BRA	Biotop-Nr. alt	323 206
Räumliche Abbildung	Linie	Kartierung	15.10.2012
Anzahl Abschnitte	1	Fläche / Länge [m²/m]	55,67
		Breite (lineare Abb.) [m]	3

Räumliche Lage

Karte



Weitere Erhebungsbögen

Interne Nr.	Interne Nr. Zuordnung	DK5	Biotop-Nr.	Kartierung	Zuordnung	DK5 (GK)	Biotop-Nr. (alt)
79349	58083	7620	323	25.09.2004	K	7622	206

Zuordnung: N = nachfolgende Kartierung, K = weitere Kartierungen (zeitlich vorher oder nachher)

Foto

Interne Nr.	Index	Dateiname	Aufnahmerichtung
34350	0	7620_323_151012_1.JPG	

Weitere Angaben

Merkmal	Wert
Auswertung Gefährdung / Einflüsse	Aktuell keine erkennbar.

Erhebungsbogen

B

Projekt	Biotopkartierung Hamburg	Interne Nr.	79349
		DK5 DK5-GK	7620 7622
Handlungsbedarf	Nein	DK5 - Name	Fersenweg
Bearbeitung	BRA	Biotop-Nr. alt	323 206
Räumliche Abbildung	Linie	Kartierung	15.10.2012
Anzahl Abschnitte	1	Fläche / Länge [m²/m]	55,67
		Breite (lineare Abb.) [m]	3

Weitere Angaben

Merkmal	Wert
Wertgesichtspunkte	Vorkommen gefährdeter Arten in großer Zahl, Eignung als Amphibien-Laichgewässer, Libellen-Laichgewässer, insgesamt ausgesprochen positiv ausgebildeter Graben.
zoologisch bedeutsame Strukturen Bedeutung für Tiergruppe	Kleingewässer, wasserführende Gräben (Mit Vorkommen von Krebschere) Fische Amphibien Spinnen Mollusken Libellen
Maßnahmen	Wassergebundene Insekten Derzeit keine, bei Unterhaltungsmaßnahmen, die sicherlich in fernerer Zukunft nötig sein werden, den wertvollen Artenbestand erhalten, möglichst nur halbseitig oder abschnittsweise räumen.
Größe	
Breite	3.00 m

Foto

Fotodatei 7620_323_151012_1.JPG

Bildbeschreibung
Aufnahmerichtung

Fotodatei

Bildbeschreibung
Aufnahmerichtung



Teilflächenbeschreibung

Teilflächentyp		Teilflächen-Nr.	1
Biotoptyp	Graben mittlerer Nährstoffgehalte mit Stillgewässercharakter (2000)	Biotoptyp	FGM
- Zusatz	Krebsscheren-Typ (gk)	- gesetzl. Grundl.	
FFH-LRT		FFH-LRT	
Beschreibung		Entw.potential LRT	
		Hauptfläche	Ja
		Flächenanteil	100 %
		FFH-Unters.Fläche	Nein
		Saatgutfläche	Nein

Erhebungsbogen

B

Projekt	Biotopkartierung Hamburg	Interne Nr.	79349
		DK5 DK5-GK	7620 7622
Handlungsbedarf	Nein	DK5 - Name	Fersenweg
Bearbeitung	BRA	Biotop-Nr. alt	323 206
Räumliche Abbildung	Linie	Kartierung	15.10.2012
Anzahl Abschnitte	1	Fläche / Länge [m²/m]	55,67
		Breite (lineare Abb.) [m]	3

Weitere Angaben

Merkmal	Wert
Boden	
Feuchte	11 - flaches Gewässer
Reaktion	7 - neutral
Stickstoffgehalt	5 - mäßig stickstoffarm
Standort, Relief	
Belichtung	7 - halbsonnig
Veg. - Zeigerwerte	
Anz. Wechselfeuchtezeiger	6
Anz. Überschwemmungsz.	8
Anz. Magerkeitszeiger (N < 4)	4
Anteil Magerkeitszeiger (N < 4)	4 %
Veg. - Soziologie	
BfN Schlüssel	01.0.01.01.2 - Hydrochariden-Gruppe (Froschbiß- und Krebscherenges.) 24.0.01 - Potamogetonalia pectinati (Festwurzelnde Wasserpflanzen-Ges.) 27.0.01 - Phragmitetalia (Röhrichte und Großseggenrieder)

Zeigerwerte der Pflanzenartenliste (Auswertung)

Standort	Belichtung	halbsonnig	7
Boden	Feuchte	zeitweise wasserüberstaut	9,9
	Stickstoff (N)	mäßig stickstoffarm	5,4
	Reaktion	neutral	6,9
Vegetation	Mahdverträglichkeit	schnittempfindlich bis mäßig schnittverträglich	4,3
Zeigerwerte	Futterwert	fast wertloses Futter	0,7
	Wechselfeuchteanzeiger		6
	Giftpflanzen		7
	Überschw.anzeiger		8

Pflanzenartenliste

Gruppe / Pflanzenart	MS	M	W	Vs	St	PA	Ph	Sz	VS	V	G	cf	§	Rote Liste				
														HH	ND	SH	D	
Tracheobionta (Gefäßpflanzen)																		
Caltha palustris (Sumpf-Dotterblume)	7	z		-	-										3	3	V	V
Carex acuta (Schlank-Segge)	7	h		-	-												V	
Carex pseudocyperus (Scheinzyper-Segge)	7	w		-	-													
Cirsium arvense (Acker-Kratzdistel)	7	w		-	-													
Epilobium ciliatum (Drüsiges Weidenröschen)	7	w		-	-													
Galium palustre (Sumpf-Labkraut)	7	w		-	-													
Hottonia palustris (Wasserfeder)	7	w		-	-									b	V		V	V
Hydrocharis morsus-ranae (Froschbiß)	7	z		-	-										V		V	V
Lotus pedunculatus (Sumpf-Hornklee)	7	w		-	-												V	
Lychnis flos-cuculi (Kuckucks-Lichtnelke)	7	w		-	-													3
Lycopus europaeus (Gewöhnlicher Wolfstrapp)	7	z		-	-													
Lysimachia vulgaris (Gewöhnlicher Gilbweiderich)	7	w		-	-													
Menyanthes trifoliata (Fieberklee)	7	w		-	-									b	3	3	3	3

Projekt	Biotopkartierung Hamburg	Interne Nr.	79349
		DK5 DK5-GK	7620 7622
Handlungsbedarf	Nein	DK5 - Name	Fersenweg
Bearbeitung	BRA	Biotop-Nr. alt	323 206
Räumliche Abbildung	Linie	Kartierung	15.10.2012
Anzahl Abschnitte	1	Fläche / Länge [m²/m]	55,67
		Breite (lineare Abb.) [m]	3

Pflanzenartenliste

Gruppe / Pflanzenart	MS	M	W	Vs	St	PA	Ph	Sz	VS	V	G	cf	Rote Liste									
													§	HH	ND	SH	D					
Myosotis scorpioides (Sumpf-Vergissmeinnicht)	7	w		-	-													V				
Oenanthe fistulosa (Röhriger Wasserfenchel)	7	z		-	-													2	3	2	3	
Pedicularis palustris (Sumpf-Läusekraut)	7	w		-	-									b				1	2	1	2	
Potamogeton alpinus (Alpen-Laichkraut)	7	z		-	-													3		3	3	
Potamogeton compressus (Flachstengeliges Laichkraut)	7	w		-	-													2	3	3	2	
Ranunculus flammula (Brennender Hahnenfuß)	7	w		-	-																V	
Ranunculus lingua (Zungen-Hahnenfuß)	7	w		-	-									b				2	3	2	3	
Ranunculus repens (Kriechender Hahnenfuß)	7	w		-	-																	
Rumex hydrolapathum (Fluss-Ampfer)	7	w		-	-																	
Sium latifolium (Breitblättriger Merk)	7	w		-	-													3				
Sparganium erectum (Ästiger Igelkolben)	7	z		-	-																	
Stellaria palustris (Sumpf-Sternmiere)	7	w		-	-														V		3	3
Stratiotes aloides (Krebsschere)	7	h		-	-									b				3	3	3	3	
Algae (Algen)																						
Chara vulgaris (Gewöhnliche Armleuchteralge)	7	z		-	-																	R
Anzahl Rote Liste Arten													12	7	16	12						
Anzahl Arten													27									

MS: Mengensystem; M: Mengenangabe, W: Bewertung der Art (FFH-Monitoring), Vs: Vegetationsschicht, St: Status, PA: Autor Phänologie; Ph: Phänologie, Sz: Soziabilität, VS: Vitalitätssystem; V: Vitalität, G: Geschlecht, cf: unsichere Bestimmung, §: Schutz nach BNatSchG, HH: Rote Liste Hamburg, Nds: Rote Liste Niedersachsen, SH: Rote Liste Schleswig-Holstein, D: Rote Liste Deutschland