

# Erhebungsbogen

**B**

<b>Projekt</b>	Biotopkartierung Hamburg	<b>Interne Nr.</b>	58011
		<b>DK5   DK5-GK</b>	<b>7620</b> 7622
<b>Handlungsbedarf</b>	Nein	<b>DK5 - Name</b>	Fersenweg
<b>Bearbeitung</b>	BRA	<b>Biotop-Nr.   alt</b>	<b>322</b> 205
<b>Räumliche Abbildung</b>	Linie	<b>Kartierung</b>	25.09.2004
<b>Anzahl Abschnitte</b>	1	<b>Fläche / Länge [m<sup>2</sup>/m]</b>	280,644
		<b>Breite (lineare Abb.) [m]</b>	3

**Gesetzlicher Schutz**    **\_ kein gesetzl. Schutz kein gesetzlich geschütztes Biotop**    **Schutz nur teilweise**    **Nein**

<b>Gesamtbewertung</b>	6	Wertvoll
– <b>Alter</b>	6	Biotop mittleren Alters, 50 bis 100 Jahre
– <b>Belastungsgrad</b>	6	Flächenhaft geringe oder örtlich stärkere oder Vorbelastung mit deutlichem Einfluß
– <b>Ökolog. Funktion</b>	7	Sehr hohe Bedeutung in einem Biotopkomplex, für den lokalen Biotopverbund oder als Puffer
– <b>Seltenheit</b>	6	Seltener Biotoptyp, ohne seltene oder bedrohte Pflges., ungesättigtes Artenspektrum, reliktsche RL-Arten

## Bestandsbeschreibung

Um 3 m breiter Grenzgrabenbereich. Am Fuß ca. 40 cm unter dem benachbarten Gelände mit dauerhafter Wasserfläche von 1,5 bis 2 m Breite, die fast vollständig von Froschbiß, Dreifurchiger Wasserlinse und Gewöhnlicher Wasserlinse überwachsen ist. Mit geringen Wassertiefen um 20 cm, vermutlich jedoch mit dauerhafter Wasserführung. Auf der Westseite ist das Ufer mäßig steil geneigt, etwas zerklüftet mit Hinweisen auf eine frühere Beweidung. Auf ca. 1 m Breite von Seggen, Grünlandarten und Binsen bewachsen. Ganz vereinzelt wächst Schilf in den Beständen, vereinzelt ist eine Verbuschung aus Grau-Weiden erkennbar. Auf der Ostseite grenzt das Ufer an eine offenbar extensiv genutzte - früher eventuell auch beweidete - derzeit selten gemähte Grünlandfläche. Hier breiten sich die Seggen-Bestände etwas kräftiger auch in das angrenzende Gelände aus. Es dominiert im Allgemeinen Schlank-Segge. Sumpf-Blutauge deutet zusammen mit Draht-Segge einen niedermoortypischen Aufwuchs an, der jedoch insgesamt vermutlich durch intensive Grabenräumung etwas verarmt ist.

## Vorkommen an Biotoptypen

1	TF	Typ	HF	F.Anteil
2	BTYP	Biotoptyp		- gesetzl. Grundl.
3	Zusatz	Zusatz zum Biotoptypen		
4	LRT	Lebensraumtyp		
1	1		Ja	100 %
2	FGM	Graben mittlerer Nährstoffgehalte mit Stillgewässercharakter (2000)		
3	gf	Froschbiß-Flußampfer-Typ (gf)		

## Räumliche Lage

<b>Lagebeschreibung</b>	S Fersenweg, N Südl. Kirchw. Sammelgr., W Kirchw. Landweg		
<b>Nachbarnutzung/en</b>	Grünland, beweidet		
<b>Rechtswert (X)</b>	577655	<b>Hochwert (Y)</b>	5920437
<b>Bezirk</b>	Bergedorf	<b>Naturraum</b>	Vier- und Marschlande (673.10)
<b>Stadtteil (OT-Nr.)</b>	Kirchwerder (607)	<b>Gemarkung</b>	Kirchwerder (607)
<b>Digitaler Grünplan</b>	<input type="checkbox"/> <b>Hafengesamtgebiet</b>	<input type="checkbox"/> <b>Ramsargebiet</b>	<input type="checkbox"/> <b>EG-Vogelschutzgeb.</b>
<b>Ausgleichsflächen</b>	<input type="checkbox"/> <b>Biosphärenreservat</b>	<input type="checkbox"/> <b>Nationalpark</b>	<input type="checkbox"/>
<b>NSG / ND / LSG</b>	NSG Kirchwerder Wiesen [ HH-605 / Anteil: 100% ]		
<b>FFH-GEBIET</b>	Kirchwerder Wiesen [ DE 2526-304 / Anteil: 100% ]		
<b>Wasserschutzgebiet</b>			

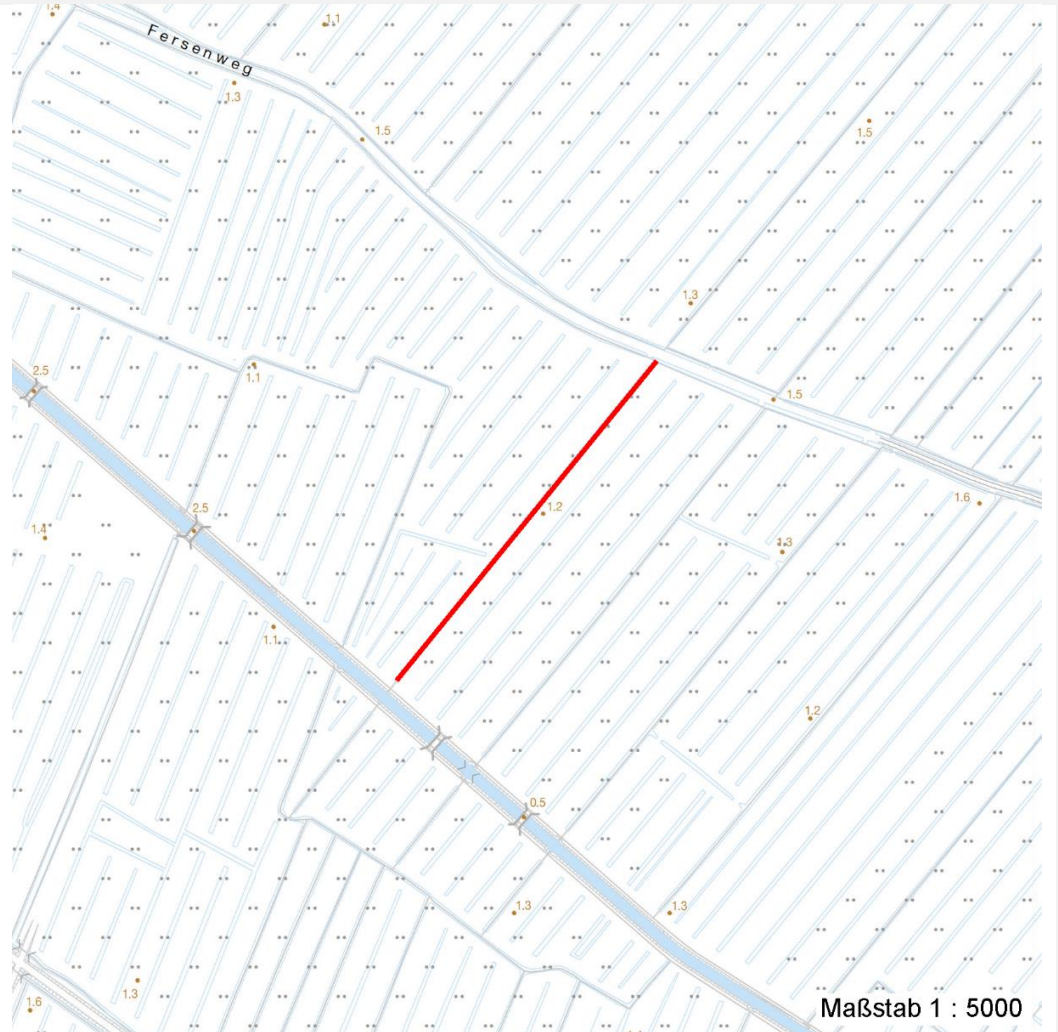
# Erhebungsbogen

**B**

<b>Projekt</b>	Biotopkartierung Hamburg		<b>Interne Nr.</b>	58011	
			<b>DK5   DK5-GK</b>	<b>7620</b>	7622
<b>Handlungsbedarf</b>	Nein		<b>DK5 - Name</b>	Fersenweg	
<b>Bearbeitung</b>	BRA	<b>Kopie</b>	Nein	<b>Biotop-Nr.   alt</b>	<b>322</b>   205
<b>Räumliche Abbildung</b>	Linie		<b>Kartierung</b>	25.09.2004	
<b>Anzahl Abschnitte</b>	1		<b>Fläche / Länge [m<sup>2</sup>/m]</b>	280,644	
			<b>Breite (lineare Abb.) [m]</b>	3	

## Räumliche Lage

### Karte



## Weitere Erhebungsbögen

Interne Nr.	Interne Nr. Zuordnung	DK5	Biotop-Nr.	Kartierung	Zuordnung	DK5 (GK)	Biotop-Nr. (alt)
58011	79348	7620	322	15.10.2012	K	7622	205

Zuordnung: N = nachfolgende Kartierung, K = weitere Kartierungen (zeitlich vorher oder nachher)

## Weitere Angaben

Merkmal	Wert
<b>Auswertung</b> Gefährdung / Einflüsse	Vermutlich intensive Räumung, abgesenkter Wasserspiegel, Wasserstandsabsenkungen in jüngerer Zeit von ca. 15 cm ist an der Vegetation erkennbar, Entwässerung der Nachbarflächen, teilweise liegt Grasschnitt im Uferbereich und unterdrückt die niederwüchsige Niedermoorvegetation.

# Erhebungsbogen

**B**

<b>Projekt</b>	Biotopkartierung Hamburg	<b>Interne Nr.</b>	58011
		<b>DK5   DK5-GK</b>	7620 7622
<b>Handlungsbedarf</b>	Nein	<b>DK5 - Name</b>	Fersenweg
<b>Bearbeitung</b>	BRA	<b>Biotop-Nr.   alt</b>	322 205
<b>Räumliche Abbildung</b>	Linie	<b>Kartierung</b>	25.09.2004
<b>Anzahl Abschnitte</b>	1	<b>Fläche / Länge [m<sup>2</sup>/m]</b>	280,644
		<b>Breite (lineare Abb.) [m]</b>	3

## Weitere Angaben

Merkmal	Wert
Wertgesichtspunkte	Vorkommen gefährdeter Arten, gut entwickelbares Niedermoorpotential, dauerhafte Wasserführung, vermutlich recht günstiges Gewässer für Amphibien und Libellen.
zoologisch bedeutsame Strukturen	Kleingewässer
Bedeutung für Tiergruppe	Amphibien
Maßnahmen	Höheren Wasserstand einstellen und dauerhaft sichern

## Teilflächenbeschreibung

<b>Teilflächentyp</b>		<b>Teilflächen-Nr.</b>	1
<b>Biototyp</b>	Graben mittlerer Nährstoffgehalte mit Stillgewässercharakter (2000)	<b>Biototyp</b>	FGM
- <b>Zusatz</b>	Froschbiß-Flußampfer-Typ (gf)	- <b>gesetzl. Grundl.</b>	
<b>FFH-LRT</b>		<b>FFH-LRT</b>	
<b>Beschreibung</b>		<b>Entw.potential LRT</b>	
		<b>Hauptfläche</b>	Ja
		<b>Flächenanteil</b>	100 %
		<b>FFH-Unters.Fläche</b>	Nein
		<b>Saatgutfläche</b>	Nein

## Weitere Angaben

Merkmal	Wert
<b>Boden</b>	
Feuchte	11 - flaches Gewässer
Stickstoffgehalt	5 - mäßig stickstoffarm
<b>Standort, Relief</b>	
Belichtung	7 - halbsonnig

## Zeigerwerte der Pflanzenartenliste (Auswertung)

<b>Standort</b>	<b>Belichtung</b>	halbsonnig	7,2
<b>Boden</b>	<b>Feuchte</b>	sehr naß	9,4
	<b>Stickstoff (N)</b>	mäßig stickstoffarm	4,8
	<b>Reaktion</b>	schwach sauer	5,6
<b>Vegetation</b>	<b>Mahdverträglichkeit</b>	schnittempfindlich bis mäßig schnittverträglich	4,2
<b>Zeigerwerte</b>	<b>Futterwert</b>	fast wertloses Futter	1,3
	<b>Wechselfeuchteanzeiger</b>		8
	<b>Giftpflanzen</b>		7
	<b>Überschw.anzeiger</b>		10

## Pflanzenartenliste

Gruppe / Pflanzenart	MS	M	W	Vs	St	PA	Ph	Sz	VS	V	G	cf	Rote Liste						
													§	HH	ND	SH	D		
Tracheobionta (Gefäßpflanzen)																			
Agrostis canina (Hunds-Straußgras)	7	w		-											3			3	
Carex acuta (Schlank-Segge)	7	h		-														V	

# Erhebungsbogen

# B

<b>Projekt</b>	Biotopkartierung Hamburg	<b>Interne Nr.</b>	58011
		<b>DK5   DK5-GK</b>	<b>7620</b> 7622
<b>Handlungsbedarf</b>	Nein	<b>DK5 - Name</b>	Fersenweg
<b>Bearbeitung</b>	BRA	<b>Biotop-Nr.   alt</b>	<b>322</b> 205
<b>Räumliche Abbildung</b>	Linie	<b>Kartierung</b>	25.09.2004
<b>Anzahl Abschnitte</b>	1	<b>Fläche / Länge [m<sup>2</sup>/m]</b>	280,644
		<b>Breite (lineare Abb.) [m]</b>	3

## Pflanzenartenliste

Gruppe / Pflanzenart	MS	M	W	Vs	St	PA	Ph	Sz	VS	V	G	cf	§	Rote Liste				
														HH	ND	SH	D	
Carex canescens (Graue Segge)	7	w		-										3		V		
Carex diandra (Draht-Segge)	7	z		-										1	2	2	2	
Carex hirta (Behaarte Segge)	7	w		-														
Carex paniculata (Rispen-Segge)	7	w		-														
Cirsium arvense (Acker-Kratzdistel)	7	w		-														
Comarum palustre (Sumpf-Blutauge)	7	z		-										V		3		
Dryopteris carthusiana (Dorniger Wurmfarne)	7	w		-														
Dryopteris x uliginosa (Bastard-Kammfarne)	7	w		-								X					G	
Equisetum fluviatile (Teich-Schachtelhalm)	7	w		-														
Galium palustre (Sumpf-Labkraut)	7	w		-														
Glyceria fluitans (Flutender Schwaden)	7	w		-														
Holcus lanatus (Wolliges Honiggras)	7	z		-														
Hottonia palustris (Wasserfeder)	7	w		-										b	V		V	V
Hydrocharis morsus-ranae (Froschbiß)	7	h		-											V		V	V
Iris pseudacorus (Gelbe Schwertlilie)	7	z		-										b				
Juncus articulatus (Glieder-Binse)	7	w		-														
Juncus effusus (Flutter-Binse)	7	h		-														
Lemna minor (Kleine Wasserlinse)	7	z		-														
Lemna trisulca (Dreifurchige Wasserlinse)	7	h		-											V			
Lychnis flos-cuculi (Kuckucks-Lichtnelke)	7	w		-													3	
Lycopus europaeus (Gewöhnlicher Wolfstrapp)	7	w		-														
Lysimachia thyrsoflora (Straußblütiger Gilbweiderich)	7	w		-											3		3	V
Lythrum salicaria (Blut-Weiderich)	7	w		-														
Myosotis scorpioides agg. (Artengruppe Sumpf-vergissmeinnicht)	7	w		-														V
Nuphar lutea (Gelbe Teichrose)	7	w		-										b				
Oenanthe fistulosa (Röhriger Wasserfenchel)	7	w		-											2	3	2	3
Pedicularis palustris (Sumpf-Läusekraut)	7	w		-										b	1	2	1	2
Phragmites australis (Schilf)	7	w		-														
Potamogeton acutifolius (Spitzblättriges Laichkraut)	7	w		-											3	3	3	3
Ranunculus flammula (Brennender Hahnenfuß)	7	w		-														V
Ranunculus repens (Kriechender Hahnenfuß)	7	w		-														
Salix cinerea (Grau-Weide)	7	w		-														
Sium latifolium (Breitblättriger Merk)	7	w		-											3			
Solanum dulcamara (Bittersüßer Nachtschatten)	7	w		-														
Typha latifolia (Breitblättriger Rohrkolben)	7	w		-														
<b>Anzahl Rote Liste Arten</b>														<b>12</b>	<b>4</b>	<b>15</b>	<b>7</b>	
<b>Anzahl Arten</b>														<b>37</b>				

MS: Mengensystem; M: Mengenangabe, W: Bewertung der Art (FFH-Monitoring), Vs: Vegetationsschicht, St: Status, PA: Autor Phänologie; Ph: Phänologie, Sz: Soziabilität, VS: Vitalitätssystem; V: Vitalität, G: Geschlecht, cf: unsichere Bestimmung, §: Schutz nach BNatSchG, HH: Rote Liste Hamburg, Nds: Rote Liste Niedersachsen, SH: Rote Liste Schleswig-Holstein, D: Rote Liste Deutschland

# Erhebungsbogen

**B**

<b>Projekt</b>	Biotopkartierung Hamburg	<b>Interne Nr.</b>	58011
		<b>DK5   DK5-GK</b>	<b>7620</b> 7622
<b>Handlungsbedarf</b>	Nein	<b>DK5 - Name</b>	Fersenweg
<b>Bearbeitung</b>	BRA	<b>Biotop-Nr.   alt</b>	<b>322</b> 205
<b>Räumliche Abbildung</b>	Linie	<b>Kartierung</b>	25.09.2004
<b>Anzahl Abschnitte</b>	1	<b>Fläche / Länge [m<sup>2</sup>/m]</b>	280,644
		<b>Breite (lineare Abb.) [m]</b>	3

## Tierartenliste

	Rote Liste				FFH						
	B	A	S	G	HH	ND	SH	D	II	IV	V
	1	Anzahl		Anzahl geschätzt		Methode		Nachweis			
	2	Anzahl		Anzahl geschätzt		Methode		Nachweis			
	3	Anzahl		Anzahl geschätzt		Methode		Nachweis			
	4	Anzahl		Anzahl geschätzt		Methode		Nachweis			
	5	Anzahl		Anzahl geschätzt		Methode		Nachweis			
<b>Amphibien</b>											
Rana arvalis (Moorfrosch)	1	s	3	3			3			v	
	2										
	3	>= 1									
	4										
<b>Heuschrecken</b>											
Stethophyma grossum (Sumpfschrecke)	1		3	3	3		2				
	2										
	3	>= 1									
	4										