

# Erhebungsbogen

**B**

<b>Projekt</b>	Biotopkartierung Hamburg	<b>Interne Nr.</b>	58038
		<b>DK5   DK5-GK</b>	<b>7620</b> 7622
<b>Handlungsbedarf</b>	Nein	<b>DK5 - Name</b>	Fersenweg
<b>Bearbeitung</b>	BRA	<b>Biotop-Nr.   alt</b>	<b>317</b> 200
<b>Räumliche Abbildung</b>	Linie	<b>Kartierung</b>	25.09.2004
<b>Anzahl Abschnitte</b>	4	<b>Fläche / Länge [m<sup>2</sup>/m]</b>	374,613
		<b>Breite (lineare Abb.) [m]</b>	4

**Gesetzlicher Schutz** § 30 (2) 1.2 Natürliche oder naturnahe stehende Gewässer **Schutz nur teilweise** **Nein**

<b>Gesamtbewertung</b>	6 Wertvoll
– <b>Alter</b>	6 Biotop mittleren Alters, 50 bis 100 Jahre
– <b>Belastungsgrad</b>	6 Flächenhaft geringe oder örtlich stärkere oder Vorbelastung mit deutlichem Einfluß
– <b>Ökolog. Funktion</b>	7 Sehr hohe Bedeutung in einem Biotopkomplex, für den lokalen Biotopverbund oder als Puffer
– <b>Seltenheit</b>	6 Seltener Biotoptyp, ohne seltene oder bedrohte Pflges., ungesättigtes Artenspektrum, reliktsche RL-Arten

## Bestandsbeschreibung

Bis zu 4 m breite Grabenbereiche, zum großen Teil verlandet bis auf die geöffneten Kopfbereiche. Mit niedermoortypischer Vegetation mit hohen Anteilen von Sumpf-Blutauge und Fieber-Klee sowie bestandsbildenden Seggen, die sich ca. 1 m breit in die seicht geneigten Böschungen hinein in das anschließende Grünland ziehen. Auch Wollgras und Sumpf-Dotterblume kommen regelmäßig in den Beständen vor. Die ehemalige Wasserfläche zentral ist um 2 m breit, derzeit i.d.R. vollständig verlandet. Vertreter eutropher Röhrichte sind auf die etwas stärker von Wasserstandsschwankungen beeinträchtigten Kopfbereiche im Anschluß an das Hauptgrabensystem beschränkt. Als artenreicher Niedermoorgraben nach § 30 BNatSchG geschützt.

## Vorkommen an Biotoptypen

1	TF	Typ	HF	F.Anteil
2	BTYP	Biotoptyp	- gesetzl. Grundl.	
3	Zusatz	Zusatz zum Biotoptypen		
4	LRT	Lebensraumtyp		
1	1		Ja	100 %
2	FGV	Stark verlandeter, austrocknender Graben (2000)		
3	gn	Niedermoor-Typ (gn)		
4	kein LRT	kein Lebensraumtyp nach FFH-Richtlinie		

## Räumliche Lage

<b>Lagebeschreibung</b>	S Fersenweg, N Südl. Kirchw. Sammelgr.		
<b>Nachbarnutzung/en</b>	Grünland, beweidet		
<b>Rechtswert (X)</b>	577496	<b>Hochwert (Y)</b>	5920633
<b>Bezirk</b>	Bergedorf	<b>Naturraum</b>	Vier- und Marschlande (673.10)
<b>Stadtteil (OT-Nr.)</b>	Kirchwerder (607)	<b>Gemarkung</b>	Kirchwerder (607)
<b>Digitaler Grünplan</b>	<input type="checkbox"/> <b>Hafengesamtgebiet</b>	<input type="checkbox"/> <b>Ramsargebiet</b>	<input type="checkbox"/> <b>EG-Vogelschutzgeb.</b>
<b>Ausgleichsflächen</b>	<input type="checkbox"/> <b>Biosphärenreservat</b>	<input type="checkbox"/> <b>Nationalpark</b>	<input type="checkbox"/>
<b>NSG / ND / LSG</b>	NSG Kirchwerder Wiesen [ HH-605 / Anteil: 100% ]		
<b>FFH-GEBIET</b>	Kirchwerder Wiesen [ DE 2526-304 / Anteil: 100% ]		
<b>Wasserschutzgebiet</b>			

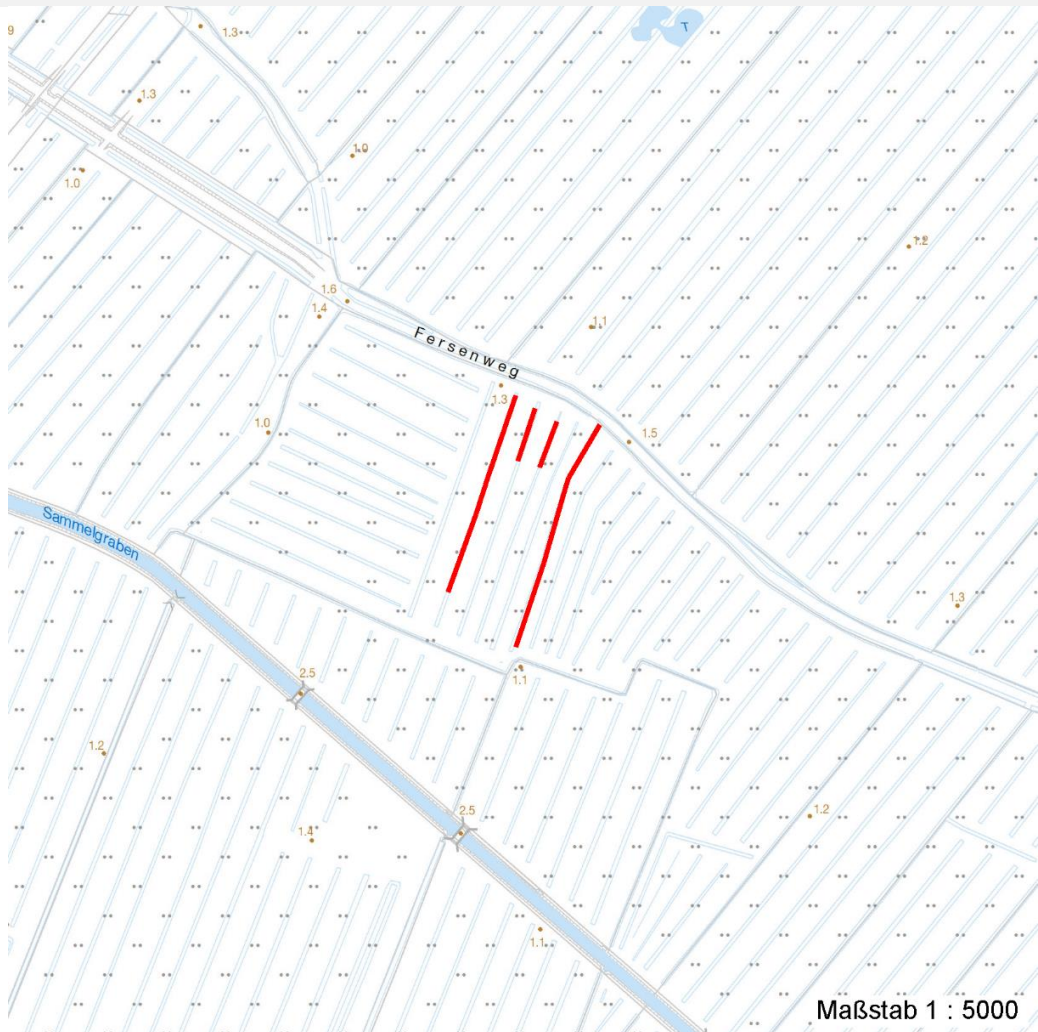
# Erhebungsbogen

**B**

<b>Projekt</b>	Biotopkartierung Hamburg	<b>Interne Nr.</b>	58038
		<b>DK5   DK5-GK</b>	7620 7622
<b>Handlungsbedarf</b>	Nein	<b>DK5 - Name</b>	Fersenweg
<b>Bearbeitung</b>	BRA	<b>Biotop-Nr.   alt</b>	317 200
<b>Räumliche Abbildung</b>	Linie	<b>Kartierung</b>	25.09.2004
<b>Anzahl Abschnitte</b>	4	<b>Fläche / Länge [m<sup>2</sup>/m]</b>	374,613
		<b>Breite (lineare Abb.) [m]</b>	4

## Räumliche Lage

Karte



## Weitere Erhebungsbögen

Interne Nr.	Interne Nr. Zuordnung	DK5	Biotop-Nr.	Kartierung	Zuordnung	DK5 (GK)	Biotop-Nr. (alt)
58038	57828	7620	91	19.07.2007	N	7622	228
58038	79346	7620	317	18.10.2012	K	7622	200
58038	58036	7620	373	01.09.2011	N	7622	283

Zuordnung: N = nachfolgende Kartierung, K = weitere Kartierungen (zeitlich vorher oder nachher)

## Foto

Interne Nr.	Index	Dateiname	Aufnahmerichtung
24826	0	7620_317_250904_1.JPG	

## Weitere Angaben

Merkmal	Wert
---------	------

Auswertung

17.04.2020

# Erhebungsbogen

**B**

<b>Projekt</b>	Biotopkartierung Hamburg	<b>Interne Nr.</b>	58038
		<b>DK5   DK5-GK</b>	<b>7620</b> 7622
<b>Handlungsbedarf</b>	Nein	<b>DK5 - Name</b>	Fersenweg
<b>Bearbeitung</b>	BRA	<b>Biotop-Nr.   alt</b>	<b>317</b> 200
<b>Räumliche Abbildung</b>	Linie	<b>Kartierung</b>	25.09.2004
<b>Anzahl Abschnitte</b>	4	<b>Fläche / Länge [m<sup>2</sup>/m]</b>	374,613
		<b>Breite (lineare Abb.) [m]</b>	4

## Weitere Angaben

Merkmal	Wert
Gefährdung / Einflüsse	Wasserstandsschwankungen durch Anschluß an den Hauptgraben im Süden, Tritt und Eutrophierung in den Uferbereichen durch zeitweilige Beweidung, Entwässerung, Verlust der schutzwürdigen Vegetation.
Wertgesichtspunkte	Vorkommen großer Bestände gefährdeter Arten, besonders wertvoller Graben mit Bildung von Übergangsmoor-Vegetation.
Maßnahmen	Wasserstand im Gebiet dringend anheben und auf höherem Niveau stabil halten, sonst zumindest das Grabensystem einstauen.

## Foto

**Fotodatei**      7620\_317\_250904\_1.JPG

**Bildbeschreibung**  
**Aufnahmerichtung**

**Fotodatei**

**Bildbeschreibung**  
**Aufnahmerichtung**



## Teilflächenbeschreibung

<b>Teilflächentyp</b>		<b>Teilflächen-Nr.</b>	1
<b>Biotoptyp</b>	Stark verlandeter, austrocknender Graben (2000)	<b>Biotoptyp</b>	FGV
- <b>Zusatz</b>	Niedermoor-Typ (gn)	- <b>gesetzl. Grundl.</b>	
<b>FFH-LRT</b>	kein Lebensraumtyp nach FFH-Richtlinie	<b>FFH-LRT</b>	kein LRT
<b>Beschreibung</b>		<b>Entw.potential LRT</b>	
		<b>Hauptfläche</b>	Ja
		<b>Flächenanteil</b>	100 %
		<b>FFH-Unters.Fläche</b>	Nein
		<b>Saatgutfläche</b>	Nein

# Erhebungsbogen

**B**

<b>Projekt</b>	Biotopkartierung Hamburg	<b>Interne Nr.</b>	58038
		<b>DK5   DK5-GK</b>	<b>7620</b> 7622
<b>Handlungsbedarf</b>	Nein	<b>DK5 - Name</b>	Fersenweg
<b>Bearbeitung</b>	BRA	<b>Biotop-Nr.   alt</b>	<b>317</b> 200
<b>Räumliche Abbildung</b>	Linie	<b>Kartierung</b>	25.09.2004
<b>Anzahl Abschnitte</b>	4	<b>Fläche / Länge [m<sup>2</sup>/m]</b>	374,613
		<b>Breite (lineare Abb.) [m]</b>	4

## Weitere Angaben

Merkmal	Wert
<b>Boden</b>	
Feuchte	10 - zeitweise wasserüberstaut
Stickstoffgehalt	4 - mäßig bis stickstoffarm
<b>Standort, Relief</b>	
Belichtung	7 - halbsonnig
<b>Veg. - Soziologie</b>	
BfN Schlüssel	27.0.01 - Phragmitetalia (Röhrichte und Großseggenrieder) 29 - Scheuchzerio-Caricetea fuscae (Kleinseggen-Zwischenmoore und -Sumpfrasen)

## Zeigerwerte der Pflanzenartenliste (Auswertung)

<b>Standort</b>	<b>Belichtung</b>	halbsonnig	7,3
<b>Boden</b>	<b>Feuchte</b>	sehr naß	9
	<b>Stickstoff (N)</b>	mäßig bis stickstoffarm	3,7
	<b>Reaktion</b>	mäßig sauer	5
<b>Vegetation</b>	<b>Mahdverträglichkeit</b>	schnittempfindlich bis mäßig schnittverträglich	3,8
<b>Zeigerwerte</b>	<b>Futterwert</b>	fast wertloses Futter	1,5
	<b>Wechselfeuchteanzeiger</b>		5
	<b>Giftpflanzen</b>		8
	<b>Überschw.anzeiger</b>		9

## Pflanzenartenliste

Gruppe / Pflanzenart	MS	M	W	Vs	St	PA	Ph	Sz	VS	V	G	cf	§	Rote Liste					
														HH	ND	SH	D		
<b>Tracheobionta (Gefäßpflanzen)</b>																			
Caltha palustris (Sumpf-Dotterblume)	7	z	-												3	3	V	V	
Cardamine pratensis (Wiesen-Schaumkraut)	7	w	-															V	
Carex acuta (Schlank-Segge)	7	h	-															V	
Carex canescens (Graue Segge)	7	w	-												3			V	
Carex nigra (Wiesen-Segge)	7	w	-												V			V	
Carex paniculata (Rispen-Segge)	7	z	-																
Carex rostrata (Schnabel-Segge)	7	z	-												3			V	
Carex x elytroides (Bastard-Segge)	7	w	-															V	D
Cirsium arvense (Acker-Kratzdistel)	7	w	-																
Cirsium palustre (Sumpf-Kratzdistel)	7	w	-																
Comarum palustre (Sumpf-Blutauge)	7	h	-														V		3
Eleocharis palustris agg. (Artengruppe Gewöhnliche Sumpfsimse)	7	w	-																
Epilobium palustre (Sumpf-Weidenröschen)	7	w	-														V		V
Equisetum fluviatile (Teich-Schachtelhalm)	7	w	-																
Equisetum palustre (Sumpf-Schachtelhalm)	7	w	-																
Eriophorum angustifolium (Schmalblättriges Wollgras)	7	z	-												3			V	V
Galium palustre (Sumpf-Labkraut)	7	z	-																
Glechoma hederacea (Gundermann)	7	w	-																
Glyceria fluitans (Flutender Schwaden)	7	w	-																
Glyceria maxima (Wasser-Schwaden)	7	w	-																

# Erhebungsbogen

**B**

<b>Projekt</b>	Biotopkartierung Hamburg	<b>Interne Nr.</b>	58038
		<b>DK5   DK5-GK</b>	<b>7620</b> 7622
<b>Handlungsbedarf</b>	Nein	<b>DK5 - Name</b>	Fersenweg
<b>Bearbeitung</b>	BRA	<b>Biotop-Nr.   alt</b>	<b>317</b> 200
<b>Räumliche Abbildung</b>	Linie	<b>Kartierung</b>	25.09.2004
<b>Anzahl Abschnitte</b>	4	<b>Fläche / Länge [m<sup>2</sup>/m]</b>	374,613
		<b>Breite (lineare Abb.) [m]</b>	4

## Pflanzenartenliste

Gruppe / Pflanzenart	MS	M	W	Vs	St	PA	Ph	Sz	VS	V	G	cf	Rote Liste				
													§	HH	ND	SH	D
Hydrocharis morsus-ranae (Froschbiß)	7	w		-										V		V	V
Juncus articulatus (Glieder-Binse)	7	w		-													
Lathyrus pratensis (Wiesen-Platterbse)	7	w		-													
Lemna minor (Kleine Wasserlinse)	7	w		-													
Lemna trisulca (Dreifurchige Wasserlinse)	7	w		-										V			
Lotus pedunculatus (Sumpf-Hornklee)	7	z		-												V	
Lychnis flos-cuculi (Kuckucks-Lichtnelke)	7	w		-												3	
Lysimachia thyrsoiflora (Straußblütiger Gilbweiderich)	7	w		-										3		3	V
Lythrum salicaria (Blut-Weiderich)	7	w		-													
Menyanthes trifoliata (Fieberklee)	7	z		-									b	3	3	3	3
Oenanthe fistulosa (Röhriger Wasserfenchel)	7	z		-										2	3	2	3
Potamogeton natans (Schwimmendes Laichkraut)	7	w		-													
Ranunculus acris (Scharfer Hahnenfuß)	7	w		-													
Ranunculus flammula (Brennender Hahnenfuß)	7	w		-												V	
Sium latifolium (Breitblättriger Merk)	7	w		-										3			
Spirodela polyrhiza (Vielwurzlige Teichlinse)	7	w		-													
Stellaria palustris (Sumpf-Sternmiere)	7	w		-										V		3	3
Stratiotes aloides (Krebsschere)	7	w		-									b	3	3	3	3
Typha angustifolia (Schmalblättriger Rohrkolben)	7	w		-													
<b>Anzahl Rote Liste Arten</b>													<b>15</b>	<b>4</b>	<b>18</b>	<b>10</b>	
<b>Anzahl Arten</b>													<b>39</b>				

MS: Mengensystem; M: Mengenangabe, W: Bewertung der Art (FFH-Monitoring), Vs: Vegetationsschicht, St: Status, PA: Autor Phänologie; Ph: Phänologie, Sz: Soziabilität, VS: Vitalitätssystem; V: Vitalität, G: Geschlecht, cf: unsichere Bestimmung, §: Schutz nach BNatSchG, HH: Rote Liste Hamburg, Nds: Rote Liste Niedersachsen, SH: Rote Liste Schleswig-Holstein, D: Rote Liste Deutschland

## Tierartenliste

	1	B	A	r	S	Rote Liste			FFH			
						HH	ND	SH	D	II	IV	V
	2	<b>Anzahl</b>						<b>Anzahltyp</b>				
	3	<b>Anzahl geschätzt</b>						<b>Geschlecht</b>				
	4	<b>Methode</b>						<b>Verhalten</b>				
	5	<b>Nachweis</b>										
<b>Amphibien</b>												
Rana arvalis (Moorfrosch)	1	s			3	3		3			v	
	2											
	3	>= 1										
	4	Zufallsfund										
<b>Heuschrecken</b>												
Stethophyma grossum (Sumpfschrecke)	1				3	3	3	2				
	2											
	3	>= 1										
	4	Zufallsfund										

## Erhebungsbogen

**B**

<b>Projekt</b>	Biotopkartierung Hamburg			<b>Interne Nr.</b>	58038	
				<b>DK5   DK5-GK</b>	<b>7620</b>	7622
				<b>DK5 - Name</b>	Fersenweg	
<b>Handlungsbedarf</b>	Nein			<b>Biotop-Nr.   alt</b>	<b>317</b>	200
<b>Bearbeitung</b>	BRA	<b>Kopie</b>	Nein	<b>Kartierung</b>	25.09.2004	
<b>Räumliche Abbildung</b>	Linie			<b>Fläche / Länge [m<sup>2</sup>/m]</b>	374,613	
<b>Anzahl Abschnitte</b>	4			<b>Breite (lineare Abb.) [m]</b>	4	