

# Erhebungsbogen

**B**

<b>Projekt</b>	Biotopkartierung Hamburg		<b>Interne Nr.</b>	57885
			<b>DK5   DK5-GK</b>	<b>7620</b> 7622
<b>Handlungsbedarf</b>	Nein		<b>DK5 - Name</b>	Fersenweg
<b>Bearbeitung</b>	BRA	<b>Kopie</b> Nein	<b>Biotop-Nr.   alt</b>	<b>316</b> 199
<b>Räumliche Abbildung</b>	Linie		<b>Kartierung</b>	25.09.2004
<b>Anzahl Abschnitte</b>	10		<b>Fläche / Länge [m<sup>2</sup>/m]</b>	1162,13
			<b>Breite (lineare Abb.) [m]</b>	3

<b>Gesetzlicher Schutz</b>	<b>§ 30 (2) 1.2 Natürliche oder naturnahe stehende Gewässer</b>	<b>Schutz nur teilweise</b>	<b>Nein</b>
----------------------------	---	-----------------------------	-------------

<b>Gesamtbewertung</b>	7	Besonders wertvoll
– <b>Alter</b>	5	Biotop mittleren Alters, 20 bis 50 Jahre
– <b>Belastungsgrad</b>	5	Flächenhaft mittlere oder örtlich starke Belastung
– <b>Ökolog. Funktion</b>	7	Sehr hohe Bedeutung in einem Biotopkomplex, für den lokalen Biotopverbund oder als Puffer
– <b>Seltenheit</b>	6	Seltener Biotoptyp, ohne seltene oder bedrohte Pflges., ungesättigtes Artenspektrum, reliktsche RL-Arten

## Bestandsbeschreibung

Beet-Graben-System, häufig um 3 m breite Gräben an der Geländeoberfläche, an der Sohle mit bis zu 1,5 m breiter Wasserfläche, die oft um 30 cm unter dem benachbarten Gelände liegt. Offene Wasserflächen, wie sie auf eine Räumung in jüngerer Zeit zurückzuführen sind, sind von Froschbiß und Krebschere überwachsen. Im übrigen sind große Abschnitte des Grabensystems stark verlandet und fast vollständig von großen Seggenbeständen überwachsen. Die Uferböschungen sind seicht geneigt, ca. 30 cm hoch, auf ca. jeweils 1 m Breite seggenreich bewachsen. Daneben tritt örtlich auch ein höherer Anteil von Wasserschwaden auf, der relativ eutrophe Standortverhältnisse andeutet. Größere Bestände von Sumpfreitgras, Seggen und örtlich auch Wollgras deuten jedoch auf den niedermoorartigen Charakter des Standortes hin. Offene Grabenabschnitte haben offenbar auch eine große Bedeutung als Amphibien-Laichgewässer. Die verlandeten Grabenabschnitte entwickeln sich niedermoorartig mit hohen Anteilen von Seggen, Sumpf-Blutauge, weiteren seltenen Arten, darunter auch die vom Aussterben bedrohte Draht-Segge. Als artenreicher Niedermoorgraben nach § 30 BNatSchG geschützt.

Tierart: Sumpf-Heuschrecke

## Vorkommen an Biotoptypen

1	TF	Typ	HF	F.Anteil
2	BTYP	Biotoptyp	- gesetzl. Grundl.	
3	Zusatz	Zusatz zum Biotoptypen		
4	LRT	Lebensraumtyp		
1	1		Ja	100 %
2	FGM	Graben mittlerer Nährstoffgehalte mit Stillgewässercharakter (2000)		
3	gn	Niedermoor-Typ (gn)		

## Räumliche Lage

<b>Lagebeschreibung</b>	S Fersenweg, O Kirchwerder Landweg			
<b>Nachbarnutzung/en</b>	Grünland, beweidet			
<b>Rechtswert (X)</b>	577325	<b>Hochwert (Y)</b>	5920613	
<b>Bezirk</b>	Bergedorf	<b>Naturraum</b>	Vier- und Marschlande (673.10)	
<b>Stadtteil (OT-Nr.)</b>	Kirchwerder (607)	<b>Gemarkung</b>	Kirchwerder (607)	
<b>Digitaler Grünplan</b>	<input type="checkbox"/> <b>Hafengesamtgebiet</b>	<input type="checkbox"/> <b>Ramsargebiet</b>	<input type="checkbox"/> <b>EG-Vogelschutzgeb.</b>	<input type="checkbox"/>
<b>Ausgleichsflächen</b>	<input type="checkbox"/> <b>Biosphärenreservat</b>	<input type="checkbox"/> <b>Nationalpark</b>	<input type="checkbox"/>	
<b>NSG / ND / LSG</b>	NSG Kirchwerder Wiesen [ HH-605 / Anteil: 100% ]			
<b>FFH-GEBIET</b>	Kirchwerder Wiesen [ DE 2526-304 / Anteil: 100% ]			
<b>Wasserschutzgebiet</b>				

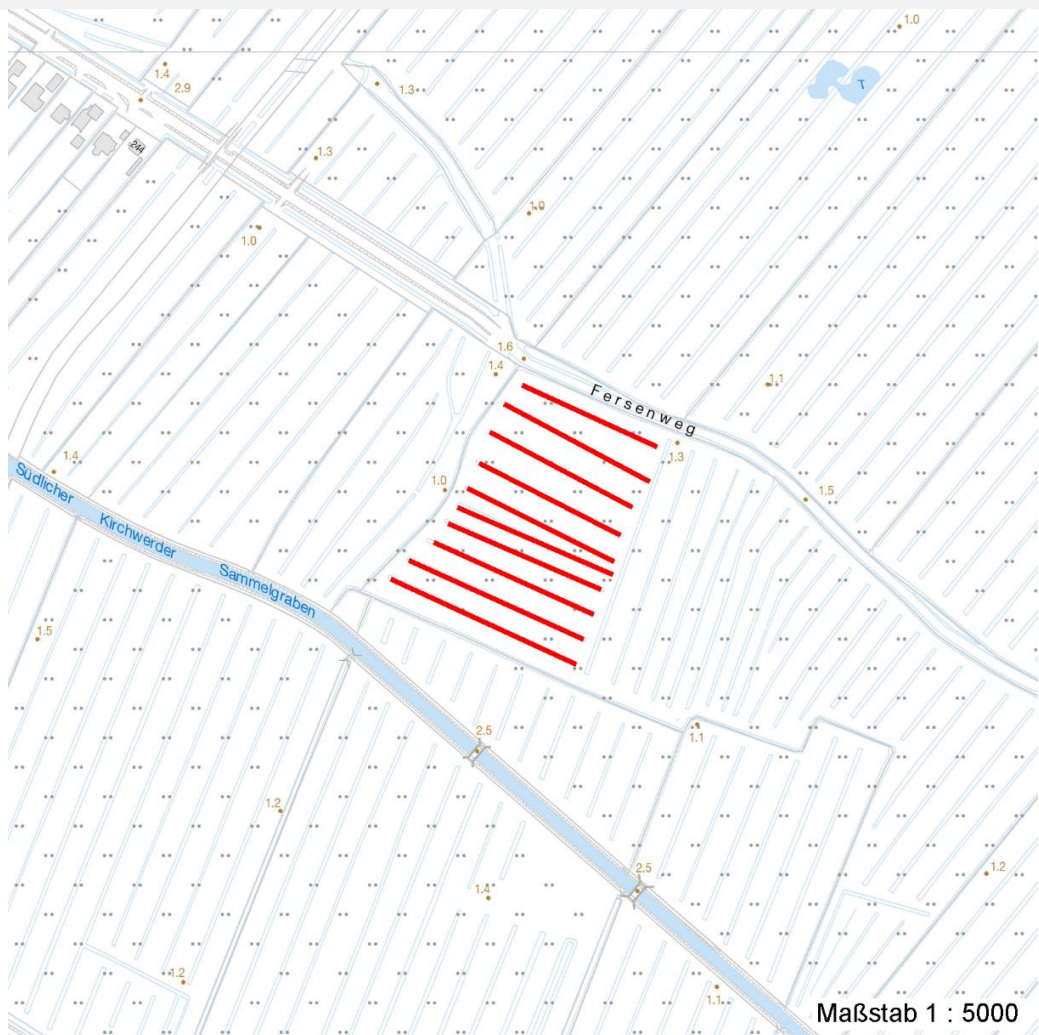
# Erhebungsbogen

**B**

<b>Projekt</b>	Biotopkartierung Hamburg	<b>Interne Nr.</b>	57885
		<b>DK5   DK5-GK</b>	<b>7620</b> 7622
		<b>DK5 - Name</b>	Fersenweg
<b>Handlungsbedarf</b>	Nein	<b>Biotop-Nr.   alt</b>	<b>316</b> 199
<b>Bearbeitung</b>	BRA	<b>Kartierung</b>	25.09.2004
<b>Räumliche Abbildung</b>	Linie	<b>Fläche / Länge [m<sup>2</sup>/m]</b>	1162,13
<b>Anzahl Abschnitte</b>	10	<b>Breite (lineare Abb.) [m]</b>	3

## Räumliche Lage

Karte



## Weitere Erhebungsbögen

Interne Nr.	Interne Nr. Zuordnung	DK5	Biotop-Nr.	Kartierung	Zuordnung	DK5 (GK)	Biotop-Nr. (alt)
57885	57838	7620	89	19.07.2007	N	7622	226
57885	58072	7620	257	22.09.1998	>	7622	97
57885	58068	7620	258	22.09.1998	>	7622	98
57885	58063	7620	259	22.09.1998	>	7622	99

Zuordnung: N = nachfolgende Kartierung, K = weitere Kartierungen (zeitlich vorher oder nachher)

## Foto

Interne Nr.	Index	Dateiname	Aufnahmerichtung
24802	0	7620_316_250904_1.JPG	

# Erhebungsbogen

**B**

<b>Projekt</b>	Biotopkartierung Hamburg	<b>Interne Nr.</b>	57885
		<b>DK5   DK5-GK</b>	<b>7620</b> 7622
<b>Handlungsbedarf</b>	Nein	<b>DK5 - Name</b>	Fersenweg
<b>Bearbeitung</b>	BRA	<b>Biotop-Nr.   alt</b>	<b>316</b> 199
<b>Räumliche Abbildung</b>	Linie	<b>Kartierung</b>	25.09.2004
<b>Anzahl Abschnitte</b>	10	<b>Fläche / Länge [m<sup>2</sup>/m]</b>	1162,13
		<b>Breite (lineare Abb.) [m]</b>	3

## Weitere Angaben

Merkmal	Wert
<b>Auswertung</b>	
Gefährdung / Einflüsse	Örtlich etwas niedriger Wasserstand, leichte Entwässerungstendenzen, starke Verlandungstendenzen, teils fehlende offene Wasserflächen.
Wertgesichtspunkte	Artenreich, mit Vorkommen zahlreicher gefährdeter Arten, Bildung von zahlreichen kleinere Niedermoorbereichen mit Vorkommen gefährdeter Arten.
Maßnahmen	Wasserstand insgesamt um ca. 10 cm anheben, Grabensystem turnusmäßig und abschnittsweise unterhalten und räumen, Teilgrabenabschnitte vollständig aus der Räumung nehmen und Entwicklung zu Niedermooren fördern, Randnutzung möglichst extensiv betreiben, nur zeitweilig beweiden, nach Möglichkeit Mähwiesennutzung vorziehen.

## Foto

**Fotodatei** 7620\_316\_250904\_1.JPG  
**Bildbeschreibung**  
**Aufnahmerichtung**

**Fotodatei**  
**Bildbeschreibung**  
**Aufnahmerichtung**



## Teilflächenbeschreibung

<b>Teilflächentyp</b>		<b>Teilflächen-Nr.</b>	1
<b>Biotoptyp</b>	Graben mittlerer Nährstoffgehalte mit Stillgewässercharakter (2000)	<b>Biotoptyp</b>	FGM
- <b>Zusatz</b>	Niedermoor-Typ (gn)	- <b>gesetzl. Grundl.</b>	
<b>FFH-LRT</b>		<b>FFH-LRT</b>	
<b>Beschreibung</b>		<b>Entw.potential LRT</b>	
		<b>Hauptfläche</b>	Ja
		<b>Flächenanteil</b>	100 %
		<b>FFH-Unters.Fläche</b>	Nein
		<b>Saatgutfläche</b>	Nein

# Erhebungsbogen

**B**

<b>Projekt</b>	Biotopkartierung Hamburg	<b>Interne Nr.</b>	57885
		<b>DK5   DK5-GK</b>	<b>7620</b> 7622
<b>Handlungsbedarf</b>	Nein	<b>DK5 - Name</b>	Fersenweg
<b>Bearbeitung</b>	BRA	<b>Biotop-Nr.   alt</b>	<b>316</b> 199
<b>Räumliche Abbildung</b>	Linie	<b>Kartierung</b>	25.09.2004
<b>Anzahl Abschnitte</b>	10	<b>Fläche / Länge [m<sup>2</sup>/m]</b>	1162,13
		<b>Breite (lineare Abb.) [m]</b>	3

## Weitere Angaben

Merkmal	Wert
<b>Boden</b>	
Feuchte	11 - flaches Gewässer
Stickstoffgehalt	5 - mäßig stickstoffarm
<b>Standort, Relief</b>	
Belichtung	7 - halbsonnig
<b>Veg. - Soziologie</b>	
BfN Schlüssel	01.0.01.01 - Lemnion minoris (Wasserlinsendecken) 21.0.01 - Agrostietalia stoloniferae (Flut- und Feuchtpionierrasen) 27 - Phragmitetea (Röhrichte und Großseggenrieder) 29 - Scheuchzerio-Caricetea fuscae (Kleinseggen-Zwischenmoore und -Sumpfrasen) 30.0.01.03 - Filipendulion (Mädesüß-Uferfluren)

## Zeigerwerte der Pflanzenartenliste (Auswertung)

<b>Standort</b>	<b>Belichtung</b>	halbsonnig	7,1
<b>Boden</b>	<b>Feuchte</b>	sehr naß	9,5
	<b>Stickstoff (N)</b>	mäßig stickstoffarm	4,8
	<b>Reaktion</b>	schwach sauer	5,7
<b>Vegetation</b>	<b>Mahdverträglichkeit</b>	schnittempfindlich bis mäßig schnittverträglich	4
<b>Zeigerwerte</b>	<b>Futterwert</b>	fast wertloses Futter	1,5
	<b>Wechselfeuchteanzeiger</b>		11
	<b>Giftpflanzen</b>		9
	<b>Überschw.anzeiger</b>		17

## Pflanzenartenliste

Gruppe / Pflanzenart	MS	M	W	Vs	St	PA	Ph	Sz	VS	V	G	cf	Rote Liste						
													§	HH	ND	SH	D		
<b>Tracheobionta (Gefäßpflanzen)</b>																			
Agrostis canina (Hunds-Straußgras)	7	z		-											3		3		
Agrostis stolonifera (Ausläufer-Straußgras)	7	w		-															
Alisma plantago-aquatica (Gewöhnlicher Froschlöffel)	7	w		-															
Bidens cernua (Nickender Zweizahn)	7	w		-															
Butomus umbellatus (Schwanenblume)	7	w		-													3		
Calamagrostis canescens (Sumpf-Reitgras)	7	h		-															
Caltha palustris (Sumpf-Dotterblume)	7	w		-											3	3	V	V	
Carex acuta (Schlank-Segge)	7	h		-														V	
Carex canescens (Graue Segge)	7	w		-											3		V		
Carex diandra (Draht-Segge)	7	w		-											1	2	2	2	
Carex elongata (Walzen-Segge)	7	w		-											3	3			
Carex nigra (Wiesen-Segge)	7	w		-											V		V		
Carex paniculata (Rispen-Segge)	7	w		-															
Carex pseudocyperus (Scheinzyper-Segge)	7	z		-															
Carex rostrata (Schnabel-Segge)	7	w		-											3		V		
Carex x elytroides (Bastard-Segge)	7	z		-													V	D	
Cirsium palustre (Sumpf-Kratzdistel)	7	w		-															
Cirsium vulgare (Gewöhnliche Kratzdistel)	7	w		-															

# Erhebungsbogen

# B

<b>Projekt</b>	Biotopkartierung Hamburg		<b>Interne Nr.</b>	57885	
			<b>DK5   DK5-GK</b>	7620	7622
<b>Handlungsbedarf</b>	Nein		<b>DK5 - Name</b>	Fersenweg	
<b>Bearbeitung</b>	BRA	<b>Kopie</b>	<b>Biotop-Nr.   alt</b>	316	199
<b>Räumliche Abbildung</b>	Linie	Nein	<b>Kartierung</b>	25.09.2004	
<b>Anzahl Abschnitte</b>	10		<b>Fläche / Länge [m<sup>2</sup>/m]</b>	1162,13	
			<b>Breite (lineare Abb.) [m]</b>	3	

## Pflanzenartenliste

Gruppe / Pflanzenart	MS	M	W	Vs	St	PA	Ph	Sz	VS	V	G	cf	Rote Liste					
													§	HH	ND	SH	D	
Comarum palustre (Sumpf-Blutauge)	7	z		-										V		3		
Dryopteris carthusiana (Dorniger Wurmfarne)	7	w		-														
Eleocharis palustris (Gewöhnliche Sumpfsimse)	7	w		-														
Eleocharis uniglumis (Einspelzige Sumpfsimse)	7	w		-										2				V
Equisetum fluviatile (Teich-Schachtelhalm)	7	z		-														
Equisetum palustre (Sumpf-Schachtelhalm)	7	w		-														
Eriophorum angustifolium (Schmalblättriges Wollgras)	7	w		-										3			V	V
Festuca rubra (Rot-Schwingel)	7	w		-														
Galium palustre (Sumpf-Labkraut)	7	w		-														
Glechoma hederacea (Gundermann)	7	w		-														
Holcus lanatus (Wolliges Honiggras)	7	w		-														
Hydrocharis morsus-ranae (Froschbiß)	7	h		-											V		V	V
Iris pseudacorus (Gelbe Schwertlilie)	7	w		-										b				
Juncus articulatus (Glieder-Binse)	7	w		-														
Juncus effusus (Flutter-Binse)	7	h		-														
Lathyrus pratensis (Wiesen-Platterbse)	7	w		-														
Lemna minor (Kleine Wasserlinse)	7	h		-														
Lemna trisulca (Dreifurchige Wasserlinse)	7	h		-											V			
Lotus pedunculatus (Sumpf-Hornklee)	7	w		-													V	
Lychnis flos-cuculi (Kuckucks-Lichtnelke)	7	w		-													3	
Lycopus europaeus (Gewöhnlicher Wolfstrapp)	7	w		-														
Lysimachia nummularia (Pfennigkraut)	7	w		-														
Lysimachia thyriflora (Straußblütiger Gilbweiderich)	7	w		-											3		3	V
Lythrum salicaria (Blut-Weiderich)	7	w		-														
Menyanthes trifoliata (Fieberklee)	7	w		-										b	3	3	3	3
Nuphar lutea (Gelbe Teichrose)	7	w		-										b				
Oenanthe fistulosa (Röhriger Wasserfenchel)	7	w		-											2	3	2	3
Poa palustris (Sumpf-Rispengras)	7	w		-														
Poa trivialis (Gewöhnliches Rispengras)	7	w		-														
Potamogeton natans (Schwimmendes Laichkraut)	7	w		-														
Ranunculus flammula (Brennender Hahnenfuß)	7	w		-													V	
Ranunculus repens (Kriechender Hahnenfuß)	7	w		-														
Rumex acetosa (Großer Sauerampfer)	7	w		-														
Salix cinerea (Grau-Weide)	7	w		-														
Scutellaria galericulata (Sumpf-Helmkraut)	7	w		-														
Sium latifolium (Breitblättriger Merk)	7	w		-											3			
Sparganium erectum (Ästiger Igelkolben)	7	w		-														
Stellaria palustris (Sumpf-Sternmiere)	7	w		-											V		3	3
Stratiotes aloides (Krebschere)	7	z		-										b	3	3	3	3
Typha latifolia (Breitblättriger Rohrkolben)	7	w		-														
Vicia cracca (Vogel-Wicke)	7	w		-														
<b>Bryophyta (Moose)</b>																		
Riccia fluitans (Schwimmendes Sternlebermoos)	7	w		-														

# Erhebungsbogen

**B**

<b>Projekt</b>	Biotopkartierung Hamburg	<b>Interne Nr.</b>	57885
		<b>DK5   DK5-GK</b>	<b>7620</b> 7622
<b>Handlungsbedarf</b>	Nein	<b>DK5 - Name</b>	Fersenweg
<b>Bearbeitung</b>	BRA	<b>Biotop-Nr.   alt</b>	<b>316</b> 199
<b>Räumliche Abbildung</b>	Linie	<b>Kartierung</b>	25.09.2004
<b>Anzahl Abschnitte</b>	10	<b>Fläche / Länge [m<sup>2</sup>/m]</b>	1162,13
		<b>Breite (lineare Abb.) [m]</b>	3

## Pflanzenartenliste

Gruppe / Pflanzenart	MS	M	W	Vs	St	PA	Ph	Sz	VS	V	G	cf	§	Rote Liste			
														HH	ND	SH	D
<b>Anzahl Rote Liste Arten</b>														18	7	19	11
<b>Anzahl Arten</b>														60			

MS: Mengensystem; M: Mengenangabe, W: Bewertung der Art (FFH-Monitoring), Vs: Vegetationsschicht, St: Status, PA: Autor Phänologie; Ph: Phänologie, Sz: Soziabilität, VS: Vitalitätssystem; V: Vitalität, G: Geschlecht, cf: unsichere Bestimmung, §: Schutz nach BNatSchG, HH: Rote Liste Hamburg, Nds: Rote Liste Niedersachsen, SH: Rote Liste Schleswig-Holstein, D: Rote Liste Deutschland

## Tierartenliste

		Rote Liste				FFH			
		B	A	S	G	II	IV	V	
1	<b>B</b> ArtSchG	HH	ND	SH	D				
2	<b>Anzahl</b>					<b>Anzahltyp</b>			
3	<b>Anzahl geschätzt</b>					<b>Geschlecht</b>			
4	<b>Methode</b>					<b>Verhalten</b>			
5	<b>Nachweis</b>								
<b>Amphibien</b>									
	Rana arvalis (Moorfrosch)	1	s	3	3		3		v
		2	2						
		3							
		4							
<b>Heuschrecken</b>									
	Stethophyma grossum (Sumpfschrecke)	1		3	3	3	2		
		2							
		3	>= 1						
		4							