

# Erhebungsbogen

**B**

<b>Projekt</b>	Biotopkartierung Hamburg	<b>Interne Nr.</b>	79345
		<b>DK5   DK5-GK</b>	<b>7620</b> 7622
<b>Handlungsbedarf</b>	Nein	<b>DK5 - Name</b>	Fersenweg
<b>Bearbeitung</b>	BRA	<b>Biotop-Nr.   alt</b>	<b>315</b> 198
<b>Räumliche Abbildung</b>	Linie	<b>Kartierung</b>	19.10.2012
<b>Anzahl Abschnitte</b>	2	<b>Fläche / Länge [m<sup>2</sup>/m]</b>	902,671
		<b>Breite (lineare Abb.) [m]</b>	5

**Gesetzlicher Schutz** § 30 (2) 1.2 Natürliche oder naturnahe stehende Gewässer **Schutz nur teilweise** **Nein**

<b>Gesamtbewertung</b>	7	Besonders wertvoll
– <b>Alter</b>	7	Biotop hohen Alters, 100 bis 200 Jahre
– <b>Belastungsgrad</b>	6	Flächenhaft geringe oder örtlich stärkere oder Vorbelastung mit deutlichem Einfluß
– <b>Ökolog. Funktion</b>	7	Sehr hohe Bedeutung in einem Biotopkomplex, für den lokalen Biotopverbund oder als Puffer
– <b>Seltenheit</b>	7	Seltener Biotoptyp, mit seltenen oder bedrohten Pflges., gesättigtes Artenspektrum, einige RL-Arten

## Bestandsbeschreibung

Zwei Beetgräben in einer dauerhaft beweideten, feuchten Grünlandfläche. Mit extremem Tritt in allen Ufern durch Pferde und Rinder, auch häufigen Koteintrag. Mit oberflächennaher Wasserführung, ca. 10 bis 20 cm unter Flur und einer unterschiedlich breiten, ursprünglich vermutlich um 3 m messenden Wasserfläche, die derzeit jedoch recht stark reduziert ist auf häufig nur noch 1 m Wasserbreite und geringe Tiefe. Durchwachsen meist von einem Wasserlinsen- oder Froschbißbestand, aber stark überschattet im Süden durch v.a. Flatterbinsen, im Norden durch einen großen Bestand aus Igelkolben. In den Randbereichen zusätzlich mit hohen Anteilen von Rohrglanzgras, Schlanksegge und zahlreichen, aber meistens in geringer Zahl auftretenden Vertretern der nitrophytischen Röhrliche, Niedermoore und Hochstaudenfluren. Der Übergangsmoorcharakter mit höheren Anteilen von Sumpf-Blutauge und Wollgras macht die Gräben zu Niedermoorgräben, wobei die Eutrophierungstendenzen aktuell recht kräftig ablesbar sind und der Niedermoorcharakter eher rückläufig ist.

## Vorkommen an Biotoptypen

1	TF	Typ	HF	F.Anteil
2	BTYP	Biotoptyp	- gesetzl. Grundl.	
3	Zusatz	Zusatz zum Biotoptypen		
4	LRT	Lebensraumtyp		
1	1		Ja	100 %
2	FGM	Graben mittlerer Nährstoffgehalte mit Stillgewässercharakter (2000)		
3	gn	Niedermoor-Typ (gn)		

## Räumliche Lage

<b>Lagebeschreibung</b>	Nördlich Fersenweg, südlich Nördlicher Kirchwerder Sammelgraben		
<b>Nachbarnutzung/en</b>	Grünland		
<b>Rechtswert (X)</b>	577865	<b>Hochwert (Y)</b>	5920753
<b>Bezirk</b>	Bergedorf	<b>Naturraum</b>	Vier- und Marschlande (673.10)
<b>Stadtteil (OT-Nr.)</b>	Kirchwerder (607)	<b>Gemarkung</b>	Kirchwerder (607)
<b>Digitaler Grünplan</b>	<input type="checkbox"/> <b>Hafengesamtgebiet</b>	<input type="checkbox"/> <b>Ramsargebiet</b>	<input type="checkbox"/> <b>EG-Vogelschutzgeb.</b>
<b>Ausgleichsflächen</b>	<input type="checkbox"/> <b>Biosphärenreservat</b>	<input type="checkbox"/> <b>Nationalpark</b>	<input type="checkbox"/>
<b>NSG / ND / LSG</b>	NSG Kirchwerder Wiesen [ HH-605 / Anteil: 100% ]		
<b>FFH-GEBIET</b>	Kirchwerder Wiesen [ DE 2526-304 / Anteil: 100% ]		
<b>Wasserschutzgebiet</b>			

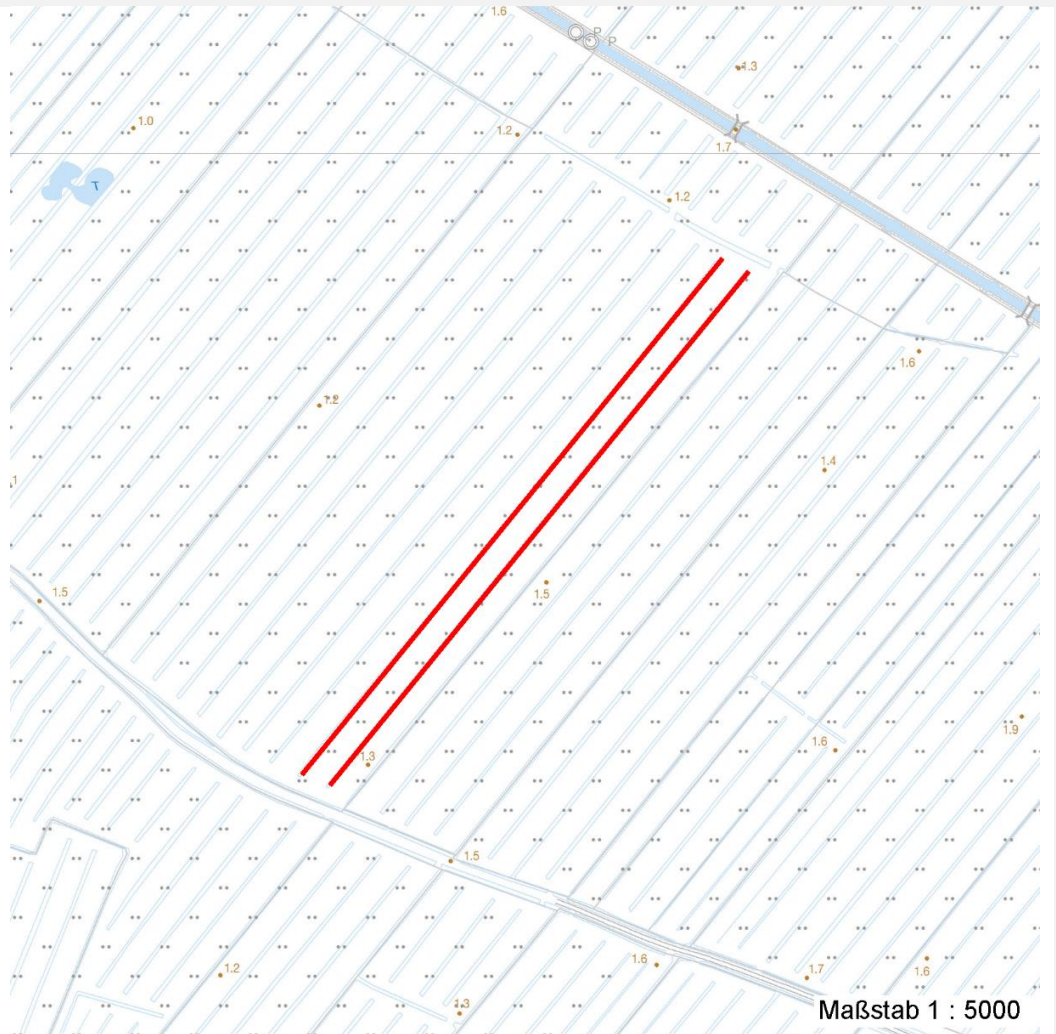
# Erhebungsbogen

**B**

<b>Projekt</b>	Biotopkartierung Hamburg	<b>Interne Nr.</b>	79345
		<b>DK5   DK5-GK</b>	<b>7620</b> 7622
<b>Handlungsbedarf</b>	Nein	<b>DK5 - Name</b>	Fersenweg
<b>Bearbeitung</b>	BRA	<b>Biotop-Nr.   alt</b>	<b>315</b> 198
<b>Räumliche Abbildung</b>	Linie	<b>Kartierung</b>	19.10.2012
<b>Anzahl Abschnitte</b>	2	<b>Fläche / Länge [m<sup>2</sup>/m]</b>	902,671
		<b>Breite (lineare Abb.) [m]</b>	5

## Räumliche Lage

Karte



## Weitere Erhebungsbögen

Interne Nr.	Interne Nr. Zuordnung	DK5	Biotop-Nr.	Kartierung	Zuordnung	DK5 (GK)	Biotop-Nr. (alt)
79345	57894	7620	315	24.09.2004	K	7622	198

Zuordnung: N = nachfolgende Kartierung, K = weitere Kartierungen (zeitlich vorher oder nachher)

## Foto

Interne Nr.	Index	Dateiname	Aufnahmerichtung
34497	0	7620_315_191012_1.JPG	
34498	0	7620_315_191012_2.JPG	

## Weitere Angaben

Merkmal	Wert
Auswertung	

## Erhebungsbogen

**B**

<b>Projekt</b>	Biotopkartierung Hamburg		<b>Interne Nr.</b>	79345	
			<b>DK5   DK5-GK</b>	<b>7620</b>	7622
<b>Handlungsbedarf</b>	Nein		<b>DK5 - Name</b>	Fersenweg	
<b>Bearbeitung</b>	BRA	<b>Kopie</b>	Nein	<b>Biotop-Nr.   alt</b>	<b>315</b> 198
<b>Räumliche Abbildung</b>	Linie		<b>Kartierung</b>	19.10.2012	
<b>Anzahl Abschnitte</b>	2		<b>Fläche / Länge [m<sup>2</sup>/m]</b>	902,671	
			<b>Breite (lineare Abb.) [m]</b>	5	

### Weitere Angaben

Merkmal	Wert
Gefährdung / Einflüsse	Die dauerhafte Beweidung der Ufer und das Hineinkoten in die Gewässer führt zum Verlust der niedermoortypischen Vegetation, eventuell auch im Zusammenhang mit einer Austrocknung, die im Frühjahr und Sommer 2012 stattgefunden haben dürfte bei sehr geringen Niederschlägen und Wasserständen in den Gräben.
Wertgesichtspunkte	Noch sehr artenreich, Vorkommen gefährdeter Arten, gut entwicklungsfähiges Potential.
zoologisch bedeutsame Strukturen	Kleingewässer, wasserführende Gräben
Bedeutung für Tiergruppe	Amphibien
Maßnahmen	Die Wasserstände müssen durchgängig und dauerhaft auf hohem Niveau gehalten und stabilisiert werden. Die angrenzende Nutzung sollte besser in Form einer Mähwiesennutzung erfolgen anstelle der dauerhaften Beweidung. Im übrigen ist mittelfristig eventuell eine Grabenräumung günstiger für die Bestände, als die weitere Verlandung.
<b>Größe</b>	
Breite	5.00 m

### Foto

**Fotodatei** 7620\_315\_191012\_1.JPG

**Bildbeschreibung**

**Aufnahmerichtung**



**Fotodatei** 7620\_315\_191012\_2.JPG

**Bildbeschreibung**

**Aufnahmerichtung**



# Erhebungsbogen

**B**

<b>Projekt</b>	Biotopkartierung Hamburg	<b>Interne Nr.</b>	79345
		<b>DK5   DK5-GK</b>	<b>7620</b> 7622
<b>Handlungsbedarf</b>	Nein	<b>DK5 - Name</b>	Fersenweg
<b>Bearbeitung</b>	BRA	<b>Biotop-Nr.   alt</b>	<b>315</b> 198
<b>Räumliche Abbildung</b>	Linie	<b>Kartierung</b>	19.10.2012
<b>Anzahl Abschnitte</b>	2	<b>Fläche / Länge [m<sup>2</sup>/m]</b>	902,671
		<b>Breite (lineare Abb.) [m]</b>	5

## Teilflächenbeschreibung

<b>Teilflächentyp</b>		<b>Teilflächen-Nr.</b>	1
<b>Biotoptyp</b>	Graben mittlerer Nährstoffgehalte mit Stillgewässercharakter (2000)	<b>Biotoptyp</b>	FGM
<b>- Zusatz</b>	Niedermoor-Typ (gn)	<b>- gesetzl. Grundl.</b>	
<b>FFH-LRT</b>		<b>FFH-LRT</b>	
<b>Beschreibung</b>		<b>Entw.potential LRT</b>	
		<b>Hauptfläche</b>	Ja
		<b>Flächenanteil</b>	100 %
		<b>FFH-Unters.Fläche</b>	Nein
		<b>Saatgutfläche</b>	Nein

## Weitere Angaben

Merkmal	Wert
<b>Boden</b>	
Feuchte	9 - sehr naß
Reaktion	6 - schwach sauer
Stickstoffgehalt	5 - mäßig stickstoffarm
<b>Standort, Relief</b>	
Belichtung	7 - halbsonnig
<b>Veg. - Zeigerwerte</b>	
Anz. Wechselfeuchtezeiger	5
Anz. Überschwemmungsz.	10
Anz. Magerkeitszeiger (N < 4)	9
Anteil Magerkeitszeiger (N < 4)	12 %
<b>Veg. - Soziologie</b>	
BfN Schlüssel	27.0.01 - Phragmitetalia (Röhrichte und Großseggenrieder) 29.0.02.01 - Caricion fuscae (Saure Kleinseggenwiesen) 30.0.01.03 - Filipendulion (Mädesüß-Uferfluren)

## Zeigerwerte der Pflanzenartenliste (Auswertung)

<b>Standort</b>	<b>Belichtung</b>	halbsonnig	7,2
<b>Boden</b>	<b>Feuchte</b>	sehr naß	9,1
	<b>Stickstoff (N)</b>	mäßig stickstoffarm	5,1
	<b>Reaktion</b>	schwach sauer	5,7
<b>Vegetation</b>	<b>Mahdverträglichkeit</b>	schnittempfindlich bis mäßig schnittverträglich	4
<b>Zeigerwerte</b>	<b>Futterwert</b>	sehr geringwertiges Futter	1,6
	<b>Wechselfeuchteanzeiger</b>		5
	<b>Giftpflanzen</b>		6
	<b>Überschw.anzeiger</b>		10

## Pflanzenartenliste

Gruppe / Pflanzenart	MS	M	W	Vs	St	PA	Ph	Sz	VS	V	G	cf	§	Rote Liste				
														HH	ND	SH	D	
Tracheobionta (Gefäßpflanzen)																		
Calamagrostis canescens (Sumpf-Reitgras)	7	z		-	-													

# Erhebungsbogen

# B

<b>Projekt</b>	Biotopkartierung Hamburg		<b>Interne Nr.</b>	79345	
			<b>DK5   DK5-GK</b>	<b>7620</b>	7622
<b>Handlungsbedarf</b>	Nein		<b>DK5 - Name</b>	Fersenweg	
<b>Bearbeitung</b>	BRA	<b>Kopie</b>	<b>Biotop-Nr.   alt</b>	<b>315</b>	198
<b>Räumliche Abbildung</b>	Linie	Nein	<b>Kartierung</b>	19.10.2012	
<b>Anzahl Abschnitte</b>	2		<b>Fläche / Länge [m<sup>2</sup>/m]</b>	902,671	
			<b>Breite (lineare Abb.) [m]</b>	5	

## Pflanzenartenliste

Gruppe / Pflanzenart	MS	M	W	Vs	St	PA	Ph	Sz	VS	V	G	cf	§	Rote Liste								
														HH	ND	SH	D					
Cardamine pratensis (Wiesen-Schaumkraut)	7	w		-	-												V					
Carex acuta (Schlank-Segge)	7	z		-	-												V					
Carex canescens (Graue Segge)	7	w		-	-										3		V					
Carex diandra (Draht-Segge)	7	w		-	-										1	2	2	2				
Carex pseudocyperus (Scheinzyper-Segge)	7	z		-	-																	
Carex rostrata (Schnabel-Segge)	7	w		-	-										3		V					
Carex x elytroides (Bastard-Segge)	7	w		-	-												V	D				
Comarum palustre (Sumpf-Blutauge)	7	z		-	-										V		3					
Epilobium palustre (Sumpf-Weidenröschen)	7	w		-	-										V			V				
Equisetum fluviatile (Teich-Schachtelhalm)	7	w		-	-																	
Equisetum palustre (Sumpf-Schachtelhalm)	7	w		-	-																	
Eriophorum angustifolium (Schmalblättriges Wollgras)	7	z		-	-										3		V	V				
Galium palustre (Sumpf-Labkraut)	7	z		-	-																	
Glechoma hederacea (Gundermann)	7	w		-	-																	
Holcus lanatus (Wolliges Honiggras)	7	w		-	-																	
Hydrocharis morsus-ranae (Froschbiß)	7	h		-	-											V	V	V				
Iris pseudacorus (Gelbe Schwertlilie)	7	w		-	-										b							
Juncus effusus (Flatter-Binse)	7	h		-	-																	
Lemna trisulca (Dreifurchige Wasserlinse)	7	z		-	-											V						
Lotus pedunculatus (Sumpf-Hornklee)	7	w		-	-												V					
Lychnis flos-cuculi (Kuckucks-Lichtnelke)	7	z		-	-												3					
Lycopus europaeus (Gewöhnlicher Wolfstrapp)	7	w		-	-																	
Lysimachia nummularia (Pfennigkraut)	7	w		-	-																	
Persicaria amphibia (Wasser-Knöterich)	7	w		-	-																	
Persicaria hydropiper (Wasserpfeffer)	7	w		-	-																	
Phalaris arundinacea (Rohr-Glanzgras)	7	z		-	-																	
Ranunculus flammula (Brennender Hahnenfuß)	7	w		-	-												V					
Rumex hydrolapathum (Fluss-Ampfer)	7	w		-	-																	
Sium latifolium (Breitblättriger Merk)	7	w		-	-											3						
Sparganium erectum (Ästiger Igelkolben)	7	h		-	-																	
Stachys palustris (Sumpf-Ziest)	7	w		-	-																	
Typha angustifolia (Schmalblättriger Rohrkolben)	7	z		-	-																	
Typha latifolia (Breitblättriger Rohrkolben)	7	w		-	-																	
																	<b>Anzahl Rote Liste Arten</b>	<b>9</b>	<b>1</b>	<b>12</b>	<b>5</b>	
																	<b>Anzahl Arten</b>	<b>34</b>				

MS: Mengensystem; M: Mengenangabe, W: Bewertung der Art (FFH-Monitoring), Vs: Vegetationsschicht, St: Status, PA: Autor Phänologie; Ph: Phänologie, Sz: Soziabilität, VS: Vitalitätssystem; V: Vitalität, G: Geschlecht, cf: unsichere Bestimmung, §: Schutz nach BNatSchG, HH: Rote Liste Hamburg, Nds: Rote Liste Niedersachsen, SH: Rote Liste Schleswig-Holstein, D: Rote Liste Deutschland